



ЭКСПЕРТНОЕ БЮРО
ВОТУМ

УТВЕРЖДАЮ:

Генеральный директор

ООО «Экспертное бюро «Вотум»

_____ / Иванова В.В.



ЗАКЛЮЧЕНИЕ СПЕЦИАЛИСТА

№ ЭФ5323/09-24

в области строительного-
технического исследования,
проведенного на объекте,
расположенном по адресу: г.
Москва, ул. Прядильная 2-я,
д. 4.

Основание: Договор № ЭФ5323/09-24 от 02.09.2024г. между и ООО «Экспертное бюро «Вотум»

г. Москва
2024 г.

СОДЕРАНИЕ

1. ВВОДНАЯ ЧАСТЬ	2
1.1 Место и время проведения исследования:	2
1.2 Основания для производства исследования:.....	2
1.3 Объект исследования:.....	2
1.4 Сведения об экспертной организации:	2
1.5 Документы, представленные специалисту для производства исследования:.....	2
1.6 Сведения о лицах, присутствовавших при производстве исследования:.....	2
1.7 Сведения о специалисте:	2
1.8 Вопросы, поставленные перед специалистом:.....	3
1.9 Технические средства контроля и измерения, используемые при проведении исследования. 3	
1.10 Законодательные и нормативные акты Российской Федерации, специальная литература, использованные при проведении исследования:.....	4
1.11 Этапы исследования:	6
2. ИССЛЕДОВАТЕЛЬСКАЯ ЧАСТЬ	6
2.1 Сведения об объекте исследования.....	8
Исследование по Вопросу №1	9
Исследование по Вопросу №2	14
3. ВЫВОДЫ	17
Приложение №1. Фотографии, сделанные специалистом во время осмотра	18
Приложение №2. Копии документов, подтверждающих квалификацию специалиста	18
Приложение №3. Сертификаты, свидетельства о поверке	35
Приложение №4 Документы экспертной организации	39
Приложение №5. Локальный сметный расчет	45
Приложение № 6. Акт осмотра	54
Приложение №7. Телеграмма	55

1. ВВОДНАЯ ЧАСТЬ

1.1 Место и время проведения исследования:

Исследование проводилось по адресу: г. Москва, ул. Прядильная 2-я, д. 4.

Время проведения исследования: с 19.09.2024 г. по 30.09.2024 г.

Время производства натурального осмотра на объекте исследования: 19.09.2024 г. с 15 часов 00 минут по 16 часов 00 минут.

Адрес осуществления камеральной обработки данных: 119180, Россия, г. Москва, муниципальный округ Якиманка вн. тер. г., 1-й Голутвинский пер., д. 3-5, стр. 1, этаж 1, пом/ком I/12.

1.2 Основания для производства исследования:

Договор № ЭФ5323/09-24 от 02.09.2024г. между и ООО «Экспертное бюро «Вотум».

1.3 Объект исследования:

Жилое помещение (квартира), расположенное в многоквартирном жилом доме по адресу: г. Москва, ул. Прядильная 2-я, д. 4.

1.4 Сведения об экспертной организации:

ООО «Экспертное бюро «Вотум», адрес местонахождения: 119180, Россия, г. Москва, муниципальный округ Якиманка вн. тер. г., 1-й Голутвинский пер., д. 3-5, стр. 1, этаж 1, пом/ком I/12; ИНН/КПП 9706015686/ 770601001, ОГРН 1217700211750, e-mail: zakaz@votum.legal.

1.5 Документы, представленные специалисту для производства исследования:

- Акт о заливе АО «РЭУ 21 района Измайлово» от 08.02.2022г.

1.6 Сведения о лицах, присутствовавших при производстве исследования:

О проведении специалистом натурального обследования заинтересованные стороны уведомлены экспертной организацией. На осмотре присутствовал собственник (см. Приложение №6), специалист – Кречетов А.Э. (см. Приложение №6). АО «РЭУ 21 района Измайлово», о дате и времени проведения натурального осмотра было уведомлено телеграммой (см. Приложение №7). Представитель от АО «РЭУ 21 района Измайлово» на осмотр явился, подписывать акт осмотра отказался (см. Приложение №6).

1.7 Сведения о специалисте:

Титова Мария Юрьевна, имеет высшее образование (Московский государственный строительный университет, диплом бакалавра по направлению «Строительство», диплом № 9507718 0885619, рег. номер 7630Б, выдан 12.07.2018 года); (Московский государственный строительный университет, диплом магистра с отличием по направлению «Строительство», по специальности «Судебная строительно-техническая и стоимостная экспертизы объектов недвижимости», диплом № 9507704 0224323, рег. номер 2540М, выдан 16.07.2020 года).

Дополнительное образование:

- Удостоверение о повышении квалификации по программе «Ценообразование и сметное дело в строительстве с использованием программных комплексов Smeta.RU, ГРАНД-Смета» (ФГБОУ ВО НИУ МГСУ рег. номер У-2029/18, выдан 13.12.2018г.);

- Удостоверение о повышении квалификации по программе «Современная практика обследования зданий и сооружений. Государственный строительный надзор, строительный контроль и экспертиза строительства» (ООО «МинМакс» рег. номер ПК 2104/04-01, №180001 509457, от 29.04.2021);

- Диплом о профессиональной переподготовке по программе «Судебная строительно-техническая и стоимостная экспертиза объектов недвижимости» (ЧОУ ДПО «Институт непрерывного образования», № 373100485623, рег. номер 194-2023, выдан 24.03.2023);

- Сертификат соответствия судебного эксперта (СДСНЭОиЭ ФАТРИМ «Палата судебных экспертов», № PS 003506, действителен с 24.03.2023 по 24.03.2026);

- Удостоверение судебного эксперта по специализации «Судебная строительно-техническая экспертиза» («Палата судебных экспертов», рег. номер 272/2023, действителен с 24.03.2023 по 24.03.2026).

Стаж работы по экспертной специальности – 6 лет.

Кречетов Андрей Эдуардович, имеет высшее образование (Московский государственный строительный университет, диплом бакалавра по направлению «Строительство», по специальности «Промышленное и гражданское строительство», диплом № 107704 0410310, рег. номер 14104Б, выдан 07.10.2022 года).

Стаж работы по экспертной специальности – 3 года.


1.8 Вопросы, поставленные перед специалистом:

1) Имеются ли в жилом помещении (квартира), расположенного по адресу: г. Москва, ул. Прядильная 2-я, д. 4, какие-либо дефекты (недостатки), появившиеся по результатам залива (избыточности влаги). Определить причину возникновения залива.

2) В случае выявления следов залива (избыточности влаги), определить размер ущерба: объем обнаруженных дефектов и стоимость их устранения с учетом работ, материалов и иных необходимых затрат.

1.9 Технические средства контроля и измерения, используемые при проведении исследования.

Для производства осмотра специалист применял следующие инструменты:

№	Внешний вид СИ	Характеристики СИ
1		<u>Линейка металлическая</u> используется для точного определения линейных размеров. Гибкий инструмент позволяет также определить длину объектов незначительной кривизны. Изделие оснащено отверстием для подвешивания.

2



Лазерный дальномер RGK D60 — это современный прибор для измерения расстояний до 60 метров, обладающий широким набором. Точность измерений — не менее ± 2 мм. Лазерный дальномер RGK D60 оснащён пузырьковым уровнем для гарантированного получения перпендикуляра. Блок памяти способен хранить до 100 полученных значений, включая длину, площадь и объём. С сохранёнными значениями можно выполнять те же арифметические действия, что и с текущими измерениями. Контрастный четырёхстрочный экран оснащён яркой подсветкой, которую можно включить и выключить отдельной кнопкой. В корпусе предусмотрены паз для закрепления ремешка на руку, винт на штатив 1/4" и откидная скоба. Измерение можно выполнять от четырёх разных точек отсчёта. Дальномер RGK D60 выполняет измерения: до задней кромки — при измерении длины помещения; до передней кромки — удобно осуществлять разметку; до винта — расстояние определяется точно до центра штатива; до конца откидной скобы — для определения расстояния из углов.

Также специалистом использовались:

- фиксирующая аппаратура – камера Xiaomi Redmi Note 8T 48 Мп с широкоугольным и телеобъективом;
- персональный компьютер;
- ручка, карандаш, планшет, листы бумаги.

Копии сертификатов о калибровке и поверке представлены в Приложении № 3.

Фотографии, сделанные во время натурного осмотра, приведены в Приложении № 1.

1.10 Законодательные и нормативные акты Российской Федерации, специальная литература, использованные при проведении исследования¹:

- 1) Градостроительный кодекс Российской Федерации от 29.12.2004 N 190-ФЗ (ред. от 04.08.2023) (с изм. и доп., вступ. в силу с 01.09.2023);
- 2) Федеральный закон Российской Федерации от 30 декабря 2009 г. N 384-ФЗ «Технический регламент о безопасности зданий и сооружений» (с изм. на 2 июля 2013 года);
- 3) Федеральный закон Российской Федерации от 31 мая 2001 г. N 73-ФЗ «О государственной судебно-экспертной деятельности в Российской Федерации» (с изм. на 1 июля 2021 года);
- 4) Федеральный закон Российской Федерации 123-ФЗ «Технический регламент о требованиях пожарной безопасности» (с изменениями на 14 июля 2022 года) (редакция, действующая с 1 марта 2023 года);

¹ Указанные источники нормативно-технической документации использовались в той части и в той мере, которые были необходимы для решения поставленных вопросов. Указанный перечень не является исчерпывающим и представляет из себя справочную информацию характеризующую полноту исследований. Для проведения исследований использовались либо действующие нормативные документы, либо их актуализированные версии (СП- своды правил), документы прекратившие свое действие на территории РФ использовались справочно.

- 5) АО «ЦНИИПРОМЗДАНИЙ». Пособие по обследованию строительных конструкций зданий;
- 6) «Дефекты и методы их устранения в конструкциях и сооружениях». И.А. Физдель, Издательство литературы по строительству, Москва 1970 г.;
- 7) «Методики исследования объектов судебной строительной экспертизы». Гос. учреждение Рос. федер. центр судеб. экспертизы. Бутырин А.Ю., Луковкина О.В., Попов А.Н., Чудиёвич А.Р., Библиотека эксперта, Москва 2007;
- 8) «Рекомендации по оценке надежности строительных конструкций зданий и сооружений по внешним признакам». Изд. ЦНИИпромзданий, Москва 2001;
- 9) «Сборник методических рекомендаций по производству судебных строительной-технических экспертиз». Министерство Юстиции РФ ФЦСЭ. Под ред. А.Ю. Бутырина. Москва 2012;
- 10) «Сборник учебно-методических пособий по судебной строительной-технической экспертизе». Под ред. А.Ю. Бутырина, Библиотека эксперта, Москва 2011;
- 11) «Судебная экспертиза в гражданском, арбитражном, административном и уголовном процессе». 4-е изд., перераб. и доп. - М.: Норма – ИНФРА-М, Е.Р. Россинская, 2019;
- 12) «Теория и практика судебной строительной-технической экспертизы». И.Д. Городец., Бутырин А.Ю. 2006;
- 13) «Типология зданий и сооружений». Изд. центр «Академия». 2008 г. И.А. Синянский, Н.И. Манешина;
- 14) ГОСТ 475-2016 «Блоки дверные деревянные и комбинированные. Общие технические условия (с Поправкой)»;
- 15) ГОСТ 538-2014 «Изделия замочные и скобяные. Общие технические условия (с Поправкой)»;
- 16) ГОСТ 19111-2001 «Изделия погонажные профильные поливинилхлоридные для внутренней отделки. Технические условия»;
- 17) ГОСТ 23166-99 «Блоки оконные. Общие технические условия» (с Изменением N 1, с Поправкой);
- 18) ГОСТ Р 58945-2020 «Система обеспечения точности геометрических параметров в строительстве. Правила выполнения измерений параметров зданий и сооружений»;
- 19) ГОСТ Р 58939-2020 «Система обеспечения точности геометрических параметров в строительстве. Правила выполнения измерений. Элементы заводского изготовления»;
- 20) ГОСТ 30245-2003 «Профили стальные гнутые замкнутые сварные квадратные и прямоугольные для строительных конструкций. Технические условия (с Поправкой)»;
- 21) ГОСТ 30971-2012 «Швы монтажные узлов примыкания оконных блоков к стеновым проемам. Общие технические условия (с Поправкой)»;
- 22) СП 13-102-2003 «Правила обследования несущих строительных конструкций зданий и сооружений»;
- 23) СП 29.13330.2011 «Полы. Актуализированная редакция СНиП 2.03.13-88 (с Изменениями N 1,2,3)»;
- 24) СП 54.13330.2022 «Здания жилые многоквартирные СНиП 31-01-2003»;
- 25) СП 70.13330.2012 «Несущие и ограждающие конструкции. Актуализированная редакция СНиП 3.03.01-87 (с Изменениями N 1, 3, 4)»;
- 26) СП 71.13330.2017 «Изоляционные и отделочные покрытия. Актуализированная редакция СНиП 3.04.01-87 (с Изменением N 1,2)»;
- 27) СП 73.13330.2016 «Внутренние санитарно-технические системы зданий. СНиП 3.05.01-85 (с Изменением N 1)»;

- 28) ГОСТ 25772-2021 «Ограждения металлические лестниц, балконов, крыш, лестничных маршей и площадок. Общие технические условия (с Поправками)»;
- 29) ГОСТ 9.032-74 «Единая система защиты от коррозии и старения (ЕСЗКС). Покрытия лакокрасочные. Группы, технические требования и обозначения (с Изменениями N 1-4)»;
- 30) СТО НОСТРОЙ 2.23.62-2012 «Конструкции ограждающие светопрозрачные. ОКНА. Часть 2. Правила производства монтажных работ, контроль и требования к результатам работ (с Поправкой)».
- 31) ГОСТ Р 59690-2021 «Материалы и комплектующие для натяжных потолков. Общие технические условия».
- 32) ГОСТ 6810-2002 «Обои. Технические условия (с Поправкой, с Изменением N 1)».
- 33) ТТК «Облицовка стен ванных комнат глазурованной плиткой».
- 34) ТУ 5772-005-88742502-2003 «Панели облицовочные. Элементы крепления и стыковки из поливинилхлорида для наружной отделки стен».
- 35) СП 2.1.3678-20 «Санитарно-эпидемиологические требования к эксплуатации помещений, зданий, сооружений, оборудования и транспорта, а также условиям деятельности хозяйствующих субъектов, осуществляющих продажу товаров, выполнение работ или оказание услуг (с изменениями на 14 апреля 2022 года)».
- 36) ГОСТ 24404-80 «Изделия из древесины и древесных материалов. Покрытия лакокрасочные. Классификация и обозначения».
- 37) ГОСТ Р 59654-2021 «Детали профильные из древесины и древесных материалов для строительства. Технические условия».
- 38) ТР 114-01 «Технические рекомендации по технологии устройства покрытия пола из ламинат-паркета».
- 39) ГОСТ 30494-2011 «Здания жилые и общественные. Параметры микроклимата в помещениях (Переиздание с Поправкой, с Изменением N 1)».

1.11 Этапы исследования:

- анализ предоставленной в распоряжение специалиста документации для составления плана проведения исследования, изучение правовых и технических документов, относящихся к обследуемому объекту;
- натурное обследование, выезд специалиста на исследуемый объект для визуального осмотра и изучения фактического состояния Объекта исследования;
- опрос заинтересованных лиц;
- анализ и систематизация результатов, полученных при изучении предоставленной в распоряжение специалиста документации, правовых и технических документов, относящихся к обследуемому объекту, сведений по результатам выезда на объект и визуального осмотра, а также изучения фактического состояния Объекта исследования;
- расчет стоимости ремонтно-отделочных работ в случае выявления недостатков на объекте;
- формулирование выводов и оформление заключения специалиста.

2. ИССЛЕДОВАТЕЛЬСКАЯ ЧАСТЬ

Настоящее заключение специалиста может быть использовано как доказательство в судебных или внесудебных спорах. Информировем, что после вступления в силу ст. 41 ФЗ «О государственной судебно-экспертной деятельности», судебно-экспертная деятельность может проводиться не только государственными, но и негосударственными экспертными

учреждениями. Выводы, содержащиеся в настоящем заключении, ограничиваются следующими условиями:

1) Настоящее заключение достоверно в полном объеме в указанных в задании на исследование целях.

2) В процессе исследования предполагалось, что предоставленная Заказчиком информация является точной и достоверной. Специальная экспертиза (почерковедческая, техническая экспертиза документов, автороведческая и пр.) предоставленных документов не производилась.

3) ООО «Экспертное бюро «Вотум» гарантирует конфиденциальность информации, полученной в процессе исследования, за исключением случаев, предусмотренных законодательством Российской Федерации.

Настоящее исследование проводилось в соответствии, с учетом положений и требований, данных специальной литературы, в частности по строительно-технической и документарной экспертизе, действующим положениям СП, ГОСТ, положений об охране труда и окружающей среды в Российской Федерации. При формулировке выводов по поставленным вопросам специалист использовал результаты специальных исследований и общепринятые научные положения, отраженные в специальной и методической литературе по строительству.

Основные методы проведения исследований:

1) Анализ — метод исследования, характеризующийся выделением и изучением отдельных частей объектов исследования.

2) Синтез — процесс соединения или объединения ранее разрозненных вещей или понятий в целое или набор. Синтез есть способ собрать целое из функциональных частей как антипод анализа — способа разобрать целое на функциональные части.

3) Измерительный метод, основанный на информации, получаемой с использованием технических измерительных средств. Результаты непосредственных измерений при необходимости приводятся путем соответствующих пересчетов к нормальным или стандартным условиям, например, к нормальной температуре, нормальному атмосферному давлению и тому подобное. С помощью измерительного метода определяются значения показателей: масса изделия, сила тока, длина предмета, скорость автомобиля и др.

4) Регистрационный метод, основан на использовании информации, получаемой путем подсчета числа определенных событий, предметов или затрат, например, количества отказов изделия при испытаниях, числа частей сложного изделия (стандартных, унифицированных, оригинальных, защищенных авторскими свидетельствами или патентами и т.п.). Этим методом определяются показатели надежности, стандартизации и унификации, патентно-правовые и др.

5) Расчетный метод, при котором значения качественных или количественных показателей вычисляются по значениям параметров исследуемого образца, найденным другими методами. Для этого необходимо иметь теоретические или эмпирические зависимости показателей «качества» от параметров исследуемого образца.

6) Органолептический метод основан на анализе восприятия органов чувств (зрения, обоняния, осязания, слуха, вкуса) без применения технических измерительных или регистрационных средств. Органы чувств человека выдают информацию о соответствующих ощущениях. На основе имеющегося опыта проводится анализ этих ощущений и находится значение показателя качества. Поэтому точность метода зависит от квалификации, опыта и способностей лиц, проводящих оценку. При органолептическом методе могут использоваться технические средства, повышающие разрешающие способности органов чувств (лупа, микроскоп, слуховая трубка и т.п.). Метод широко применяется для определения качественных

показателей исследуемого образца или объекта. Обычно органолептический метод применяется совместно с экспертным.

7) Документальный метод — это исследование учетных документов, различные исследования этих документов, проверка нормативной правовой базы их составления и т.д.

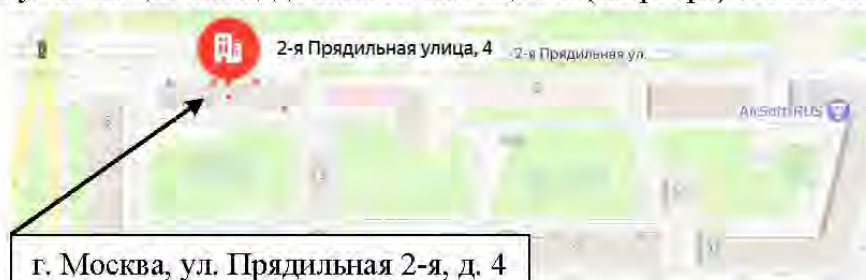
8) Экспертный метод - метод основанный на учете мнений специалистов-экспертов. Метод применяют в тех случаях, когда показатели качества не могут быть определены другими методами из-за недостаточного количества информации, необходимости разработки специальных технических средств и т.п. Экспертный метод является совокупностью нескольких различных методов, которые представляют собой его модификации. Известные разновидности экспертного метода применяются там, где основой решения является коллективное решение компетентных людей (экспертов). Квалификация эксперта определяется не только знанием предмета обсуждения. Учитываются специфические возможности эксперта. Например, в пищевой промышленности при оценке качества продуктов питания учитывают возможности эксперта воспринимать вкус, запах, а также его состояние здоровья. Эксперты, оценивающие эстетические и эргономические показатели качества, должны быть хорошо осведомлены в области художественного конструирования. При использовании экспертного метода для оценки качества формируют рабочую и экспертную группы. Рабочая группа организует процедуру опроса экспертов, собирает анкеты, обрабатывает и анализирует экспертные оценки.

При проведении исследования для подготовки ответа на вопросы был использован комбинированный метод, т.е. органолептический метод в совокупности с измерительным методом. Специалист, основываясь на своих знаниях, навыках и опыте, используя имеющуюся в его распоряжении информацию об объекте исследования, проанализировал количественные и качественные характеристики объекта исследования, провёл их идентификацию по основным признакам.

2.1 Сведения об объекте исследования

Жилое помещение (квартира), расположенное в многоквартирном жилом доме по адресу: г. Москва, ул. Прядильная 2-я, д. 4.

Объект исследования представляет собой двухкомнатное помещение с коридором, кухней, спальней, кабинетом и ванной комнатой. Квартира расположена в многоквартирном жилом доме на 8 этаже. В коридоре, кухне, спальне, кабинете выполнена отделка стен под оклейку обоями. Напольное покрытие в коридоре, спальне, кабинете выполнено из паркета, в кухне - из линолеума. Общая площадь жилого помещения (квартира) составляет 40,2 кв.м.



Объект исследования, согласно общему осмотру, готов к эксплуатации. Необходимо отметить, что на момент освидетельствования объекта экспертизы (квартира) используется для проживания людей.

Исследование по Вопросу №1

Вопрос 1: Имеются ли в жилом помещении (квартира) , расположенного по адресу: г. Москва, ул. Прядильная 2-я, д. 4, какие-либо дефекты (недостатки), появившиеся по результатам залива (избыточности влаги). Определить причину возникновения залива.

Для ответа на данный вопрос специалист проанализировал документацию, предоставленную заказчиком, а также произвёл натурный осмотр объекта исследования.

Согласно раздела 5 СП 13-102-2003 «Правила обследования несущих строительных конструкций зданий и сооружений» (Этапы проведения обследований и состав работ):

«5.1 Обследование строительных конструкций зданий и сооружений проводится, как правило, в три связанных между собой этапа:

- *подготовка к проведению обследования;*
- *предварительное (визуальное) обследование;*
- *детальное (инструментальное) обследование.*

5.2 Состав работ и последовательность действий по обследованию конструкций независимо от материала, из которого они изготовлены, на каждом этапе включают:

Подготовительные работы:

- *ознакомление с объектом обследования, его объемно-планировочным и конструктивным решением, материалами инженерно-геологических изысканий;*
- *подбор и анализ проектно-технической документации;*
- *составление программы работ (при необходимости) на основе полученного от заказчика технического задания. Техническое задание разрабатывается заказчиком или проектной организацией и, возможно, с участием исполнителя обследования. Техническое задание утверждается заказчиком, согласовывается исполнителем и, при необходимости, проектной организацией - разработчиком проекта задания.*

Предварительное (визуальное) обследование:

- *сплошное визуальное обследование конструкций зданий и выявление дефектов и повреждений по внешним признакам с необходимыми замерами и их фиксация.*

Детальное (инструментальное) обследование:

- *работы по обмеру необходимых геометрических параметров зданий, конструкций, их элементов и узлов, в том числе с применением геодезических приборов;*
- *инструментальное определение параметров дефектов и повреждений;*
- *определение фактических прочностных характеристик материалов основных несущих конструкций и их элементов;*
- *измерение параметров эксплуатационной среды, присущей технологическому процессу в здании и сооружении;*
- *определение реальных эксплуатационных нагрузок и воздействий, воспринимаемых обследуемыми конструкциями с учетом влияния деформаций грунтового основания;*
- *определение реальной расчетной схемы здания и его отдельных конструкций;*
- *определение расчетных усилий в несущих конструкциях, воспринимающих эксплуатационные нагрузки;*
- *расчет несущей способности конструкций по результатам обследования;*
- *камеральная обработка и анализ результатов обследования и поверочных расчетов;*
- *анализ причин появления дефектов и повреждений в конструкциях;*

- составление итогового документа (акта, заключения, технического расчета) с выводами по результатам обследования;

- разработка рекомендаций по обеспечению требуемых величин прочности и деформативности конструкций с рекомендуемой, при необходимости, последовательностью выполнения работ.

Некоторые из перечисленных работ могут не включаться в программу обследования в зависимости от специфики объекта исследования, его состояния и задач, определенных техническим заданием. Исходя из вышеизложенных этапов, специалист произвел детальное (инструментальное) обследование с применением специальной приборной базы. Согласно детальному (инструментального) обследования объекта исследования специалист выявил ряд дефектов.

Дефект - отдельное несоответствие конструкций какому-либо параметру, установленному проектом или нормативным документом (СНиП, ГОСТ, ТУ, СН и т.д.). Указанный термин дан в соответствии с СП 13-102-2003 «Правила обследования несущих строительных конструкций зданий и сооружений зданий» / Госстрой России. – М.: ГУП ЦПП, 2005.

Ниже в Таблице №1 специалист описал выявленные им дефекты, несоответствия действующей нормативной документации (СП, ГОСТ) в области строительства на момент осмотра Квартиры.

Таблица №1. Несоответствие дефектов действующим нормативным документам.

№ п/п	Описание дефекта	Нарушение требований Нормативных документов (СП, ГОСТ, и тд)
1	Стены, оклеенные обоями, в спальне, кухне, кабинете, коридоре имеют дефекты характерные последствиям залива (вздутия, отслоения). Фото № 6-14.	<p>Нарушение требований ГОСТ 6810-2002 «Обои. Технические условия (с Поправкой, с Изменением N 1)»: «5.6 Обои не должны иметь механических повреждений полотна, морщин, складок, разрывов кромки. Обрез по линии кромок должен быть чистым и прямолинейным, края полотна должны быть параллельными; наличие несклеенных участков и краев (кромки) полотна обоев тисненых дуплекс не допускается.»</p> <p>Нарушение требований СП 71.13330.2017 «Изоляционные и отделочные покрытия. Актуализированная редакция СНиП 3.04.01-87 (с Изменением N 1,2)»: «7.6.15 Приемку работ проводят путем визуального осмотра. При визуальном осмотре на поверхности, оклеенной обоями, не допускают воздушные пузыри, заматыны, пятна и другие загрязнения, а также доклейки и отслоения.»</p>
2	На стенах в спальне, кабинете, кухне, коридоре найдены признаки поражений грибок. Фото № 6-14.	<p>Нарушение требований Об утверждении санитарных правил СП 2.1.3678-20 «Санитарно-эпидемиологические требования к эксплуатации помещений, зданий, сооружений, оборудования и транспорта, а также условиям деятельности хозяйствующих субъектов, осуществляющих продажу товаров, выполнение работ или оказание услуг» (с изменениями на 14 апреля 2022 года): «2.7. Покрытия пола и стен помещений, используемых хозяйствующими субъектами, не должны иметь дефектов и повреждений, следов протеканий и признаков поражений грибок и должны быть устойчивыми к уборке влажным способом с применением моющих и дезинфицирующих средств.»</p>
3	На напольном	Нарушение требований Об утверждении санитарных

	покрытии в спальне, кабинете, кухне найдены признаки поражений грибком. Фото № 15-20.	правил СП 2.1.3678-20 «Санитарно-эпидемиологические требования к эксплуатации помещений, зданий, сооружений, оборудования и транспорта, а также условиям деятельности хозяйствующих субъектов, осуществляющих продажу товаров, выполнение работ или оказание услуг» (с изменениями на 14 апреля 2022 года): «2.7. Покрытия пола и стен помещений, используемых хозяйствующими субъектами, не должны иметь дефектов и повреждений, следов протеканий и признаков поражений грибком и должны быть устойчивыми к уборке влажным способом с применением моющих и дезинфицирующих средств.»
4	Следы заливания на напольном покрытии из паркета, поднятые кромки досок паркета (штучного) в кабинете, спальне. Фото № 15-20.	Нарушение требований СП 71.13330.2017 «Изоляционные и отделочные покрытия. Актуализированная редакция СНиП 3.04.01-87 (с Изменением N 1,2): «8.14.1 Готовые покрытия пола должны соответствовать требованиям заказчика. Рекомендуемые параметры приведены в таблице 8.15* «Требования к готовому покрытию пола» Поверхности покрытия не должны иметь выбоин, трещин, волн, вздутий, приподнятых кромок...»
5	Следы заливания на поверхности натяжного потолка в кабинете, спальне, кухне. Фото № 21-23.	Нарушение требований ТР 114-01 «Технические рекомендации по технологии устройства покрытия пола из ламинат-паркета): «7.3 Горизонтальность и ровность поверхности покрытия пола проверяют уровнем и контрольной 2-х метровой рейкой. Величина просвета между рейкой и покрытием при проверке в любом направлении не должна превышать 2 мм.» Нарушение требований «Полы. Технические требования и правила проектирования, устройства, приемки, эксплуатации и ремонта): «11.17. Поверхность покрытия пола должна быть ровной. Отклонение поверхности покрытия пола от горизонтальной плоскости на длине 2 м не должна превышать для покрытий: - полимерных мастичных, дощатых, паркетных, из ламината, из линолеума, из рулонных материалов на основе синтетических волокон - 2 мм»
6	Следы заливания, а также коррозии на окрашенных трубах отопления в кабинете, кухне. Фото № 24-25.	Нарушение требований СП 71.13330.2017 «Изоляционные и отделочные покрытия. Актуализированная редакция СНиП 3.04.01-87 (с Изменением N 1,2): «7.5.5 Приемка малярных работ осуществляется в соответствии с требованиями, установленными заказчиком. Рекомендуемые параметры приведены в таблице 7.7. Трещины - Не допускаются Видимые утолщения - Не допускаются» - из Таблицы 7.7 - Требования к качеству выполненных малярных работ. (таблица 7.7 представлена ниже) Нарушение требований ГОСТ 9.032-74 «Единая система защиты от коррозии и старения (ЕСЗКС). Покрытия лакокрасочные. Группы, технические требования и обозначения (с Изменениями N 1-4): «2.1. Покрытия должны соответствовать требованиям, установленным в табл. 2.» (таблица 2 представлена ниже)

Таблица 7.5* - Требования к качеству поверхности в зависимости от типа финишного покрытия

Категория качества поверхности	Назначение	Требования (методы контроля)
К2	Поверхности, к декоративным свойствам которых предъявляются обычные требования (поверхности предназначены под выполнение облицовочных работ элементами площадью не менее 900 кв.см, нанесение декоративных штукатурок с размером зерна более 1 мм, для нанесения структурных красок и покрытий, для приклейки тяжелых обоев)	Допускается наличие царапин, раковин, задигов глубиной не более 1 мм (сплошной визуальный осмотр). Тени от бокового света допускаются (контроль проводят при необходимости доведения качества поверхности до категории К3)
К3	Поверхности, к декоративным свойствам которых предъявляются повышенные требования (поверхности предназначены под выполнение облицовочных работ мелкоштучными и прозрачными элементами, нанесение декоративных штукатурок с размером зерна менее 1 мм, для нанесения неструктурных матовых красок и покрытий, приклейки обоев на бумажной и флизелиновой основе)	Допускается наличие следов от абразива, применяемого при шлифовке поверхности, но не глубже 0,3 мм (сплошной визуальный осмотр). Тени от бокового света допускаются, но они должны быть значительно меньше, чем при качестве поверхности категории К2 (контроль проводят при необходимости)
К4	Поверхности, к декоративным свойствам которых предъявляются максимальные требования (поверхности предназначены под выполнение глянцевых облицовок, например под металлические или виниловые обои, нанесение глянцевых красок, глазури или покрытий, нанесение полимерной, тонкослойной, венецианской штукатурки или для иных видов высококачественного глянца, для окраски поверхности тонкослойными полуматовыми или глянцевыми покрытиями с применением аппаратов безвоздушного распыления, для приклейки тончайших металлизированных обоев и глянцевых фотообоев). Рекомендуется при установке бокового освещения	Не допускается наличие царапин, раковин, задигов, следов от инструмента (сплошной визуальный осмотр). Тени от бокового света не допускаются (сплошная визуальная оценка с помощью ручного бокового светильника)

Таблица 7.4* - Требования к оштукатуренным основаниям

Контролируемый параметр	Предельное отклонение	Контроль (метод, объем, вид регистрации)
Простая штукатурка		
Отклонение от вертикали	Не более 3 мм на 1 м, но не более 10 мм на всю высоту помещения	Измерительный, контроль двухметровой рейкой или правилом, не менее пяти измерений на каждые 70 кв. м, журнал работ
Отклонение по горизонтали	Не более 3 мм на 1 м	
Неровности поверхности плавного очертания	На площади 4 кв.м. не более 4 мм на 1 м, но не более 10 мм на весь элемент	Измерительный, лекалом, не менее трех измерений на элемент, журнал работ
Отклонение оконных и дверных откосов, пилястр, столбов и т.п. от вертикали и горизонтали	Не более 4 мм на 1 м, но не более 10 мм на весь элемент	Измерительный, контроль двухметровой рейкой или правилом, не менее пяти измерений на каждые 70 кв.м., журнал работ
Отклонение радиуса криволинейных поверхностей от проектного значения	Не более 10 мм на весь элемент	
Отклонение ширины откоса от проектной	Не более 5 мм	
Улучшенная штукатурка		
Отклонение от вертикали	Не более 2 мм на 1 м, но не более 10 мм на всю высоту помещения	Измерительный, контроль двухметровой рейкой или правилом, не менее пяти измерений на каждые 50 кв.м.,

		журнал работ
Отклонение по горизонтали	Не более 3 мм на 1 м	Измерительный, контроль двухметровой рейкой или правилом, не менее пяти измерений на каждые 50 кв.м., журнал работ
Неровности поверхности плавного очертания	Не более 2 шт., глубиной (высотой) до 3 мм	Измерительный, лекалом, не менее трех измерений на элемент, журнал работ
Отклонение оконных и дверных откосов, пилястр, столбов и т.п. от вертикали и горизонтали	На площади 4 кв.м. не более 4 мм на 1 м, но не более 10 мм на весь элемент	Измерительный, контроль двухметровой рейкой или правилом, не менее пяти измерений на каждые 50 кв.м., журнал работ
Отклонение радиуса криволинейных поверхностей от проектного значения	Не более 7 мм на весь элемент	
Отклонение ширины откоса от проектной	Не более 3 мм	
Высококачественная штукатурка		
Отклонение от вертикали	Не более 0,5 мм на 1 м, но не более 5 мм на всю высоту помещения	Измерительный, контроль двухметровой рейкой или правилом, не менее пяти измерений на каждые 50 кв.м., журнал работ
Отклонение по горизонтали	Не более 1 мм на 1 м	
Неровности поверхности плавного очертания	Не более 2 шт., глубиной (высотой) до 1 мм	Измерительный, лекалом, не менее трех измерений на элемент, журнал работ
Отклонение оконных и дверных откосов, пилястр, столбов и т.п. от вертикали и горизонтали	На площади 4 кв.м. не более 2 мм на 1 м, но не более 5 мм на весь элемент	Измерительный, контроль двухметровой рейкой или правилом, не менее пяти измерений на каждые 50 кв.м., журнал работ
Отклонение радиуса криволинейных поверхностей от проектной величины	Не более 4 мм на весь элемент	
Отклонение ширины откоса от проектной	Не более 2 мм	

Таблица 7.6* – Требования к облицовочным покрытиям.

Облицованная поверхность	Параметры и требуемые значения				
	Отклонение от вертикали, мм на 1 м длины, не более	Отклонения расположения швов от вертикали и горизонтали, мм на 1 м длины, не более	Несовпадения профиля на стыках архитектурно-строительных деталей и швов, мм на 1 м, не более	Неровности плоскости облицовки (при контроле двухметровой рейкой), мм, не более	Отклонения ширины шва, мм, не более
Из керамических, стеклокерамических и других изделий: - наружная облицовка	2 (5 на этаж)	2	4	3	±0,5
- внутренняя облицовка	1,5 (4 на этаж)	1,5	3	2	±0,5
Контроль (метод, объем, вид регистрации)	Измерительный, не менее пяти измерений на 50 - 70 м ² поверхности или на отдельном участке меньшей площади в местах, выявленных сплошным визуальным осмотром, журнал работ		Измерительный, не менее пяти измерений на отдельном 70 - 100 м ² поверхности или на отдельном участке меньшей площади в местах, выявленных сплошным визуальным осмотром, журнал работ		

Таблица 8.15* - Требования к готовому покрытию пола

Наименование параметра	Допустимое значение	Контроль (метод, объем, вид регистрации)
------------------------	---------------------	--

Отклонения поверхности покрытия от плоскости при проверке двухметровой контрольной рейкой: - песчаных, мозаично-бетонных, асфальтобетонных, керамических, каменных, шлакоситалловых	Не более 4 мм	Измерительный, контроль двухметровой рейкой, не менее девяти измерений на каждые 50-70 кв.м. поверхности покрытия или в одном помещении меньшей площади, акт приемки
- поливинилацетатных, дощатых, паркетных покрытий и покрытий из линолеума, рулонных на основе синтетических волокон из поливинилхлоридных и сверхтвердых древесноволокнистых плит	Не более 2 мм	
Зазоры между досками дощатого покрытия	Не более 1 мм	Измерительный, не менее пяти измерений на каждые 50-70 м2 поверхности покрытия или в одном помещении меньшей площади, акт приемки
Зазоры между паркетными досками и паркетными щитами	Не более 0,5 мм	
Зазоры между смежными планами штучного паркета	Не более 0,2 мм	
Зазоры и щели между плинтусами и покрытием пола или стенами (перегородками), между смежными кромками полотнищ линолеума, ковров, рулонных материалов и плиток	Не допускаются	Измерительный, не менее пяти измерений на каждые 50-70 м2 поверхности покрытия или в одном помещении меньшей площади, акт приемки
Поверхности покрытия не должны иметь выбоин, трещин, волн, вздутий, приподнятых кромок. Цвет покрытия должен соответствовать проектному		

ВЫВОД: Исходя из исследования по данному вопросу, специалист сделал вывод о том, что в жилом помещении (квартира), расположенного по адресу: г. Москва, ул. Прядильная 2-я, д. 4, имеются дефекты (недостатки), которые возникли по результатам залива (избыточности влаги). Причиной возникновения явилось нарушение герметичности кровельного покрытия вышеуказанного здания.

Исследование по Вопросу №2

Вопрос 2: В случае выявления следов залива (избыточности влаги), определить размер ущерба: объем обнаруженных дефектов и стоимость их устранения с учетом работ, материалов и иных необходимых затрат.

Для ответа на данный вопрос специалист проанализировал исследовательскую часть ответа на первый вопрос, а также произвёл натурный осмотр объекта исследования: жилое помещение (квартира), расположенное в многоквартирном жилом доме по адресу: г. Москва, ул. Прядильная 2-я, д. 4. Также, специалистом проводились измерения всех геометрических характеристик в квартире по итогам данных фиксации дефектов.

Согласно полному и всестороннему исследованию, специалист обнаружил на объекте исследования жилое помещение (квартира), расположенное в многоквартирном жилом доме по адресу: г. Москва, ул. Прядильная 2-я, д. 4, недостатки (дефекты), которые позволяют сделать вывод о последствиях заливания.

Выявленные дефекты указаны в исследовательской части ответа на первый вопрос данного Заключения специалиста.

На элементах отделочных слоёв имеется некоторый физический износ. В соответствии с Постановлением Пленума Верховного Суда РФ от 23.06.2015 № 25 «О применении судами некоторых положений раздела 1 части первой Гражданского кодекса РФ» п.13. износ материалов не учитывается: *«...Если для устранения поврежденных имущества истца использовались или будут использоваться новые материалы, то за исключением случаев, установленных законом или договором, расходы на такое устранение включаются в состав реального ущерба истца полностью несмотря на то, что стоимость имущества увеличилась или может увеличиться, по сравнению с его стоимостью до повреждения.»*

Также, необходимо указать, что при расчёте стоимости специалист вводил дополнительные поправочные коэффициенты в виду того, что при демонтаже/монтаже отделочных конструкций в квартире имеется мебель, имеется электропроводка, живут люди и т.д. и данные условия усложняют выполнение работ по восстановительному ремонту, согласно принятой методике. Указанная методика «заложена» в программный комплекс «Smeta.ru».

Указанные поправочные коэффициенты принимаются в соответствии с *Приказом Минстроя России от 4 августа 2020 года N 421/пр «Об утверждении Методики определения сметной стоимости строительства, реконструкции, капитального ремонта, сноса объектов капитального строительства, работ по сохранению объектов культурного наследия (памятников истории и культуры) народов Российской Федерации на территории Российской Федерации».*

При ремонте и реконструкции работы, аналогичные технологическим процессам в новом строительстве (в том числе, возведение новых конструктивных элементов в ремонтируемых зданиях и сооружениях) и не учтенные в ТЕРр, принимаются по соответствующим Территориальным единичным расценкам ТЕР (кроме расценок сборника №46 "Работы при реконструкции зданий и сооружений") на строительные работы с применением коэффициентов:

- к затратам труда и оплате труда рабочих-строителей - 1,15,
- к стоимости эксплуатации машин (в том числе к оплате труда машинистов)-1,25.

Уточнения сметных показателей, связанные с порядком применения ТЕРр и учетом коэффициентов на условия работ осуществляется при составлении смет, при этом приводятся ссылки (в сметном расчёте) на соответствующие пункты технических частей соответствующих Сборников ТЕРр и Общих Указаний.

При производстве ремонтно-строительных работ в эксплуатируемых зданиях и сооружениях, вблизи объектов, находящихся под высоким напряжением, на территории действующих предприятий, имеющих разветвленную сеть транспортных и инженерных коммуникаций и стесненные условия для складирования материалов, и в других усложняющих условиях проведения ремонтно-строительных работ к нормам затрат труда, оплате труда рабочих, затратам на эксплуатацию машин, в том числе оплате труда рабочих, обслуживающих машины, следует применять коэффициенты, учитывающие эти условия.

Таблица на применение поправочных коэффициентов

№ п/п	Условия производства работ	Коэффициенты к расценкам сборников ТЕР (кроме сборника ТЕР № 1)	Коэффициенты к расценкам сборника ТЕР № 1 и сборников ТЕРр
1	2	3	4
3	Производство строительных и других работ в существующих зданиях и сооружениях <u>в стесненных условиях</u> : с наличием в зоне производства работ действующего технологического оборудования (станков, установок, кранов и т.п.) или загромождающих предметов (лабораторное оборудование, <u>мебель</u> и т.п.) или движения транспорта по внутрицеховым путям.	1,35	1,15

Далее, специалист составил смету на устранение выявленных им дефектов и несоответствий по результатам полного и всестороннего исследования.

При составлении сметы использовался Программный комплекс "Smeta.ru" версия 11.X, Ключ № FSTS-0067 508. Сметный расчёт был выполнен в расценках ТСН-2001 — территориальная сметно-нормативная база для города Москвы. Эти сборники территориальных сметных нормативов для города Москвы введены в действие с 1 декабря 2006 года в соответствии с Постановлением Правительства Москвы от 14.11.06 № 7880-ПП «О порядке

перехода на определение сметной стоимости строительства объектов в городе Москве с применением территориальных сметных нормативов в уровне цен по состоянию на 1 января 2000 года».

Расценки ФЭР (Федеральные единичные расценки) специалистом не брались во внимание так как они применяются на территории РФ, если заказ Государственного федерального значения, и оплачивается с Федерального Казначейства.

Специалист рассчитал сметную стоимость восстановительного ремонта квартиры по устранению дефектов, которые были выявлены специалистом по результатам натурального осмотра квартиры. Для этого он измерял при натурном осмотре объёмы объекта исследования. Таким образом, в смете указаны те объёмы и те работы, которые необходимы для устранения выявленных специалистом дефектов (см. локальный сметный расчет Приложение №5).

Согласно нормативов, установленных в Градостроительном кодексе Российской Федерации от 29.12.2004 N 190-ФЗ (ред. от 04.08.2023) (с изм. и доп., вступ. в силу с 01.09.2023):

«Статья 1. Основные понятия, используемые в настоящем Кодексе

32) сметные цены строительных ресурсов - сводная агрегированная в территориальном разрезе документированная информация о стоимости строительных ресурсов, установленная расчетным путем на принятую единицу измерения и размещаемая в федеральной государственной информационной системе ценообразования в строительстве;

33) сметные нормативы - сметные нормы и методики, необходимые для определения сметной стоимости строительства, стоимости работ по инженерным изысканиям и по подготовке проектной документации, а также методики разработки и применения сметных норм;

Все применяемые нормативы при производстве исследования по вопросам в данном Заключении специалиста применены им на основании обязательных требований строительных норм и правил в связи с тем, что они напрямую связаны с *Техническим регламентом о безопасности зданий и сооружений (с изменениями на 2 июля 2013 года) (Федеральный закон "Технический регламент о безопасности зданий и сооружений" от 30.12.2009 N 384-ФЗ)*.

В исследовательской части ответов на вопросы Заключения специалист ссылался только на данные, указанные в обязательных требованиях строительных и градостроительных норм, и правил.

ВЫВОД: На основе подготовленного локального сметного расчета специалистом установлено, что стоимость восстановительного ремонта, в соответствии с причинённым ущербом, в результате залива в жилом помещении (квартира), расположенном в многоквартирном жилом доме по адресу: г. Москва, ул. Прядильная 2-я, д. 4, составляет: **543 449, 60 (Пятьсот сорок три тысячи четыреста сорок девять) рублей 60 копеек.** Локальный сметный расчет представлен в Приложении №5.

3. ВЫВОДЫ

ВОПРОС №1: Имеются ли в жилом помещении (квартира) , расположенного по адресу: г. Москва, ул. Прядильная 2-я, д. 4, какие-либо дефекты (недостатки), появившиеся по результатам залива (избыточности влаги). Определить причину возникновения залива.

В соответствии с полным и всесторонним исследованием по данному вопросу специалист выявил, что в жилом помещении (квартира) , расположенного по адресу: г. Москва, ул. Прядильная 2-я, д. 4, имеются дефекты (недостатки), которые возникли по результатам залива (избыточности влаги). Причиной возникновения явилось нарушение герметичности кровельного покрытия вышеуказанного здания. Перечень выявленных дефектов и несоответствий нормативным требованиям указан в Таблице №1 исследовательской части по вопросу №1.

ВОПРОС №2: В случае выявления следов залива (избыточности влаги), определить размер ущерба: объем обнаруженных дефектов и стоимость их устранения с учетом работ, материалов и иных необходимых затрат.

При проведении натурального осмотра в Квартире выявлены дефекты (недостатки), появившиеся по результатам залива (избыточности влаги), перечень которых указан в Таблице №1 исследовательской части по вопросу №1. Специалистом подготовлен локальный сметный расчет с указанием наименований работ и их объемов, необходимых для устранения выявленных специалистом дефектов. На основе подготовленного локального сметного расчета специалистом установлено, что стоимость устранения выявленных строительных недостатков в жилом помещении (квартира) , расположенного в многоквартирном жилом доме по адресу: г. Москва, ул. Прядильная 2-я, д. 4, составляет: **543 449, 60 (Пятьсот сорок три тысячи четыреста сорок девять) рублей 60 к опеек.**

Специалист:

Титова М.Ю.

Специалист:

Кречетов А.Э.

Приложение №1. Фотографии, сделанные специалистом во время осмотра.

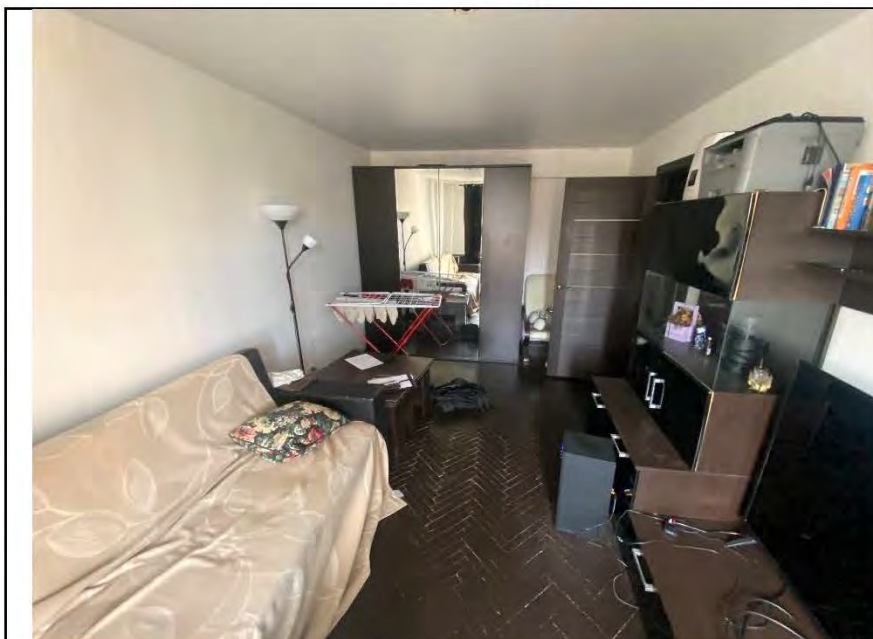


Фото №1.
Общий вид кабинета.

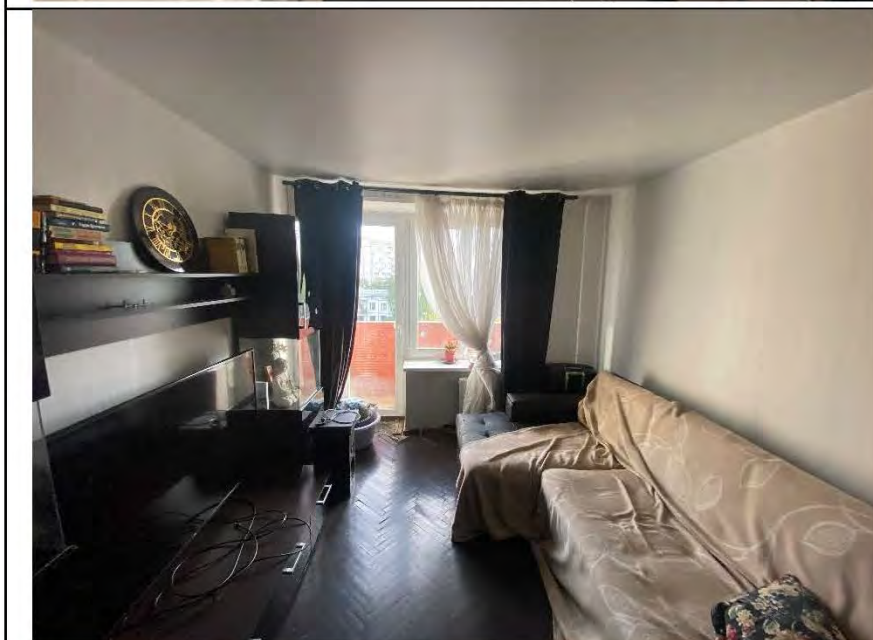


Фото №2.
Общий вид кабинета.



Фото №3.
Общий вид кухни.



Фото №4.
Общий вид спальни.

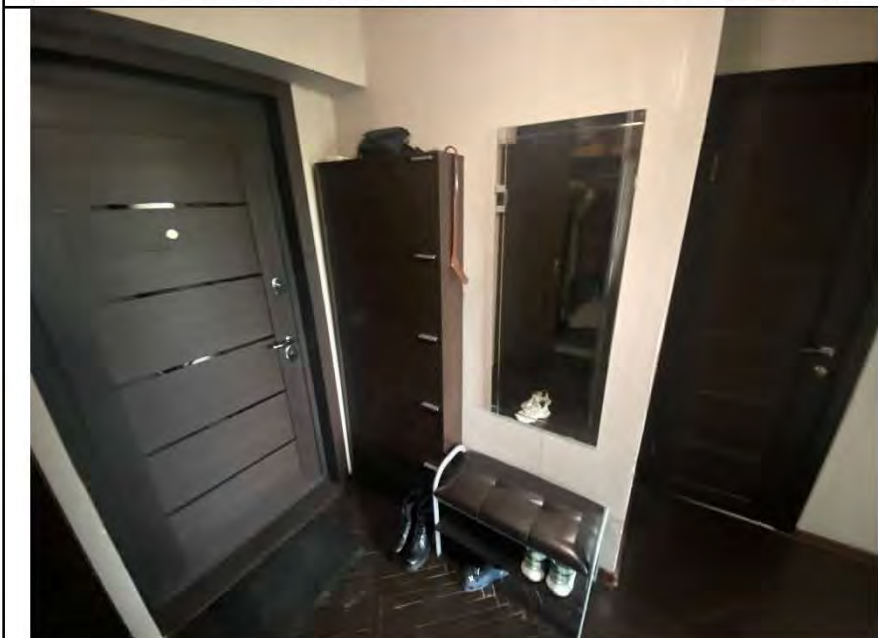


Фото №5.
Общий вид коридора.



Фото №6.
Следы заливания на стенах и
поражение грибком,
оклеенных обоями, в
кабинете в квартире.

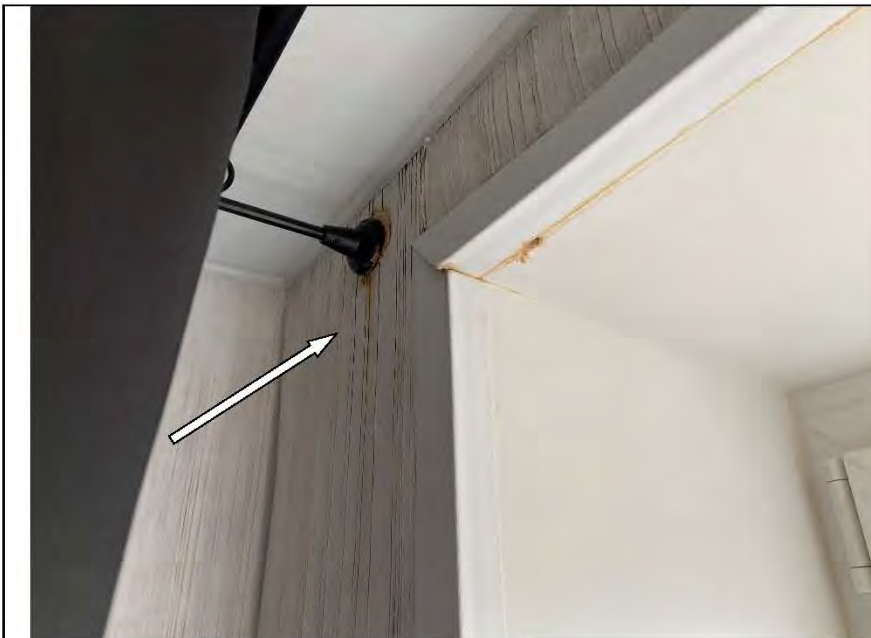


Фото №7.
Следы залития на стенах и поражение грибком, оклеенных обоями, в кабинете в квартире.

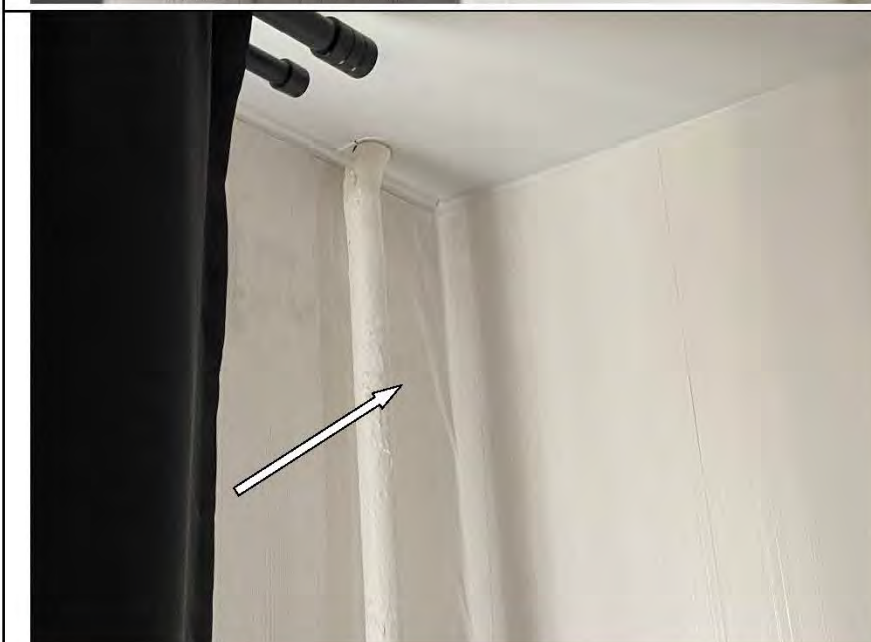


Фото №8.
Следы залития на стенах и поражение грибком, оклеенных обоями, в кабинете в квартире.

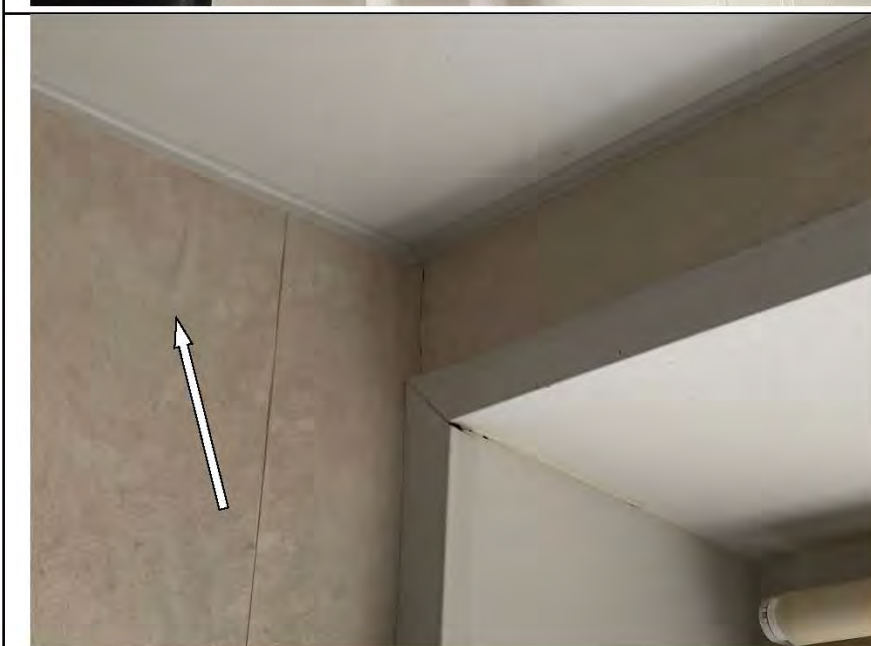


Фото №9.
Следы залития на стенах и поражение грибком, оклеенных обоями, в кухне в квартире.



Фото №10.
Следы залития на стенах и поражение грибком, оклеенных обоями, в кухне в квартире.



Фото №11.
Следы залития на стенах и поражение грибком, оклеенных обоями, в кухне в квартире.



Фото №12.
Следы залития на стенах и поражение грибком, оклеенных обоями, в спальне в квартире.



Фото №13.
Следы залития на стенах и поражение грибком, оклеенных обоями, в спальне в квартире.

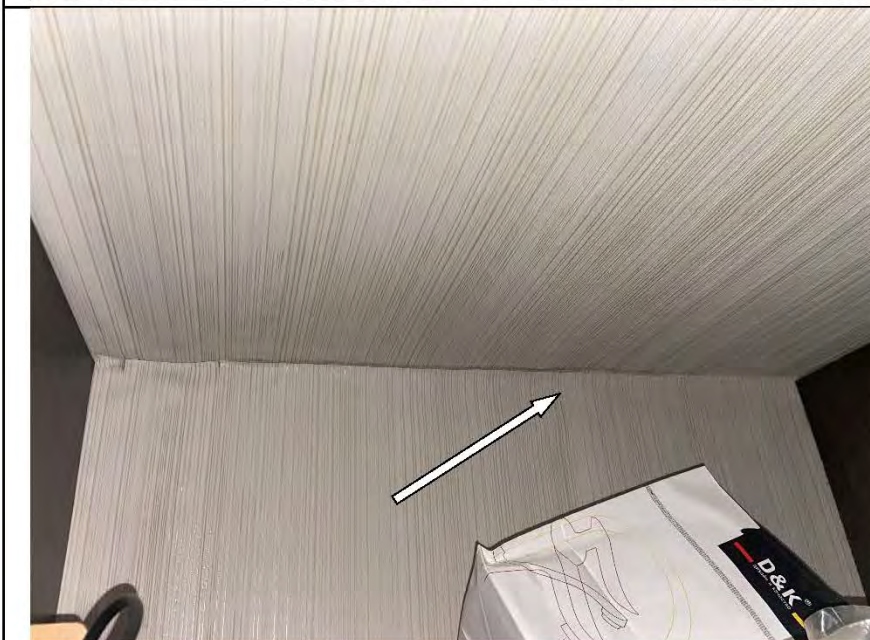


Фото №14.
Следы залития на стенах и поражение грибком, оклеенных обоями, в коридоре в квартире.



Фото №15.
Поражение грибком вздутие кромок досок паркета (штучного) в кабинете.

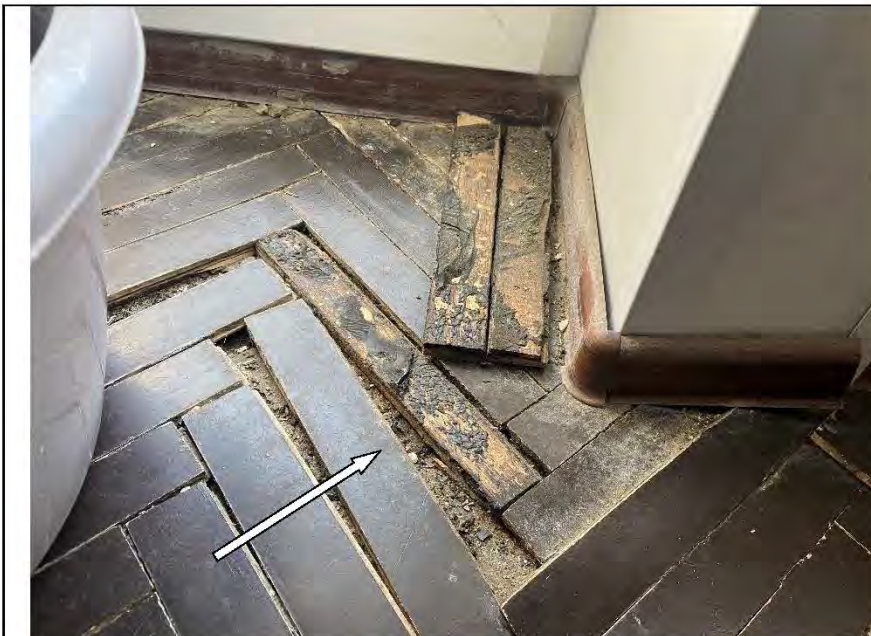


Фото №16.
Поражение грибком
вздутие кромок досок
паркета (штучного) в
кабинете.

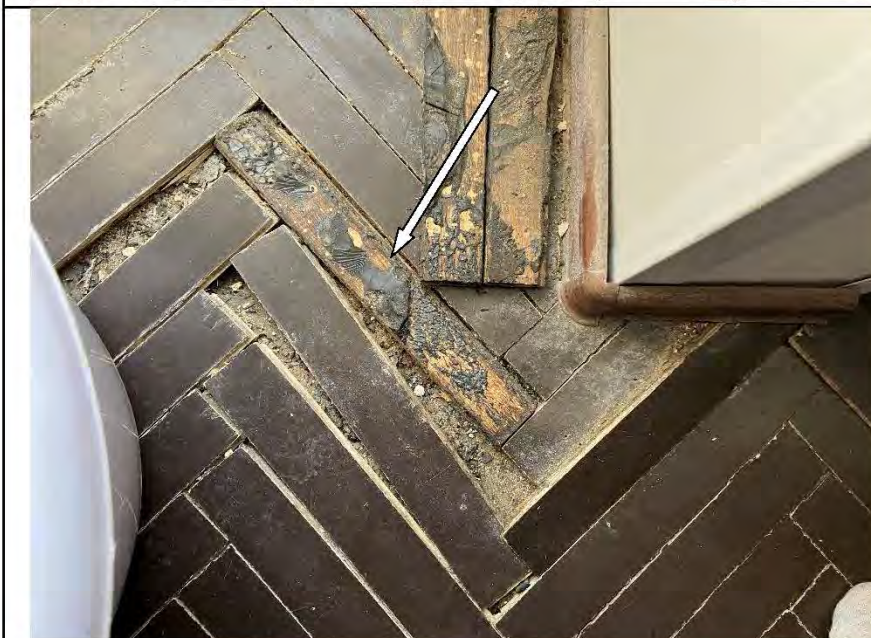


Фото №17.
Поражение грибком
вздутие кромок досок
паркета (штучного) в
кабинете.



Фото №18.
Поражение грибком
вздутие кромок досок
паркета (штучного) и в
кабинете.



Фото №19.
Поражение грибком
вздутие кромок досок
паркета (штучного) в
кабинете.



Фото №20.
Вздутие кромок досок
паркета (штучного) в
кабинете.



Фото №21.
Следы залития на
поверхности натяжного
потолка в кабинете.



Фото №22.
Следы залития на
поверхности натяжного
потолка в кабинете.



Фото №23.
Следы залития на
поверхности натяжного
потолка в кабинете.



Фото №24.
Следы залития, коррозии
на поверхности
окрашенных труб
отопления в кабинете.

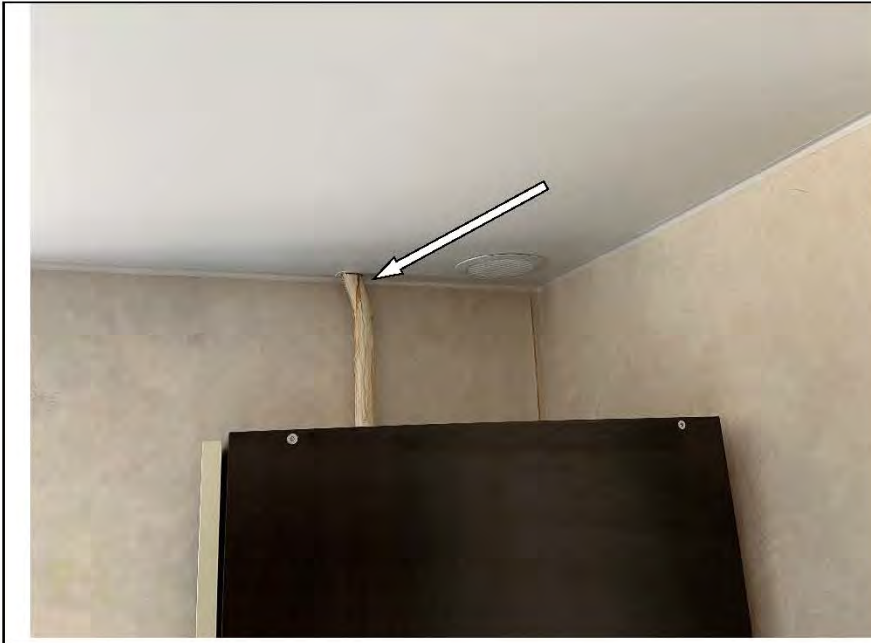


Фото №25.
Следы залития, коррозии
на поверхности
окрашенных труб
отопления в кухне.

Приложение №2. Копии документов, подтверждающих квалификацию специалиста.





РОССИЙСКАЯ ФЕДЕРАЦИЯ

ФЕДЕРАЛЬНОЕ ГОСУДАРСТВЕННОЕ БЮДЖЕТНОЕ ОБРАЗОВАТЕЛЬНОЕ
УЧРЕЖДЕНИЕ ВЫСШЕГО ОБРАЗОВАНИЯ
«НАЦИОНАЛЬНЫЙ ИССЛЕДОВАТЕЛЬСКИЙ МОСКОВСКИЙ
ГОСУДАРСТВЕННЫЙ СТРОИТЕЛЬНЫЙ УНИВЕРСИТЕТ»
Москва

ДИПЛОМ МАГИСТРА СОТЛИЧИЕМ

107704 0224323

ДОКУМЕНТ ОБ ОБРАЗОВАНИИ И О КВАЛИФИКАЦИИ

Регистрационный номер

2540 М

Дата выдачи

16 июля 2020 года

Настоящий диплом свидетельствует о том, что

**ТИТОВА
Мария Юрьевна**

освоил(а) программу магистратуры по направлению подготовки

08.04.01 СТРОИТЕЛЬСТВО

и успешно прошел(ла) государственную итоговую аттестацию

Решением Государственной экзаменационной комиссии
присвоена квалификация

магистр

Протокол № 74/84 от « 19 » июня 2020 г.

Председатель
Государственной
экзаменационной комиссии

Руководитель организации
осуществляющей образовательную
деятельность



Д.Ф. Жихарев

П.А. Акимов



НАЦИОНАЛЬНЫЙ ИССЛЕДОВАТЕЛЬСКИЙ
МОСКОВСКИЙ ГОСУДАРСТВЕННЫЙ
**СТРОИТЕЛЬНЫЙ
УНИВЕРСИТЕТ**

Федеральное
государственное бюджетное
образовательное учреждение высшего образования
«Национальный исследовательский
Московский государственный строительный университет»

УДОСТОВЕРЕНИЕ О ПОВЫШЕНИИ КВАЛИФИКАЦИИ

Титова

Мария Юрьевна
(фамилия, имя, отчество)

прошел(а) обучение по программе:

«Ценообразование и сметное дело в строительстве»

с использованием программных комплексов

Smeta.RU, ГранД-Смета»

(наименование программы повышения квалификации)

3 октября 2015 г. по 26 декабря 2015 г.

в период с

Объем программы, в академических часах 72

*Удостоверение является документом
о повышении квалификации*

Регистрационный номер
У – 2029/18



Руководитель

образовательной организации / А.В. Федосина /

Секретарь

А.В. Горюнова /

Дата выдачи

13 декабря 2018 г.

ООО «Синк», Москва, 2018-Б, ан. №18277



УДОСТОВЕРЕНИЕ О ПОВЫШЕНИИ КВАЛИФИКАЦИИ

Настоящее удостоверение выдано Титовой
(фамилия, имя, отчество)
Марии
Юрьевне

в том, что он(а) с «19» апреля 2021 г. по «29» апреля 2021 г.
прошел(а) обучение в (на) Обществе с ограниченной
(наименование)

ответственностью «Центр образовательной деятельности и
образовательного учреждения (подразделение дополнительного профессионального образования)
лицензирования «МиниМакс»

по программе «Современная практика обследования зданий и сооружений
(наименование курса, программы)

Государственный строительный надзор, строительный контроль и
дополнительного профессионального образования
экспертиза строительства»

в объеме 72 часов
(количество часов)



Председатель комиссии Антоненкова А.В.
Генеральный директор Антоненкова А.В.

Москва 2021 г.

180001 509457

Регистрационный номер ПК 2104/04-01

Настоящий диплом свидетельствует о том, что

**Тимова
Мария Юрьевна**

с 11 ноября 2022 г. по 24 марта 2023 г.

прошел(а) профессиональную переподготовку в (на)
Институте непрерывного образования
по дополнительной профессиональной программе

«Судебная строительно-техническая
и стоимостная экспертиза
объектов недвижимости»

Частное образовательное
учреждение дополнительного профессионального образования
«Институт непрерывного образования»

ДИПЛОМ

О ПРОФЕССИОНАЛЬНОЙ ПЕРЕПОДГОТОВКЕ

373100485623

Документ о квалификации

Решением аттестационной комиссии
от 24 марта 2023 г.

диплом предоставляет право
на ведение профессиональной деятельности в сфере

строительно-технической и стоимостной
экспертизы объектов недвижимости

Регистрационный номер

194-2023

Города
Иваново

Дата выдачи

24.03.2023



Руководитель

Секретарь

С.С.С.С.
И.И.И.И.



**СИСТЕМА ДОБРОВОЛЬНОЙ СЕРТИФИКАЦИИ
НЕГОСУДАРСТВЕННЫХ ЭКСПЕРТНЫХ
ОРГАНИЗАЦИЙ И ЭКСПЕРТОВ
ФЕДЕРАЛЬНОЕ АГЕНТСТВО ПО ТЕХНИЧЕСКОМУ
РЕГУЛИРОВАНИЮ И МЕТРОЛОГИИ
«ПАЛАТА СУДЕБНЫХ ЭКСПЕРТОВ»**

Регистрационный № РОСС RU. 31792.04ПСЭ0 от 22.11.2017

№ PS 003506

**СЕРТИФИКАТ СООТВЕТСТВИЯ
СУДЕБНОГО ЭКСПЕРТА**

Действителен с « 24 » марта 2023 г. по « 24 » марта 2026 г.

НАСТОЯЩИЙ СЕРТИФИКАТ УДОСТОВЕРЯЕТ, ЧТО.

Гитова Мария Юрьевна

Физ.лицо / Юр.лицо

**СЕРТИФИЦИРОВАН(А) В СООТВЕТСТВИИ С ПРАВИЛАМИ СИСТЕМЫ
ДОБРОВОЛЬНОЙ СЕРТИФИКАЦИИ ДЕЯТЕЛЬНОСТИ ЭКСПЕРТОВ
В ОБЛАСТИ СУДЕБНОЙ ЭКСПЕРТИЗЫ И ИМЕЕТ ПРАВО
САМОСТОЯТЕЛЬНОГО ПРОИЗВОДСТВА СУДЕБНЫХ ЭКСПЕРТИЗ.**

- 16.1 «Исследования строительных объектов и территории, функционально связанной с ними, в том числе с целью определения их стоимости»
16.2 «Исследования обстоятельств несчастного случая в строительстве с целью установления его причин, условий и механизма, а также круга лиц, в чьи обязанности входило обеспечение безопасных условий труда»
16.3 «Исследование домовладений с целью установления возможности их реального раздела между собственниками в соответствии с условиями, заданными судом; разработка вариантов указанного раздела»
16.4 «Исследование проектной документации, строительных объектов в целях установления их соответствия требованиям специальных правил. Определение технического состояния, причин, условий, обстоятельств и механизма разрушения строительных объектов, частичной или полной утраты ими своих функциональных, эксплуатационных, эстетических и других свойств»
16.5 «Исследование строительных объектов, их отдельных фрагментов, инженерных систем, оборудования и коммуникаций с целью установления объема, качества и стоимости выполненных работ, использованных материалов и изделий»
16.6 «Исследования помещений жилых, административных, промышленных и иных зданий, поврежденных в результате стихийного бедствия (пожаром) с целью определения стоимости их восстановительного ремонта»

Руководитель органа
по сертификации

подпись

Симунина А.И.
инициаль, фамилия





**СУДЕБНЫЙ ЭКСПЕРТ
УДОСТОВЕРЕНИЕ**

Регистрационный номер 272/2023

**Титова Мария
Юрьевна**

Дата выдачи 24 марта 2023 г.

Действительно до 24 марта 2026 г.



(личная подпись эксперта)

Специализация

Судебная строительно-техническая экспертиза

Сертификат эксперта № PS 003506 от 24.03.2023г.

Система добровольной сертификации негосударственных экспертных организаций и экспертов

«ПАЛАТА СУДЕБНЫХ ЭКСПЕРТОВ»

Per.№ РОСС RU. 31792.04ПСЭ0 от 22.11.2017

Руководитель органа по сертификации



А.И. Симунни

(подпись)



РОССИЙСКАЯ ФЕДЕРАЦИЯ

ФЕДЕРАЛЬНОЕ ГОСУДАРСТВЕННОЕ БЮДЖЕТНОЕ ОБРАЗОВАТЕЛЬНОЕ
УЧРЕЖДЕНИЕ ВЫСШЕГО ОБРАЗОВАНИЯ
«НАЦИОНАЛЬНЫЙ ИССЛЕДОВАТЕЛЬСКИЙ МОСКОВСКИЙ ГОСУДАРСТВЕННЫЙ
СТРОИТЕЛЬНЫЙ УНИВЕРСИТЕТ»

Москва

ДИПЛОМ БАКАЛАВРА

107704 0410310

ДОКУМЕНТ ОБ ОБРАЗОВАНИИ И О КВАЛИФИКАЦИИ

Регистрационный номер
14104 Б

Дата выдачи
07 октября 2022 года

Настоящий Диплом свидетельствует о том, что

**КРЕЧЕТОВ
Андрей Эдуардович**

освоил(а) программу бакалавриата по направлению подготовки

08.03.01 СТРОИТЕЛЬСТВО

и успешно прошел(ла) государственную итоговую аттестацию

Решением Государственной экзаменационной комиссии
присвоена(ы) квалификация(и)

**БАКАЛАВР
08.03.01 СТРОИТЕЛЬСТВО**
(протокол № 128/36 от «19» сентября 2022 г.)



/ Руководитель организации
осуществляющей образовательную
деятельность

Т. Б. Кайтуков
М.П.

Приложение №3. Сертификаты, свидетельства о поверке.

ОБЩЕСТВО С ОГРАНИЧЕННОЙ ОТВЕТСТВЕННОСТЬЮ
«ИСКАТЕЛЬ-2»



Метрологическая служба ООО «Искатель-2» в области обеспечения единства измерений

СЕРТИФИКАТ КАЛИБРОВКИ
Calibration certificate

Номер сертификата 0372/R **Дата калибровки** 30.01.2024 г.
Certificate number Date when calibration

Объект калибровки Уровень цифровой ADA ProLevel 60
Item calibrated

Серийный номер BN/14869

Заказчик ООО "ЭКСПЕРТНОЕ БЮРО "ВОТУМ", ИНН 9706015686
Customer Информация о заказчике, адрес/name of the customer, address

Наименование эталона / description of measurement standard
3.2.АКЗ.0129.2019, 3.2.АКЗ.0123.2019, 3.2.АКЗ.0138.2019

Методика калибровки 002.2016.274.КС21
Calibration procedure

Все измерения имеют прослеживаемость к единицам Международной системы СИ, которые воспроизводятся национальными эталонами НМИ. Данный сертификат может быть воспроизведен только полностью. Любая публикация или частично воспроизведение содержания сертификата возможны с письменного разрешения организации, выдавшей сертификат.
All measurements are traceable to the SI units which are realized by national measurement standards of NMI. This certificate shall not be reproduced, except in full. Any publication extracts from the calibration certificate requires written approval of the issuing NMI

Условия калибровки / Calibration conditions
Температура окружающего воздуха 22°C, Относительная влажность воздуха 56%

Результаты калибровки
Calibration results

Наименование	Результат калибровки*	Примечание
Уровень цифровой ADA ProLevel 60	соответствует	-

* Указывается соответствие или несоответствие СИ требованиям технической документации производителя и методики калибровки: 002.2016.274.КС21

Рекомендуемый межкалибровочный интервал: 12 месяцев.

Подпись лица, выполнившего калибровку
Signature of the person who has performed calibration

 Соколов Ю.С., Техник МС 30.01.2024 г.
подпись / signature ФИО и должность / name and function **И2 №140265** Дата выдачи / date of issue



Сведения о результатах поверки СИ

Регистрационный номер типа СИ	87359-2Z
Тип СИ	РГК
Наименование типа СИ	Дальномеры лазерные
Заводской номер СИ	230062466
Модификация СИ	РГК D60
Сведения о поверке	
Наименование организации-поверителя	ОБЩЕСТВО С ОГРАНИЧЕННОЙ ОТВЕТСТВЕННОСТЬЮ "РУСГЕОКОМ" (ООО "РУСГЕОКОМ")
Условный шифр знака поверки	ЕВЕ
Владелец СИ	Юр. лицо
Тип поверки	Первичная
Дата поверки СИ	10.11.2023
Поверка действительна до	09.11.2024
Наименование документа, на основании которого выполнена поверка СИ	651-22-024 МП Да
Номер свидетельства	С-ЕВЕ/Ю-П-2023/294,578310
Знак поверки в паспорте	Нет
Знак поверки на СИ	Нет
Средства поверки	
Средства измерений, применяемые в качестве эталона	

80995-21.Р.00361581, 80995-21, Тахеометр электронный, Цена Т560 J, Нет модификации; 885057, 2018, IP, Эталон 1-го разряда, Государственная поверочная схема для координатно-временных средств измерений. Приказ 2831 от 29.12.2018 г.



Центр
Стандартизации и
Метрологии
(ЦСМ)



RA.RU.312199



ОБЩЕСТВО С ОГРАНИЧЕННОЙ ОТВЕТСТВЕННОСТЬЮ «АЗ ИНЖИНИРИНГ» (ООО «АЗ-И»)
УНИКАЛЬНЫЙ НОМЕР В РЕЕСТРЕ АККРЕДИТОВАННЫХ ЛИЦ RA.RU.312199

СВИДЕТЕЛЬСТВО О ПОВЕРКЕ № 243-П24/24

Действительно до: 15.01.2025

Средство измерений Линейки измерительные металлические 300 мм с двумя
шкалами ФИФ ОЕИ № 66266-16

*наименование, тип, модификация СИ, регистрационный номер в Федеральном информационном фонде по
обеспечению единства измерений, присвоенный при утверждении типа*

заводской (серийный) номер или буквенно-цифровое обозначение

230506447

в составе -

поверено в полном объеме

наименование единиц величин, диапазонов измерений, на которых поверено средство измерений

в соответствии с МИ 2024-89

наименование или обозначение документа, на основании которого выполнена поверка

с применением эталонов 317.05.РЭ.00606582, 64144.16.РЭ.00606581,

1514.61.4Р.00888661, 369-73:№ 2, 369-73:№ 23-20

*Регистрационный номер и (или) наименование, тип, заводской номер, разряд, класс или погрешность эталонов,
применяемых при поверке*

при следующих значениях влияющих факторов: Темп. окружающей среды 21 °С, отн.

влажность 48%, атм. давление 733 мм рт. ст.

Перечень влияющих факторов, нормированных в документе на методику поверки, с указанием их значений

и на основании результатов первичной (периодической) поверки признано пригодным к
применению.

Номер записи сведений о результатах поверки в Федеральном информационном фонде по
обеспечению единства измерений С:ДДЭ/16-01:2024/309154930

Знак поверки:



Исполнительный директор

Должность руководителя

Подпись

Зубарев Антон Сергеевич

Фамилия, имя и отчество (при наличии)

Поверитель

Подпись

Ильин Владимир Григорьевич

Фамилия, имя и отчество (при наличии)

Дата поверки 16.01.2024

AZ 709717

атомной энергии)	энергии)	
12 мая 2021 г.	---	---

3.2. Сведения об уровне ответственности члена саморегулируемой организации по обязательствам по договору подряда на **выполнение инженерных изысканий**, подготовку проектной документации, по договору строительного подряда, по договору подряда на осуществление сноса, и стоимости работ по одному договору, в соответствии с которым указанным членом внесен взнос в компенсационный фонд возмещения вреда:

а) первый	Есть	стоимость работ по договору не превышает 25 000 000 рублей
б) второй	---	стоимость работ по договору не превышает 50 000 000 рублей
в) третий	---	стоимость работ по договору не превышает 300 000 000 рублей
г) четвертый	---	стоимость работ по договору составляет 300 000 000 рублей и более
д) пятый	---	---
е) простой	---	---

3.3. Сведения об уровне ответственности члена саморегулируемой организации по обязательствам по договору подряда на **выполнение инженерных изысканий**, подготовку проектной документации, по договору строительного подряда, по договору подряда на осуществление сноса, заключенным с использованием конкурентных способов заключения договоров, и предельному размеру обязательств по таким договорам, в соответствии с которым указанным членом внесен взнос в компенсационный фонд обеспечения договорных обязательств:

а) первый	---	предельный размер обязательств по договорам не превышает 25 000 000 рублей
б) второй	---	предельный размер обязательств по договорам не превышает 50 000 000 рублей
в) третий	---	предельный размер обязательств по договорам не превышает 300 000 000 рублей
г) четвертый	---	предельный размер обязательств по договорам составляет 300 000 000 рублей и более
д) пятый	---	---

4. Сведения о приостановлении права выполнять инженерные изыскания, осуществлять подготовку проектной документации, строительство, реконструкцию, капитальный ремонт, снос объектов капитального строительства:

4.1. Дата, с которой приостановлено право выполнения работ	---
4.2. Срок, на который приостановлено право выполнения работ	---

Исполнительный директор
М.П.



А.Ю. Базаров



ВЫПИСКА

из единого реестра членов саморегулируемых организаций, основанных на членстве лиц, осуществляющих инженерные изыскания, подготовку проектной документации

18.05.2021

(дата)

9706015686-18052021-1606

(регистрационный номер выписки)

Ассоциация саморегулируемых организаций Общероссийская негосударственная некоммерческая организация - общероссийское межотраслевое объединение работодателей «Национальное объединение саморегулируемых организаций, основанных на членстве лиц, выполняющих инженерные изыскания, и саморегулируемых организаций, основанных на членстве лиц, осуществляющих подготовку проектной документации»

119019, г.Москва, ул. Новый Арбат, д.21, ИНН 7704311291

№ п/п	Наименование	Сведения
с 12.05.2021 является членом СРО Ассоциация Саморегулируемая организация "МежРегионИзыскания" (СРО-И-035-26102012)		
1	Сведения о члене саморегулируемой организации: идентификационный номер налогоплательщика, полное и сокращенное наименование юридического лица, адрес места нахождения, фамилия, имя, отчество индивидуального предпринимателя, дата рождения, место фактического осуществления деятельности, регистрационный номер члена саморегулируемой организации в реестре членов и дата его регистрации в реестре членов	9706015686, Общество с ограниченной ответственностью "Экспертное бюро "ВОТУМ", ООО "Экспертное бюро "ВОТУМ", 119180, РОССИЯ, г. Москва, г. Москва, Муниципальный Округ Якиманка ВН.ТЕР.Г., пер 1-Й Голутвинский, ., д. 3-5, стр. 1, этаж 1, пом/ком I, 12.05.2021
2	Дата и номер решения о приеме в члены саморегулируемой организации, дата вступления в силу решения о приеме в члены саморегулируемой организации	12.05.2021 19-02-ПП/21 12.05.2021
3	Дата и номер решения об исключении из	

	членов саморегулируемой организации, основания исключения	
4	Сведения о наличии у члена саморегулируемой организации права соответственно выполнять инженерные изыскания, осуществлять подготовку проектной документации, строительство, реконструкцию, капитальный ремонт объектов капитального строительства по договору подряда на выполнение инженерных изысканий, подготовку проектной документации, по договору строительного подряда, заключаемым с использованием конкурентных способов заключения договоров:	
	а) в отношении объектов капитального строительства (кроме особо опасных, технически сложных и уникальных объектов, объектов использования атомной энергии);	Да
	б) в отношении особо опасных, технически сложных и уникальных объектов капитального строительства (кроме объектов использования атомной энергии);	Нет
	в) в отношении объектов использования атомной энергии	Нет
5	Сведения об уровне ответственности члена саморегулируемой организации по обязательствам по договору подряда на выполнение инженерных изысканий, подготовку проектной документации, по договору строительного подряда, в соответствии с которым указанным членом внесен взнос в компенсационный фонд возмещения вреда	Первый уровень ответственности (не превышает двадцать пять миллионов рублей)
6	Сведения об уровне ответственности члена саморегулируемой организации по обязательствам по договорам подряда на выполнение инженерных изысканий, подготовку проектной документации, по договорам строительного подряда, заключаемым с использованием конкурентных способов заключения договоров, в соответствии с которым указанным членом внесен взнос в компенсационный фонд обеспечения договорных обязательств	Нет
7	Сведения о приостановлении права выполнять инженерные изыскания, осуществлять подготовку проектной документации, строительство, реконструкцию, капитальный ремонт объектов капитального строительства	Нет



**СИСТЕМА ДОБРОВОЛЬНОЙ СЕРТИФИКАЦИИ
«РосПромСертификация»
№ РОСС RU.32047.04РОПО**

Орган по сертификации:

Общество с ограниченной ответственностью
«ПрофСтройСтандарт»
115191, г. Москва, Гамсоновский переулок, д. 2, стр. 1, этаж 2, пом. 209,
8 (495) 221-78-07, prof.ISO@mail.ru

СЕРТИФИКАТ СООТВЕТСТВИЯ

№ RPS.RU.10305.24

Выдан

Обществу с ограниченной ответственностью
«Экспертное бюро «ВОТУМ»

ИНН 9706015686

**119180, Г.МОСКВА, ВН.ТЕР.Г. МУНИЦИПАЛЬНЫЙ ОКРУГ ЯКИМАНКА, ПЕР
1-Й ГОЛУТВИНСКИЙ, Д. 3-5, СТР. 1, ЭТАЖ 1, ПОМ/КОМ I/12**

Настоящий сертификат удостоверяет:

СИСТЕМА МЕНЕДЖМЕНТА КАЧЕСТВА

Применительно к работам по инженерным изысканиям

**СООТВЕТСТВУЕТ ТРЕБОВАНИЯМ
ГОСТ Р ИСО 9001-2015 (ISO 9001:2015)**

Настоящий сертификат обязывает организацию поддерживать систему менеджмента в соответствии с вышеуказанным стандартом, что будет находиться под контролем Органа по сертификации систем менеджмента ООО «ПрофСтройСтандарт» и подтверждаться при прохождении ежегодного инспекционного контроля

Дата выдачи: 18 апреля 2024 г.

Действителен до: 18 апреля 2027 г.

Руководитель органа по сертификации
систем менеджмента

М.П.



Володина А.А.

Настоящий Договор является договором-офертой по которому Страховщик предлагает заключить договор страхования гражданской ответственности в случае причинение вреда вследствие недостатков работ, которые оказывают влияние на безопасность объектов капитального строительства на основании Правил страхования гражданской ответственности в случае причинения вреда вследствие недостатков работ, которые оказывают влияние на безопасность объектов капитального строительства, утвержденных приказом № 105 от 15.04.2019г. (далее – Правила страхования).

Актом настоящего Договора в соответствии со ст. 438 ГК РФ является факт уплаты страховой премии в полном размере Страхователем. Датой актом является дата оплаты страховой премии в полном размере. Уплата страховой премии в полном размере является согласием Страхователя на заключение настоящего Договора страхования на предложенных Страховщиком условиях и подтверждает факт принятия Страхователем Договора страхования.

Правила страхования размещены в сети Интернет на официальном сайте Страховщика по адресу: https://energogaran.ru/upload/iblock/802/Pravila_105-ot-15.04.2019_SRO-otv-za-vred.pdf

СТРАХОВЩИК

Наименование	ПАО «САК «ЭНЕРГОГАРАНТ» (Столичный филиал) Лицензия СЛ № 1834 от 01.02.2016 г., выдана ЦБ РФ					
Юридический адрес:	129110, г. Москва, Суворовская пл., д. 2, стр. 39					
ИНН	7705041231	КПП	770543001	ОГРН	1027739068060	
Телефон	+7 (495) 737-03-30	e-mail	energy@msk-garant.ru	Сайт	www.energogaran.ru	

СТРАХОВАТЕЛЬ (Застрахованное лицо)

Наименование	ООО «ЭКСПЕРТНОЕ БЮРО "ВОТУМ"»					
Юридический адрес:	119180, г. Москва, вн.тер.г. Муниципальный Округ Якиманка, пер 1-й Голутвинский, д. 3-5, стр. 1, этаж 1, пом/ком 1/12					
ИНН	9706015686	КПП	770601001	ОГРН	1217700211750	
Телефон	-	e-mail	-	Сайт	-	

САМОРЕГУЛИРУЕМАЯ ОРГАНИЗАЦИЯ

Наименование	Ассоциация Саморегулируемая организация «МежРегионИзыскания»					
--------------	--	--	--	--	--	--

ОБЪЕКТ СТРАХОВАНИЯ

Объектом страхования являются имущественные интересы Страхователя (Застрахованного лица), связанные с риском наступления его ответственности за причинение вреда жизни, здоровью или имуществу граждан, имуществу юридических лиц, муниципальных образований, субъектов Российской Федерации или Российской Федерации вследствие недостатков работ которые оказывают влияние на безопасность объектов капитального строительства по выполнению инженерных изысканий для строительства, реконструкции, капитального ремонта объектов капитального строительства.

СТРАХОВОЙ СЛУЧАЙ

Факт причинения в период действия Договора вреда жизни или здоровью физических лиц, имуществу физических или юридических лиц, государственному или муниципальному имуществу, окружающей среде, жизни или здоровью животных, растениям, объектам культурного наследия (памятникам истории и культуры) народов Российской Федерации, вследствие непреднамеренно допущенных недостатков застрахованных работ в указанный в Договоре страхования период, которые оказывают влияние на безопасность объектов капитального строительства по выполнению инженерных изысканий для строительства, реконструкции, капитального ремонта объектов капитального строительства и выполненных на территории страхования, повлекший возмещение гражданской ответственности Страхователя (Застрахованного лица);

либо факт причинения в период действия Договора вреда, повлекший возмещение гражданской ответственности Страхователя (Застрахованного лица) на основании предъявленных к нему требований в порядке регресса собственником или комиссионером, либо страховщиками, застрахованными их ответственность по соответствующим требованиям вследствие разрушения, повреждения здания, сооружения либо части здания или сооружения, и осуществившими в связи с этим компенсационные выплаты в размере, предусмотренном законом; либо факт причинения в период действия Договора вреда, повлекший возмещение гражданской ответственности Страхователя (Застрахованного лица) на основании предъявленных к нему требований в порядке регресса застройщиком или техническим заказчиком (если соответствующим Договором предусмотрена обязанность технического заказчика возместить причинный вред), либо страховщиками, застрахованными их ответственность по соответствующим требованиям вследствие разрушения, повреждения здания, сооружения либо части здания или сооружения, и осуществившими в связи с этим компенсационные выплаты в размере, предусмотренном законом.

Срок действия Договора страхования с 00 часов 00 минут	7 мая 2024 г.	по 24 часа 00 минут	6 мая 2025 г.
но не ранее нуля часов дня, следующего после уплаты полной суммы страховой премии			

Территория страхования: Российская Федерация

Ретроактивный период по настоящему Договору устанавливается сроком в 1 (один) год, до даты начала действия настоящего Договора.

Страховая сумма (руб.)	Франшиза, лимит ответственности	Страховая премия (руб.)
2 500 000,00	Не установлены	5 000,00

Работы, ответственность по которым застрахована соответствуют уровню ответственности: " 1 "

Договор страхования распространяется исключительно на работы, по выполнению инженерных изысканий для строительства, реконструкции, капитального ремонта объектов капитального строительства, при наличии у Страхователя соответствующего права, подтвержденного решением СРО, кроме выполнения их на особо опасных, технически сложных и уникальных объектах, объектов использования атомной энергии, в том числе работы, выполнявшиеся в течение ретроактивного периода, установленного настоящим Договором страхования.

ОСОБЫЕ УСЛОВИЯ

Договор заключен в пользу третьих лиц (потерпевших - Выгодоприобретателей), которым может быть причинен вред вследствие недостатков работ, которые оказывают влияние на безопасность объектов капитального строительства, по договорам на выполнение инженерных изысканий, подготовку проектной документации, договорам о строительстве, реконструкции, капитальном ремонте (за исключением объектов жилищного фонда), сносе объектов капитального строительства.

К отношениям Сторон, не урегулированным настоящим Договором, применяются условия Правил страхования гражданской ответственности в случае причинения вреда вследствие недостатков работ, которые оказывают влияние на безопасность объектов капитального строительства № 105 от 15.04.2019 г.

Настоящий Договор составлен в трех экземплярах, имеющих равную юридическую силу.

За нарушение принятых на себя обязательств, Стороны несут ответственность в соответствии с действующим законодательством РФ.

Актом настоящего Договора Страхователь подтверждает, что:

- согласен на Условия настоящего Договора и Правила страхования № 105 от 15.04.2019 г.;
- с действующими Правилами страхования ознакомлен и согласен, а также проинформирован о возможности дополнительно с ними ознакомиться и самостоятельно получить на интернет-сайте Страховщика по адресу <http://www.energogaran.ru/> или получить их по месту нахождения Страховщика, а также проинформирован о возможности получить Правила страхования на бумажном носителе по его запросу;
- согласен на обработку своих персональных данных, указанных в настоящем Договоре, Страховщиком и уполномоченными третьими лицами, в соответствии с Федеральным законом «О персональных данных» № 152-ФЗ от 27.07.2006 г.

Страховщик (Представитель Страховщика)

Директор департамента комплексных продаж Щербинин А.И.
Доверенность № 11/23/019 от 26 ноября 2023 г.



Приложение №5. Локальный сметный расчет.

Наименование стройки: **Ремонтные работы: г. Москва, ул. Прядильная 2-я, д. 4**
 Составлена в ценах Коэффициенты к ТСН-2001 МГЭ, ремонт №217 октябрь 2024 года

№ п/п	Шифр и № позиции норматива	Наименование работ и затрат, единица измерения	Кол-во	Стоимость ед., руб.		Общая стоимость, руб.		
				Всего	Экспл. машин	Всего	Зар. платы	Экспл. машин
				Основной зар.платы	в т.ч. зар.платы			
1	2	3	4	5	6	7	8	9
Локальная смета:								
Раздел: Стены								
1	6.63-6-1	Снятие обоев простых и улучшенных <i>100 м2 оклеенной поверхности</i>	0,6199	119,57	0,00	2206,30	2206,30	0,00
		Объем: 0,6199=61,99/100 Козфф. пересчёта: пункт Козфф. к ОЗП Козфф. к ЗПМ % НР % СП Итого с НР и СП	6.63-6-1	29,03 29,03 100 64				0,00 0,00 1831,20 83 904,60 41
2	3.13-17-6	Очистка поверхности щетками <i>1 м2</i>	61,99	10,06	0,00	18953,70	18953,70	0,00
		Козфф. пересчёта: пункт Козфф. к ОЗП Козфф. к ЗПМ % НР % СП Итого с НР и СП	3.13-17-6	29,03 29,03 100 64	10,06 6,44			0,00 0,00 15731,60 83 7771,00 41
3	3.15-165-1	Обработка поверхностей стен грунтовкой глубокого проникновения внутри помещения <i>100 м2</i>	0,6199	52,82	0,84	963,60	958,00	5,60
		Объем: 0,6199=61,99/100 Козфф. пересчёта: пункт Козфф. к ОЗП Козфф. к эксплуатации машин Козфф. к ЗПМ % НР % СП Итого с НР и СП	3.15-165-1	29,03 11,29 29,03 100 64	52,11 33,35			2,90 2,90 795,10 83 392,80 41
3,1	1.1-1-3108	Грунтовка акрилатная, водно-дисперсионная, с высокой проникающей способностью, паропроницаемая, для всех видов впитывающих оснований, светло-желтая <i>кг</i>	6,38497	17,66	0,00	450,10	0,00	0,00
		Козфф. пересчёта: пункт Козфф. к материалам	1.1-1-3108	3,99	0,00			0,00
4	14.8-26-6	Профилактические работы по уходу за строительными конструкциями, устранение грибков и плесени на поверхности строительных конструкций <i>1 м2 поверхности</i>	61,99	60,19	2,04	40037,50	34748,90	1171,40
		Козфф. пересчёта: пункт	14.8-26-6	19,31	0,00			0,00

		Козфф. к ОЗП		29,03					
		Козфф. к эксплуатации машин		9,26					
		Козфф. к материалам		1,71					
		Козфф. к ЗПМ		29,03					
		% НР		100	19,31		28841,60	83	
		% СП		64	12,36		14247,00	41	
		Итого с НР и СП			91,86		83126,10		
4,1	1.1-1-2227	Средство дезинфицирующее, для уничтожения грибков на каменных, бетонных и штукатурных поверхностях	л	18,597	366,55	0,00	27198,60	0,00	0,00
					0,00	0,00			0,00
		Козфф. пересчёта: пункт	1.1-1-2227						
		Козфф. к материалам		3,99					
5	3.13-47-1	Шпатлевка поверхности полиуретановой двухкомпонентной шпатлевкой	100 м2	0,6199	536,83	45,26	9294,40	8912,20	251,40
					472,99	0,50			8,70
		Объем: 0,6199=61,99/100							
		Козфф. пересчёта: пункт	3.13-47-1						
		Козфф. к ОЗП		29,03					
		Козфф. к эксплуатации машин		8,55					
		Козфф. к материалам		11,37					
		Козфф. к ЗПМ		29,03					
		% НР		100	473,49		7397,10	83	
		% СП		64	303,03		3654,00	41	
		Итого с НР и СП			1313,35		20345,50		
5,1	1.1-1-3711	Шпатлевка полиуретановая двухкомпонентная для бетона	кг	12,64596	39,29	0,00	2588,80	0,00	0,00
					0,00	0,00			0,00
		Козфф. пересчёта: пункт	1.1-1-3711						
		Козфф. к материалам		5,21					
6	3.15-127-2	Оклейка обоями тиснеными и плотными стен по монолитной штукатурке и бетону	100 м2 оклеиваемой и обиваемой поверхности	0,6199	830,06	31,93	11033,70	9620,50	235,70
					521,56	4,79			87,10
		Объем: 0,6199=61,99/100							
		Козфф. пересчёта: пункт	3.15-127-2						
		Козфф. к ОЗП		29,03					
		Козфф. к эксплуатации машин		11,61					
		Козфф. к материалам		6,87					
		Козфф. к ЗПМ		29,03					
		% НР		100	526,35		7985,00	83	
		% СП		64	336,86		3944,40	41	
		Итого с НР и СП			1693,27		22963,10		
6,1	1.1-1-4105	Обои виниловые, рельефные, под покраску	100 м2	0,725283	945,51	0,00	4293,10	0,00	0,00
					0,00	0,00			0,00
		Козфф. пересчёта: пункт	1.1-1-4105						
		Козфф. к материалам		6,26					
Итого по разделу: Стены							210515,20	75399,60	1664,10
									98,70
Раздел: Полы									
7	3.11-37-1	Разборка покрытия из ламинат- паркета на основе износостойкого пластика бесклеевым (замковым) способом	100 м2	0,19368	590,63	42,76	1901,80	1648,90	109,70
					280,12	8,49			49,40
		Объем: 0,19368=(24,21/100)*0,8							
		Козфф. пересчёта: пункт	3.11-37-1						
		Козфф. к ОЗП		29,03					

		Коэфф. к эксплуатации машин	12,61						
		Коэфф. к материалам	2,76						
		Коэфф. к ЗПМ	29,03						
		% НР	104	300,15		1434,50		87	
		% СП	70	202,03		676,00		41	
		Итого с НР и СП		1092,81		4012,30			
8	14.8-26-6	Профилактические работы по уходу за строительными конструкциями, устранение грибков и плесени на поверхности строительных конструкций	24,21	60,19	2,04	15636,80	13571,50	457,40	
		<i>1 м2 поверхности</i>		19,31	0,00			0,00	
		Коэфф. пересчёта: пункт	14.8-26-6						
		Коэфф. к ОЗП	29,03						
		Коэфф. к эксплуатации машин	9,26						
		Коэфф. к материалам	1,71						
		Коэфф. к ЗПМ	29,03						
		% НР	100	19,31		11264,30		83	
		% СП	64	12,36		5564,30		41	
		Итого с НР и СП		91,86		32465,40			
8,1	1.1-1-2227	Средство дезинфицирующее, для уничтожения грибков на каменных, бетонных и штукатурных поверхностях	7,263	366,55	0,00	10622,60	0,00	0,00	
		<i>л</i>		0,00	0,00			0,00	
		Коэфф. пересчёта: пункт	1.1-1-2227						
		Коэфф. к материалам	3,99						
9	3.11-37-1	Устройство покрытия из ламинат- паркета на основе износостойкого пластика бесклеевым (замковым) способом	0,2421	590,63	42,76	2376,10	2061,10	136,20	
		<i>100 м2</i>		280,12	8,49			63,90	
		Объем: 0,2421=24,21/100							
		Коэфф. пересчёта: пункт	3.11-37-1						
		Коэфф. к ОЗП	29,03						
		Коэфф. к эксплуатации машин	12,61						
		Коэфф. к материалам	2,76						
		Коэфф. к ЗПМ	29,03						
		% НР	104	300,15		1793,20		87	
		% СП	70	202,03		845,10		41	
		Итого с НР и СП		1092,81		5014,40			
9,1	1.1-1-748	Паркет штучный из древесины пород: дуб, ясень, клен	24,81525	241,37	0,00	54386,50	0,00	0,00	
		<i>м2</i>		0,00	0,00			0,00	
		Коэфф. пересчёта: пункт	1.1-1-748						
		Коэфф. к материалам	9,08						
10	3.11-26-1	Демонтаж покрытий из рулонного линолеума на теплозвукоизолирующей основе	0,06024	519,58	64,02	887,60	833,20	53,50	
		<i>100 м2 покрытия</i>		454,58	15,13			29,00	
		Объем: 0,06024=(7,53/100)*0,8							
		Коэфф. пересчёта: пункт	3.11-26-1						
		Коэфф. к ОЗП	29,03						
		Коэфф. к эксплуатации машин	13,38						
		Коэфф. к материалам	8,82						
		Коэфф. к ЗПМ	29,03						
		% НР	104	488,50		724,90		87	
		% СП	70	328,80		341,60		41	
		Итого с НР и СП		1336,88		1954,10			
11	14.8-26-6	Профилактические работы по уходу за строительными конструкциями, устранение грибков и плесени на поверхности	7,53	60,19	2,04	4863,80	4221,00	142,60	

		строительных конструкций								
			1 м2 поверхности			19,31	0,00			0,00
		Козфф. пересчёта: пункт	14.8-26-6							
		Козфф. к ОЗП			29,03					
		Козфф. к эксплуатации машин			9,26					
		Козфф. к материалам			1,71					
		Козфф. к ЗПМ			29,03					
		% НР			100	19,31		3503,40	83	
		% СП			64	12,36		1730,60	41	
		Итого с НР и СП				91,86		10097,80		
11,1	1.1-1-2227	Средство дезинфицирующее, для уничтожения грибков на каменных, бетонных и штукатурных поверхностях			2,259	366,55	0,00	3303,70	0,00	0,00
			л			0,00	0,00			0,00
		Козфф. пересчёта: пункт	1.1-1-2227							
		Козфф. к материалам			3,99					
12	3.11-26-1	Устройство покрытий из рулонного линолеума на теплозвукоизолирующей основе			0,0753	519,58	64,02	1107,10	1039,30	66,90
			100 м2 покрытия			454,58	15,13			34,80
		Объем: 0,0753=7,53/100								
		Козфф. пересчёта: пункт	3.11-26-1							
		Козфф. к ОЗП			29,03					
		Козфф. к эксплуатации машин			13,38					
		Козфф. к материалам			8,82					
		Козфф. к ЗПМ			29,03					
		% НР			104	488,50		904,20	87	
		% СП			70	328,80		426,10	41	
		Итого с НР и СП				1336,88		2437,40		
12,1	1.1-1-387	Клей типа Бустилат			0,003765	8653,93	0,00	160,70	0,00	0,00
			т			0,00	0,00			0,00
		Козфф. пересчёта: пункт	1.1-1-387							
		Козфф. к материалам			4,93					
12,2	1.1-1-554	Линолеум поливинилхлоридный с печатным рисунком теплозвукоизолирующий, на стеклохолсте, толщина 3,3 мм			8,0571	106,73	0,00	4093,10	0,00	0,00
			м2			0,00	0,00			0,00
		Козфф. пересчёта: пункт	1.1-1-554							
		Козфф. к материалам			4,76					
13	6.57-3-1	Разборка плинтусов			0,2685	38,53	0,00	313,50	313,50	0,00
			100 м плинтусов			38,53	0,00			0,00
		Объем: 0,2685=26,85/100								
		Козфф. пересчёта: пункт	6.57-3-1							
		Козфф. к ОЗП			29,03					
		Козфф. к ЗПМ			29,03					
		% НР			80	30,82		219,50	70	
		% СП			55	21,19		128,50	41	
		Итого с НР и СП				90,55		661,50		
14	3.11-29-3	Устройство плинтусов поливинилхлоридных на винтах самонарезающих			0,2685	281,35	4,49	773,10	653,20	12,70
			100 м плинтусов			80,19	0,38			2,90
		Объем: 0,2685=26,85/100								
		Козфф. пересчёта: пункт	3.11-29-3							
		Козфф. к ОЗП			29,03					
		Козфф. к эксплуатации машин			9,76					
		Козфф. к материалам			2,03					

		Козфф. к ЗПМ		29,03						
		% НР		104	83,79		568,30	87		
		% СП		70	56,40		267,80	41		
		Итого с НР и СП			421,54		1609,20			
Итого по разделу: Полы							130818,70	24341,70	979,00	180,00
Раздел: Потолки										
15	3.15-183-6	Демонтаж натяжного потолка: крепление, натяжка и фиксация полотна в багете гарпунным способом	100 м2	0,27896	67,60	1,66	554,40	548,70	5,70	2,90
		Объем: 0,27896=(34,87/100)*0,8			65,94	0,25				
		Козфф. пересчёта: пункт	3.15-183-6							
		Козфф. к ОЗП		29,03						
		Козфф. к эксплуатации машин		11,36						
		Козфф. к ЗПМ		29,03						
		% НР		100	66,19		455,40	83		
		% СП		64	42,36		225,00	41		
		Итого с НР и СП			176,15		1234,80			
16	14.8-26-6	Профилактические работы по уходу за строительными конструкциями, устранение грибка и плесени на поверхности строительных конструкций	1 м2 поверхности	34,87	60,19	2,04	22520,30	19545,90	658,40	0,00
		Козфф. пересчёта: пункт	14.8-26-6		19,31	0,00				
		Козфф. к ОЗП		29,03						
		Козфф. к эксплуатации машин		9,26						
		Козфф. к материалам		1,71						
		Козфф. к ЗПМ		29,03						
		% НР		100	19,31		16223,10	83		
		% СП		64	12,36		8013,80	41		
		Итого с НР и СП			91,86		46757,20			
16,1	1.1-1-2227	Средство дезинфицирующее, для уничтожения грибка на каменных, бетонных и штукатурных поверхностях	л	10,461	366,55	0,00	15299,70	0,00	0,00	0,00
		Козфф. пересчёта: пункт	1.1-1-2227		0,00	0,00				
		Козфф. к материалам		3,99						
17	3.15-183-6	Устройство натяжного потолка: крепление, натяжка и фиксация полотна в багете гарпунным способом	100 м2	0,3487	67,60	1,66	691,90	685,10	6,80	2,90
		Объем: 0,3487=34,87/100			65,94	0,25				
		Козфф. пересчёта: пункт	3.15-183-6							
		Козфф. к ОЗП		29,03						
		Козфф. к эксплуатации машин		11,36						
		Козфф. к ЗПМ		29,03						
		% НР		100	66,19		568,60	83		
		% СП		64	42,36		280,90	41		
		Итого с НР и СП			176,15		1541,40			
17,1	1.1-1-2613	Пропан-бутан, сжиженный газ	кг	0,148442	6,27	0,00	7,20	0,00	0,00	0,00
		Козфф. пересчёта: пункт	1.1-1-2613		0,00	0,00				
		Козфф. к материалам		8						
17,2	1.1-1-1946	Мембрана полимерная, гидроизоляционная, рулонная	м2	35,5674	101,81	0,00	25094,20	0,00	0,00	0,00
		Козфф. пересчёта: пункт	1.1-1-1946		0,00	0,00				

18	3.15-183-3	Коэфф. к материалам Установка закладных деталей под светильники, пожарные датчики при монтаже натяжного потолка с устройством монтажных отверстий в полотне	100 шт.	3.15-183-3	6,93						
		Объем: 0,05=5/100				0,05	220,09	4,56	321,10	319,30	1,80
		Коэфф. пересчёта: пункт					215,53	0,26			0,00
		Коэфф. к ОЗП			29,03						
		Коэфф. к эксплуатации машин			9,14						
		Коэфф. к ЗПМ			29,03						
		% НР			100	215,79			265,00	83	
		% СП			64	138,11			130,90	41	
		Итого с НР и СП				573,99			717,00		
18,1	1.1-1-3722	Шуруп-саморез прокалывающий, типа "Клоп", диаметр 3,5 мм, длина 9,5 мм	100 шт.	1.1-1-3722		0,15	4,93	0,00	4,00	0,00	0,00
		Коэфф. пересчёта: пункт					0,00	0,00			0,00
18,2	1.1-2-206	Клей цианоакрилатный, однокомпонентный, универсальный характеристики при 20°С: вязкость не более 20 мм2/с, схватывание не более 1 мин, температура эксплуатации от -60 до +130°С, предел прочности клеевого шва сталь-сталь не менее 28 МПа	кг	1.1-2-206	5,73	0,05	3485,65	0,00	815,70	0,00	0,00
		Коэфф. пересчёта: пункт					0,00	0,00			0,00
		Коэфф. к материалам			4,68						
Итого по разделу: Потолки									91471,20	21099,00	672,70
											5,80
Раздел: Разное											
19	6.65-12-1	Демонтаж радиатора массой до 80 кг	100 шт.	6.65-12-1		0,03	1290,31	0,00	1175,70	1175,70	0,00
		Объем: 0,03=3/100					1290,31	0,00			0,00
		Коэфф. пересчёта: пункт			29,03						
		Коэфф. к ОЗП			29,03						
		Коэфф. к ЗПМ			80	1032,25			823,00	70	
		% НР			55	709,67			482,00	41	
		% СП				3032,23			2480,70		
		Итого с НР и СП				1626,63	157,05		1115,20	708,30	73,90
20	3.18-6-2	Установка радиаторов стальных	100 кВт радиаторов и конвекторов	3.18-6-2		0,03291	1626,63	157,05			37,70
		Объем: 0,03291=(1,097/100)*3					695,02	37,58			
		Коэфф. пересчёта: пункт			29,03						
		Коэфф. к ОЗП			13,44						
		Коэфф. к эксплуатации машин			13,06						
		Коэфф. к материалам			29,03						
		Коэфф. к ЗПМ			110	805,86			637,50	90	
		% НР			74	542,12			290,40	41	
		% СП				2974,61			2043,10		
		Итого с НР и СП									
21	7.10-5-1	Расчистка металлических поверхностей от масляной окраски средней прочности на гладкой поверхности	1 М2 РАЗВЕРНУТОЙ ПОВЕРХНОСТИ	7.10-5-1		2,85	1,32	0,00	113,20	113,20	0,00
		Коэфф. пересчёта: пункт					1,32	0,00			0,00
		Коэфф. к ОЗП			29,03						

		Козфф. кЗПМ		29,03					
		% НР		110	1,45		101,90	90	
		% СП		85	1,12		46,40	41	
		Итого с НР и СП			3,89		261,50		
22	3.13-9-1	Огрунтовка металлических поверхностей грунтовкой ХС-068 за один раз		0,0285	138,85	13,88	73,60	49,40	3,80
			100 м2		56,21	0,53			0,00
		Объем: 0,0285=2,85/100							
		Козфф. пересчёта: пункт	3.13-9-1						
		Козфф. к ОЗП		29,03					
		Козфф. к эксплуатации машин		9,54					
		Козфф. к материалам		10,21					
		Козфф. кЗПМ		29,03					
		% НР		100	56,74		41,00	83	
		% СП		64	36,31		20,30	41	
		Итого с НР и СП			231,90		134,90		
22,1	1.1-1-169	Грунтовка, типа ХС-068		0,000453	25637,41	0,00	48,70	0,00	0,00
			т		0,00	0,00			0,00
		Козфф. пересчёта: пункт	1.1-1-169						
		Козфф. к материалам		4,2					
23	3.13-36-1	Антикоррозийное покрытие поверхности металлоконструкций при работе на высоте до 2 м, однослойное		0,0285	6787,27	1948,74	2992,10	1547,30	843,60
			100 м2		1787,44	511,68			444,20
		Объем: 0,0285=2,85/100							
		Козфф. пересчёта: пункт	3.13-36-1						
		Козфф. к ОЗП		29,03					
		Козфф. к эксплуатации машин		14,52					
		Козфф. к материалам		6,91					
		Козфф. кЗПМ		29,03					
		% НР		100	2299,12		1284,30	83	
		% СП		64	1471,44		634,40	41	
		Итого с НР и СП			10557,83		4910,80		
23,1	1.1-1-1583	Эмаль эпоксидная, белая или цветная, типа ЭП-140		0,62415	104,64	0,00	109,10	0,00	0,00
			кг		0,00	0,00			0,00
		Козфф. пересчёта: пункт	1.1-1-1583						
		Козфф. к материалам		1,67					
23,2	1.1-1-2377	Грунтовка эпоксидная, типа ЭП-0215		0,5871	364,80	0,00	109,20	0,00	0,00
			кг		0,00	0,00			0,00
		Козфф. пересчёта: пункт	1.1-1-2377						
		Козфф. к материалам		0,51					
24	3.15-107-4	Масляная окраска белилами с добавлением колера металлических решеток, переплетов, труб, диаметром менее 50 мм и т.п. за два раза		0,0285	762,12	0,74	644,50	644,50	0,00
			100 м2 окрашиваемой поверхности		759,70	0,18			0,00
		Объем: 0,0285=2,85/100							
		Козфф. пересчёта: пункт	3.15-107-4						
		Козфф. к ОЗП		29,03					
		Козфф. к эксплуатации машин		13,53					
		Козфф. к материалам		8,82					
		Козфф. кЗПМ		29,03					
		% НР		100	759,88		534,90	83	
		% СП		64	486,32		264,20	41	
		Итого с НР и СП			2008,32		1443,60		
24,1	1.1-1-462	Краска масляная жидкотертая цветная (готовая к употреблению) для		0,000701	15258,26	0,00	42,30	0,00	0,00

		наружных и внутренних работ, типа МА-22									
			<i>m</i>			<u>0,00</u>	<u>0,00</u>			<u>0,00</u>	
24,2	1.1-1-732	Коэфф. пересчёта: пункт Коэфф. к материалам Олифа для окраски комбинированная, типа Оксоль	1.1-1-462		3,95 0,07695				5,80	0,00	<u>0,00</u>
			<i>кг</i>			<u>0,00</u>	<u>0,00</u>				<u>0,00</u>
25	6.67-7-1	Коэфф. пересчёта: пункт Коэфф. к материалам Демонтаж осветительных приборов, выключатели, розетки	1.1-1-732		3,65 0,19				345,50	345,50	<u>0,00</u>
		Объем: 0,19=19/100	<i>100 шт.</i>			<u>59,68</u>	<u>0,00</u>				<u>0,00</u>
		Коэфф. пересчёта: пункт Коэфф. к ОЗП Коэфф. к ЗПМ % НР % СП Итого с НР и СП	6.67-7-1		29,03 29,03 80 55	47,74		241,90	70	141,70	41
26	4.8-243-9	Монтаж розетки штепсельной утопленного типа при скрытой проводке			0,1	527,82	2,49	1398,30	1381,80	3,40	<u>0,00</u>
		Объем: 0,1=10/100	<i>100 шт.</i>			<u>454,65</u>	<u>0,38</u>				<u>0,00</u>
		Коэфф. пересчёта: пункт Коэфф. к ОЗП Коэфф. к эксплуатации машин Коэфф. к материалам Коэфф. к ЗПМ % НР % СП Итого с НР и СП	4.8-243-9		29,03 11,37 1,84 29,03 114 67	518,73		1091,60	79	566,50	41
26,1	1.21-5-1279	Розетка штепсельная, скрытой установки, двухполюсная, одноместная, с боковым заземляющим контактом, напряжение 250 В, номинальный ток 16 А, типа РС16-370			10,2	9,71	0,00	713,80	0,00	0,00	<u>0,00</u>
		Коэфф. пересчёта: пункт Коэфф. к материалам	1.21-5-1279			<u>0,00</u>	<u>0,00</u>				<u>0,00</u>
27	4.8-243-5	Монтаж выключателя двухклавишного утопленного типа при скрытой проводке			7,21 0,04	397,49	2,49	478,10	476,10	1,10	<u>0,00</u>
		Объем: 0,04=4/100	<i>100 шт.</i>			<u>391,13</u>	<u>0,38</u>				<u>0,00</u>
		Коэфф. пересчёта: пункт Коэфф. к ОЗП Коэфф. к эксплуатации машин Коэфф. к материалам Коэфф. к ЗПМ % НР % СП Итого с НР и СП	4.8-243-5		29,03 11,37 4,35 29,03 114 67	446,32		376,10	79	195,20	41
27,1	1.21-5-96	Выключатель, двухклавишный, скрытой проводки, цвет белый, номинальный ток 6 А, напряжение 250 В, типа С5 6-036			4,08	12,21	0,00	373,50	0,00	0,00	<u>0,00</u>
		Коэфф. пересчёта: пункт Коэфф. к материалам	<i>шт.</i>	1.21-5-96		<u>0,00</u>	<u>0,00</u>				<u>0,00</u>
28	3.47-1-4	Очистка участка от мусора			7,5 0,3174	39,96	0,00	386,10	386,10	0,00	<u>0,00</u>

		Объем: 0,3174=31,74/100	100 м2		39,96	0,00			0,00
		Коэфф. пересчёта: пункт	3.47-1-4						
		Коэфф. к ОЗП		29,03					
		Коэфф. к ЗПМ		29,03					
		% НР		156	62,34		355,20	92	
		% СП		84	33,57		158,30	41	
		Итого с НР и СП			135,86		899,60		
29	6.66-87-1	Погрузка вручную мусора, приравненного к бытовому, в самосвал	1 Т	0,235	40,50	22,41	206,40	130,60	75,80
			6.66-87-1		18,09	6,44			46,40
		Коэфф. пересчёта: пункт							
		Коэфф. к ОЗП		29,03					
		Коэфф. к эксплуатации машин		13,78					
		Коэфф. к ЗПМ		29,03					
		% НР		91	22,32		98,00	75	
		% СП		70	17,17		53,50	41	
		Итого с НР и СП			79,99		357,90		
Итого по разделу: Разное							18769,40	6958,50	1001,60
Итого по локальной смете:							451574,50	127798,80	528,30
Итого по смете: Ремонтные работы: г. Москва, ул. Прядильная 2-я, д. 4							451574,50	127798,80	4317,40
									812,80
									812,80

НДС 20% 90574,90
 Всего с НДС 543449,60

Составил специалист, М.Ю. Титова [должность, подпись(инициалы, фамилия)]
 Проверил генеральный директор, В.В. Иванова [должность, подпись(инициалы, фамилия)]

Приложение № 6. Акт осмотра.



АКТ ОСМОТРА

Дата и время проведения осмотра: 19.09.2024г. 15:00

Объект осмотра: жилое помещение (квартира)

расположенный по адресу: г. Москва, ул. Предильная 2-2,
д. 4

Во время проведения осмотра присутствовали:

Специалист

Кремов А. Ф.
(ФИО)

[Подпись]
(подпись)

Собственник/
доверенное лицо

(ФИО)

(подпись)

Собственник/
доверенное лицо

(ФИО)

(подпись)

Уполномоченное лицо

(ФИО)

(подпись)

Уполномоченное лицо

(ФИО)

(подпись)

Приложение №7. Телеграмма.

ТЕЛЕГРАФ ОНЛАЙН

КОПИЯ ТЕЛЕГРАММЫ

МОСКВА 690087 70 16/09

УВЕДОМЛЕНИЕ ТЕЛЕГРАФОМ МОСКВА УЛ ПАРКОВАЯ 3 ДОМ 22А ПОМ 1 КОМН АКЦИОНЕРНОЕ ОБЩЕСТВО РЭУ 21 РАЙОНА ИЗМАЙЛОВО=

УВЕДОМЛЯЕМ ВАС О ПРОВЕДЕНИИ 19.09.2024Г. В 15:00 ОСМОТРА КВАРТИРЫ ПО АДРЕСУ: Г. МОСКВА, ИЗМАЙЛОВО, УЛ. ПРЯДИЛЬНАЯ 2-Я, Д. 4, КВ. СПЕЦИАЛИСТОМ ДЛЯ ПРОВЕДЕНИЯ ИССЛЕДОВАНИЯ С ЦЕЛЬЮ ОПРЕДЕЛЕНИЯ ЗАЛИВА, РАЗМЕРА УЩЕРБА, ПРИЧИНЕННОГО ЗАЛИВОМ КВАРТИРЫ. ПРОСИМ ВАС ЯВИТЬСЯ НА ОСМОТР КВАРТИРЫ В УКАЗАННУЮ ДАТУ. ООО ЭКСПЕРТНОЕ БЮРО ВОТУМ-

ТЕЛЕГРАММА ОТПРАВЛЕНА С ПОМОЩЬЮ СЕРВИСА ТЕЛЕГРАФ ОНЛАЙН TELEGRAF.RU

КОПИЯ ВЕРНА НАЧАЛЬНИК СМЕРЫ



Смирнов Т.А.

