

ЭКСПЕРТНОЕ БЮРО  
**ВОТУМ**

УТВЕРЖДАЮ:

Генеральный директор

ООО «Экспертное бюро «Вотум»

Иванова В.В.



## ЗАКЛЮЧЕНИЕ СПЕЦИАЛИСТА

по результатам строительного-  
технического исследования  
квартиры , расположенной  
по адресу: Московская область,  
г. Одинцово, с. Перхушково,  
мкр. Равновесие, д. 9

Основание: Договор №ЭФ5199/05-24 от 27.05.2024 года

## ОГЛАВЛЕНИЕ

<b>ВЫВОДЫ</b> .....	3
<b>1. ВВОДНАЯ ЧАСТЬ</b> .....	4
1.1. ОСНОВАНИЕ ПРОВЕДЕНИЯ ИССЛЕДОВАНИЯ.....	4
1.2. ПОСТАНОВКА ЗАДАНИЯ НА ИССЛЕДОВАНИЕ.....	4
1.3. ВОПРОСЫ, ПОСТАВЛЕННЫЕ ПЕРЕД СПЕЦИАЛИСТОМ.....	4
1.4. СВЕДЕНИЯ ОБ СПЕЦИАЛИСТНОМ УЧРЕЖДЕНИИ, ОБ СПЕЦИАЛИСТАХ, КОТОРЫМ ПОРУЧЕНО ПРОИЗВОДСТВО ИССЛЕДОВАНИЯ.....	4
1.5. СПИСОК ПРЕДСТАВЛЕННЫХ МАТЕРИАЛОВ.....	5
1.6. СВЕДЕНИЯ О ВРЕМЕНИ И МЕСТЕ ПРОВЕДЕНИЯ ИССЛЕДОВАНИЯ, А ТАКЖЕ ОБ УЧАСТНИКАХ ПРОЦЕССА, ПРИСУТСТВОВАВШИХ ПРИ ЕЕ ПРОИЗВОДСТВЕ.....	5
<b>2. ИССЛЕДОВАТЕЛЬСКАЯ ЧАСТЬ</b> .....	6
2.1. ПРИМЕНЯЕМЫЕ МЕТОДЫ ИССЛЕДОВАНИЯ.....	6
2.2. ПЕРЕЧЕНЬ ПРИМЕНЯЕМЫХ ИЗМЕРИТЕЛЬНЫХ ПРИБОРОВ И ОБОРУДОВАНИЯ.....	6
2.3. ПЕРЕЧЕНЬ ИСПОЛЬЗУЕМЫХ СПРАВОЧНО-НОРМАТИВНЫХ МАТЕРИАЛОВ И ЛИТЕРАТУРНЫХ ИСТОЧНИКОВ.....	6
2.4. ОПИСАНИЕ ОБЪЕКТА ИССЛЕДОВАНИЯ.....	8
2.5. СОДЕРЖАНИЕ И РЕЗУЛЬТАТЫ ИССЛЕДОВАНИЙ.....	15
2.6. ЛОКАЛЬНЫЙ СМЕТНЫЙ РАСЧЕТ.....	22
<b>3. ВЫВОДЫ</b> .....	32
<b>4. ФОТОФИКСАЦИЯ ОБЪЕКТА ИССЛЕДОВАНИЯ</b> .....	33
<b>5. ПРИЛОЖЕНИЯ</b> .....	44
5.1. КОПИИ ДОКУМЕНТОВ, ПОДТВЕРЖДАЮЩИЕ КВАЛИФИКАЦИЮ СПЕЦИАЛИСТА.....	44
5.2. КОПИИ ДОКУМЕНТОВ, ПОДТВЕРЖДАЮЩИХ ПОВЕРКУ И КАЛИБРОВКУ ИСПОЛЬЗУЕМЫХ ИЗМЕРИТЕЛЬНЫХ ПРИБОРОВ.....	45
5.3. КОПИИ РЕГИСТРАЦИОННЫХ И РАЗРЕШИТЕЛЬНЫХ ДОКУМЕНТОВ ЭКСПЕРТНОГО УЧРЕЖДЕНИЯ.....	56
5.4. КОПИИ УВЕДОМЛЕНИЙ.....	62
5.5. АКТ ОСМОТРА.....	63

## ВЫВОДЫ

Отвечая на вопросы, указанные в Договоре №ЭФ5199/05-24 от 27.05.2024г., специалист в ходе проведения независимого исследования определил следующее:

**Вопрос №1:** «Определить соответствуют ли выполненные отделочные работы в квартире, расположенной по адресу: Московская область, г. Одинцово, с. Перхушково, мкр. Равновесие, д. 9, действующим строительным нормативно-техническим нормам и правилам, требованиям технических регламентов»

### Ответ:

В ходе натурного исследования квартиры, расположенной по адресу: Московская область, г. Одинцово, с. Перхушково, мкр. Равновесие, д. 9, специалистом выявлены недостатки (дефекты) в части несоответствия строительным нормам и правилам, требованиям технических регламентов.

Все выявленные недостатки (дефекты) приведены в таблице №1 настоящего Заключения.

**Вопрос №2:** «Выполнить сметный расчет на устранение выявленных дефектов, согласно действующей сметно-нормативной базе в Московской области»

### Ответ:

Стоимость устранения всех выявленных дефектов определялась специалистом базисно-индексным методом на основании Территориальной сметно-нормативной базе (ТСНБ-2001), разработанной для осуществления расчётов на территории Московской области.

Стоимость устранения выявленных недостатков (дефектов), возникших при строительстве квартиры, находящейся по адресу: Московская область, г. Одинцово, с. Перхушково, мкр. Равновесие, д. 9, в результате нарушения строительных норм и правил, требований технических регламентов, приведена в локальном сметном расчете №1 и составила: **350 326,34** (Триста пятьдесят тысяч триста двадцать шесть) рублей 34 копейки, включая НДС.

Специалист  Дюрюбеков В.Н.

## 1. ВВОДНАЯ ЧАСТЬ

### 1.1. ОСНОВАНИЕ ПРОВЕДЕНИЯ ИССЛЕДОВАНИЯ

Заказчик	
Объект исследования	
Месторасположение объекта	Московская область, г. Одинцово, с. Перхушково, мкр. Равновесие, д. 9
Основание для проведения исследования	Договор №ЭФ5199/05-24 от 27.05.2024 года
Цель исследования	Ответы на поставленные вопросы в Договоре №ЭФ5199/05-24 от 27.05.2024 года
Дата проведения натурного исследования	07.06.2024 г.
Время подготовки и выдачи заключения	с 07.06.2024 г. по 19.06.2024г.

### 1.2. ПОСТАНОВКА ЗАДАНИЯ НА ИССЛЕДОВАНИЕ

**Исходная информация, имеющая отношение к назначению данного исследования:**

Стороны: \_\_\_\_\_ и Общество с ограниченной ответственностью «Экспертное бюро «Вотум» заключили Договор №ЭФ5199/05-24 от 27.05.2024 года по строительно-техническому исследованию (далее – Услуги) квартиры \_\_\_\_\_, расположенная по адресу: Московская область, г. Одинцово, с. Перхушково, мкр. Равновесие, д. 9 (далее по тексту – Объект), с целью ответа на поставленные вопросы.

### 1.3. ВОПРОСЫ, ПОСТАВЛЕННЫЕ ПЕРЕД СПЕЦИАЛИСТОМ

1. «Определить соответствуют ли выполненные отделочные работы в квартире \_\_\_\_\_, расположенной по адресу: Московская область, г. Одинцово, с. Перхушково, мкр. Равновесие, д. 9, действующим строительным нормативно-техническим нормам и правилам, требованиям технических регламентов»
2. «Выполнить сметный расчет на устранение выявленных дефектов, согласно действующей сметно-нормативной базе в Московской области»

### 1.4. СВЕДЕНИЯ ОБ СПЕЦИАЛИСТНОМ УЧРЕЖДЕНИИ, ОБ СПЕЦИАЛИСТАХ, КОТОРЫМ ПОРУЧЕНО ПРОИЗВОДСТВО ИССЛЕДОВАНИЯ

**Общество с ограниченной ответственностью «Экспертное бюро «Вотум»**

Реквизиты компании:

ООО «Экспертное бюро «Вотум», адрес местонахождения: 119180, Россия, г. Москва, муниципальный округ Якиманка вн. тер. г., 1-й Голутвинский пер., д. 3-5, стр. 1, этаж 1, пом/ком I/12;

ИНН/КПП 9706015686/ 770601001, ОГРН 1217700211750,

e-mail: zakaz@votum.legal ,

тел.: (499) 495-20-04.

**Тюрюбеков Виталий Навиолаевич**

Образование – высшее, Российский Государственный Аграрный Университет - МСХА имени К.А. Тимирязева;

Специальность – Строительство;

Общий стаж работы – 6 лет (в том числе стаж работы в экспертизе – 2 год);

Должность – инженер-специалист отдела строительной экспертизы;

Дополнительные сведения –

1. Сертификат соответствия №398/20 от 21.10.2022 г., выданного Ассоциацией судебных специалистов «Национальная палата судебной экспертизы», является компетентным и соответствует требованиям «Системы добровольной сертификации судебных специалистов, организаций и лабораторий, оказывающих услуги в области судебной экспертизы» в области «Судебная строительно-техническая экспертиза»;
2. Диплом о профессиональной переподготовке (Негосударственное образовательное частное учреждение высшего образования «Московский финансово-промышленный университет «Синергия» по программе «Судебная экспертиза») № 772416091083, рег. номер 050868 выдан 13 мая 2024 года;
3. Удостоверение о повышении квалификации по программе «16.5 Исследование строительных объектов, их отдельных фрагментов, инженерных систем, оборудования и коммуникаций с целью установления объема. Качества и стоимости выполнения работ, используемых материалов и изделий» (Негосударственное образовательное частное учреждение высшего образования «Московский финансово-промышленный университет «Синергия» № 772421657583 рег. номер 161225, выдан 20.05.2024г.);
4. удостоверение о повышении квалификации по программе «Информационные технологии в строительстве».

Копии дипломов и сертификатов на специалистов приведены в приложении к данному заключению специалиста.

**1.5. СПИСОК ПРЕДСТАВЛЕННЫХ МАТЕРИАЛОВ**

№п/п	Наименование документа
1	Договор участия в долевом строительстве № Перх_9-01-ДУ- от 21.01.2022 г.
2	Акт приема-передачи от 15 марта 2024 г.
3	АКТ осмотра объекта долевого строительства от 15 марта 2024 г.

**1.6. СВЕДЕНИЯ О ВРЕМЕНИ И МЕСТЕ ПРОВЕДЕНИЯ ИССЛЕДОВАНИЯ, А ТАКЖЕ ОБ УЧАСТНИКАХ ПРОЦЕССА, ПРИСУТСТВОВАВШИХ ПРИ ЕЕ ПРОИЗВОДСТВЕ**

Стороны о проведении натурного исследования были уведомлены должным образом. Сторонам были высланы телеграммы.

Экспертный осмотр проводился 07 июня 2024 года с 17 ч 30 мин до 18 ч 00 мин по адресу: Московская область, г. Одинцово, с. Перхушково, мкр. Равновесие, д. 9

Осмотр проводился в присутствии следующих лиц:

–собственник квартиры.

Представитель от ООО «Специализированный застройщик «Перхушево-Девелопмент» -

## 2. ИССЛЕДОВАТЕЛЬСКАЯ ЧАСТЬ

### 2.1. ПРИМЕНЯЕМЫЕ МЕТОДЫ ИССЛЕДОВАНИЯ

Исходя из существа поставленных вопросов, процедура экспертизы включала в себя следующие этапы:

1. Анализ представленных материалов, касающихся предмета экспертизы;
2. Натурные исследования с фото-фиксацией объекта и его элементов, выполнение необходимых измерений;
3. Обработка, сопоставление и анализ информации, полученной в результате натурального исследования и представленных от заказчика материалов;
4. Формирование выводов на поставленные вопросы;

В процессе натурального исследования использовались визуально-инструментальные методы, без применения разрушающего метода.

Методика проведения исследования основывалась на анализе полученных данных по результатам натурального исследования объекта экспертизы, в совокупности и обработкой данных из представленных заказчиком документов.

### 2.2. ПЕРЕЧЕНЬ ПРИМЕНЯЕМЫХ ИЗМЕРИТЕЛЬНЫХ ПРИБОРОВ И ОБОРУДОВАНИЯ

Для проведения натурального исследования специалистами использовалось следующее оборудование:

- дальномер лазерный GLM рег.№ 75550-19;
- рулетка измерительная металлическая (7,5 м) инв. 013;
- нивелир лазерный ADA Cube 2-360 серийный номер T120911/AIL1237;
- уровень Stabila 200 см;
- линейка измерительная металлическая с диапазоном измерения от 0 мм до 300 мм серийный номер Инв. 011;
- штангенциркуль Вихрь ШЦ-I-150-0,02;
- щуп УТ7220;
- Телефон iPhone 11. - оборудование не сертифицируется.

Поверочные документы на оборудование приведены в приложении 5.2 настоящего заключения.

### 2.3. ПЕРЕЧЕНЬ ИСПОЛЬЗУЕМЫХ СПРАВОЧНО-НОРМАТИВНЫХ МАТЕРИАЛОВ И ЛИТЕРАТУРНЫХ ИСТОЧНИКОВ

Исследование и формирование выводов специалистом производилось с учётом положений:

- нормативных актов;
- нормативно-технической документации;
- методической и научно-технической литературы.

Полный список литературы представлен ниже.

#### I. НОРМАТИВНЫЕ АКТЫ

1. Федеральный закон от 31.05.2001 г. № 27-ФЗ (ред. от 09.03.2006 г.) «О государственной судебно-экспертной деятельности в Российской Федерации» (принят ГД ФС РФ 05.04.2001 г.)
2. Федеральный закон № 384-ФЗ "Технический регламент о безопасности зданий и сооружений"
3. Гражданский кодекс Российской Федерации (Часть вторая) от 26.01.1996 г. № 14-ФЗ (принят ГД ФС РФ 22.12.1995 г.);
4. Постановление Правительства РФ от 28 мая 2021 года № 815 (ред. 20.05.2022 г.) «Об утверждении перечня национальных стандартов и сводов правил (частей таких стандартов и сводов правил), в результате применения которых на обязательной основе обеспечивается

соблюдение требований Федерального закона "Технический регламент о безопасности зданий и сооружений" и о признании утратившими силу некоторых актов Правительства Российской Федерации».

## **II. НОРМАТИВНО-ТЕХНИЧЕСКАЯ ДОКУМЕНТАЦИЯ**

5. СП 54.13330.2016 «СНиП 31-01-2003 Здания жилые многоквартирные»
6. ГОСТ 30673-2013 «Профили поливинилхлоридные для оконных и дверных блоков»;
7. ГОСТ 30674-99 «Блоки оконные из поливинилхлоридных профилей»
8. СП 71.13330.2017 «СНиП 3.04.01-87 Изоляционные и отделочные покрытия»;
9. ГОСТ 31173-2016. «Блоки дверные стальные»
10. ГОСТ 475-2016. «Блоки дверные деревянные и комбинированные»
11. ГОСТ 30673-2013 «Профили поливинилхлоридные для оконных и дверных блоков»;
12. ГОСТ 538-2014 Изделия замочные и скобяные.
13. ТР 114-01 «Технические рекомендации по технологии устройства покрытия пола из ламинат-паркета»
14. ГОСТ 58945-2020 Система обеспечения точности геометрических параметров. Правила выполнения измерений параметров зданий и сооружений;
15. Полы. Технические требования и правила проектирования, устройства, приемки, эксплуатации и ремонта.
16. ВСН 53-86(р) Ведомственные строительные нормы. Правила оценки физического износа жилых зданий;
17. Классификатор основных дефектов в строительстве и промышленности строительных материалов. ГОССТРОЙ РОССИИ, 1993г.;
18. Территориальная сметно-нормативная база для Московской области (ТСНБ-2001 МО),
19. Приказ от 04 августа 2020 года № 421/пр Министерства строительства и жилищно-коммунального хозяйства РФ «Об утверждении Методики определения сметной стоимости строительства, реконструкции, капитального ремонта, сноса объектов капитального строительства, работ по сохранению объектов культурного наследия (памятников истории и культуры) народов Российской Федерации на территории Российской Федерации»;
20. Порядок ценообразования и сметного нормирования в строительстве Московской области (ПЦСН 2020 МО);
21. Территориальная сметно-нормативная база для Московской области (ТСНБ-2001 МО)
22. Расчетные Индексы к ТЕР редакции 2014 на II кв. 2024г (ГАУ МО «Мособлгосэкспертиза»);

## **III. МЕТОДИЧЕСКАЯ И НАУЧНО-ТЕХНИЧЕСКАЯ ЛИТЕРАТУРА**

23. Теория и практика судебной строительно-технической экспертизы, А.Ю. Бутырин - изд. «Городец», М., 2001.

## 2.4. ОПИСАНИЕ ОБЪЕКТА ИССЛЕДОВАНИЯ

**1. Адрес объекта исследования:** Московская область, г. Одинцово, с. Перхушково, мкр. Равновесие, д. 9, квартир (рис. 1)



Рис.1. Месторасположение объекта исследования.

В результате визуального осмотра объекта исследования квартира , специалистом были выявлены повреждения и дефекты, возникшие в результате нарушения требований строительных норм и правил, требованиям технических регламентов

Ниже представлена фотофиксация объекта обследования: Московская область, г. Одинцово, с. Перхушково, мкр. Равновесие, д. 9



### Коридор (7,90 кв.м.)

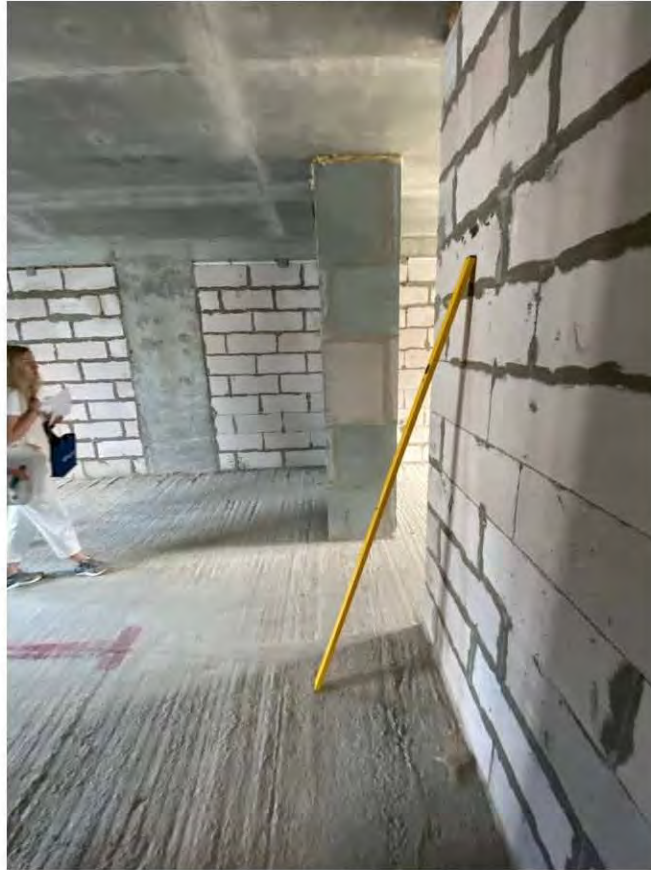


Фото 1. Коридор (7,90 кв.м.). Общий вид помещения.



Фото 2. Коридор (7,90 кв.м.). Общий вид помещения.

### Кухня (21,1 кв.м.)



Фото 3. Кухня (21,1 кв.м.). Общий вид помещения.

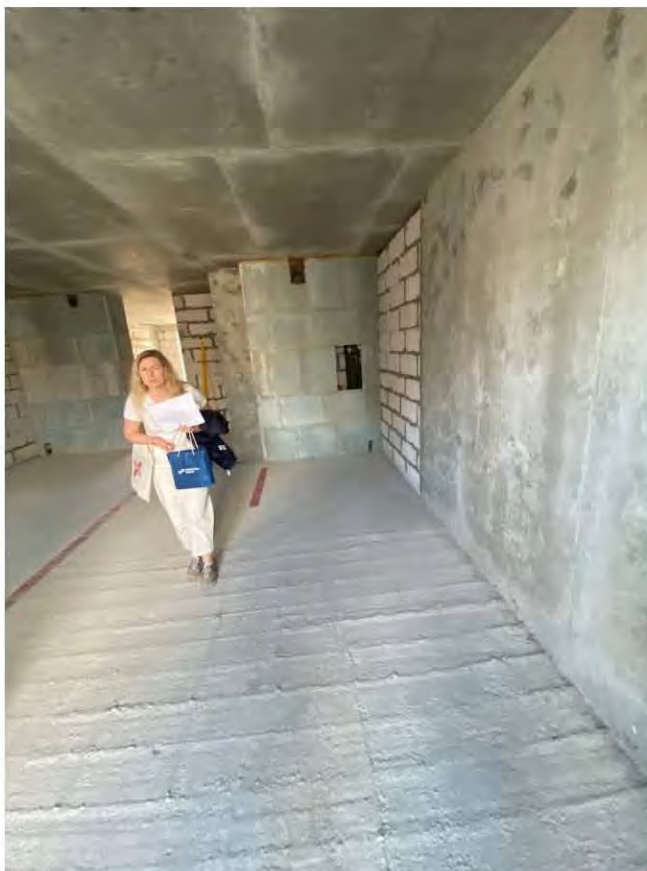


Фото 4. Кухня (21,1 кв.м.). Общий вид помещения.

### Комната 1 (14,7 кв.м.)



Фото 5. Комната 1 (14,7 кв.м.). Общий вид помещения.



Фото 6. Комната 1 (14,7 кв.м.). Общий вид помещения.

### Лоджия (1,9 кв.м.)



Фото 7. Лоджия (1,9 кв.м.) Общий вид помещения.

### Санузел (2,1 кв.м.)

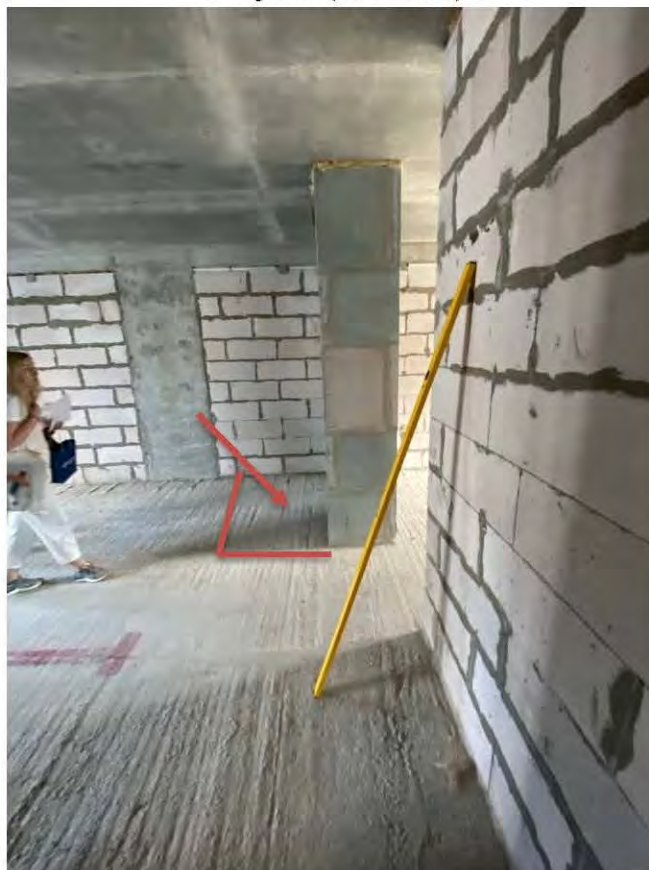


Фото 8. Санузел (2,1 кв.м.) Общий вид помещения.

### Ванная (3,2 кв.м.)

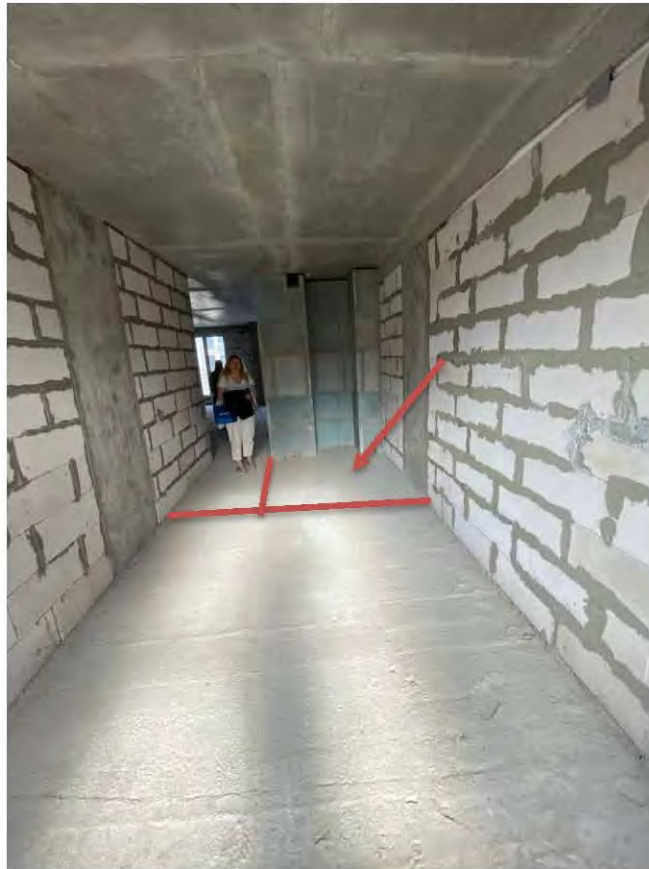


Фото 9. Ванная (3,2 кв.м.) Общий вид помещения.

### Комната 2 (13,0 кв.м.)



Фото 10. Комната 2 (13,0 кв.м.) Общий вид помещения.

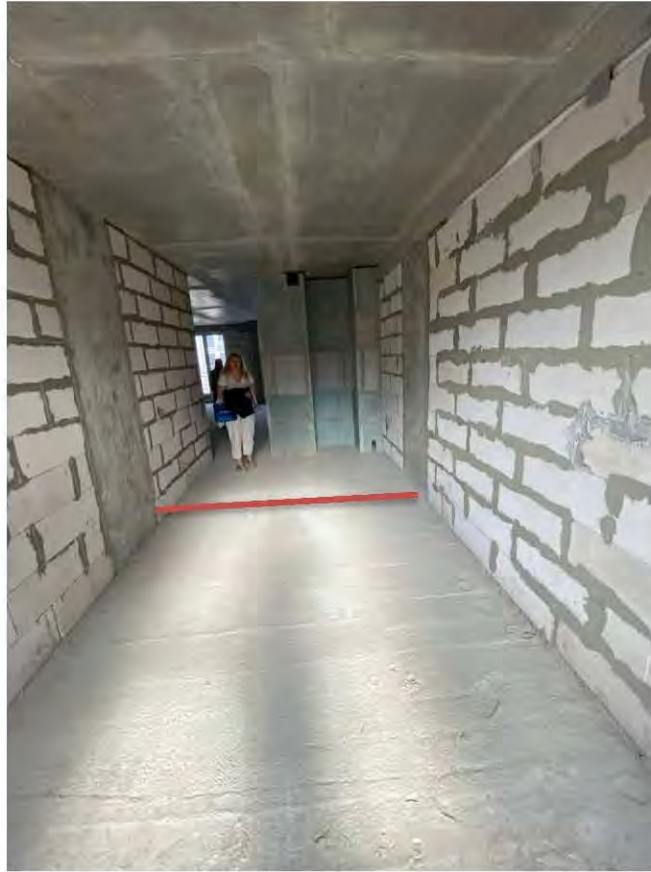


Фото 11. Комната 2 (13,0 кв.м.). Общий вид помещения.

## 2.5. СОДЕРЖАНИЕ И РЕЗУЛЬТАТЫ ИССЛЕДОВАНИЙ

**Вопрос №1.** «Определить соответствуют ли выполненные отделочные работы в квартире, расположенной по адресу: Московская область, г. Одинцово, с. Перхушково, мкр. Равновесие, д. 9, действующим строительным нормативно-техническим нормам и правилам, требованиям технических регламентов»

**Ответ:**

В ходе исследования предоставленного материала и натурного исследования квартиры, расположенной по адресу: Московская область, г. Одинцово, с. Перхушково, мкр. Равновесие, д. 9, специалистом выявлены недостатки (дефекты) в части несоответствия строительным нормам и правилам, требованиям технических регламентов.

Все выявленные специалистом дефекты были классифицированы в соответствии с Классификатором основных дефектов в строительстве и промышленности строительных материалов.

Классификатор содержит классификационные признаки критических и значительных дефектов по основным видам строительного-монтажных работ производимых строительных материалов конструкций и изделий. Определения дефектов приняты на основе ГОСТ 15467-79 «Управление качеством продукции. Основные понятия. Термины и определения» в рамках установленных границ понятий.

В соответствии ГОСТ 15467-79 применяется следующая классификация дефектов:

**Критический дефект** - дефект, при наличии которого использование продукции по назначению практически невозможно или недопустимо;

**Значительный дефект** - дефект, который, существенно влияет на использование продукции по назначению и (или) на её долговечность, но не является критическим;

**Малозначительный дефект** - дефект, который существенно не влияет на использование продукции по назначению и её долговечность;

**Устранимый дефект** - дефект, устранение которого технически возможно и экономически целесообразно;

**Неустранимый дефект** - дефект, устранение которого технически невозможно или экономически нецелесообразно.

В ходе исследования объекта исследования специалист выявил, что все выявленные дефекты и недостатки являются **малозначительными и устранимыми**.

По результатам обследования помещений в квартире на соответствие требованиям строительным нормам и правилам в совокупности с данными из материалов дела, выявленные в ходе исследования недостатки (дефекты), представлены в таблице №1

Таблица 1

№ п/п	Местоположение дефекта/недостатка	Дефекты и недостатки, выявленные в ходе исследования, описание их параметров	Ссылка на нормативно-технические документы и иные документы, требования которых нарушены
1	2	3	4
1	Коридор (7,90 кв.м.)	1.1 На входной двери имеются сколы, отслоение ламинации, царапины	Нарушение требований ГОСТ 31173-2016 п.5.6.6 «Лицевые поверхности дверных блоков не должны иметь трещин, заусенцев, механических повреждений. Дефекты поверхности, различимые невооруженным глазом с расстояния 1,5 м при естественном освещении не менее 300 лк, не допускаются.»
2	Кухня (21,1 кв.м.)	2.1 Наличие царапин и сколов на лицевой поверхности оконного блока	Нарушение требований ГОСТ 30673-2013 «Профили поливинилхлоридные для оконных и дверных блоков. Технические условия»: «4.2.8 Показатели внешнего вида профилей: цвет, блеск, качество поверхностей - должны соответствовать цвету, блеску и качеству поверхностей образцов-эталонов... Дефекты на лицевых поверхностях: риски, раковины, вздутия, царапины, трещины, пузырьки и т. д., видимые невооруженным глазом, не допускаются»
		2.2 Наличие царапины на стеклопакетах	Нарушение требований ГОСТ 111-2014 п.5.1.2 «По количеству и размерам неразрушающих пороков стекло должно соответствовать требованиям, указанным в таблице 5: Локальные пороки размером св.0,5 до 1 мм не более 2.»
		2.3 Отсутствуют капельники на оконном блоке	Нарушение требований ГОСТ 30674-99 п.5.9.5 «На лицевой поверхности коробки отверстия должны быть защищены декоративными козырьками»
		2.4 Отсутствует герметизация в месте соединения откоса и оконного отлива	Нарушение требований ГОСТ 30971-2012 Швы монтажные узлов примыкания оконных блоков к стеновым проемам. Общие технические условия. п. 5.1.3. Конструкция монтажного шва включает в себя три или четыре слоя, имеющих различное функциональное назначение: - наружный слой герметизации - обеспечение диффузии влаги из монтажного шва и защиты от атмосферных воздействий (дождевой влаги, ультрафиолетового излучения, ветра);
		2.5 Отклонение оконной створки оконного блока от	Нарушение требований ГОСТ 30674-99 п. 5.2.8: «Отклонение от прямолинейности кромок деталей рамочных элементов не должны превышать 1 мм на 1 м длины на



		плоскости 3 мм	любом участке»
		2.6 При открывании и закрывании обнаружено отклонение в работе одной оконной створки	Нарушение требований ГОСТ 30674-99 п.7.2.7 «Работу оконных приборов проверяют пятиразовым открыванием-закрыванием створчатых элементов изделия. В случае обнаружения отклонений в работе оконных приборов производят их наладку и повторную проверку.»
3	Комната 1 (14,7 кв.м.)	3.1 При открывании и закрывании обнаружено отклонение в работе двух оконных створок	Нарушение требований ГОСТ 30674-99 п.7.2.7 «Работу оконных приборов проверяют пятиразовым открыванием-закрыванием створчатых элементов изделия. В случае обнаружения отклонений в работе оконных приборов производят их наладку и повторную проверку.»
		3.2 Отклонение оконного блока от плоскости 3 мм	Нарушение требований ГОСТ 30674-99 п. 5.2.8: «Отклонение от прямолинейности кромок деталей рамочных элементов не должны превышать 1 мм на 1 м длины на любом участке»
4	Лоджия (1,9 кв.м.)	4.1 Отслоение окрасочного слоя, наличие коррозии на металлических ограждениях	Нарушение требований ГОСТ 25772-2021. Ограждения металлические лестниц, балконов, крыш, лестничных маршей и площадок. Общие технические условия" п. 5.2.6 "Стальные ограждения должны быть защищены от коррозии способами, установленными в нормативных документах СП 28.13330.2017 "СНиП 2.03.11-85 "Защита строительных конструкций от коррозии", действующих на территории государства - участника Соглашения, в зависимости от степени агрессивности среды."
		4.2 При открывании и закрывании обнаружено отклонение в работе оконной створки	Нарушение требований ГОСТ 21519-2003. Блоки оконные из алюминиевых сплавов п. 4.4.5 «Затворяющие приборы должны обеспечивать надежное закрывание открывающихся элементов изделий. Открывание и закрывание должно происходить легко, плавно, без заеданий.»
		4.3 Механическое повреждение на профиле витражной конструкции	Нарушение требований приложения ГОСТ 34378-2018 «Конструкции, ограждающие светопрозрачные. Окна и двери. Производство монтажных работ, контроль и требования к результатам работ» таблица Л.1: «Показатели внешнего вида поверхностей оконного блока - отсутствие повреждений и дефектов»
5	Комната 2 (13,0	5.1 Отклонение поверхности	Нарушение требований СП 70.13330.2012. Свод правил. Несущие и ограждающие

кв.м.)	перегородок из газобетонных блоков от вертикали 14 мм	конструкции: п. 9.8.15 табл. 9.8 "Отклонения поверхностей и углов кладки от вертикали: на один этаж 10 мм"
	5.2 Наличие царапин и окалин на стеклопакетах	Нарушение требований ГОСТ 111-2014 п.5.1.2 «По количеству и размерам неразрушающих пороков стекло должно соответствовать требованиям, указанным в таблице 5: Локальные пороки размером св.0,5 до 1 мм не более 2.»
	5.3 Отсутствует герметизация в месте соединения откоса и оконного отлива	Нарушение требований ГОСТ 30971-2012 Швы монтажные узлов примыкания оконных блоков к стеновым проемам. Общие технические условия. п. 5.1.3. Конструкция монтажного шва включает в себя три или четыре слоя, имеющих различное функциональное назначение: - наружный слой герметизации - обеспечение диффузии влаги из монтажного шва и защиты от атмосферных воздействий (дождевой влаги, ультрафиолетового излучения, ветра);
	5.4 Отсутствуют капельники на оконном блоке	Нарушение требований ГОСТ 30674-99 п.5.9.5 «На лицевой поверхности коробки отверстия должны быть защищены декоративными козырьками»
	5.5 Зазоры 1 мм, 0,75 мм между элементами оконного блока	Нарушение требований ГОСТ 30674-99 п. 5.9.3 «Угловые и Т-образные соединения профилей должны быть герметичными. Допускается уплотнение механических соединений ПВХ профилей атмосферостойкими эластичными прокладками. Зазоры до 0,5 мм допускается заделывать специальными герметиками, не ухудшающими внешний вид изделий и обеспечивающими защиту соединений от проникновения влаги»

Фотофиксация к таблице №1 приведена в разделе 4 настоящего заключения (Фото 12-40)

**Вопрос №2.** «Выполнить сметный расчет на устранение выявленных дефектов, согласно действующей сметно-нормативной базе в Московской области»

**Ответ:**

На основании натурального исследования, специалистом были определены недостатки (дефекты), возникшие при строительстве в квартире в результате нарушения строительных норм и правил, требований технических регламентов.

Фактические данные по обмерам конструктивных элементов определены специалистом по фактическим замерам, проведенным в квартире при осмотре – 07 июня 2024 года и представлены в таблице 2.

Таблица 2

Геометрические данные по помещениям квартиры , расположенной по адресу: Московская обл, г. Одинцово, с. Перхушково, мкр. Равновесие, д. 9							
№ п/п	Наименование помещения	Площадь помещения, м2	Высота помещения, м	Площадь стен, м2	Дверные проемы, арки, балконные проемы и т.д., м2	Оконные проемы, м2	Площадь стен за вычетом проёмов, м2
1	Коридор (7,9 кв.м.)	7,9	2,87	18,1	2,0		16,1
2	Кухня (21,1 кв.м.)	21,0	2,87	38,5		4,0	34,5
3	Комната 1 (14,7 кв.м.)	14,7	2,87	23,3		3,9	19,4
4	Лоджия (1,9 кв.м.)	1,9	2,87	23,5		8,3	15,2
5	Санузел (2,1 кв.м.)	2,1	2,87	17,1			17,1
6	Ванная (3,2 кв.м.)	3,2	2,87	26,1			26,1
7	Комната 2 (13,0 кв.м.)	13,0	2,87	34,8		3,0	31,8

На основании проведенного натурального исследования, а также данных, приведенных в вышеуказанной таблице 2, специалистом определен состав и объем работ, необходимых для устранения выявленных недостатков, возникших при строительстве в результате нарушения строительных норм и правил, требований технических регламентов в помещениях квартиры и представлены в таблице 3.

**Ведомость объемов работ в квартире , расположенной по адресу:  
Московская область, г. Одинцово, с. Перхушково, мкр. Равновесие, д. 9**

Таблица 3

№ пп	Наименование работ и затрат, характеристика оборудования и его масса	Единица измерения	Количество
1	2	3	4
<b>Раздел 1. Ремонтно-восстановительные работы</b>			
1	Демонтаж дверных коробок в деревянных стенах рубленых	100 коробок	0,01
2	Ремонт оконных коробок в каменных стенах при двух переплетах	100 коробок или колод	0,01
3	Демонтаж оконных коробок в рубленых стенах	100 коробок	0,03
4	Установка в жилых и общественных зданиях оконных блоков из ПВХ профилей поворотных (откидных, поворотно-откидных) с площадью проема более 2 м2 двухстворчатых	100 м2	0,108
5	Герметизация мастикой швов вертикальных	100 м	0,084
6	Герметизация мастикой швов горизонтальных	100 м	0,032
7	Очистка поверхности щетками	1 м2	1,2
8	Масляная окраска металлических поверхностей решеток, переплетов, труб диаметром менее 50 мм и т.п., количество окрасок 2	100 м2	0,012
9	Покрытие поверхностей стен грунтовкой глубокого проникновения за 1 раз	100 м2	0,177
10	Штукатурка внутренних поверхностей наружных стен, цементно-известковым или цементным раствором по камню и бетону, когда остальные поверхности не оштукатуриваются улучшенная	100 м2	0,177
11	Установка блоков в наружных и внутренних дверных проемах в каменных стенах, площадь проема до 3 м2	100 м2	0,023
<b>Раздел Иные расходы</b>			
12	Затаривание строительного мусора в мешки	1 т	0,113
13	Погрузка при автомобильных перевозках мусора строительного с погрузкой вручную	1 т	0,113
14	Перевозка грузов I класса автомобилями бортовыми грузоподъемностью до 5 т на расстояние до 50 км	1 т	0,113

Стоимость работ определена экспертом на основании нормативов, включенных в Федеральный реестр сметных нормативов (ведется согласно ст. 8.4 Градостроительного кодекса Российской Федерации).

При составлении сметы использовался Программный комплекс «Строительный эксперт» (Турбосметчик).

Стоимость работ по устранению выявленных недостатков определена базисно-индексным методом.

Стоимость определена в соответствии с Методикой определения стоимости строительства, реконструкции, капитального ремонта, сноса объектов капитального строительства, работ по сохранению объектов культурного наследия (памятников истории и культуры) народов Российской Федерации на территории Российской Федерации (утв. Приказом министерства строительства и жилищно-коммунального хозяйства РФ от 04.08.2020г №421/пр) и Порядком ценообразования и сметного нормирования в строительстве Московской области (ПЦСН 2020 МО).

При определении стоимости восстановительных работ применены расценки сборников Территориальной сметно-нормативной базы для Московской области (ТСНБ-2001 МО), предназначенной для определения стоимости строительных работ на территории Московской области

Стоимость в текущем уровне цен (на II кв. 2024г) определена путем применения Расчетных индексов к ТЕР редакции 2014 на II кв. 2024 года (ГАУ МО «Мособлгосэкспертиза»).

При определении стоимости восстановительных работ учтено наличие стесняющих факторов: выполнение работ внутри эксплуатируемого здания без расселения.

Непредвиденные затраты 2% предусмотрены экспертом на основании п. 179 приказа Минстроя России от 04.08.2020 N 421/пр (ред. от 07.07.2022) "Об утверждении Методики определения сметной стоимости строительства, реконструкции, капитального ремонта, сноса объектов капитального строительства, работ по сохранению объектов культурного наследия (памятников истории и культуры) народов Российской Федерации на территории Российской Федерации" (Зарегистрировано в Минюсте России 23.09.2020 N 59986).

НДС принят 20 % на основании Федерального закона от 30.08.2018 г. № 303-ФЗ «О внесении изменений в отдельные законодательные акты Российской Федерации о налогах и сборах», введённый в силу с 01.01.2019 г.

Стоимость устранения выявленных недостатков (дефектов), возникших при строительстве квартиры , находящейся по адресу: Московская область, г. Одинцово, с. Перхушково, мкр. Равновесие, д. 9, в результате нарушения строительных норм и правил, требований технических регламентов, приведена ниже в локальном сметном расчете №1 и составила: **350 326,34** (Триста пятьдесят тысяч триста двадцать шесть) рублей 34 копейки, включая НДС.

## 2.6. ЛОКАЛЬНЫЙ СМЕТНЫЙ РАСЧЕТ

### Локальный сметный расчет № 1 (Локальная смета)

на  
Наименование объекта:  
Основание:

Сметная стоимость **350,326** тыс.руб.  
 Нормативная трудоемкость **69** чел.-ч  
 Сметная заработная плата **29,383** тыс.руб.

Составлен(а) в уровне цен на II кв. 2024 г.

№пп	Шифр, номера нормативов и коды ресурсов	Наименование работ и затрат	Ед. изм.	Кол-во единиц	Цена на единицу измерения, руб.	Поправочные коэффициенты	Коэффициенты пересчета, номер	ВСЕГО затрат, руб.	Справ.	
									ЗТР, всего чел-ч	Стоим. ед. снач., руб.
1	2	3	4	5	6	7	8	9	10	

#### Раздел 1. Ремонтно-восстановительные работы

1	R56-9-3 МДС 421пр Прил. 10.таб. 2.п.9В	Демонтаж дверных коробок в деревянных стенах рубленых ЗП	100 коробок	0,01			п.23			
		НР от ФОТ	%	90	1064,75	1,15	47,02	575,74		
		СП от ФОТ	%	47				518,17		
		ЗТР	чел-ч	134,10		1,15		270,60		1,54
<b>Всего по позиции</b>								<b>1364,51</b>	<b>136451,00</b>	
2	R56-4-2 421/пр_2020_прил_10_т_1_п_5_гр_5	Ремонт оконных коробок в каменных стенах при двух переплетах ЗП	100 коробок или колод	0,01			п.10			
		ЭМ			8253,70	1,15	47,02	4463,02		
		в т.ч. ЗПМ			16,56	1,15	22,47	4,28		
		МР			0,00	1,15	47,02	(0,00)		
		НР от ФОТ	%	90	3074,41	1,00	9,32	286,54		
		СП от ФОТ	%	47				4016,72		
		ЗТР	чел-ч	910,00		1,15		2097,62		10,47
<b>Всего по позиции</b>								<b>10868,18</b>	<b>1086818,00</b>	
3	R56-1-3 МДС 421пр Прил. 10.таб. 1.п.5В	Демонтаж оконных коробок в рубленых стенах ЗП	100 коробок	0,03			п.3			
		НР от ФОТ	%	90	594,69	1,15	47,02	964,70		
		СП от ФОТ	%	47				868,23		
		ЗТР	чел-ч	72,79		1,15		453,41		2,51
<b>Всего по позиции</b>								<b>2286,34</b>	<b>76211,33</b>	
4	E10-01-034-06 МР 519пр прил 2 т.3 п.10.1; МДС 421пр п.58б	Установка в жилых и общественных зданиях оконных блоков из ПВХ	100 м2 проемов	0,108			п.110			

		профилей поворотных (откидных, поворотнотопридных) с площадью проема более 2 м2 двухстворчатых							
		ЗП		1273,59	1,323	47,02	8556,49		
		ЭМ		409,22	1,438	20,20	1283,78		
		в т.ч. ЗПМ		8,91	1,438	47,02	(65,06)		
		МР		261484,91	1,00	2,09	59022,37		
Рыночная цена		Оконный блок Rehau 1600x2400	компл.	1	5869,86	1,00	6,47	37977,99	
Рыночная цена		Оконный блок Rehau 1400x1800	компл.	1	4119,02	1,00	6,47	26650,06	
Рыночная цена		Оконный блок Rehau 1700x2400	компл.	1	6246,38	1,00	6,47	40414,08	
		НР от ФОТ	%	97			8362,90		
		СП от ФОТ	%	47			4052,13		
		ЗТР	чел-ч	145,72		1,323			20,82
<b>Всего по позиции</b>								<b>186319,80</b>	<b>1725183,33</b>
5	E07-01-037-04 421/пр_2020_п.58_пп.б, 421/пр_2020_прил.10_т.1_п.5_гр.3	Герметизация мастикой швов вертикальных	100 м шва	0,084		п.302			
		ЗП		176,51	1,323	47,02	922,34		
		ЭМ		23,09	1,438	45,20	126,07		
		в т.ч. ЗПМ		0,00	1,438	47,02	(0,00)		
		МР		835,55	1,00	11,17	783,98		
		НР от ФОТ	%	99			913,12		
		СП от ФОТ	%	62			571,85		
		ЗТР	чел-ч	19,00		1,323			2,11
<b>Всего по позиции</b>								<b>3317,36</b>	<b>39492,38</b>
6	E07-01-037-03 421/пр_2020_п.58_пп.б, 421/пр_2020_прил.10_т.1_п.5_гр.3	Герметизация мастикой швов горизонтальных	100 м шва	0,032		п.301			
		ЗП		144,21	1,323	47,02	287,07		
		ЭМ		19,33	1,438	45,21	40,21		
		в т.ч. ЗПМ		0,00	1,438	47,02	(0,00)		
		МР		737,25	1,00	11,17	263,52		
		НР от ФОТ	%	99			284,20		
		СП от ФОТ	%	62			177,98		
		ЗТР	чел-ч	15,90		1,323			0,67
<b>Всего по позиции</b>								<b>1052,98</b>	<b>32905,63</b>
7	E13-06-003-01 421/пр_2020_п.58_пп.б, 421/пр_2020_прил.10_т.1_п.5_гр.3	Очистка поверхности щетками	1 м2 очищаемой поверхности	1,2		п.209			
		ЗП		7,68	1,323	47,02	573,30		
		НР от ФОТ	%	85			487,31		
		СП от ФОТ	%	43			246,52		
		ЗТР	чел-ч	0,90		1,323			1,43
<b>Всего по позиции</b>								<b>1307,13</b>	<b>1089,28</b>

**Заключение специалиста по строительно-техническому исследованию квартиры по адресу: Московская область, г. Одинцово, с. Перхушиково, мкр. Равновесие, д. 9, выполненный в рамках Договора №ЭФ5199/05-24 от 27.05.2024 года**

8	E15-04-030-04 421/пр_2020_п.58_пп.6, 421/пр_2020_прил.10_т.1_п.5_гр.3	Масляная окраска металлических поверхностей решеток, переплетов, труб диаметром менее 50 мм и т.п., количество окрасок 2 ЗП ЭМ в т.ч. ЗПМ МР НР от ФОТ СП от ФОТ ЗТР	100 м2 окрашиваемой поверхности	0,012		п.594					
					629,59	1,323	47,02		469,98		
					2,93	1,438	22,29		1,13		
					0,14	1,438	47,02		(0,11)		
					474,93	1,00	7,16		40,81		
									423,08		
									197,44		
					90						1,13
					42						
					71,06		1,323				
		<b>Всего по позиции</b>							<b>1132,44</b>		94370,00
9	E15-04-006-03 МДС 421пр Прил.10.таб.2.п.9А, МДС 421пр п.586	Покрытие поверхностей стен грунтовой глубокого проникновения за 1 раз ЗП ЭМ в т.ч. ЗПМ МР 1014243 Грунтовка воднодисперсионная CERESIT СТ 17 НР от ФОТ СП от ФОТ ЗТР	100 м2 покрытия	0,177		п.507					
					63,01	1,323	47,02		693,79		
					1,18	1,438	22,17		6,66		
					0,14	1,438	47,02		(1,68)		
					0,18	1,00	63,67		2,03		
					2,329	31,38	1,00	2,78	203,17		
									625,92		
									292,10		
											1,53
		<b>Всего по позиции</b>							<b>1823,67</b>		10303,22
10	E15-02-018-02 МДС 421пр п.586, МДС 421пр Прил.10.таб.1.п.2А	Штукатурка внутренних поверхностей наружных стен, цементно- известковыми или цементным раствором по камню и бетону, когда остальные поверхности не штукатуриваются улучшенная ЗП ЭМ в т.ч. ЗПМ МР НР от ФОТ СП от ФОТ ЗТР	100 м2 оштукатуриваемой поверхности	0,177		п.352					
					968,29	1,323	47,02		10661,57		
					130,91	1,438	29,02		966,95		
					72,27	1,438	47,02		(864,91)		
					1180,32	1,00	8,01		1673,42		
									10373,83		
									4841,12		
					103,01		1,323				24,12
		<b>Всего по позиции</b>							<b>28516,89</b>		161112,37
11	E10-01-039-01 МДС 421пр Прил.10.таб.1.п.5А, МДС 421пр п.586	Установка блоков в наружных и внутренних дверных проемах в каменных стенах, площадь проема до 3 м2. ЗП ЭМ	100 м2 проемов	0,023		п.117					
					821,89	1,323	47,02		1175,94		
					1010,68	1,438	14,58		487,37		



**Заключение специалиста по строительно-техническому исследованию квартиры по адресу: Московская область, г. Одинцово, с. Перхушиково, мкр. Равновесие, д. 9, выполненный в рамках Договора №ЭФ5199/05-24 от 27.05.2024 года**

		в т.ч. ЗПМ			130,82	1,438	47,02	(203,44)	
		МР			22793,11	1,00	6,19	3245,06	
Рыночная цена		Дверь DIVA 97/1 2050x860 мм Зеркало Правая Дуб натуральный - Д15 Софт шампань УТ- 00074997	компл.	1	7219,09	1,00	6,47	46707,51	
		НР от ФОТ	%	97				1338,00	
		СП от ФОТ	%	47				648,31	
		ЗТР	чел-ч	89,53		1,323			2,72
<b>Всего по позиции</b>								<b>53602,19</b>	2330530,00
<b>Итого по разделу I Ремонтно-восстановительные работы</b>								<b>291591,49</b>	
<b>Раздел IIные расходы</b>									
12	Р69-15-1	Затаривание строительного мусора в мешки ЗП ЭМ	1 т	0,113			п.67		
		в т.ч. ЗПМ							
		МР			7,41	1,00	47,02	39,37	
		НР от ФОТ	%	92	0,00	1,00	0,00	0,00	
		СП от ФОТ	%	44	0,00	1,00	0,00	(0,00)	
		ЗТР	чел-ч	1,03	17,20	1,00	8,00	15,55	
<b>Всего по позиции</b>								<b>108,46</b>	959,82
13	A01-01-01-041	Погрузка при автомобильных перевозках мусора строительного с погрузкой вручную	1 т груза	0,113	42,98	1,00	24,91	120,98	
<b>Всего по позиции</b>								<b>120,98</b>	1070,62
14	A03-02-01-050	Перевозка грузов I класса автомобилями бортовыми грузоподъемностью до 5 т на расстояние до 50 км	1 т груза	0,113	46,37	1,00	22,46	117,69	
<b>Всего по позиции</b>								<b>117,69</b>	1041,50
<b>Итого по разделу IIные расходы</b>								<b>347,13</b>	
Итого по всем разделам								291938,62	
Непредвиденные расходы								2,00	15419,15

Заключение специалиста по строительно-техническому исследованию квернцита по адресу: Московская область, г. Одинцово, с. Перехватково, мкр. Равновесие, д. 9, выданный в рамках Договора №СФ519/05-24 от 27.05.2024 года

НДС, %

20,00

58387,72

Всего

350326,34



ООО «Экспертное бюро «Вотум»

26

Главная / Строительные материалы / Отделочные материалы / Двери и комплектующие / Входные / DIVA

## Дверь DIVA 97/1 2050x860 мм Зеркало Правая Дуб натуральный - Д15 Софт шампань УТ-00074997

Код товара: 23123913

★★★★★ 0 отзывов

В избранное

Сравнить



Назначение: в квартиру

Цвет внутренней стороны: шампань

Высота дверного полотна: 200 см

Ширина дверного полотна: 80 см

Толщина дверного полотна: 110 мм

Материал отделки внешней стороны: МДФ, пленка ПВХ

Количество ребер жесткости: 9 шт

Все характеристики >



Сопутствующие товары  
Подборка для этого товара >

54 950 р.

В корзину

Быстрый заказ



Спишите до 21 980 р. бонусами  
Начислим 549 бонусов

Нашли дешевле? Сообщите!

Нет в вашем городе



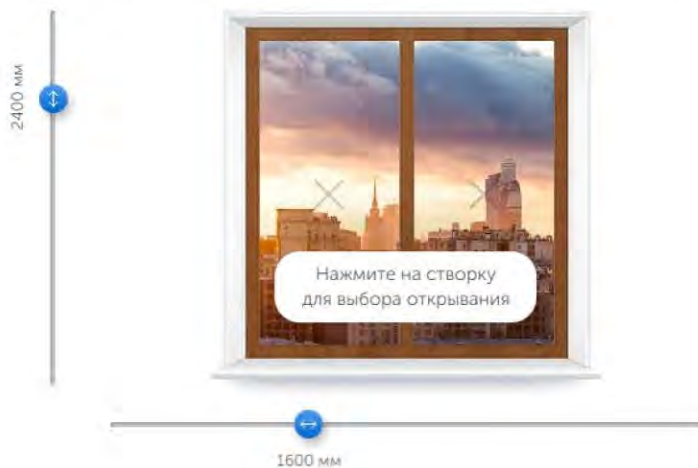
Самовывоз: 3 июля, из 1 магазина



Курьером: 3 июля, от 1 189 р.

Главная > Калькулятор пластиковых окон Rehau

Рассчитайте стоимость сборки окна Rehau из ПВХ профиля нужной конфигурации прямо сейчас. Онлайн-калькулятор на официальном ресурсе позволяет выполнить расчет размера будущей оплаты, познакомиться с ценами компании. А также определить предварительные условия сотрудничества. Официальная программа калькулятора учитывает технические особенности конструкции и виды работ, помогая рассчитать сумму с максимальной точностью.



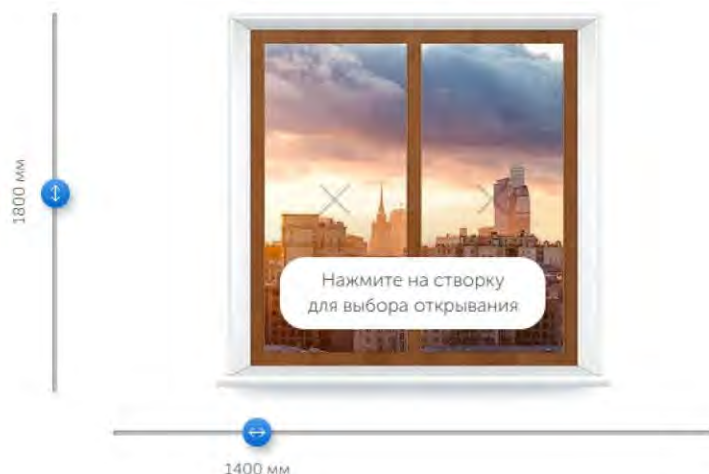
Изделие:	Опции:	Монтаж:	Доставка:
<b>30 084 Р</b>	13 596 Р	0 Р	1 000 Р
<a href="#">Добавить в корзину</a>	<a href="#">Получить расчет</a>		

<input type="radio"/> 1 створка	<input checked="" type="radio"/> 2 створки	<input type="radio"/> 3 створки	<input type="radio"/> Дверь
Ширина, мм		Высота, мм	
1600 мм		2400 мм	
Профиль		Тип профиля	
Rehau		Delight	
<input checked="" type="checkbox"/> Ламинация или покраска профиля		<input type="checkbox"/> Декоративная раскладка	
1 сторона Сегун AF 49198			
Стеклопакет		Тип стеклопакета	
Двухкамерный		Теплоизоляционный	
<input type="checkbox"/> Москитная сетка в подарок		<input type="checkbox"/> Отлив	

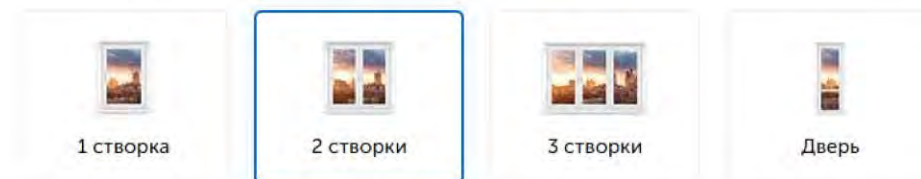


[Главная](#) > Калькулятор пластиковых окон Rehau

Рассчитайте стоимость сборки окна Rehau из ПВХ профиля нужной конфигурации прямо сейчас. Онлайн-калькулятор на официальном ресурсе позволяет выполнить расчет размера будущей оплаты, познакомиться с ценами компании. А также определить предварительные условия сотрудничества. Официальная программа калькулятора учитывает технические особенности конструкции и виды работ, помогая рассчитать сумму с максимальной точностью.



Изделие:	Опции:	Монтаж:	Доставка:
<b>19 743 Р</b>	10 610 Р	0 Р	1 000 Р
<a href="#">Добавить в корзину</a>	<a href="#">Получить расчет</a>		



Ширина, мм

1400

мм

Высота, мм

1800

мм

Профиль

Rehau

Тип профиля

Delight



Ламинация или покраска профиля

[1 сторона](#)

[Сегун AF 49198](#)

Декоративная раскладка

Стеклопакет

Двухкамерный

Тип стеклопакета

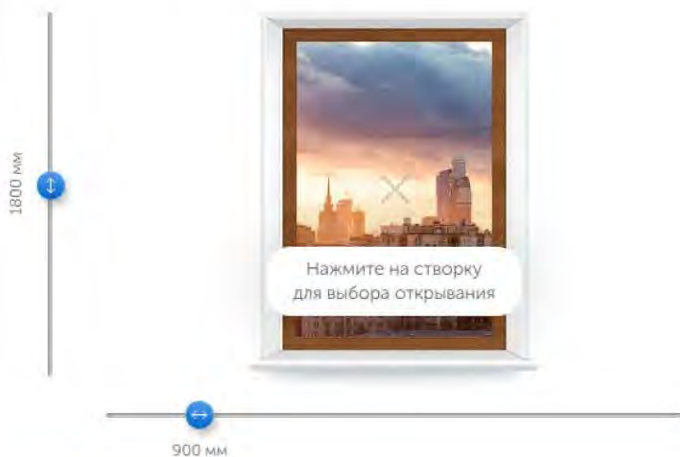
Теплоизоляционный



Мгно

Главная > Калькулятор пластиковых окон Rehau

Рассчитайте стоимость сборки окна Rehau из ПВХ профиля нужной конфигурации прямо сейчас. Онлайн-калькулятор на официальном ресурсе позволяет выполнить расчет размера будущей оплаты, познакомиться с ценами компании. А также определить предварительные условия сотрудничества. Официальная программа калькулятора учитывает технические особенности конструкции и виды работ, помогая рассчитать сумму с максимальной точностью.



Изделие: **12 692 Р**    Опции: 6 314 Р    Монтаж: 0 Р    Доставка: 1 000 Р

[Добавить в корзину](#)    [Получить расчет](#)



Ширина, мм:  мм    Высота, мм:  мм

Профиль:     Тип профиля:



Ламинация или покраска профиля     Декоративная раскладка

1 сторона     Сегун AF 49198

Стеклопакет:     Тип стеклопакета:

Москитная сетка в подарок     Отлив



Главная > Калькулятор пластиковых окон Rehau

Рассчитайте стоимость сборки окна Rehau из ПВХ профиля нужной конфигурации прямо сейчас. Онлайн-калькулятор на официальном ресурсе позволяет выполнить расчет размера будущей оплаты, познакомиться с ценами компании. А также определить предварительные условия сотрудничества. Официальная программа калькулятора учитывает технические особенности конструкции и виды работ, помогая рассчитать сумму с максимальной точностью.

2400 мм

800 мм

Нажмите на створку для выбора открывания

1 створка 2 створки 3 створки **Дверь**

Ширина, мм: 800 мм

Высота, мм: 2400 мм

Профиль: Rehau

Тип профиля: Delight

Ламинация или покраска профиля (1 сторона, Сёгун AF 49198)

Декоративная раскладка

Стеклопакет: Двухкамерный

Тип стеклопакета: Теплоизоляционный

Москитная сетка

Отлив

Изделие: **19 242 ₺**

Опции: 7 298 ₺

Монтаж: 0 ₺

Доставка: 1 000 ₺

Добавить в корзину

Получить расчет

Мгнове

### 3. ВЫВОДЫ

Отвечая на вопросы, указанные в Договоре №ЭФ5199/05-24 от 27.05.2024г., специалист в ходе проведения независимого исследования определил следующее:

**Вопрос №1:** «Определить соответствуют ли выполненные отделочные работы в квартире , расположенной по адресу: Московская область, г. Одинцово, с. Перхушково, мкр. Равновесие, д. 9, действующим строительным нормативно-техническим нормам и правилам, требованиям технических регламентов»

**Ответ:**

В ходе натурного исследования квартиры , расположенной по адресу: Московская область, г. Одинцово, с. Перхушково, мкр. Равновесие, д. 9, специалистом выявлены недостатки (дефекты) в части несоответствия строительным нормам и правилам, требованиям технических регламентов.

Все выявленные недостатки (дефекты) приведены в таблице №1 настоящего Заключения.

**Вопрос №2:** «Выполнить сметный расчет на устранение выявленных дефектов, согласно действующей сметно-нормативной базе в Московской области»

**Ответ:**

Стоимость устранения всех выявленных дефектов определялась специалистом базисно-индексным методом на основании Территориальной сметно-нормативной базе (ТСНБ-2001), разработанной для осуществления расчётов на территории Московской области.

Стоимость устранения выявленных недостатков (дефектов), возникших при строительстве квартиры , находящейся по адресу: Московская область, г. Одинцово, с. Перхушково, мкр. Равновесие, д. 9, в результате нарушения строительных норм и правил, требований технических регламентов, приведена в локальном сметном расчете №1 и составила: **350 326,34** (Триста пятьдесят тысяч триста двадцать шесть) рублей 34 копейки, включая НДС.



Специалист Гюрюбеков В.Н.



#### 4. ФОТОФИКСАЦИЯ ОБЪЕКТА ИССЛЕДОВАНИЯ

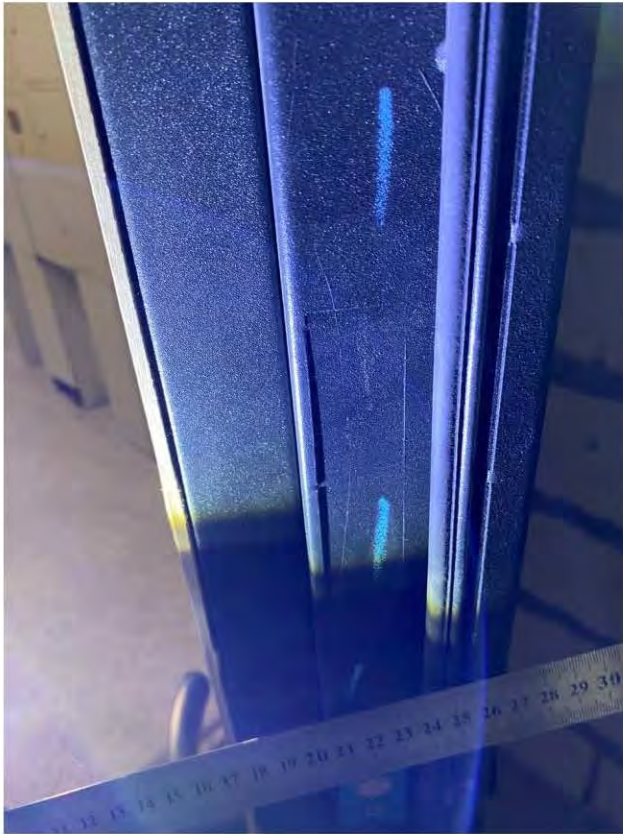




Фото 12-16. Коридор (7,9 кв.м.) 1.1 На входной двери имеются сколы, отслоение ламинации, царапины





Фото 17-19. Кухня (21,1 кв.м.) 2.1 Наличие царапин и сколов на лицевой поверхности оконного блока



Фото 20. Кухня (21,1 кв.м.) 2.2 Наличие царапины на стеклопакетах



Фото 21, 22. Кухня (21,1 кв.м.) 2.3 Отсутствуют капельники на оконном блоке



Фото 23. Кухня (21,1 кв.м.) 2.4 Отсутствует герметизация в месте соединения откоса и оконного отлива



Фото 24. Кухня (21,1 кв.м.) 2.5 Отклонение оконной створки оконного блока от плоскости 3 мм



Фото 25. Кухня (21,1 кв.м.) 2.6 При открывании и закрывании обнаружено отклонение в работе одной оконной створки

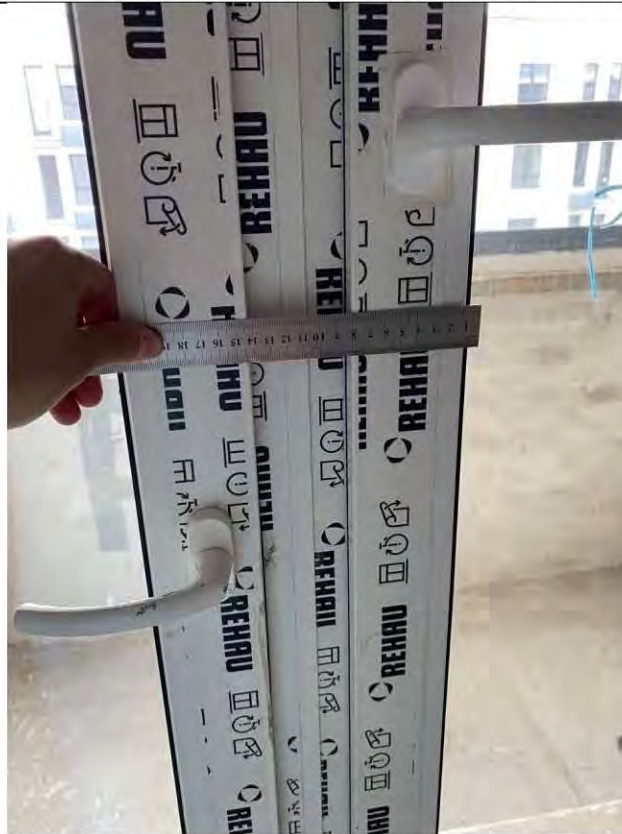


Фото 26. Комната 1 (14,7 кв.м.) 3.1 При открывании и закрывании обнаружено отклонение в работе двух оконных створок



Фото 27. Комната 1 (14,7 кв.м.) 3.2 Отклонение оконного блока от плоскости 3 мм



Фото 28, 29. Лоджия (1,9 кв.м.) 4.1 Отслоение окрасочного слоя, наличие коррозии на металлических ограждениях



Фото 30. Лоджия (1,9 кв.м.) 4.2 При открывании и закрывании обнаружено отклонение в работе оконной створки



Фото 31. Лоджия (1,9 кв.м.) 4.3 Механическое повреждение на профиле витражной конструкции



Фото 32, 33. Комната 2 (13,0 кв.м.) 5.1 Отклонение поверхности перегородок из газобетонных блоков от вертикали 14 мм





Фото 34-36. Комната 2 (13,0 кв.м.) 5.2 Наличие царапин и окалин на стеклопакетах



Фото 37. Комната 2 (13,0 кв.м.) 5.3 Отсутствует герметизация в месте соединения откоса и оконного отлива



Фото 38. Комната 2 (13,0 кв.м.) 5.4 Отсутствуют капельники на оконном блоке



Фото 39, 40. Комната 2 (13,0 кв.м.) 5.5 Зазоры 1 мм, 0,75 мм между элементами оконного блока

## 5. ПРИЛОЖЕНИЯ

### 5.1. КОПИИ ДОКУМЕНТОВ, ПОДТВЕРЖДАЮЩИЕ КВАЛИФИКАЦИЮ СПЕЦИАЛИСТА









## 5.2. КОПИИ ДОКУМЕНТОВ, ПОДТВЕРЖДАЮЩИХ ПОВЕРКУ И КАЛИБРОВКУ ИСПОЛЬЗУЕМЫХ ИЗМЕРИТЕЛЬНЫХ ПРИБОРОВ



ОБЩЕСТВО С ОГРАНИЧЕННОЙ ОТВЕТСТВЕННОСТЬЮ "ИВИМЕТ"  
Уникальный номер записи об аккредитации в реестре аккредитованных лиц RA.RU.314313

Свидетельство о поверке № С-ЕЕД/28-02-2024/ 3 2 0 0 5 7 6 6 1  
Действительно до 27 февраля 2025 г.

Средство измерений Дальномер лазерный GLM 500  
наименование, тип, модификация средства измерений  
75550-19

регистрационный номер в Федеральном информационном фонде по обеспечению единства измерений  
присвоенный при утверждении  
заводской (серийный) номер: 02858523

в составе \_\_\_\_\_  
номер знака предыдущей поверки \_\_\_\_\_

поверено в полном объеме  
наименование единиц величин, диапазон измерений, на которых поверено средство измерений

в соответствии с МП АПМ 105-18  
наименование или обозначение документа, на основании которого выполнена поверка

с применением эталонов: ЕЕД.028 ЕЕД.029 ЕЕД.081 ЕЕД.091 ЕЕД.118  
регистрационный номер и (или) наименование, тип, заводской номер, разряд, класс или погрешность эталонов, применяемых при поверке

при следующих значениях влияющих факторов: Температура +22°C,  
перечень влияющих факторов

атмосферное давление 741 мм рт.ст., относительная влажность 56%  
нормированных в документе на методику поверки, с указанием их значений

и на основании результатов периодической (нервичной) поверки признано  
ненужное зачеркнуть  
пригодным к применению.

Знак поверки:  2 4 ЕЕД Номер записи сведений о результатах поверки в ФИФ ОЕИ 3 2 0 0 5 7 6 6 1

Генеральный директор Чернова Оксана Сергеевна  
должность руководителя или другого уполномоченного лица подпись фамилия, имя и отчество (при наличии)

Поверитель Левин Александр Валентинович  
подпись фамилия, имя и отчество (при наличии)

Дата поверки 28 февраля 2024 г.

серия С-ЕЕД-Л №0001126



**ОБЩЕСТВО С ОГРАНИЧЕННОЙ ОТВЕТСТВЕННОСТЬЮ**  
**«ИСКАТЕЛЬ-2»**

Метрологическая служба ООО «Искатель-2» в области обеспечения единства измерений

**СЕРТИФИКАТ КАЛИБРОВКИ**  
Calibration certificate

Номер сертификата 0577/F      Дата калибровки 29.02.2024 г.  
Certificate number      Date when calibration

Объект калибровки Линейка измерительная металлическая 300 мм  
Item calibrated

Серийный номер Инв.11

Заказчик Тюрюбеков Виталий Навиолаевич ИНН 342910287024  
Customer      Information about the customer, address/name of the customer, address

Наименование эталона / description of measurement standard  
3.2.АКЗ.0122.2019, 3.2.АКЗ.0172.2019, 3.2.АКЗ.0129.2019, 3.2.АКЗ.0107.2019, 3.2.АКЗ.0149.2019

Методика калибровки 002.2016.274.КС14

Calibration procedure  
Все измерения имеют прослеживаемость к единицам Международной системы СИ, которые воспроизводятся национальными эталонами НМИ. Данный сертификат может быть воспроизведен только полностью. Любая публикация или частично воспроизведение содержания сертификата возможны с письменного разрешения организации, выдавшей сертификат.  
All measurements are traceable to the SI units which are realized by national measurement standards of NMI. This certificate shall not be reproduced, except in full. Any publication extracts from the calibration certificate requires written approval of the issuing NMI.

Условия калибровки / Calibration conditions  
Температура окружающего воздуха 22°C. Относительная влажность воздуха 56%

Результаты калибровки  
Calibration results

Наименование	Результат калибровки*	Диапазон измерения
Линейка измерительная металлическая	соответствует	0-300 мм

\* Указывается соответствие или несоответствие СИ требованиям технической документации производителя и методики калибровки: 002.2016.274.КС14

Рекомендуемый межкалибровочный интервал: 12 месяцев

Подпись лица, выполнившего калибровку  
Signature of the person who has performed calibration

      Соколов Ю.С., Техник МС  
подпись / signature      ФИО и должность / name and function

      29.02.2024 г.  
Дата выдачи / date of issue

**И2 № Г40682**

ОБЩЕСТВО С ОГРАНИЧЕННОЙ ОТВЕТСТВЕННОСТЬЮ  
**«ИСКАТЕЛЬ-2»**   
Метрологическая служба ООО «Искатель-2» в области обеспечения единства измерений

**СЕРТИФИКАТ КАЛИБРОВКИ**  
Calibration certificate

Номер сертификата 0579/F Стр. 1 из 2  
Certificate number Page of

Дата калибровки 29.02.2024 г. Серийный номер Инв.14  
Date when calibration Serial number

Объект калибровки Штангенциркуль Вихрь ШЦ-I-150-0,02  
Item calibrated

Заказчик Тюрбеков Виталий Навиолаевич ИНН 342910287024  
Customer Information of customer, address/name of the customer, address

Наименование эталона / description of measurement standard  
3.2.АК3.0093.2019, 3.2.АК3.0138.2019, 3.2.АК3.0145.2019

Методика калибровки 002.2016.274.КС37  
Calibration procedure

Все измерения имеют прослеживаемость к единицам Международной системы СИ, которые воспроизводятся национальными эталонами НМИ. Данный сертификат может быть воспроизведен только полностью. Любая публикация или частичное воспроизведение содержания сертификата возможны с письменного разрешения организации, выдавшей сертификат.  
All measurements are traceable to the SI units which are realized by national measurement standards of NMI. This certificate shall not be reproduced, except in full. Any publication extracts from the calibration certificate requires written approval of the issuing NMI.

Условия калибровки / Calibration conditions  
Температура окружающего воздуха 22°C, Относительная влажность воздуха 56%

  
Утверждающая подпись / Authorizing signature

Соколов Ю.С., Техник МС  
ФИО и должность / name and function

29.02.2024 г.  
Дата выдачи / date of issue

**И2 №К73358**

Номер сертификата 0579/F Стр. 2 из 2  
Certificate number Page of

Серийный номер Инт.14  
Serial number

Результаты калибровки  
Calibration results

Наименование	Диапазон измерения, мм	Результат калибровки*
Штангенциркуль Вихрь ШЦ-I-150-0,02	0-150	соответствует

\*Указывается соответствие или несоответствие СИ требованиям технической документации производителя и методики калибровки: 002.2016.274.KC37

Рекомендуемый межкалибровочный интервал: 12 месяцев.

Подпись лица, выполнившего калибровку  
Signature of the person who has performed calibration

  
подпись / signature



Соколов Ю.С., Техник МС  
ФИО и должность / name and position



29.02.2024 г.  
Дата выдачи / date of issue



+7 (495) 308-22-82  
www.iskatef2.ru; e-mail: zakaz@iskatef2.ru

**ОБЩЕСТВО С ОГРАНИЧЕННОЙ ОТВЕТСТВЕННОСТЬЮ**  
**«ИСКАТЕЛЬ-2»**

Метрологическая служба ООО «Искатель-2» в области обеспечения единства измерений

**СЕРТИФИКАТ КАЛИБРОВКИ**  
Calibration certificate

№ **0579/F** Стр. **1** из **2**  
Certificate number Page of

Дата калибровки **29.02.2024 г.** Серийный номер **T1209/AIL1237**  
Date when calibration Serial number

Объект калибровки **Нивелир лазерный ADA Cube 2-360**  
Item calibrated

Заказчик **Тюробекон Виталий Витальевич ИНН 342910287024**  
Customer Информация о заказчике, адрес/ name of the customer, address

Наименование эталона / description of measurement standard  
**3.2.АКЗ.0131.2019, 3.2.АКЗ.0136.2019, 3.2.АКЗ.0138.2019, 3.2.АКЗ.0145.2019**

Методика калибровки **002.2016.274.КС22**  
Calibration procedure

Все измерения имеют прослеживаемость к единицам Международной системы СИ, которые воспроизводятся национальными эталонами НМИ. Данный сертификат может быть воспроизведен только полностью. Любая публикация или частичное воспроизведение содержания сертификата возможны с письменного разрешения организации, выдавшей сертификат.  
All measurements are traceable to the SI units which are realized by national measurement standards of NMI. This certificate shall not be reproduced, except in full. Any publication extracts from the calibration certificate requires written approval of the issuing NMI.

Условия калибровки / Calibration conditions  
**Температура окружающего воздуха 22°C. Относительная влажность воздуха 56%**

 Соколов Ю.С., Техник МС  
ФИО и должность / name and function

29.02.2024 г.  
Дата выдачи / date of issue

**И2 №К73357**

ОБЩЕСТВО С ОГРАНИЧЕННОЙ ОТВЕТСТВЕННОСТЬЮ  
**«ИСКАТЕЛЬ-2»**

Метрологическая служба ООО «Искатель-2» в области обеспечения единства измерений

**СЕРТИФИКАТ КАЛИБРОВКИ**  
Calibration certificate

Номер сертификата 3599/К  
Certificate number

Дата калибровки 11.10.2023 г.  
Date when calibration

Объект калибровки Рулетка измерительная 7,5м  
Item calibrated

Серийный номер инв. 013

Заказчик Тюрюбеков Виталий Навиолаевич ИНН 342910287024  
Customer Information about the customer, address/name of the customer, address

Наименование эталона / description of measurement standard  
3.2.АКЗ.0111.2019.3.2.АКЗ.0138.2019

Методика калибровки 002.2016.274.КС14  
Calibration procedure

Все измерения имеют прослеживаемость к единицам Международной системы СИ, которые воспроизводятся национальными эталонами НМИ. Данный сертификат может быть воспроизведен только полностью. Любая публикация или частично воспроизведение содержания сертификата возможны с письменного разрешения организации, выдавшей сертификат.  
All measurements are traceable to the SI units which are realized by national measurement standards of NMI. This certificate shall not be reproduced, except in full. Any publication extracts from the calibration certificate requires written approval of the issuing NMI.

Условия калибровки / Calibration conditions  
Температура окружающего воздуха 22°C, Относительная влажность воздуха 56%

Результаты калибровки  
Calibration results

Наименование	Результат калибровки*	Диапазон измерения
Рулетка измерительная 7,5м	соответствует	0-7500 мм

\*Указывается соответствие или несоответствие СИ требованиям технической документации производителя и методики калибровки: 002.2016.274.КС14

Рекомендуемый межкалибровочный интервал: 12 месяцев.

Подпись лица, выполнившего калибровку  
Signature of the person who has performed calibration

Карпов Л.Е., Техник МС  
ФИО и должность / name and function

11.10.2023 г.  
Дата выдачи/ date of issue

И2 № Г 32884

ОБЩЕСТВО С ОГРАНИЧЕННОЙ ОТВЕТСТВЕННОСТЬЮ  
**«ИСКАТЕЛЬ-2»**  
Метрологическая служба ООО «Искатель-2» в области обеспечения единства измерений

**СЕРТИФИКАТ КАЛИБРОВКИ**  
Calibration certificate

Номер сертификата 3598/К  
Certificate number

Дата калибровки 11.10.2023 г.  
Date when calibration

Объект калибровки Набор щупов Yato YT-7220  
Item calibrated

Серийный номер инв.012  
Customer

Заказчик Тюрюбеков Виталий Навиолаевич ИНН 342910287024  
Информация о заказчике, адрес/name of the customer, address

Наименование эталона / description of measurement standard  
3.2.АК3.0143.2019, 3.2.АК3.0138.2019, 3.2.АК3.0145.2019

Методика калибровки 002.2016.274.КС10  
Calibration procedure

Все измерения имеют прослеживаемость к единицам Международной системы СИ, которые воспроизводятся национальными эталонами НМИ. Данный сертификат может быть воспроизведен только полностью. Любая публикация или частично воспроизведение содержания сертификата возможно с письменного разрешения организации, выдавшей сертификат.  
All measurements are traceable to the SI units which are realized by national measurement standards of NMI. This certificate shall not be reproduced, except in full. Any publication extracts from the calibration certificate requires written approval of the issuing NMI.

Условия калибровки / Calibration conditions  
Температура окружающего воздуха 22°C, Относительная влажность воздуха 56%

Результаты калибровки  
Calibration results

Наименование	Диапазон измерения, мм	Результат калибровки*
Набор щупов Yato YT-7220	0,02-1,00	соответствует

\*Указывается соответствие или несоответствие СИ требованиям технической документации производителя и методики калибровки: 002.2016.274.КС10

Рекомендуемый межкалибровочный интервал: 12 месяцев.

Подпись лица, выполнившего калибровку  
Signature of the person who has performed calibration

  
подпись / signature

Карпов Л.Е., Техник МС  
ФИО и должность / name and function



11.10.2023 г.  
Дата выдачи / date of issue

**И2 № Г 32968**

ОБЩЕСТВО С ОГРАНИЧЕННОЙ ОТВЕТСТВЕННОСТЬЮ  
**«ИСКАТЕЛЬ-2»**  
Метрологическая служба ООО «Искатель-2» в области обеспечения единства измерений

**СЕРТИФИКАТ КАЛИБРОВКИ**  
Calibration certificate

Номер сертификата 3599/К Дата калибровки 11.10.2023 г.  
Certificate number Date when calibration

Объект калибровки Рулетка измерительная 7,5м  
Item calibrated

Серийный номер инв. 013

Заказчик Тюрюбеков Виталий Навиолаевич ИНН 342910287024  
Customer Информация о заказчике, адрес/name of the customer, address

Наименование эталона / description of measurement standard  
3.2.АКЗ.0111.2019.3.2.АКЗ.0138.2019

Методика калибровки 002.2016.274.КС14  
Calibration procedure  
Все измерения имеют прослеживаемость к единицам Международной системы SI, которые воспроизводятся национальными эталонами НМИ. Данный сертификат может быть воспроизведен только полностью. Любая публикация или частично воспроизведение содержания сертификата возможны с письменного разрешения организации, выдавшей сертификат.  
All measurements are traceable to the SI units which are realized by national measurement standards of NMI. This certificate shall not be reproduced, except in full. Any publication extracts from the calibration certificate requires written approval of the issuing NMI.

Условия калибровки / Calibration conditions  
Температура окружающего воздуха 22°C, Относительная влажность воздуха 56%

Результаты калибровки  
Calibration results

Наименование	Результат калибровки*	Диапазон измерения
Рулетка измерительная 7,5м	соответствует	0-7500 мм

\*Указывается соответствие или несоответствие СИ требованиям технической документации производителя и методики калибровки: 002.2016.274.КС14

Рекомендуемый межкалибровочный интервал: 12 месяцев.

Подпись лица, выполнившего калибровку  
Signature of the person who has performed calibration

  
Карпов Л.Е., Техник МС  
подпись / signature ФИО и должность / name and function



11.10.2023 г.  
Дата выдачи/ date of issue

**И2 № Г32884**





атомной энергии)	энергии)	
12 мая 2021 г.	---	---

3.2. Сведения об уровне ответственности члена саморегулируемой организации по обязательствам по договору подряда на **выполнение инженерных изысканий**, подготовку проектной документации, по договору строительного подряда, по договору подряда на осуществление сноса, и стоимости работ по одному договору, в соответствии с которым указанным членом внесен взнос в компенсационный фонд возмещения вреда:

а) первый	Есть	стоимость работ по договору не превышает 25 000 000 рублей
б) второй	—	стоимость работ по договору не превышает 50 000 000 рублей
в) третий	—	стоимость работ по договору не превышает 300 000 000 рублей
г) четвертый	—	стоимость работ по договору составляет 300 000 000 рублей и более
д) пятый	—	---
е) простой	—	---

3.3. Сведения об уровне ответственности члена саморегулируемой организации по обязательствам по договору подряда на выполнение инженерных изысканий, подготовку проектной документации, по договору строительного подряда, по договору подряда на осуществление сноса, заключенным с использованием конкурентных способов заключения договоров, и предельному размеру обязательств по таким договорам, в соответствии с которым указанным членом внесен взнос в компенсационный фонд обеспечения договорных обязательств:

а) первый	—	предельный размер обязательств по договорам не превышает 25 000 000 рублей
б) второй	—	предельный размер обязательств по договорам не превышает 50 000 000 рублей
в) третий	—	предельный размер обязательств по договорам не превышает 300 000 000 рублей
г) четвертый	—	предельный размер обязательств по договорам составляет 300 000 000 рублей и более
д) пятый	—	---

4. Сведения о приостановлении права выполнять инженерные изыскания, осуществлять подготовку проектной документации, строительство, реконструкцию, капитальный ремонт, снос объектов капитального строительства:

4.1. Дата, с которой приостановлено право выполнения работ	---
4.2. Срок, на который приостановлено право выполнения работ	---

Исполнительный директор  
М.П.



А.Ю. Базаров



АССОЦИАЦИЯ САМОРЕГУЛИРУЕМЫХ ОРГАНИЗАЦИЙ ОБЩЕРОССИЙСКАЯ НЕГОСУДАРСТВЕННАЯ НЕКОММЕРЧЕСКАЯ ОРГАНИЗАЦИЯ – ОБЩЕРОССИЙСКОЕ МЕЖОТРАСЛЕВОЕ ОБЪЕДИНЕНИЕ РАБОТОДАТЕЛЕЙ «НАЦИОНАЛЬНОЕ ОБЪЕДИНЕНИЕ САМОРЕГУЛИРУЕМЫХ ОРГАНИЗАЦИЙ, ОСНОВАННЫХ НА ЧЛЕНСТВЕ ЛИЦ, ВЫПОЛНЯЮЩИХ ИНЖЕНЕРНЫЕ ИЗЫСКАНИЯ, И САМОРЕГУЛИРУЕМЫХ ОРГАНИЗАЦИЙ, ОСНОВАННЫХ НА ЧЛЕНСТВЕ ЛИЦ, ОСУЩЕСТВЛЯЮЩИХ ПОДГОТОВКУ ПРОЕКТНОЙ ДОКУМЕНТАЦИИ»

9706015686-20230707-1051

(регистрационный номер выписки)

07.07.2023

(дата формирования выписки)

## ВЫПИСКА

из единого реестра сведений о членах саморегулируемых организаций в области инженерных изысканий и в области архитектурно-строительного проектирования и их обязательствах

Настоящая выписка содержит сведения о юридическом лице (индивидуальном предпринимателе), выполняющем инженерные изыскания:

Общество с ограниченной ответственностью "Экспертное бюро "ВОТУМ"

(полное наименование юридического лица/ФИО индивидуального предпринимателя)

1217700211750

(основной государственный регистрационный номер)

1. Сведения о члене саморегулируемой организации:		
1.1	Идентификационный номер налогоплательщика	9706015686
1.2	Полное наименование юридического лица (Фамилия Имя Отчество индивидуального предпринимателя)	Общество с ограниченной ответственностью "Экспертное бюро "ВОТУМ"
1.3	Сокращенное наименование юридического лица	ООО "Экспертное бюро "ВОТУМ"
1.4	Адрес юридического лица Место фактического осуществления деятельности (для индивидуального предпринимателя)	119180, Россия, Москва, г. Москва, Муниципальный Округ Якиманка ВН.ТЕР.Г., пер 1-Й Голутвинский, .. д. 3-5, стр. 1, этаж 1, пом/ком I
1.5	Является членом саморегулируемой организации	Ассоциация Саморегулируемая организация "Межрегионизыскания" (СРО-И-035-26102012)
1.6	Регистрационный номер члена саморегулируемой организации	И-035-009706015686-3013
1.7	Дата вступления в силу решения о приеме в члены саморегулируемой организации	12.05.2021
1.8	Дата и номер решения об исключении из членов саморегулируемой организации, основания исключения	
2. Сведения о наличии у члена саморегулируемой организации права выполнять инженерные изыскания:		
2.1 в отношении объектов капитального строительства (кроме особо опасных, технически сложных и уникальных объектов, объектов использования атомной энергии) (дата возникновения/изменения права)	2.2 в отношении особо опасных, технически сложных и уникальных объектов капитального строительства (кроме объектов использования атомной энергии) (дата возникновения/изменения права)	2.3 в отношении объектов использования атомной энергии (дата возникновения/изменения права)
Да, 12.05.2021	Нет	Нет



1



**СИСТЕМА ДОБРОВОЛЬНОЙ СЕРТИФИКАЦИИ  
«РосПромСертификация»  
№ РОСС RU.32047.04РОПО**

**Орган по сертификации:**

Общество с ограниченной ответственностью  
«ПрофСтройСтандарт»  
115191, г. Москва, Гамсоновский переулок, д. 2, стр. 1, этаж 2, пом. 209,  
8 (495) 221-78-07, prof.ISO@mail.ru

**СЕРТИФИКАТ СООТВЕТСТВИЯ**

**№ RPS.RU.3511.21**

**Выдан**

Обществу с ограниченной ответственностью  
«Экспертное бюро «ВОТУМ»

**ИНН 9706015686**

**119180, г. Москва., Муниципальный Округ Якиманка ВН.ТЕР.Г., пер 1-й  
Голутвинский., д. 3-5, стр. 1, этаж 1, пом/ком I/12**

Настоящий сертификат удостоверяет:

Применительно к работам по инженерным изысканиям

**СООТВЕТСТВУЕТ ТРЕБОВАНИЯМ  
ГОСТ Р ИСО 9001-2015 (ISO 9001:2015)**

Настоящий сертификат обязывает организацию поддерживать систему менеджмента в соответствии с вышеуказанным стандартом, что будет находиться под контролем Органа по сертификации систем менеджмента ООО «ПрофСтройСтандарт» и подтверждаться при прохождении ежегодного инспекционного контроля

**Дата выдачи:** 12 мая 2021 г.

**Действителен до:** 12 мая 2024 г.

**Руководитель органа по сертификации  
систем менеджмента**

М.П.



Володина А.А.

Настоящий сертификат обязывает организацию поддерживать состояние выполняемых работ в соответствии с вышеуказанным стандартом, что будет находиться под контролем органа по сертификации системы «ПрофСтройСтандарт» и подтверждаться при прохождении ежегодного инспекционного контроля



**СИСТЕМА ДОБРОВОЛЬНОЙ СЕРТИФИКАЦИИ**  
**«РосПромСертификация»**  
№ РОСС RU.32047.04РОПО

**ОРГАН ПО СЕРТИФИКАЦИИ СИСТЕМ МЕНЕДЖМЕНТА**

Общество с ограниченной ответственностью  
«ПрофСтройСтандарт»  
115191, г. Москва, Гамсоновский переулок, д. 2, стр. 1, этаж 2, пом. 209,  
8 (495) 221-78-07, prof.ISO@mail.ru

**СЕРТИФИКАТ**  
**О ПРОХОЖДЕНИИ ЕЖЕГОДНОГО**  
**ИНСПЕКЦИОННОГО КОНТРОЛЯ**

№ RPS.RU.4771.23

Выдан  
Обществу с ограниченной ответственностью  
«Экспертное бюро «ВОТУМ»

ИНН 9706015686

Настоящий сертификат удостоверяет:

**СИСТЕМА МЕНЕДЖМЕНТА КАЧЕСТВА**

Применительно к работам по инженерным изысканиям

**СООТВЕТСТВУЕТ ТРЕБОВАНИЯМ**  
**ГОСТ Р ИСО 9001-2015 (ISO 9001:2015)**

В ходе проведенной ежегодной инспекционной проверки экспертной комиссией органа по сертификации системы «РосПромСертификация» установлено, что состояние выполняемых работ находится в соответствии с вышеуказанным стандартом

Дата выдачи: 6 марта 2023 г.

Действителен до: 6 марта 2024 г.

Руководитель органа по сертификации  
систем менеджмента

М.П.



Володина А.А.

**Страховая Акционерная Компания**  
**ЭНЕРГОГАРАНТ**

**ДОГОВОР СТРАХОВАНИЯ ГРАЖДАНСКОЙ ОТВЕТСТВЕННОСТИ В СЛУЧАЕ ПРИЧИНЕНИЯ ВРЕДА В СЛЕДСТВИЕ НЕДОСТАТКОВ РАБОТ, КОТОРЫЕ ОКАЗЫВАЮТ ВЛИЯНИЕ НА БЕЗОПАСНОСТЬ ОБЪЕКТОВ КАПИТАЛЬНОГО СТРОИТЕЛЬСТВА**  
№ 241100-021-000709 от 10 апреля 2024 г.

Настоящий Договор является договором-офертой по которому Страховщик предлагает заключить договор страхования гражданской ответственности в случае причинения вреда вследствие недостатков работ, которые оказывают влияние на безопасность объектов капитального строительства на основании Правил страхования гражданской ответственности в случае причинения вреда вследствие недостатков работ, которые оказывают влияние на безопасность объектов капитального строительства, утвержденным приказом № 105 от 15.04.2019г. (далее – Правила страхования).

Акцептом настоящего Договора в соответствии со ст. 438 ГК РФ является факт уплаты страховой премии в полном размере Страхователем. Датой акцепта является дата оплаты страховой премии в полном размере. Уплата страховой премии в полном размере является согласием Страхователя на заключение настоящего Договора страхования на предложенных Страхователем условиях и подтверждает факт принятия Страхователем Договора страхования.

Правила страхования размещены в сети Интернет на официальном сайте Страховщика по адресу: [http://www.energo-garant.ru/upload/6Mock/002/Pravila\\_105-ot-15.04.2019\\_SRO-otv-na-vred.pdf](http://www.energo-garant.ru/upload/6Mock/002/Pravila_105-ot-15.04.2019_SRO-otv-na-vred.pdf)

**СТРАХОВЩИК**

Наименование	ПАО «САК «ЭНЕРГОГАРАНТ» (Столичный филиал) Лицензия СЛ № 1854 от 01.02.2016 г., выдана ЦБ РФ				
Юридический адрес:	129110, г. Москва, Суворовская пл., д. 2, стр. 39				
ИНН	7705041231	КПП	770543001	ОГРН	1027739063060
Телефон	+7 (495) 737-03-30	e-mail	<a href="mailto:energy@enigc-garant.ru">energy@enigc-garant.ru</a>	Сайт	<a href="http://www.energo-garant.ru">www.energo-garant.ru</a>

**СТРАХОВАТЕЛЬ (Застрахованное лицо)**

Наименование	ООО «ЭКСПЕРТНОЕ БЮРО «ВОТУМ»				
Юридический адрес:	119180, г. Москва, инт.г. Муниципальный Округ Якованки, пер 1-й Голутвинский, д. 3-5, стр. 1, этаж 1, пом/ком В12				
ИНН	9706013686	КПП	770601001	ОГРН	1217700211750
Телефон	-	e-mail	-	Сайт	-

**САМОРЕГУЛИРУЕМАЯ ОРГАНИЗАЦИЯ**

Наименование	Ассоциация Саморегулируемая организация «МегаРегстройИсследования»
--------------	--

**ОБЪЕКТ СТРАХОВАНИЯ**

Объектом страхования являются имущественные интересы Страхователя (Застрахованного лица), связанные с риском наступления его ответственности за причинение вреда жизни, здоровью или имуществу граждан, имуществу юридических лиц, муниципальных образований, субъектов Российской Федерации или Российской Федерации вследствие недостатков работ которые оказывают влияние на безопасность объектов капитального строительства по выполненно инженерных изысканий для строительства, реконструкции, капитального ремонта объектов капитального строительства.

**СТРАХОВОЙ СЛУЧАЙ**

Факт причинения в период действия Договора вреда жизни или здоровью физических лиц, имуществу физических или юридических лиц, государственному или муниципальному имуществу, окружающей среде, жизни или здоровью животных, растений, объектам культурного наследия (памятникам истории и культуры) народов Российской Федерации, вследствие нестрогом мере допущенных недостатков застрахованных работ в указанной в Договоре страхования периода, которые оказывают влияние на безопасность объектов капитального строительства по выполненно инженерных изысканий для строительства, реконструкции, капитального ремонта объектов капитального строительства и выполненных на территории страхования, повлекшей возникновение гражданской ответственности Страхователя (Застрахованного лица);  
 Либо факт причинения в период действия Договора вреда, повлекший возникновение гражданской ответственности Страхователя (Застрахованного лица) на основании предъявленных к нему требований в порядке регресса собственником или концессионером, либо страхователем, застрахованным их ответственность по соответствующим требованиям страхования вследствие нарушения, повреждения здания, сооружения либо части здания или сооружения, и осуществленных в связи с этим компенсационные выплаты в размере, предусмотренном законом;  
 Либо факт причинения в период действия Договора вреда, повлекший возникновение гражданской ответственности Страхователя (Застрахованного лица) на основании предъявленных к нему требований в порядке регресса застройщиком или техническим заказчиком (если соответствующим Договором предусмотрена обязанность технического заказчика возместить причинный вред), либо страхователем, застрахованным их ответственность по соответствующим требованиям вследствие нарушения, повреждения здания, сооружения либо части здания или сооружения, и осуществленных в связи с этим компенсационные выплаты в размере, предусмотренном законом.

Срок действия Договора страхования с 00 часов 00 минут	7 мая 2024 г.	по 24 часа 00 минут	6 мая 2025 г.
но не ранее веха часов дня, следующего после уплаты полной суммы страховой премии			

Территория страхования: Российская Федерация

Ретроактивный период по настоящему Договору устанавливается сроком в 1 (один) год, до даты начала действия настоящего Договора.

Страховая сумма (руб.)	Франшиза, лимит ответственности	Страховая премия (руб.)
2 500 000,00	Не установлена	5 000,00

Работы, ответственность по которым застрахована соответствуют уровню ответственности: \* 1 \*  
 Договор страхования распространяется исключительно на работы, по выполненно инженерных изысканий для строительства, реконструкции, капитального ремонта объектов капитального строительства, при наличии у Страхователя соответствующего права, подтвержденного решением СРО, кроме выполнения их на особо опасных, технически сложных и уникальных объектах, объектов использования атомной энергии, в том числе работы, выполненные в течение ретроактивного периода, установленного настоящим Договором страхования.

**ОСОБЫЕ УСЛОВИЯ**

Договор заключен в пользу третьих лиц (потребитель - Выгодоприобретатель), которым может быть причинен вред вследствие недостатков работ, которые оказывают влияние на безопасность объектов капитального строительства по договорам на выполнение инженерных изысканий, подготовке проектной документации, договорам о строительстве, реконструкции, капитальном ремонте (за исключением объектов жилищного фонда), объектах капитального строительства.  
 К обязанностям Сторон по урегулированию выплат по Договору, применяются условия Правил страхования гражданской ответственности в случае причинения вреда вследствие недостатков работ, которые оказывают влияние на безопасность объектов капитального строительства № 105 от 15.04.2019 г.  
 Настоящий Договор составлен в трех экземплярах, имеющих равную юридическую силу.  
 За нарушение принятых на себя обязательств, Стороны несут ответственность в соответствии с действующим законодательством РФ.  
 Акцептом настоящего Договора Страхователь подтверждает, что:  
 - согласен на Условия настоящего Договора и Правил страхования № 105 от 15.04.2019 г.;  
 - с действующими Правилами страхования ознакомлен и согласен, а так же проинформирован о возможности дополнительно с ними ознакомиться и самостоятельно получить их на интернет-сайте Страховщика по адресу <http://www.energo-garant.ru/> или получить их по месту нахождения Страховщика, а так же проинформирован о возможности получить Печать Страховщика по телефону по телефону по его запросу;  
 - согласен на обработку своих персональных данных, указанных в настоящем Договоре, Страховщиком и уполномоченными третьими лицами, в соответствии с Федеральным законом «О персональных данных» № 152-ФЗ от 27.07.2006 г.

Страховщик (Представитель Страховщика)  
 Директор департамента комплексных продаж Шербинин А.И.  
 Доверенность № 11/23-019 от 26 января 2023 г.



129110, г. Москва, Суворовская пл., д. 2, стр. 39 | 47 495 737 03 30 | [energy@enigc-garant.ru](mailto:energy@enigc-garant.ru) | [www.energo-garant.ru](http://www.energo-garant.ru)

**УРОВНИ ОТВЕТСТВЕННОСТИ**

- Первый уровень** ответственности члена саморегулируемой организации (при осуществлении инженерных изысканий, подготовке проектной документации, стоимость которых по одному договору подряда на выполнение инженерных изысканий, подготовку проектной документации не превышает (25 000 000) двадцати пяти миллионов рублей);
- Второй уровень** ответственности члена саморегулируемой организации (при осуществлении инженерных изысканий, подготовке проектной документации, стоимость которых по одному договору подряда на выполнение инженерных изысканий, подготовку проектной документации не превышает (50 000 000) пятидесяти миллионов рублей);
- Третий уровень** ответственности члена саморегулируемой организации (при осуществлении инженерных изысканий, подготовке проектной документации, стоимость которых по одному договору подряда на выполнение инженерных изысканий, подготовку проектной документации не превышает (300 000 000) трехсот миллионов рублей);
- Четвертый уровень** ответственности члена саморегулируемой организации (при осуществлении инженерных изысканий, подготовке проектной документации, стоимость которых по одному договору подряда на выполнение инженерных изысканий, подготовку проектной документации составляет (300 000 000) триста миллионов рублей и выше).

## 5.4. КОПИИ УВЕДОМЛЕНИЙ

ТЕЛЕГРАФ ОНЛАЙН

КОПИЯ ТЕЛЕГРАММЫ

МОСКВА 520398 52 04/06 1644=

ПОЧТОЙ ЗАКАЗНОЕ ОДИНЦОВО МОСКОВСКОЙ РП БОЛЬШИЕ ВЯЗЕМЫ УЛ ГОРОДОК-17 ДОМ 15А 000 СЗ ПЕРХУШКОВО-ДЕВЕЛОПМЕНТ=

ООО ''ЭКСПЕРТНОЕ БЮРО ''ВОТУМ'' ДОВОДИТ ДО ВАС, ЧТО 07.06.2023 В 18:00 БУДЕТ ОСУЩЕСТВЛЕН ВЫЕЗД СПЕЦИАЛИСТА ДЛЯ ПРОВЕДЕНИЯ СТРОИТЕЛЬНО-ТЕХНИЧЕСКОГО ИССЛЕДОВАНИЯ КВАРТИРЫ ПО АДРЕСУ: МОСКОВСКАЯ ОБЛ., Г. ОДИНЦОВО, СЕЛО ПЕРХУШКОВО, МИКРОРАЙОН РАВНОВЕСИЕ, ДОМ 9=

ТЕЛЕГРАММА ОТПРАВЛЕНА С ПОМОЩЬЮ СЕРВИСА ТЕЛЕГРАФ ОНЛАЙН TELEGRAF.RU

КОПИЯ ВЕРНА НАЧАЛЬНИК СМЕНЫ



*Суворова Т.А.*



### 5.5. АКТ ОСМОТРА

ЭКСПЕРТНОЕ БЮРО  
ВОТУМ

#### АКТ ОСМОТРА

Дата и время проведения осмотра: 02.06.2024 12:30 - 18:00

Объект осмотра: жилое помещение (квартира)

расположенное по адресу: Московская обл, г. Одинцово, с.  
Перхушиково, мкр. Равновесие, д. 9,

Во время проведения осмотра присутствовали:

Эксперт

Перхотанин Р.О.  
(ФИО)

[Подпись]  
(подпись)

Собственник/  
доверенное лицо

\_\_\_\_\_  
(ФИО)

\_\_\_\_\_  
(подпись)

Собственник/  
доверенное лицо

\_\_\_\_\_  
(ФИО)

\_\_\_\_\_  
(подпись)

Уполномоченное лицо

\_\_\_\_\_  
(ФИО)

\_\_\_\_\_  
(подпись)

Уполномоченное лицо

\_\_\_\_\_  
(ФИО)

\_\_\_\_\_  
(подпись)