

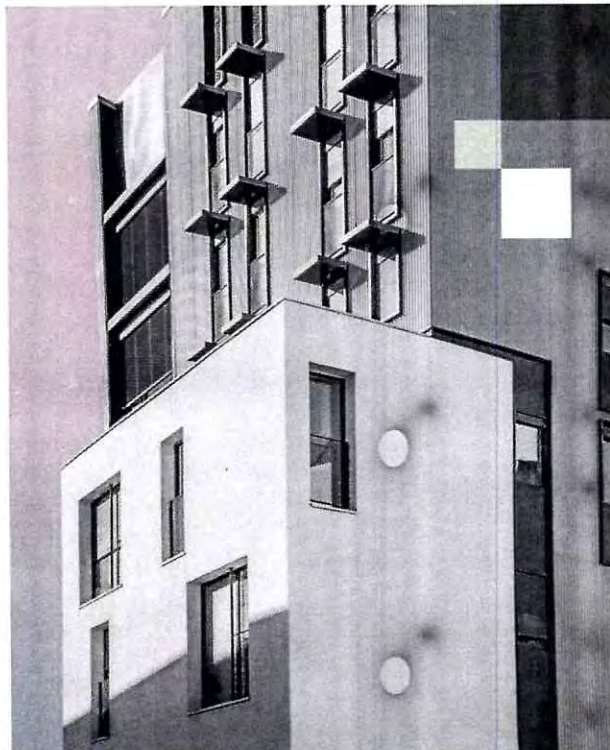


УТВЕРЖДАЮ:

Генеральный директор

ООО «Экспертное бюро «Вотум»

Иванова В.В.



ЗАКЛЮЧЕНИЕ СПЕЦИАЛИСТА

по результатам строительного-
технического исследования
квартиры № [redacted] расположенной
по адресу: г. Москва, вн.тер.г.
муниц. окр. Молжаниновский,
ш. Ленинградское, д. 228, корп. 6

Основание: Договор №ЭФ4060/11-23 от 07.11.2023 года

ОГЛАВЛЕНИЕ

ВЫВОДЫ	3
1. ВВОДНАЯ ЧАСТЬ	4
1.1. ОСНОВАНИЕ ПРОВЕДЕНИЯ ИССЛЕДОВАНИЯ.....	4
1.2. ПОСТАНОВКА ЗАДАНИЯ НА ИССЛЕДОВАНИЕ.....	4
1.3. ВОПРОСЫ, ПОСТАВЛЕННЫЕ ПЕРЕД СПЕЦИАЛИСТОМ.....	4
1.4. СВЕДЕНИЯ ОБ СПЕЦИАЛИСТНОМ УЧРЕЖДЕНИИ, ОБ СПЕЦИАЛИСТАХ, КОТОРЫМ ПОРУЧЕНО ПРОИЗВОДСТВО ИССЛЕДОВАНИЯ.....	4
1.5. СПИСОК ПРЕДСТАВЛЕННЫХ МАТЕРИАЛОВ.....	5
1.6. СВЕДЕНИЯ О ВРЕМЕНИ И МЕСТЕ ПРОВЕДЕНИЯ ИССЛЕДОВАНИЯ, А ТАКЖЕ ОБ УЧАСТНИКАХ ПРОЦЕССА, ПРИСУТСТВОВАВШИХ ПРИ ЕЕ ПРОИЗВОДСТВЕ.....	5
2. ИССЛЕДОВАТЕЛЬСКАЯ ЧАСТЬ	5
2.1. ПРИМЕНЯЕМЫЕ МЕТОДЫ ИССЛЕДОВАНИЯ.....	5
2.2. ПЕРЕЧЕНЬ ПРИМЕНЯЕМЫХ ИЗМЕРИТЕЛЬНЫХ ПРИБОРОВ И ОБОРУДОВАНИЯ.....	6
2.3. ПЕРЕЧЕНЬ ИСПОЛЬЗУЕМЫХ СПРАВОЧНО-НОРМАТИВНЫХ МАТЕРИАЛОВ И ЛИТЕРАТУРНЫХ ИСТОЧНИКОВ.....	6
2.4. ОПИСАНИЕ ОБЪЕКТА ИССЛЕДОВАНИЯ.....	8
2.5. СОДЕРЖАНИЕ И РЕЗУЛЬТАТЫ ИССЛЕДОВАНИЙ.....	16
2.6. ЛОКАЛЬНЫЙ СМЕТНЫЙ РАСЧЕТ.....	25
3. ВЫВОДЫ	42
4. ФОТОФИКСАЦИЯ ОБЪЕКТА ИССЛЕДОВАНИЯ	43
5. ПРИЛОЖЕНИЯ	60
5.1. КОПИИ ДОКУМЕНТОВ, ПОДТВЕРЖДАЮЩИЕ КВАЛИФИКАЦИЮ СПЕЦИАЛИСТА.....	60
5.2. КОПИИ ДОКУМЕНТОВ, ПОДТВЕРЖДАЮЩИХ ПОВЕРКУ И КАЛИБРОВКУ ИСПОЛЬЗУЕМЫХ ИЗМЕРИТЕЛЬНЫХ ПРИБОРОВ.....	62
5.3. КОПИИ РЕГИСТРАЦИОННЫХ И РАЗРЕШИТЕЛЬНЫХ ДОКУМЕНТОВ ЭКСПЕРТНОГО УЧРЕЖДЕНИЯ.....	70
5.4. КОПИИ УВЕДОМЛЕНИЙ.....	77

ВЫВОДЫ

Отвечая на вопросы, указанные в Техническом задании к Договору №ЭФ4060/11-23 от 07.11.2023г., специалист в ходе проведения независимого исследования определил следующее:

Вопрос №1: «Определить соответствуют ли выполненные работы застройщиком АО «Специализированный застройщик «СЕВЕРО-ВОСТОК СТОЛИЦЫ» в квартире № _____ расположенной по адресу: г. Москва, вн.тер.г. муницип. окр. Молжаниновский, ш. Ленинградское, д. 228, корп. 6, действующим строительным нормативно-техническим нормам и правилам, требованиям технических регламентов»

Ответ:

В ходе натурного исследования квартиры № _____ расположенной по адресу: г. Москва, вн.тер.г. муницип. окр. Молжаниновский, ш. Ленинградское, д. 228, корп. 6, специалистом выявлены недостатки (дефекты) в части несоответствия строительным нормам и правилам, требованиям технических регламентов.

Все выявленные недостатки (дефекты) приведены в таблице №1 настоящего Заключения.

Вопрос №2: «Выполнить сметный расчет на устранение выявленных дефектов, согласно действующей сметно-нормативной базе в г. Москвы»

Ответ:

Стоимость устранения всех выявленных дефектов определялась специалистом базисно-индексным методом на основании базы Территориальных сметных нормативов (ТСН-2001), разработанной для осуществления расчётов на территории г. Москвы.

Стоимость устранения выявленных недостатков (дефектов), возникших при строительстве квартиры № _____ находящейся по адресу: г. Москва, вн.тер.г. муницип. окр. Молжаниновский, ш. Ленинградское, д. 228, корп. 6, в результате нарушения строительных норм и правил, требований технических регламентов, приведена в локальном сметном расчете №1 и составила: **674 721,83** (Шестьсот семьдесят одна тысяча семьсот двадцать один) рубль 83 копейки, включая НДС.

Специалист



Тюрюбеков В.Н.

1. ВВОДНАЯ ЧАСТЬ

1.1. ОСНОВАНИЕ ПРОВЕДЕНИЯ ИССЛЕДОВАНИЯ

Заказчик	
Объект исследования	Квартира №
Месторасположение объекта	г. Москва, вн.тер.г. муницип. окр. Молжаниновский, ш. Ленинградское, д. 228, корп. 6
Основание для проведения исследования	Договор №ЭФ4060/11-23 от 07.11.2023г.
Цель исследования	Ответы на поставленные вопросы в Договоре №ЭФ4060/11-23 от 07.11.2023г.
Дата проведения натурного исследования	25.11.2023 г.
Время подготовки и выдачи заключения	с 25.11.2023 г. по 06.12.2023г.

1.2. ПОСТАНОВКА ЗАДАНИЯ НА ИССЛЕДОВАНИЕ

Исходная информация, имеющая отношение к назначению данного исследования:

Стороны: _____ и Общество с ограниченной ответственностью «Экспертное бюро «Вотум» заключили Договор №ЭФ4060/11-23 от 07.11.2023г. по строительно-техническому исследованию (далее – Услуги) квартиры № _____ расположенной по адресу: г. Москва, вн.тер.г. муницип. окр. Молжаниновский, ш. Ленинградское, д. 228, корп. 6 (далее по тексту – Объект), с целью ответа на поставленные вопросы.

1.3. ВОПРОСЫ, ПОСТАВЛЕННЫЕ ПЕРЕД СПЕЦИАЛИСТОМ

- «Определить соответствуют ли выполненные работы застройщиком АО «Специализированный застройщик «СЕВЕРО-ВОСТОК СТОЛИЦЫ» в квартире № _____ расположенной по адресу: г. Москва, вн.тер.г. муницип. окр. Молжаниновский, ш. Ленинградское, д. 228, корп. 6, действующим строительным нормативно-техническим нормам и правилам, требованиям технических регламентов»*
- «Выполнить сметный расчет на устранение выявленных дефектов, согласно действующей сметно-нормативной базе в г. Москвы»*

1.4. СВЕДЕНИЯ ОБ СПЕЦИАЛИСТНОМ УЧРЕЖДЕНИИ, ОБ СПЕЦИАЛИСТАХ, КОТОРЫМ ПОРУЧЕНО ПРОИЗВОДСТВО ИССЛЕДОВАНИЯ

Общество с ограниченной ответственностью «Экспертное бюро «Вотум»

Реквизиты компании:

ООО «Экспертное бюро «Вотум», адрес местонахождения: 119180, Россия, г. Москва, муниципальный округ Якиманка вн. тер. г., 1-й Голутвинский пер., д. 3-5, стр. 1, этаж 1, пом/ком I/12;

ИНН/КПП 9706015686/ 770601001, ОГРН 1217700211750,

e-mail: zakaz@votum.legal ,

тел.: (499) 495-20-04.

Тюрюбеков Виталий Навиолаевич

Образование – высшее, Российский Государственный Аграрный Университет - МСХА имени К.А. Тимирязева;

Специальность – Строительство;

Общий стаж работы – 6 лет (в том числе стаж работы в экспертизе – 2 год);

Должность – инженер-специалист отдела строительной экспертизы;

Дополнительные сведения – согласно сертификату соответствия №398/20 от 21.10.2022 г., выданного Ассоциацией судебных специалистов «Национальная палата судебной экспертизы», является компетентным и соответствует требованиям «Системы добровольной сертификации судебных специалистов, организаций и лабораторий, оказывающих услуги в области судебной экспертизы» в области «Судебная строительно-техническая экспертиза».

Копии дипломов и сертификатов на специалистов приведены в приложении к данному заключению специалиста.

1.5. СПИСОК ПРЕДСТАВЛЕННЫХ МАТЕРИАЛОВ

№п/п	Наименование документа
1	Договор № ПЛН-3/5-10-313-2/АН участия в долевом строительстве от 26.03.2022 г.
2	Акт приема-передачи от 04 ноября 2023 года

1.6. СВЕДЕНИЯ О ВРЕМЕНИ И МЕСТЕ ПРОВЕДЕНИЯ ИССЛЕДОВАНИЯ, А ТАКЖЕ ОБ УЧАСТНИКАХ ПРОЦЕССА, ПРИСУТСТВОВАВШИХ ПРИ ЕЕ ПРОИЗВОДСТВЕ

Экспертный осмотр проводился 25 ноября 2023 года с 15:00 по 16:30 по адресу: г. Москва, вн.тер.г. муницип. окр. Молжаниновский, ш. Ленинградское, д. 228, корп. 6, кв.

Осмотр проводился в присутствии следующих лиц:

- собственник квартиры.

Представители от АО «Специализированный застройщик «СЕВЕРО-ВОСТОК СТОЛИЦЫ» не явились.

2. ИССЛЕДОВАТЕЛЬСКАЯ ЧАСТЬ

2.1. ПРИМЕНЯЕМЫЕ МЕТОДЫ ИССЛЕДОВАНИЯ

Исходя из существа поставленных вопросов, процедура экспертизы включала в себя следующие этапы:

1. Анализ представленных материалов, касающихся предмета экспертизы;
2. Натурные исследования с фото-фиксацией объекта и его элементов, выполнение необходимых измерений;
3. Обработка, сопоставление и анализ информации, полученной в результате натурального исследования и представленных от заказчика материалов;
4. Формирование выводов на поставленные вопросы;
5. Подготовка развёрнутого письменного Заключения специалиста

В процессе натурального исследования использовались визуально-инструментальные методы, без применения разрушающего метода.

Методика проведения исследования основывалась на анализе полученных данных по результатам натурального исследования объекта экспертизы, в совокупности и обработке данных из представленных заказчиком документов.

2.2. ПЕРЕЧЕНЬ ПРИМЕНЯЕМЫХ ИЗМЕРИТЕЛЬНЫХ ПРИБОРОВ И ОБОРУДОВАНИЯ

Для проведения натурного исследования специалистами использовалось следующее оборудование:

- дальномер лазерный GLM рег.№ 75550-19;
- рулетка измерительная металлическая (7,5 м) инв. 013;
- нивелир лазерный ADA Cube 2-360 серийный номер T120911/AIL1237;
- уровень Stabila 200 см;
- уровень электронный Stabila 80 см;
- линейка измерительная металлическая с диапазоном измерения от 0 мм до 300 мм серийный номер Инв. 011;
- штангенциркуль Вихрь ШЦ-I-150-0,02;
- щуп УТ7220;
- Телефон iPhone 11. - оборудование не сертифицируется.

Поверочные документы на оборудование приведены в приложении 5.2 настоящего заключения.

2.3. ПЕРЕЧЕНЬ ИСПОЛЬЗУЕМЫХ СПРАВОЧНО-НОРМАТИВНЫХ МАТЕРИАЛОВ И ЛИТЕРАТУРНЫХ ИСТОЧНИКОВ

Исследование и формирование выводов специалистом производилось с учётом положений:

- нормативных актов;
- нормативно-технической документации;
- методической и научно-технической литературы.

Полный список литературы представлен ниже.

I. НОРМАТИВНЫЕ АКТЫ

1. Федеральный закон от 31.05.2001 г. № 313-ФЗ (ред. от 09.03.2006 г.) «О государственной судебно-экспертной деятельности в Российской Федерации» (принят ГД ФС РФ 05.04.2001 г.)
2. Федеральный закон № 384-ФЗ "Технический регламент о безопасности зданий и сооружений"
3. Гражданский кодекс Российской Федерации (Часть вторая) от 26.01.1996 г. № 14-ФЗ (принят ГД ФС РФ 22.12.1995 г.);
4. Постановление Правительства РФ от 28 мая 2021 года № 815 (ред. 20.05.2022 г.) «Об утверждении перечня национальных стандартов и сводов правил (частей таких стандартов и сводов правил), в результате применения которых на обязательной основе обеспечивается соблюдение требований Федерального закона "Технический регламент о безопасности зданий и сооружений" и о признании утратившими силу некоторых актов Правительства Российской Федерации».

II. НОРМАТИВНО-ТЕХНИЧЕСКАЯ ДОКУМЕНТАЦИЯ

5. СП 54.13330.2016 «СНиП 31-01-2003 Здания жилые многоквартирные»
6. ГОСТ 30673-2013 «Профили поливинилхлоридные для оконных и дверных блоков»;
7. ГОСТ 30674-99 «Блоки оконные из поливинилхлоридных профилей»
8. СП 71.13330.2017 «СНиП 3.04.01-87 Изоляционные и отделочные покрытия»;
9. СП 54.13330.2016 «СНиП 31-01-2003 Здания жилые многоквартирные»
10. ГОСТ 31173-2016. «Блоки дверные стальные»
11. ТР 114-01 «Технические рекомендации по технологии устройства покрытия пола из ламинат-паркета»
12. ГОСТ 58945-2020 Система обеспечения точности геометрических параметров. Правила выполнения измерений параметров зданий и сооружений;
13. ВСН 53-86(р) Ведомственные строительные нормы. Правила оценки физического износа жилых зданий;
14. Классификатор основных дефектов в строительстве и промышленности строительных материалов. ГОССТРОЙ РОССИИ, 1993г.;

15. Территориальная сметно-нормативная база для г. Москвы (ТСН-2001)
16. Расчетные Индексы к ТСН редакции 2014 на октябрь 2023г («Мосгосэкспертиза»);
III. МЕТОДИЧЕСКАЯ И НАУЧНО-ТЕХНИЧЕСКАЯ ЛИТЕРАТУРА
17. Теория и практика судебной строительно-технической экспертизы, А.Ю. Бутырин - изд. «Городец», М., 2001.

2.4. ОПИСАНИЕ ОБЪЕКТА ИССЛЕДОВАНИЯ

1. Адрес объекта исследования: г. Москва, вн.тер.г. муницип. окр. Молжаниновский, ш. Ленинградское, д. 228, корп. 6, кв. (рис. 1)

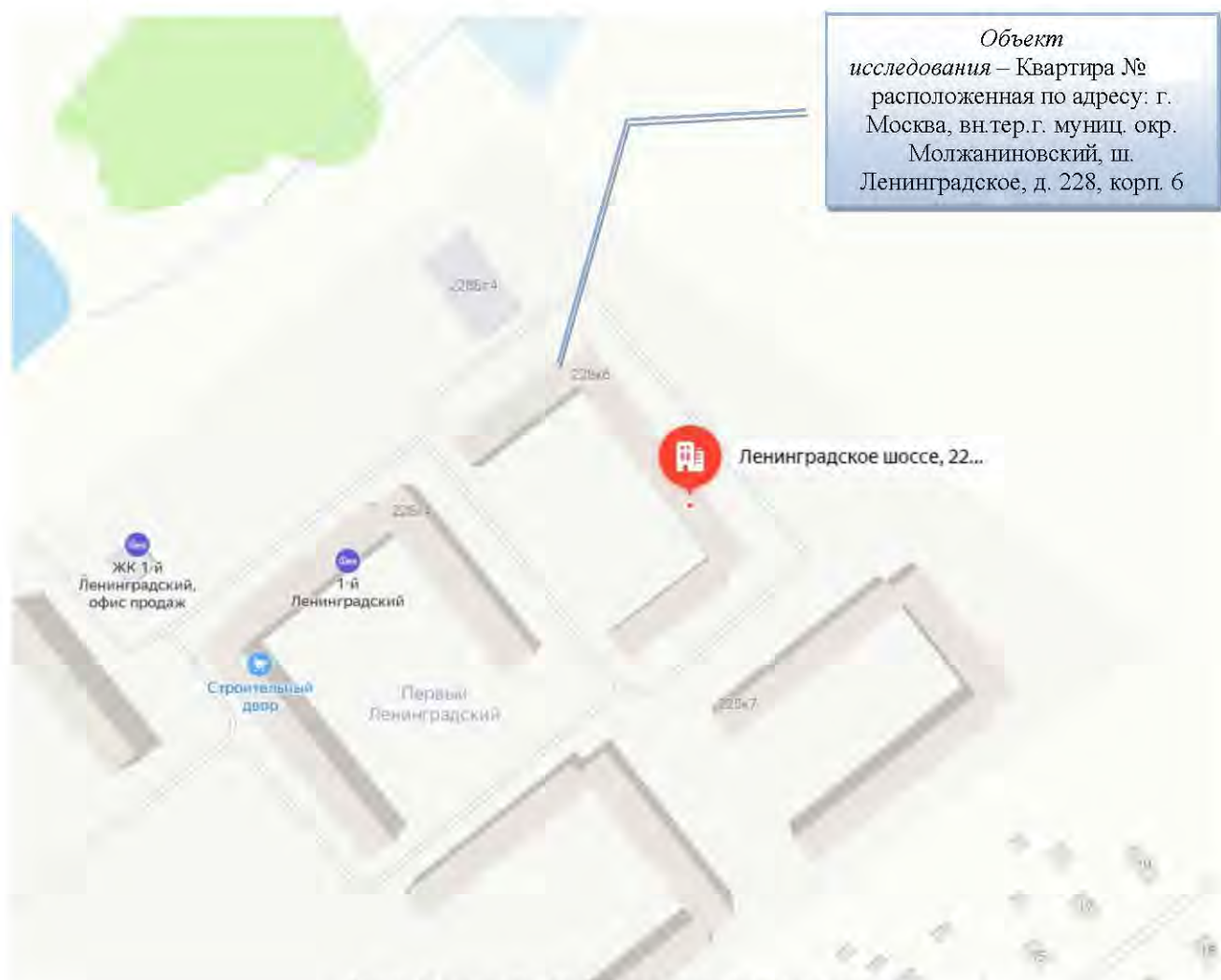


Рис.1. Месторасположение объекта исследования.

В результате визуального осмотра объекта исследования Квартира № специалистом были выявлены повреждения и дефекты, возникшие при строительстве в результате нарушения строительных норм и правил, требований технических регламентов

Ниже представлена фотофиксация объекта обследования: г. Москва, вн.тер.г. муницип. окр. Молжаниновский, ш. Ленинградское, д. 228, корп. 6, кв.

Квартира №



Коридор

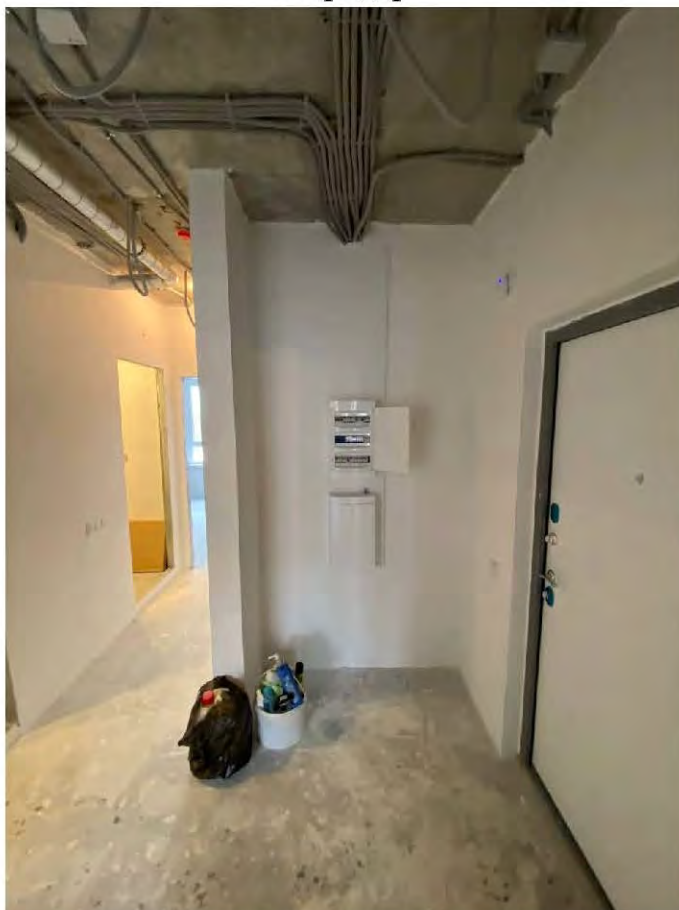


Фото 2. Коридор. Общий вид помещения.

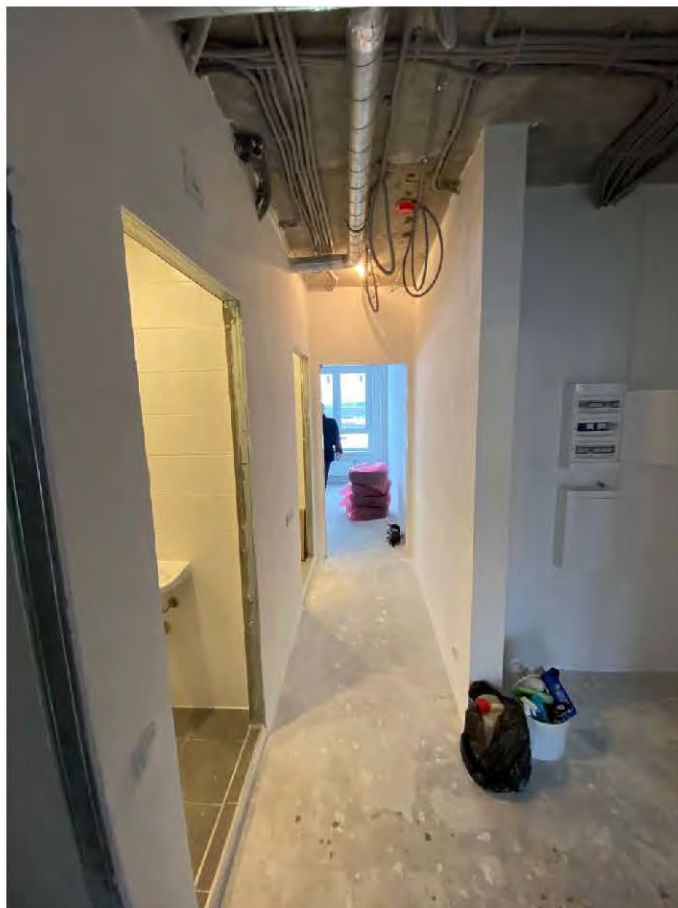


Фото 3. Коридор. Общий вид помещения.

Кухня



Фото 4. Кухня. Общий вид помещения



Фото 5. Кухня. Общий вид помещения

Лоджия



Фото 6. Лоджия. Общий вид помещения.

Комната 1



Фото 7. Комната 1. Общий вид помещения.



Фото 8. Комната 1. Общий вид помещения.

Гардеробная

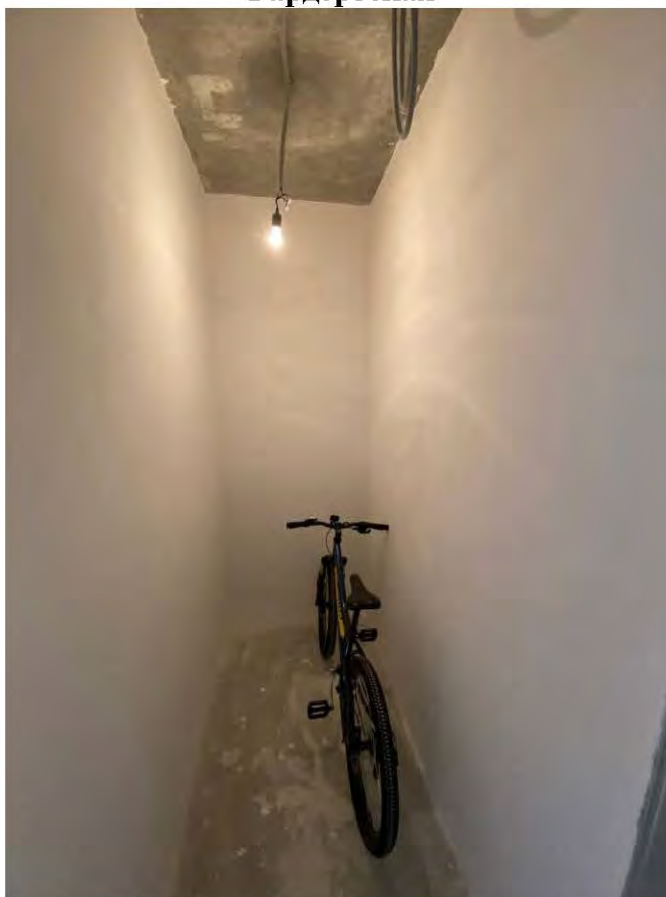


Фото 9. Гардеробная. Общий вид помещения.

Санузел



Фото 10. Санузел. Общий вид помещения.

Ванная

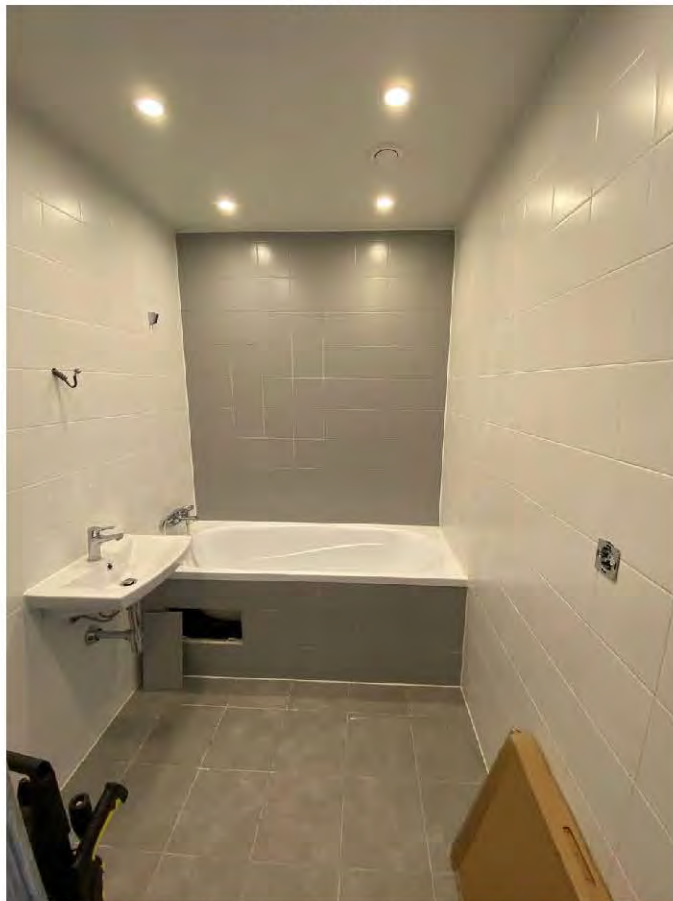


Фото 11. Ванная. Общий вид помещения.

Комната 2

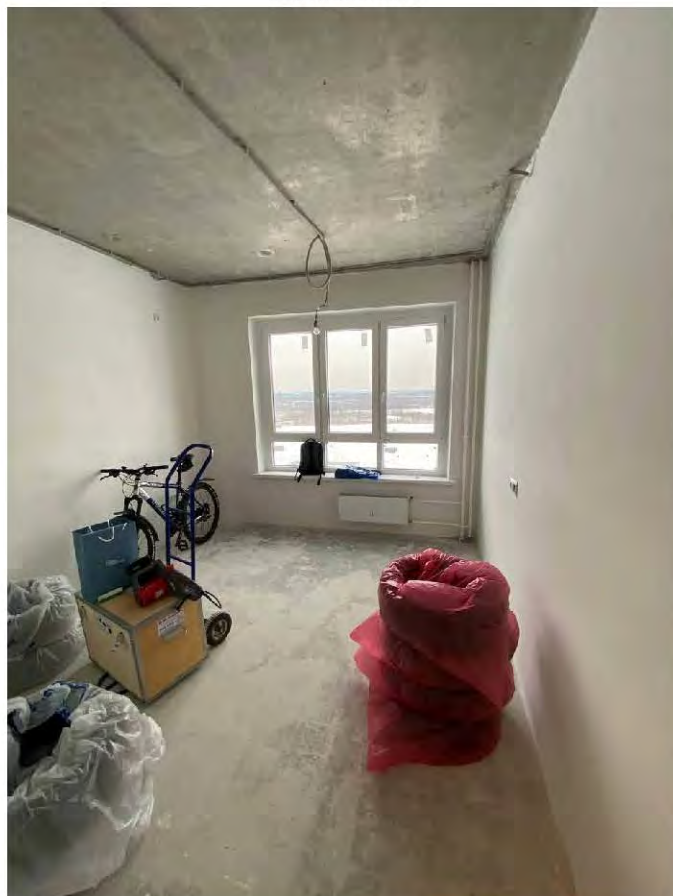


Фото 12. Комната 2. Общий вид помещения.



Фото 13. Комната 2. Общий вид помещения.

2.5. СОДЕРЖАНИЕ И РЕЗУЛЬТАТЫ ИССЛЕДОВАНИЙ

Вопрос №1. «*Определить соответствуют ли выполненные работы застройщиком АО «Специализированный застройщик «СЕВЕРО-ВОСТОК СТОЛИЦЫ» в квартире № _____ расположенной по адресу: г. Москва, вн.тер.г. муницип. окр. Молжаниновский, ш. Ленинградское, д. 228, корп. 6, действующим строительным нормативно-техническим нормам и правилам, требованиям технических регламентов»*

Ответ:

В ходе натурного исследования квартиры № _____ расположенной по адресу: г. Москва, вн.тер.г. муницип. окр. Молжаниновский, ш. Ленинградское, д. 228, корп. 6, специалистом выявлены недостатки (дефекты) в части несоответствия строительным нормам и правилам, требованиям технических регламентов.

Все выявленные специалистом дефекты были классифицированы в соответствии с Классификатором основных дефектов в строительстве и промышленности строительных материалов.

Классификатор содержит классификационные признаки критических и значительных дефектов по основным видам строительно-монтажных работ производимых строительных материалов конструкций и изделий. Определения дефектов приняты на основе ГОСТ 15467-79 «Управление качеством продукции. Основные понятия. Термины и определения» в рамках установленных границ понятий.

В соответствии ГОСТ 15467-79 применяется следующая классификация дефектов:

Критический дефект - дефект, при наличии которого использование продукции по назначению практически невозможно или недопустимо;

Значительный дефект - дефект, который, существенно влияет на использование продукции по назначению и (или) на её долговечность, но не является критическим;

Малозначительный дефект - дефект, который существенно не влияет на использование продукции по назначению и её долговечность;

Устранимый дефект - дефект, устранение которого технически возможно и экономически целесообразно;

Неустраимый дефект - дефект, устранение которого технически невозможно или экономически нецелесообразно.

В ходе исследования объекта исследования специалист выявил, что все выявленные дефекты и недостатки являются **значительными** и **устраимыми**.

По результатам обследования помещений в квартире № _____ на соответствие требованиям строительным нормам и правилам в совокупности с данными из материалов дела, выявленные в ходе исследования недостатки (дефекты), представлены в таблице №1

Таблица 1

№ п/п	Местоположение дефекта/недостатка	Дефекты и недостатки, выявленные в ходе исследования, описание их параметров	Ссылка на нормативно-технические документы и иные документы, требования которых нарушены
1	2	3	4
1	Коридор	1.1 На входной двери имеются царапины, сколы	Нарушение требований ГОСТ 31173-2016 п.5.6.6 « <i>Лицевые поверхности дверных блоков не должны иметь трещин, заусенцев, механических повреждений. Дефекты поверхности, различимые невооруженным глазом с расстояния 1,5 м при естественном освещении не менее 300 лк, не допускаются.</i> »
		1.2 Отклонения участков стен от горизонтали 4,5 мм, 7 мм	Нарушение требований п.7.2.13 СП 71.13330.2017 «Изоляционные и отделочные покрытия. Актуализированная редакция СНиП 3.04.01-87 (с Изменением N 1,2,3)»: « <i>Отклонение по горизонтали не более 3 мм на 1 м</i> »
		1.3 Отклонения участка стены от вертикали 6 мм	Нарушение требований п.7.2.13 СП 71.13330.2017 «Изоляционные и отделочные покрытия. Актуализированная редакция СНиП 3.04.01-87 (с Изменением N 1,2,3)»: « <i>Отклонение по вертикали не более 2 мм на 1 м, но не более 10 мм на всю высоту помещения</i> »
2	Кухня	2.1 Некачественная окраска труб отопления: разводы	Нарушение требований п. 7.5.5 табл. 7.7 СП 71.13330.2017 «Изоляционные и отделочные покрытия. Актуализированная редакция СНиП 3.04.01-87 (с Изменением N 1,2,3)»: « <i>Полосы, пятна, подтеки, брызги</i> »
		2.2 Отклонение оконного блока от вертикали 6 мм	Нарушение требований ГОСТ 30674-99 п. Г.6.: « <i>Оконные блоки следует устанавливать по уровню. Отклонения от вертикали и горизонтали сторон коробок смонтированных изделий не должны превышать 1,5 мм на 1 м длины, но не более 3 мм на высоту изделия</i> »
		2.3 При открывании и закрывании обнаружено отклонение в работе одной оконной створки	Нарушение требований ГОСТ 30674-99 п.7.2.7 « <i>Работу оконных приборов проверяют пятиразовым открыванием-закрыванием створчатых элементов изделия. В случае обнаружения отклонений в работе оконных приборов производят их наладку и повторную проверку.</i> »
		2.4 Отклонение оконного блока от плоскости 3 мм	Нарушение требований ГОСТ 30674-99 п. 5.2.8: « <i>Отклонения от прямолинейности кромок деталей рамочных элементов не должны превышать 1 мм на 1 м длины на любом участке</i> »
		2.5 Отклонения участка стены от вертикали 5 мм	Нарушение требований п.7.2.13 СП 71.13330.2017 «Изоляционные и отделочные покрытия. Актуализированная редакция СНиП 3.04.01-87 (с Изменением N 1,2,3)»: « <i>Отклонение по вертикали не более 2 мм на 1 м, но не более 10 мм на всю высоту помещения</i> »

		2.6 Отклонения участка стены от горизонтали 7 мм	Нарушение требований п.7.2.13 СП 71.13330.2017 «Изоляционные и отделочные покрытия. Актуализированная редакция СНиП 3.04.01-87 (с Изменением N 1,2,3)»: «Отклонение по горизонтали не более 3 мм на 1 м»
3	Лоджия	3.1 Некачественная окраска стен	Нарушение требований п. 7.5.5 табл. 7.7 СП 71.13330.2017 «Изоляционные и отделочные покрытия. Актуализированная редакция СНиП 3.04.01-87 (с Изменением N 1,2,3)»: «Полосы, пятна, подтеки, брызги»
		3.2 Отклонение оконного откоса от горизонтали 6 мм	Нарушение требований п.7.2.13 СП 71.13330.2017 «Изоляционные и отделочные покрытия. Актуализированная редакция СНиП 3.04.01-87 (с Изменением N 1,2,3)»: «Отклонение оконных и дверных откосов, пилястр, столбов и т.п. от вертикали и горизонтали на площади 4 м2 не более 4 мм на 1 м, но не более 10 мм на весь элемент»
		3.3 На лицевых поверхностях оконного блока имеются сколы, царапины	Нарушение требований ГОСТ 21519-2003. Блоки оконные из алюминиевых сплавов п.6.3.5 «Качество отделочного и защитно-декоративного покрытия, внешний вид и цвет проверяют визуально путем сравнения с образцом-эталоном, утвержденным руководителем предприятия-изготовителя. Дефекты покрытия, различные невооруженным глазом с расстояния 1 м при освещенности 300 лк, не допускаются.»
		3.4 Некачественная окраска потолка, имеются разводы и полосы	Нарушение требований п. 7.5.5 табл. 7.7 СП 71.13330.2017 «Изоляционные и отделочные покрытия. Актуализированная редакция СНиП 3.04.01-87 (с Изменением N 1,2,3)»: «Полосы, пятна, подтеки, брызги»
4	Комната 1	4.1 Множественные повреждения на оконном блоке царапины, сколы, потертости	Нарушение требований ГОСТ 30673-2013 «Профили поливинилхлоридные для оконных и дверных блоков. Технические условия»: «4.2.8 Показатели внешнего вида профилей: цвет, блеск, качество поверхностей - должны соответствовать цвету, блеску и качеству поверхностей образцов-эталонов... Дефекты на лицевых поверхностях: риски, раковины, вздутия, царапины, трещины, пузырьки и т. д., видимые невооруженным глазом, не допускаются»
		4.2 Отклонение оконного блока от вертикали 10 мм	Нарушение требований ГОСТ 30674-99 п. Г.6.: «Оконные блоки следует устанавливать по уровню. Отклонения от вертикали и горизонтали сторон коробок смонтированных изделий не должны превышать 1,5 мм на 1 м длины, но не более 3 мм на высоту изделия
		4.3 Отклонения участка стены от вертикали 10 мм	Нарушение требований п.7.2.13 СП 71.13330.2017 «Изоляционные и отделочные покрытия. Актуализированная редакция СНиП 3.04.01-87 (с Изменением N 1,2,3)»: «Отклонение по вертикали не более 2 мм на 1 м, но не более 10 мм на всю высоту помещения»
		4.4 Отклонение оконного откоса от вертикали 6 мм	Нарушение требований п.7.2.13 СП 71.13330.2017 «Изоляционные и отделочные покрытия. Актуализированная редакция СНиП 3.04.01-87 (с Изменением N 1,2,3)»: «Отклонение оконных и дверных откосов, пилястр, столбов и т.п. от вертикали и

			<i>горизонтали на площади 4 м² не более 4 мм на 1 м, но не более 10 мм на весь элемент»</i>
		4.5 Отклонения участка стены от горизонтали 5 мм	Нарушение требований п.7.2.13 СП 71.13330.2017 «Изоляционные и отделочные покрытия. Актуализированная редакция СНиП 3.04.01-87 (с Изменением N 1,2,3)»: <i>«Отклонение по горизонтали не более 3 мм на 1 м»</i>
		4.6 Некачественная окраска труб отопления: разводы	Нарушение требований п. 7.5.5 табл. 7.7 СП 71.13330.2017 «Изоляционные и отделочные покрытия. Актуализированная редакция СНиП 3.04.01-87 (с Изменением N 1,2,3)»: <i>«Полосы, пятна, подтеки, брызги»</i>
		4.7 Отсутствует герметизация у оконного блока с фасадной части	Нарушение требований ГОСТ 30971-2012 Швы монтажные узлов примыкания оконных блоков к стеновым проемам. Общие технические условия. п. 5.1.3. <i>Конструкция монтажного шва включает в себя три или четыре слоя, имеющих различное функциональное назначение: - наружный слой герметизации - обеспечение диффузии влаги из монтажного шва и защиты от атмосферных воздействий (дождевой влаги, ультрафиолетового излучения, ветра);</i>
5	Санузел	5.1 Изменение характера звука при простукивании плитки (пустоты)	Нарушение требований СП 71.13330.2017 «Изоляционные и отделочные покрытия. Актуализированная редакция СНиП 3.04.01-87 (с Изменением N 1,2,3)» Таблица 8.15 - <i>Требования к готовому покрытию пола «При проверке сцепления монолитных покрытий и покрытий из жестких плиточных материалов с нижележащими элементами пола простукиванием Не должно быть изменения характера звучания»</i>
		5.2 Отклонение на участках стен из керамической плитки от вертикали 7 мм, 7 мм	Нарушение требований п.7.5.5 табл. 7.7 СП 71.13330.2017 «Изоляционные и отделочные покрытия. Актуализированная редакция СНиП 3.04.01-87 (с Изменением N 1,2,3)»: <i>«Отклонение от вертикали из керамических, стеклокерамических и других изделий внутренняя облицовка, мм на 1 м длины, не более до 1,5 мм»</i>
6	Ванная	6.1 Не закреплена рамка розетки	
		6.2 Отклонение на участках стен из керамической плитки от вертикали 14 мм, 10 мм	Нарушение требований п.7.5.5 табл. 7.7 СП 71.13330.2017 «Изоляционные и отделочные покрытия. Актуализированная редакция СНиП 3.04.01-87 (с Изменением N 1,2,3)»: <i>«Отклонение от вертикали из керамических, стеклокерамических и других изделий внутренняя облицовка, мм на 1 м длины, не более до 1,5 мм»</i>
		6.3 Отклонения напольного покрытия из керамической плитки от плоскости при проверке двухметровой контрольной рейкой 6,5 мм	Нарушение требований СП 71.13330.2017 «Изоляционные и отделочные покрытия. Актуализированная редакция СНиП 3.04.01-87 (с Изменением N 1,2,3)» Таблица 8.15 - <i>Требования к готовому покрытию пола: «Отклонения поверхности покрытия от плоскости при проверке двухметровой контрольной рейкой: песчаных, мозаично-бетонных, асфальтобетонных, керамических, каменных, шлакоситалловых не более 4 мм»</i>

		6.4 Изменение характера звука при простукивании плитки (пустоты)	Нарушение требований СП 71.13330.2017 «Изоляционные и отделочные покрытия. Актуализированная редакция СНиП 3.04.01-87 (с Изменением N 1,2,3)» Таблица 8.15 - Требования к готовому покрытию пола «При проверке сцепления монолитных покрытий и покрытий из жестких плиточных материалов с нижележащими элементами пола простукиванием Не должно быть изменения характера звучания»
7	Комната 2	7.1 Некачественная окраска труб отопления: разводы	Нарушение требований п. 7.5.5 табл. 7.7 СП 71.13330.2017 «Изоляционные и отделочные покрытия. Актуализированная редакция СНиП 3.04.01-87 (с Изменением N 1,2,3)»: «Полосы, пятна, подтеки, брызги»
		7.2 Отклонения участков стен от горизонтали 4 мм, 5 мм	Нарушение требований п.7.2.13 СП 71.13330.2017 «Изоляционные и отделочные покрытия. Актуализированная редакция СНиП 3.04.01-87 (с Изменением N 1,2,3)»: «Отклонение по горизонтали не более 3 мм на 1 м»
		7.3 Отсутствует герметизация у оконного блока с фасадной части	Нарушение требований ГОСТ 30971-2012 Швы монтажные узлов примыкания оконных блоков к стеновым проемам. Общие технические условия. п. 5.1.3. Конструкция монтажного шва включает в себя три или четыре слоя, имеющих различное функциональное назначение: - наружный слой герметизации - обеспечение диффузии влаги из монтажного шва и защиты от атмосферных воздействий (дождевой влаги, ультрафиолетового излучения, ветра);
		7.4 Отклонение оконного блока от вертикали 11 мм	Нарушение требований ГОСТ 30674-99 п. Г.6.: «Оконные блоки следует устанавливать по уровню. Отклонения от вертикали и горизонтали сторон коробок смонтированных изделий не должны превышать 1,5 мм на 1 м длины, но не более 3 мм на высоту изделия»

Фотофиксация к таблице №1 приведена разделе 4 настоящего заключения (Фотофиксация объекта исследования)

Вопрос №2. «Выполнить сметный расчет на устранение выявленных дефектов, согласно действующей сметно-нормативной базе в г. Москвы»

Ответ:

На основании натурального исследования, специалистом были определены недостатки (дефекты), возникшие при строительстве в квартире № в результате нарушения строительных норм и правил, требований технических регламентов.

Фактические данные по обмерам конструктивных элементов определены специалистом по фактическим замерам, проведенным в квартире при осмотре – 25 ноября 2023 года и представлены в таблице 2.

Таблица 2

На основании проведенного натурального исследования, а также данных, приведенных в вышеуказанной таблице 2, специалистом определен состав и объем работ, необходимых для устранения выявленных недостатков, возникших при строительстве в результате нарушения строительных норм и правил, требований технических регламентов в помещениях квартиры № и представлены в таблице 3.

Ведомость объемов работ в квартире № 313, расположенной по адресу: г. Москва, вн.тер.г. муницип. окр. Молжаниновский, ш. Ленинградское, д. 228, корп. 6

Таблица 3

№ пп	Наименование работ и затрат, характеристика оборудования и его масса	Единица измерения	Количество
1	2	3	4
Раздел 1. Ремонтно-восстановительные работы			
1	Демонтаж санитарно-технических приборов умывальников или раковин	100 компл.	0,02
2	Разборка чистой подшивки потолков из фанеры	100 м2	0,055
3	Демонтаж решеток жалюзийных площадью в свету до 0,25 м2	1 решетка	2
4	Смена смесителя без душа	100 приборов	0,02
5	Смена смесителя с душем	100 компл.	0,01
6	Смена санитарно-технических приборов унитаза с бачком	100 компл.	0,01
7	Демонтаж санитарно-технических приборов ванн стальных	100 компл.	0,01
8	Расчистка поверхностей от старых покрасок (шпателем, щетками и т.д.)	1 м2	17,7
9	Разборка облицовки стен из керамических глазурованных плиток	100 м2	0,308
10	Разборка покрытий из керамических плиток	100 м2	0,055
11	Демонтаж осветительных приборов, выключатели, розетки	100 шт.	0,39
12	Снятие подоконных досок в каменных зданиях	100 м2	0,015

13	Демонтаж оконных коробок в каменных стенах с отбивкой штукатурки в откосах	100 шт.	0,03
14	Установка в жилых и общественных зданиях оконных блоков из ПВХ-профилей, глухие, площадь проема более 2 м2	100 м2	0,111
15	Установка подоконных досок из ПВХ в каменных стенах толщиной до 0,51 м	100 м	0,054
16	Демонтаж дверных коробок в деревянных каркасных стенах и перегородках	100 шт.	0,01
17	Шлифовка поверхностей	100 м2	0,925
18	Обработка поверхностей стен грунтовкой глубокого проникновения внутри помещения	100 м2	0,925
19	Улучшенное оштукатуривание внутренних поверхностей наружных стен цементным раствором по камню и бетону (когда остальные поверхности не оштукатуриваются)	100 м2	0,925
20	Устройство самовыравнивающихся стяжек из специализированных сухих смесей толщиной 5 мм	100 м2	0,036
21	Сплошное выравнивание внутренних поверхностей (однослойное оштукатуривание) из сухих растворных смесей толщиной до 10 мм оконных и дверных откосов плоских	100 м2	0,034
22	Окраска водно-дисперсионными акриловыми и латексными составами, улучшенная	100 м2	0,146
23	Окраска водно-дисперсионными латексными составами улучшенная по штукатурке потолков	100 м2	0,031
24	Обработка поверхностей пола грунтовкой глубокого проникновения внутри помещения	100 м2	0,055
25	Устройство полов из керамических крупноформатных плиток типа керамогранит на клею из сухих смесей толщиной слоя 4 мм с затиркой швов	100 м2 пола	0,055
26	Масляная окраска белилами с добавлением колера металлических решеток, переплетов, труб, диаметром менее 50 мм и т.п. за два раза	100 м2	0,027
27	Обработка поверхностей стен грунтовкой глубокого проникновения внутри помещения	100 м2	0,308
28	Облицовка стен керамическими плитками на цементном растворе с заполнением швов фугочной смесью, по кирпичу и бетону	100 м2	0,308
29	Установка решеток жалюзийных площадью в свету до 0,25 м2	1 решетка	2
30	Установка раковин	1 комплект	2
31	Установка ванн купальных стальных	1 комплект	1
32	Установка смесителей	1 шт.	3
33	Установка унитазов с бачком непосредственно присоединенным	1 комплект	1
34	Монтаж багета (фиксирующего профиля) на стены из кирпича и бетона при устройстве натяжного потолка	100 м	0,137

35	Устройство натяжного потолка: крепление, натяжка и фиксация полотна в багете гарпунным способом	100 м2	0,055
36	Установка пристенного уголка (декоративной вставки)	100 м	0,137
37	Установка блоков в наружных и внутренних дверных проемах в каменных стенах площадь проема до 3 м2	100 м2	0,021
38	Монтаж выключателя двухклавишного утопленного типа при скрытой проводке	100 шт.	0,07
39	Монтаж розетки штепсельной утопленного типа при скрытой проводке	100 шт.	0,32
Раздел Иные расходы			
40	Утилизация отходов (мусор) от строительных и ремонтных работ малоопасные	1 т	2,082
41	Погрузка и выгрузка вручную строительного мусора на транспортные средства	1 т	2,082
42	Перевозка строительного мусора на расстояние до 45 км автосамосвалами грузоподъемностью до 10 т	т	2,082

Стоимость работ определена специалистом на основании нормативов, включенных в Федеральный реестр сметных нормативов (ведется согласно ст. 8.4 Градостроительного кодекса Российской Федерации).

Стоимость работ по устранению выявленных недостатков определена базисно-индексным методом.

При определении стоимости восстановительных работ применены расценки сборников Территориальной сметные нормативы для Москвы (ТСН-2001), предназначенной для определения стоимости строительных работ на территории Москвы.

Территориальные сметные нормативы для Москвы в базисном уровне цен по состоянию на 1 января 2000 года (ТСН-2001) разработаны в соответствии с постановлением Правительства Москвы от 10 августа 2004 года № 557-ПП «О совершенствовании территориальной сметно-нормативной базы для определения стоимости строительства объектов в городе Москве», в соответствии с «Методическими указаниями по разработке единичных расценок на строительные, монтажные, специальные строительные и ремонтно-строительные работы».

Территориальные сметные нормативы для города Москвы (ТСН-2001) предназначены для составления сметной документации на строительство (техническое перевооружение, реконструкцию, капитальный ремонт) и ремонтно-реставрационные работы по объектам государственного заказа города Москвы, разработки укрупнённых показателей стоимости видов и комплексов работ, выполняемых в строительстве, определения начальной (максимальной цены контракта и цены контракта, заключаемого с единственным поставщиком).

В сметных нормативах ТСН-2001 учтён полный комплекс операций, необходимых для выполнения определённого вида или комплекса работ в усреднённых сложившихся условиях существующей городской застройки. Составленные на их основе нормы и расценки на строительные конструкции и работы, нормы и расценки на ремонтно-строительные работы и работы по монтажу оборудования, работы по сносу или демонтажу зданий и сооружений являются усреднёнными как по условиям мест производства работ, так и по содержащимся в них нормативным показателям расхода ресурсов.

Пересчёт в текущие цены осуществлялся с применением коэффициентов пересчёта стоимости строительства по статьям затрат Мосгосэкспертизы на октябрь 2023 года, действующий на момент проведения данной экспертизы.

При определении стоимости восстановительных работ учтено наличие стесняющих факторов: выполнение работ внутри эксплуатируемого здания без расселения.

НДС принят 20 % на основании Федерального закона от 30.08.2018 г. № 303-ФЗ «О внесении изменений в отдельные законодательные акты Российской Федерации о налогах и сборах», введенный в силу с 01.01.2019 г.

Непредвиденные затраты 2% предусмотрены экспертом на основании ТСН-2001.12 п.3.2.25.

Стоимость устранения выявленных недостатков (дефектов), возникших при строительстве квартиры № _____ находящейся по адресу: г. Москва, вн.тер.г. муницип. окр. Молжаниновский, ш. Ленинградское, д. 228, корп. 6, в результате нарушения строительных норм и правил, требований технических регламентов, приведена ниже в локальном сметном расчете №1 и составила: **674 721,83** (Шестьсот семьдесят одна тысяча семьсот двадцать один) рубль 83 копейки, включая НДС.

2.6. ЛОКАЛЬНЫЙ СМЕТНЫЙ РАСЧЕТ

ЛОКАЛЬНАЯ СМЕТА № 1
(локальный сметный расчет)

на _____
(наименование работ и затрат, наименование объекта)

Основание: чертежи № _____

Сметная стоимость **674,722** тыс.руб.
Средства на оплату труда **157,822** тыс.руб.

Составлен(а) в уровне текущих (прогнозных) цен на октябрь 2023 г.

№пп	Шифр, номера нормативов и коды ресурсов	Наименование работ и затрат	Ед. изм.	Кол-во единиц	Цена на единицу измерения, руб.	Поправочные коэффициенты	Коэффициенты зимних удорожаний	Коэффициенты пересчета	ВСЕГО затрат, руб.	Справ.
										ЗТР, всего чел-ч
										Стоим. ед. с нач., руб.
1	2	3	4	5	6	7	8	9	10	11

Раздел 1. Ремонтно-восстановительные работы

1	6.65-4-1 о.у. п.3.4.30 б)	Демонтаж санитарно-технических приборов умывальников или раковин	100 компл.	0,02							
		ЗП			697,38	1,15	1,047	29,03	487,52		
		НР от ЗП	%	70,00						341,26	
		СП от ЗП	%	41,00						199,88	
		ЗТР	чел-ч	60,80			1,15	1,047			1
									1028,66	51433,00	
2	6.54-5-2 о.у. п.3.4.30 б)	Разборка чистой подшивки потолков из фанеры	100 м2 подшивки	0,055							
		ЗП			151,15	1,15	1,047	29,03	290,58		
		НР от ЗП	%	70,00						203,41	
		СП от ЗП	%	41,00						119,14	
		ЗТР	чел-ч	14,79			1,15	1,047			1
									613,13	11147,82	
3	3.20-9-1 о.у. п.3.4.30 б) о.п.п.6 п.23.2	Демонтаж решеток жалюзийных площадью в свету до 0,25 м2	1 решетка	2							
		ЗП			12,58	0,92	1,067	29,03	716,98		
		ЭМ			1,62	0,92	1,067	11,13	35,40		
		в т.ч. ЗПМ			0,14	0,92	1,067	29,03	(7,98)		
		МР			3,05	0,00	1,00	14,66	0,00		

ООО «Экспертное бюро «Вотум»

25

		НР от ЗП	%	90,00				645,28		
		СП от ЗП	%	41,00				293,96		
		НР и СП от ЗПМ (95,00% и 65,00%)	%	160,00				12,77		
		ЗТР	чел-ч	1,07		0,92	1,067		2	
									1704,39	852,20
4	6.65-8-7 о.у. п.3.4.30 б)	Смена смесителя без душа		100 приборов	0,02					
		ЗП				1830,33	1,15	1,067	29,03	1303,97
		ЭМ				4,22	1,15	1,067	12,95	1,34
		в т.ч. ЗПМ				0,84	1,15	1,067	29,03	(0,60)
		МР				16,92	1,00	1,00	4,63	1,57
		НР от ЗП	%	90,00						1173,57
		СП от ЗП	%	41,00						534,63
		НР и СП от ЗПМ (95,00% и 65,00%)	%	160,00						0,96
		ЗТР	чел-ч	145,23		1,15	1,067			4
									3016,04	150802,00
5	6.65-8-1 о.у. п.3.4.30 б)	Смена смесителя с душем		100 комп.	0,01					
		ЗП				2423,06	1,15	1,067	29,03	863,12
		ЭМ				0,00	1,15	1,067	0,00	0,00
		в т.ч. ЗПМ				0,00	1,15	1,067	29,03	(0,00)
		МР				23,41	1,00	1,00	4,17	0,98
		НР от ЗП	%	90,00						776,81
		СП от ЗП	%	41,00						353,88
		ЗТР	чел-ч	194,00		1,15	1,067			2
									1994,79	199479,00
6	6.65-10-3 о.у. п.3.4.30 б)	Смена санитарно-технических приборов унитаза с бачком		100 комп.	0,01					
		ЗП				5533,80	1,15	1,067	29,03	1971,21
		ЭМ				0,00	1,15	1,067	0,00	0,00
		в т.ч. ЗПМ				0,00	1,15	1,067	29,03	(0,00)
		МР				975,70	1,00	1,00	9,61	93,76
		НР от ЗП	%	90,00						1774,09
		СП от ЗП	%	41,00						808,20
		ЗТР	чел-ч	460,00		1,15	1,067			6

									4647,26	464726,00
7	6.65-4-6 о.у. п.3.4.30 б)	Демонтаж санитарно- технических приборов ванн стальных ЗП	100 комп.	0,01						
		ЗП			2281,05	1,15	1,047	29,03	797,31	
		НР от ЗП	%	70,00					558,12	
		СП от ЗП	%	41,00					326,90	
		ЗТР	чел-ч	185,00		1,15	1,047			2
									1682,33	168233,00
8	6.62-31-1 о.у. п.3.4.30 б)	Расчистка поверхностей от старых покрасок (шпателем, щетками и т.д.) ЗП	1 м2 поверхности	17,7						
		ЗП			6,13	1,15	1,00	29,03	3622,25	
		НР от ЗП	%	83,00					3006,47	
		СП от ЗП	%	41,00					1485,12	
		ЗТР	чел-ч	0,60		1,15	1,00			12
									8113,84	458,41
9	6.63-7-5 о.у. п.3.4.30 б)	Разборка облицовки стен из керамических глазурованных плиток ЗП	100 м2 облицовки	0,308						
		ЗП			781,64	1,15	1,047	29,03	8414,90	
		НР от ЗП	%	70,00					5890,43	
		СП от ЗП	%	41,00					3450,11	
		ЗТР	чел-ч	74,30		1,15	1,047			28
									17755,44	57647,53
10	6.57-2-7 о.у. п.3.4.30 б)	Разборка покрытий из керамических плиток ЗП	100 м2 покрытия	0,055						
		ЗП			781,15	1,15	1,047	29,03	1501,72	
		ЭМ			49,13	1,15	1,047	16,76	54,53	
		в т.ч. ЗПМ			18,24	1,15	1,047	29,03	(35,07)	
		МР			0,00	1,00	1,00	0,00	0,00	
		НР от ЗП	%	70,00					1051,20	
		СП от ЗП	%	41,00					615,71	
		НР и СП от ЗПМ (95,00% и 65,00%)	%	160,00					56,11	
		ЗТР	чел-ч	69,87		1,15	1,047			5

									3279,27	59623,09
11	6.67-7-1 о.у. п.3.4.30 б)	Демонтаж осветительных приборов, выключатели, розетки ЗП	100 шт.	0,39						
		НР от ЗП	%	70,00	59,68	1,15	1,047	29,03	813,55	
		СП от ЗП	%	41,00					569,49	
		ЗТР	чел-ч	5,84		1,15	1,047		333,56	3
									1716,60	4401,54
12	6.56-3-2 о.у. п.3.4.30 б)	Снятие подоконных досок в каменных зданиях ЗП	100 м2	0,015						
		НР от ЗП	%	70,00	999,08	1,15	1,047	29,03	523,82	
		СП от ЗП	%	41,00					366,67	
		ЗТР	чел-ч	94,97		1,15	1,047		214,77	2
									1105,26	73684,00
13	6.56-1-1 о.у. п.3.4.30 б)	Демонтаж оконных коробок в каменных стенах с отбивкой штукатурки в откосах ЗП	100 шт.	0,03						
		НР от ЗП	%	70,00	1377,41	1,15	1,047	29,03	1444,36	
		СП от ЗП	%	41,00					1011,05	
		ЗТР	чел-ч	128,73		1,15	1,047		592,19	5
									3047,60	101586,67
14	3.10-84-2 о.у. п.3.4.30 б) о.у. п.3.4.6	Установка в жилых и общественных зданиях оконных блоков из ПВХ-профилей, глухие, площадь проема более 2 м2 ЗП	100 м2	0,111						
		ЭМ			1565,81	1,3225	1,047	29,03	6986,37	
		в т.ч. ЗПМ			275,27	1,4375	1,047	11,67	536,67	
		МР			47,10	1,4375	1,047	29,03	(228,43)	
		1.1-1-529	Лента герметизирующая, эластопластичная, бутылкачуковая, самоклеящаяся, дублированная клеевым	м	25,53	24,35	1,00	1,00	2,97	1842,08
								4,64	2884,48	

		прокладочным полотном, прочность сцепления с бетоном не менее 0,1 МПа, теплостойкость до +120°С, ширина 200 мм, толщина 3 мм, для герметизации стыков конструкций в полносборном строительстве, щелей при установке оконных блоков								
	1.1-1-529	Лента герметизирующая, эластопластичная, бутылкаучучковая, самоклеящаяся, дублированная клееным прокладочным полотном, прочность сцепления с бетоном не менее 0,1 МПа, теплостойкость до +120°С, ширина 200 мм, толщина 3 мм, для герметизации стыков конструкций в полносборном строительстве, щелей при установке оконных блоков	м	5,55	24,35	1,00	1,00	4,64	627,06	
	1.9-1-192	Блок оконный из ПВХ профиля, двухстворчатый, с форточкой, с двухкамерным стеклопакетом, с комплектом фурнитуры, типа ОП 15-15Ф, площадь 2,16 м2	м2	7,2	2007,24	1,00	1,00	5,91	85412,08	
	1.1-1-2985	Лента предварительносжатая, саморасширяющаяся, уплотнительная, типа ПСУЛ 15/4	м	16,65	9,09	1,00	1,00	1,42	214,91	
		НР от ЗП	%	87,00					6078,14	
		СП от ЗП	%	41,00					2864,41	
		НР и СП от ЗПМ (95,00% и 65,00%)	%	160,00					365,49	
		ЗТР	чел-ч	134,73		1,3225	1,047		21	
									107811,69	971276,49
15	3.10-85-1 о.у. п.3.4.30 б) о.у. п.3.4.6	Установка подоконных досок из ПВХ в каменных стенах толщиной до 0,51 м	100 м	0,054						
		ЗП			222,98	1,3225	1,047	29,03	484,00	
		ЭМ			10,75	1,4375	1,047	11,85	10,35	
		в т.ч. ЗПМ			2,01	1,4375	1,047	29,03	(4,74)	
		МР			2322,02	1,00	1,00	4,90	614,41	
		НР от ЗП	%	87,00					421,08	
		СП от ЗП	%	41,00					198,44	
		НР и СП от ЗПМ (95,00% и 65,00%)	%	160,00					7,58	
		ЗТР	чел-ч	19,44		1,3225	1,047		1	

									1735,86	32145,56
16	6.56-12-4 о.у. п.3.4.30 б)	Демонтаж дверных коробок в деревянных каркасных стенах и перегородках ЗП	100 шт.	0,01						
					795,12	1,15	1,047	29,03	277,92	
		НР от ЗП	%	70,00					194,54	
		СП от ЗП	%	41,00					113,95	
		ЗТР	чел-ч	76,38		1,15	1,047			1
									586,41	58641,00
17	3.11-14-5 о.у. п.3.4.30 б) о.у. п.3.4.6	Шлифовка поверхностей	100 м2 покрытия	0,925						
		ЗП			811,44	1,3225	1,047	29,03	30170,85	
		ЭМ			21,59	1,4375	1,047	8,84	265,71	
		в т.ч. ЗПМ			0,04	1,4375	1,047	29,03	(1,62)	
		МР			63,66	1,00	1,00	8,13	478,74	
		НР от ЗП	%	87,00					26248,64	
		СП от ЗП	%	41,00					12370,05	
		НР и СП от ЗПМ (95,00% и 65,00%)	%	160,00					2,59	
		ЗТР	чел-ч	69,00		1,3225	1,047			88
									69536,58	75174,68
18	3.15-165-1 о.у. п.3.4.30 б) о.у. п.3.4.6	Обработка поверхностей стен грунтовкой глубокого проникновения внутри помещения ЗП	100 м2	0,925						
					51,98	1,3225	1,025	29,03	1892,10	
		ЭМ			0,84	1,4375	1,025	11,79	13,50	
		в т.ч. ЗПМ			0,13	1,4375	1,025	29,03	(5,14)	
		МР			0,00	1,00	1,00	0,00	0,00	
	1.1-1-2927	Грунтовка акриловая универсальная, глубокопроникающая, быстросохнущая, матовая, механизированного и ручного нанесения, для наружных и внутренних работ, для уплотнения оснований, улучшения адгезии к глянцевым и текстурированным поверхностям	л	7,057	148,71	1,00	1,00	2,91	3053,89	

		НР от ЗП	%	83,00					1570,44	
		СП от ЗП	%	41,00					775,76	
		НР и СП от ЗПМ (95,00% и 65,00%)	%	160,00					8,22	
		ЗТР	чел-ч	4,65		1,3225	1,025			6
									7313,91	7906,93
19	3.15-54-5 о.у. п.3.4.30 б) о.у. п.3.4.6	Улучшенное оштукатуривание внутренних поверхностей наружных стен цементным раствором по камню и бетону (когда остальные поверхности не оштукатуриваются)	100 м2 оштукатуриваемой поверхности	0,925						
		ЗП			1154,40	1,3225	1,025	29,03	42020,83	
		ЭМ			148,62	1,4375	1,025	21,71	4397,55	
		в т.ч. ЗПМ			74,35	1,4375	1,025	29,03	(2941,72)	
		МР			190,33	1,00	1,00	27,66	4869,69	
	1.1-1-118	Вода	м3	0,097	7,07	1,00	1,00	6,00	4,11	
	1.3-2-164	Смесь сухая штукатурная, гипсовая, влагостойкая, для внутренних работ, ручного и механизированного нанесения, прочность на сжатие не менее 4 МПа, толщина наносимого слоя от 5 до 60 мм, для оштукатуривания бетонных, кирпичных и пенобетонных оснований	т	0,554	3852,10	1,00	1,00	3,46	7383,86	
		НР от ЗП	%	83,00					34877,29	
		СП от ЗП	%	41,00					17228,54	
		НР и СП от ЗПМ (95,00% и 65,00%)	%	160,00					4706,75	
		ЗТР	чел-ч	88,80		1,3225	1,025			111
									115488,62	124852,56
20	3.11-10-11 о.у. п.3.4.30 б) о.у. п.3.4.6	Устройство самовыравнивающихся стяжек из специализированных сухих смесей толщиной 5 мм	100 м2 стяжки	0,036						
		ЗП			391,47	1,3225	1,047	29,03	566,49	
		ЭМ			53,41	1,4375	1,047	11,11	32,15	
		в т.ч. ЗПМ			7,05	1,4375	1,047	29,03	(11,09)	
		МР			25,24	1,00	1,00	3,61	3,28	
	1.1-1-3257	Грунтовка водно- дисперсионная высококонцентрированная	кг	0,72	17,31	1,00	1,00	4,66	58,08	

1.3-2-38	глубокопроникающая универсальная Смесь сухая, цементно-песчаная, быстротвердеющая, для внутренних работ ручного нанесения, В15 (М200), F50, крупность заполнителя не более 0,315 мм, для устройства стяжки под укладку керамической и керамогранитной плитки, линолеума, паркета, ковровина, ламината, пробковых покрытий	т	0,03	10322,83	1,00	1,00	3,70	1145,83	
	НР от ЗП	%	87,00					492,85	
	СП от ЗП	%	41,00					232,26	
	НР и СП от ЗПМ (95,00% и 65,00%)	%	160,00					17,74	
	ЗТР	чел-ч	33,02		1,3225	1,047			2
								2548,68	70796,67
21	3.15-55-5 о.у. п.3.4.30 б) о.у. п.3.4.6	Сплошное выравнивание внутренних поверхностей (однослойное оштукатуривание) из сухих растворных смесей толщиной до 10 мм оконных и дверных откосов плоских	100 м2	0,034					
	ЗП				935,43	1,3225	1,025	29,03	1251,57
	ЭМ				15,63	1,4375	1,025	25,76	20,17
	в т.ч. ЗПМ				11,65	1,4375	1,025	29,03	(16,94)
	МР				5,23	1,00	1,00	6,01	1,07
1.3-2-38	Смесь сухая, цементно-песчаная, быстротвердеющая, для внутренних работ ручного нанесения, В15 (М200), F50, крупность заполнителя не более 0,315 мм, для устройства стяжки под укладку керамической и керамогранитной плитки, линолеума, паркета, ковровина, ламината, пробковых покрытий	т	0,042	10322,83	1,00	1,00	3,70	1604,17	
	НР от ЗП	%	83,00					1038,80	
	СП от ЗП	%	41,00					513,14	
	НР и СП от ЗПМ (95,00% и 65,00%)	%	160,00					27,10	
	ЗТР	чел-ч	83,67		1,3225	1,025			4
								4456,02	131059,41

22	3.15-176-2 о.у. п.3.4.6 о.у. п.3.4.30 б)	Окраска водно-дисперсионными акриловыми и латексными составами, улучшенная ЗП	100 м2	0,146						
		ЭМ			499,63	1,3225	1,00	29,03	2800,55	
		в т.ч. ЗПМ			11,52	1,4375	1,00	11,85	28,65	
		МР			2,15	1,4375	1,00	29,03	(13,10)	
					799,49	1,00	1,00	3,05	356,01	
1.1-1-3552		Грунтовка акриловая концентрированная универсальная с высокой клеевой и проникающей способностью	л	2,92	40,17	1,00	1,00	2,96	347,20	
1.1-1-3939		Краска водно-дисперсионная, фасадная, матовая, механизированного и ручного нанесения, класс укрывистости 3, класс водонепроницаемости 1, класс паропроницаемости 1, плотность 1,55 г/см3, для атмосферостойких фасадных покрытий на минеральных основаниях	кг	4,38	133,78	1,00	1,00	1,92	1125,04	
		НР от ЗП	%	83,00					2324,46	
		СП от ЗП	%	41,00					1148,23	
		НР и СП от ЗПМ (95,00% и 65,00%)	%	160,00					20,96	
		ЗТР	чел-ч	43,56		1,3225	1,00			8

8151,10 55829,45

23	3.15-176-1 о.у. п.3.4.6 о.у. п.3.4.30 б)	Окраска водно-дисперсионными латексными составами улучшенная по штукатурке потолков	100 м2	0,031						
		ЗП			722,61	1,3225	1,00	29,03	860,02	
		ЭМ			1,54	1,4375	1,00	11,86	0,81	
		в т.ч. ЗПМ			0,29	1,4375	1,00	29,03	(0,38)	
		МР			855,31	1,00	1,00	3,06	81,13	
1.1-1-3552		Грунтовка акриловая концентрированная универсальная с высокой клеевой и проникающей способностью	л	0,682	40,17	1,00	1,00	2,96	81,09	
1.1-1-2843		Краска водно-дисперсионная акрилатная, паропроницаемая, моющаяся, механизированного и ручного нанесения, для наружных и внутренних работ, для окрашивания штукатурок, бетонных поверхностей,	т	0,001	26850,02	1,00	1,00	21,78	584,79	

		гипсокартонных и цементностружечных плит								
		НР от ЗП	%	83,00						713,82
		СП от ЗП	%	41,00						352,61
		НР и СП от ЗПМ (95,00% и 65,00%)	%	160,00						0,61
		<i>ЗТР</i>	<i>чел-ч</i>	63,00		1,3225		1,00		3
<hr/>										
										2674,88
24	3.15-165-1 о.у. п.3.4.30 б) о.у. п.3.4.6	Обработка поверхностей пола грунтовой глубокого проникновения внутри помещения	100 м2	0,055						
		ЗП			51,98	1,3225	1,025	29,03		112,50
		ЭМ			0,84	1,4375	1,025	11,79		0,80
		в т.ч. ЗПМ			0,13	1,4375	1,025	29,03		(0,31)
		МР			0,00	1,00	1,00	0,00		0,00
	1.1-1-2927	Грунтовка акриловая универсальная, глубокопроникающая, быстросохнущая, матовая, механизированного и ручного нанесения, для наружных и внутренних работ, для уплотнения оснований, улучшения адгезии к глянцевым и текстурированным поверхностям	л	0,42	148,71	1,00	1,00	2,91		181,75
		НР от ЗП	%	83,00						93,38
		СП от ЗП	%	41,00						46,13
		НР и СП от ЗПМ (95,00% и 65,00%)	%	160,00						0,50
		<i>ЗТР</i>	<i>чел-ч</i>	4,65		1,3225		1,025		0
<hr/>										
										435,06
25	3.11-36-1 о.у. п.3.4.30 б) о.у. п.3.4.6	Устройство полов из керамических крупноформатных плиток типа керамогранит на клею из сухих смесей толщиной слоя 4 мм с затиркой швов	100 м2 пола	0,055						
		ЗП			986,98	1,3225	1,047	29,03		2182,03
		ЭМ			51,34	1,4375	1,047	12,41		52,74
		в т.ч. ЗПМ			9,10	1,4375	1,047	29,03		(21,87)
		МР			699,78	1,00	1,00	3,70		142,41
	1.3-2-35	Смесь сухая, цементно-песчаная, клеевая, для наружных и внутренних	т	0,026	1677,56	1,00	1,00	7,53		328,43

		работ, В12,5 (М150), F50, крупность заполнителя не более 0,63 мм, для плиточных работ								
1.3-2-149		Смесь сухая, цементная, водостойкая, для затирки межплиточных швов	кг	2,245	16,64	1,00	1,00	3,79	141,58	
1.1-1-2400		Плитка керамическая, типа керамогранит, полированная, универсальная, размер 600х600х10 мм, цвет: светло-серый, серый, светло-зеленый, бежевый	м2	5,61	147,08	1,00	1,00	7,76	6402,92	
		НР от ЗП	%	87,00					1898,37	
		СП от ЗП	%	41,00					894,63	
		НР и СП от ЗПМ (95,00% и 65,00%)	%	160,00					34,99	
		ЗТР	чел-ч	84,08		1,3225	1,047			6
									12078,10	219601,82
26	3.15-107-4 о.у. п.3.4.30 б) о.у. п.3.4.6	Масляная окраска белилами с добавлением колера металлических решеток, перешпелтов, труб, диаметром менее 50 мм и т.п. за два раза	100 м2 окрашиваемой поверхности	0,027						
		ЗП			759,70	1,3225	1,025	29,03	807,18	
		ЭМ			0,74	1,4375	1,025	13,85	0,41	
		в т.ч. ЗПМ			0,18	1,4375	1,025	29,03	(0,21)	
		МР			1,68	1,00	1,00	9,27	0,42	
1.1-1-461		Краска масляная жидкотертая (готовая к употреблению), для наружных и внутренних работ, цветная, типа МА-15	т	0,001	20009,47	1,00	1,00	4,02	80,44	
		НР от ЗП	%	83,00					669,96	
		СП от ЗП	%	41,00					330,94	
		НР и СП от ЗПМ (95,00% и 65,00%)	%	160,00					0,34	
		ЗТР	чел-ч	64,60		1,3225	1,025			2
									1889,69	69988,52
27	3.15-165-1 о.у. п.3.4.30 б) о.у. п.3.4.6	Обработка поверхностей стен грунтовкой глубокого проникновения внутри помещения	100 м2	0,308						
		ЗП			51,98	1,3225	1,025	29,03	630,02	
		ЭМ			0,84	1,4375	1,025	11,79	4,49	
		в т.ч. ЗПМ			0,13	1,4375	1,025	29,03	(1,71)	
		МР			0,00	1,00	1,00	0,00	0,00	
1.1-1-2927		Грунтовка акриловая	л	2,35	148,71	1,00	1,00	2,91	1016,95	

		универсальная, глубокопроникающая, быстросохнущая, матовая, механизированного и ручного нанесения, для наружных и внутренних работ, для уплотнения оснований, улучшения адгезии к глянцевым и текстурированным поверхностям									
		НР от ЗП	%	83,00						522,92	
		СП от ЗП	%	41,00						258,31	
		НР и СП от ЗПМ (95,00% и 65,00%)	%	160,00						2,74	
		<i>ЗТР</i>	<i>цел-ч</i>	<i>4,65</i>		<i>1,3225</i>		<i>1,025</i>		<i>2</i>	
										2435,43	7907,24
28	3.15-144-1 о.у. п.3.4.30 б) о.у. п.3.4.6	Облицовка стен керамическими плитками на цементном растворе с заполнением швов фуговочной смесью, по кирпичу и бетону	100 м2	0,308							
		ЗП			2356,29	1,3225	1,025	29,03		28559,20	
		ЭМ			29,03	1,4375	1,025	13,70		180,49	
		в т.ч. ЗПМ			6,86	1,4375	1,025	29,03		(90,38)	
		МР			690,78	1,00	1,00	9,52		2025,48	
	1.3-2-149	Смесь сухая, цементная, водостойкая, для затирки межплиточных швов	кг	8,37	16,64	1,00	1,00	3,79		527,86	
	1.1-1-4102	Плитка керамическая, для внутренней облицовки стен, глазурованная, гладкая, одноцветная	м2	30,8	102,02	1,00	1,00	9,72		30542,34	
		НР от ЗП	%	83,00						23704,14	
		СП от ЗП	%	41,00						11709,27	
		НР и СП от ЗПМ (95,00% и 65,00%)	%	160,00						144,61	
		<i>ЗТР</i>	<i>цел-ч</i>	<i>200,42</i>		<i>1,3225</i>		<i>1,025</i>		<i>84</i>	
										97393,39	316212,31
29	3.20-9-1 о.у. п.3.4.30 б) о.у. п.3.4.6	Установка решеток жалюзийных площадью в свету до 0,25 м2	1 решетка	2							
		ЗП			12,58	1,3225	1,067	29,03		1030,67	
		ЭМ			1,62	1,4375	1,067	11,13		55,31	
		в т.ч. ЗПМ			0,14	1,4375	1,067	29,03		(12,47)	

		МР			3,05	1,00	1,00	14,66	89,43	
		НР от ЗП	%	90,00					927,60	
		СП от ЗП	%	41,00					422,57	
		НР и СП от ЗПМ (95,00% и 65,00%)	%	160,00					19,95	
		ЗТР	чел-ч	1,07		1,3225	1,067		3	
									2545,53	1272,77
30	3.17-5-4 о.у. п.3.4.30 б) о.у. п.3.4.6	Установка раковин	1 комплект	2						
		ЗП			10,22	1,3225	1,067	29,03	837,31	
		ЭМ			1,49	1,4375	1,067	13,67	62,48	
		в т.ч. ЗПМ			0,35	1,4375	1,067	29,03	(31,17)	
		МР			5,11	1,00	1,00	9,27	94,74	
		НР от ЗП	%	90,00					753,58	
		СП от ЗП	%	41,00					343,30	
		НР и СП от ЗПМ (95,00% и 65,00%)	%	160,00					49,87	
		ЗТР	чел-ч	0,81		1,3225	1,067		2	
									2141,28	1070,64
31	3.17-1-2 о.у. п.3.4.30 б) о.у. п.3.4.6	Установка ванн купальных стальных	1 комплект	1						
		ЗП			23,46	1,3225	1,067	29,03	961,03	
		ЭМ			7,29	1,4375	1,067	11,59	129,59	
		в т.ч. ЗПМ			1,19	1,4375	1,067	29,03	(52,99)	
		МР			7,34	1,00	1,00	6,32	46,39	
		НР от ЗП	%	79,00					759,21	
		СП от ЗП	%	41,00					394,02	
		НР и СП от ЗПМ (95,00% и 65,00%)	%	160,00					84,78	
		ЗТР	чел-ч	1,95		1,3225	1,067		3	
									2375,02	2375,02
32	3.17-2-3 о.у. п.3.4.30 б) о.у. п.3.4.6	Установка смесителей	1 шт.	3						
		ЗП			8,96	1,3225	1,067	29,03	1101,12	

		ЭМ		0,00	1,4375	1,067	0,00	0,00	
		в т.ч. ЗПМ		0,00	1,4375	1,067	29,03	(0,00)	
		МР		0,84	1,00	1,00	9,27	23,36	
		НР от ЗП	%	90,00				991,01	
		СП от ЗП	%	41,00				451,46	
		ЗТР	чел-ч	0,70	1,3225	1,067			3
									2566,95
33	3.17-3-1 о.у. п.3.4.30 б) о.у. п.3.4.6	Установка унитазов с бачком непосредственно присоединенным	1 комплект	1					855,65
		ЗП		27,73	1,3225	1,067	29,03	1135,94	
		ЭМ		3,72	1,4375	1,067	13,71	78,23	
		в т.ч. ЗПМ		0,88	1,4375	1,067	29,03	(39,18)	
		МР		11,48	1,00	1,00	9,27	106,42	
		НР от ЗП	%	90,00				1022,35	
		СП от ЗП	%	41,00				465,74	
		НР и СП от ЗПМ (95,00% и 65,00%)	%	160,00				62,69	
		ЗТР	чел-ч	2,22	1,3225	1,067			3
									2871,37
34	3.15-183-1 о.у. п.3.4.30 б) о.у. п.3.4.6	Монтаж багета (фиксирующего профиля) на стены из кирпича и бетона при устройстве натяжного потолка	100 м	0,137					2871,37
		ЗП		165,48	1,3225	1,025	29,03	892,14	
		ЭМ		7,55	1,4375	1,025	9,50	14,48	
		в т.ч. ЗПМ		0,29	1,4375	1,025	29,03	(1,70)	
		МР		0,00	1,00	1,00	0,00	0,00	
	1.6-2-99	Изделия погонажные, профильные, алюминиевые, прессованные, без покрытия	т	0,003	44894,02	1,00	1,00	4,87	655,90
		НР от ЗП	%	83,00				740,48	
		СП от ЗП	%	41,00				365,78	
		НР и СП от ЗПМ (95,00% и 65,00%)	%	160,00				2,72	
		ЗТР	чел-ч	13,13	1,3225	1,025			2
									2671,50
35	3.15-183-6 о.у. п.3.4.30	Устройство натяжного потолка: крепление, натяжка	100 м2	0,055					19500,00

	б) о.у. п.3.4.6	и фиксация полотна в багете гарпунным способом			370,00	1,3225	1,025	29,03	800,81	
		ЗП			1,54	1,4375	1,025	11,86	1,48	
		в т.ч. ЗПМ			0,29	1,4375	1,025	29,03	(0,68)	
		МР			0,00	1,00	1,00	0,00	0,00	
	1.1-1-2860	Пленка (мембрана) из пластифицированного ПВХ	м2	5,5	75,00	1,00	1,00	9,82	4050,75	
		НР от ЗП	%	83,00					664,67	
		СП от ЗП	%	41,00					328,33	
		НР и СП от ЗПМ (95,00% и 65,00%)	%	160,00					1,09	
		ЗТР	чел-ч	5,24		1,3225	1,025			0
									5847,13	106311,45
36	3.15-183-7о.у. п.3.4.30 б) о.у. п.3.4.6	Установка пристенного уголка (декоративной вставки)	100 м	0,137						
		ЗП			44,53	1,3225	1,025	29,03	240,07	
		НР от ЗП	%	83,00					199,26	
		СП от ЗП	%	41,00					98,43	
		ЗТР	чел-ч	3,53		1,3225	1,025			1
									537,76	3925,26
37	3.10-21-1 о.у. п.3.4.30 б) о.у. п.3.4.6	Установка блоков в наружных и внутренних дверных проемах в каменных стенах площадь проема до 3 м2	100 м2 проёмов	0,021						
		ЗП			1081,50	1,3225	1,047	29,03	912,93	
		ЭМ			454,29	1,4375	1,047	11,13	159,81	
		в т.ч. ЗПМ			53,91	1,4375	1,047	29,03	(49,46)	
		МР			2019,82	1,00	1,00	7,34	311,34	
	1.7-2-291	Блок дверной стальной внутренний, однопольный, с утеплителем, стальной замкнутой коробкой с наружным наличником, цилиндрическим замком, глазком, ручками, противосъемными штырями, двумя контурами резинового уплотнителя, петлями наружными с шарикоподшипником, с наружной отделкой полимерно-порошковым напылением, внутренней	шт.	1	3037,81	1,00	1,00	7,29	22145,63	

		отделкой из ламинированной панели МДФ, толщина стали 2 мм, размер проема 2100x1000 мм								
		НР от ЗП	%	87,00						794,25
		СП от ЗП	%	41,00						374,30
		НР и СП от ЗПМ (95,00% и 65,00%)	%	160,00						79,14
		<i>ЗТР</i>	<i>чел-ч</i>	<i>89,90</i>		<i>1,3225</i>		<i>1,047</i>		<i>3</i>
<hr/>										
									24777,40	1179876,19
38	4.8-243-5 о.у. п.3.4.30 б) о.у. п.3.4.6	Монтаж выключателя двухклавишного утопленного типа при скрытой проводке	100 шт.	0,07						
		ЗП			391,13	1,3225	1,047	29,03		1100,55
		ЭМ			2,30	1,4375	1,047	11,86		2,87
		в т.ч. ЗПМ			0,43	1,4375	1,047	29,03		(1,32)
		МР			3,87	1,00	1,00	4,73		1,28
		НР от ЗП	%	79,00						869,43
		СП от ЗП	%	41,00						451,23
		НР и СП от ЗПМ (95,00% и 65,00%)	%	160,00						2,11
		<i>ЗТР</i>	<i>чел-ч</i>	<i>30,11</i>		<i>1,3225</i>		<i>1,047</i>		<i>3</i>
<hr/>										
									2427,47	34678,14
39	4.8-243-9 о.у. п.3.4.30 б) о.у. п.3.4.6	Монтаж розетки штепсельной утопленного типа при скрытой проводке	100 шт.	0,32						
		ЗП			454,65	1,3225	1,047	29,03		5848,12
		ЭМ			2,30	1,4375	1,047	11,86		13,14
		в т.ч. ЗПМ			0,43	1,4375	1,047	29,03		(6,01)
		МР			70,68	1,00	1,00	1,86		42,07
		НР от ЗП	%	79,00						4620,01
		СП от ЗП	%	41,00						2397,73
		НР и СП от ЗПМ (95,00% и 65,00%)	%	160,00						9,62
		<i>ЗТР</i>	<i>чел-ч</i>	<i>35,00</i>		<i>1,3225</i>		<i>1,047</i>		<i>16</i>
<hr/>										
									12930,69	40408,41

**Итого по разделу 1.
Ремонтно-**

545932,13

восстановительные работы

Раздел Иные расходы

40	15.1-1500-1	Утилизация отходов (мусор) от строительных и ремонтных работ малоопасные ЭМ в т.ч. ЗПМ	1 т	2,082	31,67 0,00	1,00 1,00	1,00 1,00	43,37 0,00	2859,69 (0,00)	2859,69	1373,53
41	6.69-19-1	Погрузка и выгрузка вручную строительного мусора на транспортные средства ЗП НР от ЗП СП от ЗП ЗТР	1 т % % чет-ч	2,082 75,00 41,00 1,02	9,62	1,00	1,047	29,03	608,76 456,57 249,59		2
42	15.2-45-10	Перевозка строительного мусора на расстояние до 45 км автосамосвалами грузоподъемностью до 10 т ЭМ в т.ч. ЗПМ	т	2,082	38,58 0,00	1,00 1,00	1,00 1,00	14,15 0,00	1136,58 (0,00)	1314,92	631,57
										1136,58	545,91

Итого по разделу Иные расходы

5311,19

Итого по всем разделам

551243,32

Непредвиденные расходы

11024,87

НДС, %

112453,64

Всего

674721,83



ООО «Экспертное бюро «Вотум»

3. ВЫВОДЫ

Отвечая на вопросы, указанные в Техническом задании к Договору №ЭФ4060/11-23 от 07.11.2023г., специалист в ходе проведения независимого исследования определил следующее:

Вопрос №1: «Определить соответствуют ли выполненные работы застройщиком АО «Специализированный застройщик «СЕВЕРО-ВОСТОК СТОЛИЦЫ» в квартире № расположенной по адресу: г. Москва, вн.тер.г. муницип. окр. Молжаниновский, ш. Ленинградское, д. 228, корп. 6, действующим строительным нормативно-техническим нормам и правилам, требованиям технических регламентов»

Ответ:

В ходе натурного исследования квартиры № расположенной по адресу: г. Москва, вн.тер.г. муницип. окр. Молжаниновский, ш. Ленинградское, д. 228, корп. 6, специалистом выявлены недостатки (дефекты) в части несоответствия строительным нормам и правилам, требованиям технических регламентов.

Все выявленные недостатки (дефекты) приведены в таблице №1 настоящего Заключения.

Вопрос №2: «Выполнить сметный расчет на устранение выявленных дефектов, согласно действующей сметно-нормативной базе в г. Москвы»

Ответ:

Стоимость устранения всех выявленных дефектов определялась специалистом базисно-индексным методом на основании базы Территориальных сметных нормативов (ТСН-2001), разработанной для осуществления расчётов на территории г. Москвы.

Стоимость устранения выявленных недостатков (дефектов), возникших при строительстве квартиры № находящейся по адресу: г. Москва, вн.тер.г. муницип. окр. Молжаниновский, ш. Ленинградское, д. 228, корп. 6, в результате нарушения строительных норм и правил, требований технических регламентов, приведена в локальном сметном расчете №1 и составила: **674 721,83** (Шестьсот семьдесят одна тысяча семьсот двадцать один) рубль 83 копейки, включая НДС.

Специалист

Тюрюбеков В.Н.



4. ФОТОФИКСАЦИЯ ОБЪЕКТА ИССЛЕДОВАНИЯ

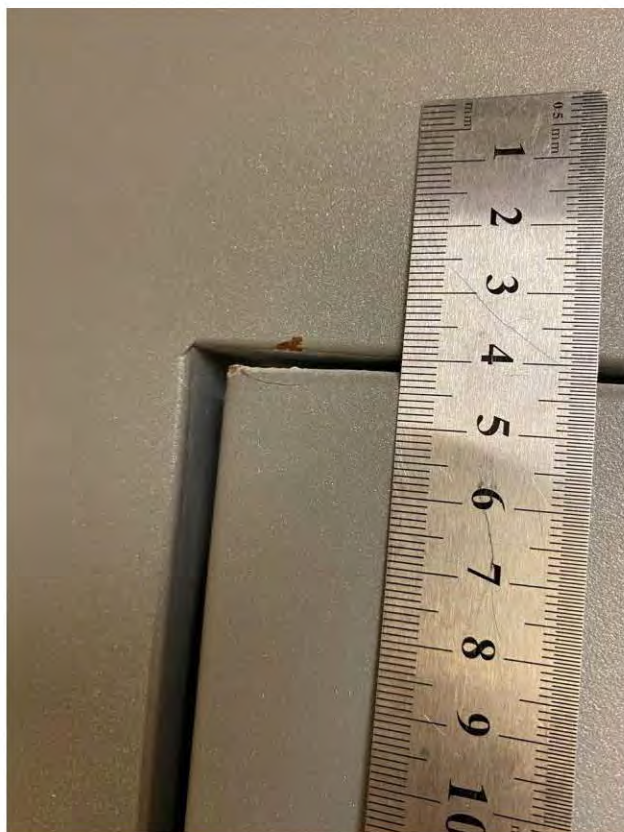


Фото 14-17. Коридор. 1.1 На входной двери имеются царапины, сколы



Фото 18, 19. Коридор. 1.2 Отклонения участков стен от горизонтали 4,5 мм, 7 мм



Фото 20. Коридор. 1.3 Отклонения участка стены от вертикали 6 мм



Фото 21, 22. Кухня. 2.1 Некачественная окраска труб отопления: разводы



Фото 23. Кухня. 2.2 Отклонение оконного блока от вертикали 6 мм



Фото 24. Кухня. 2.3 При открывании и закрывании обнаружено отклонение в работе одной оконной створки



Фото 25. Кухня. 2.4 Отклонение оконного блока от плоскости 3 мм



Фото 26. Кухня. 2.5 Отклонения участка стены от вертикали 5 мм

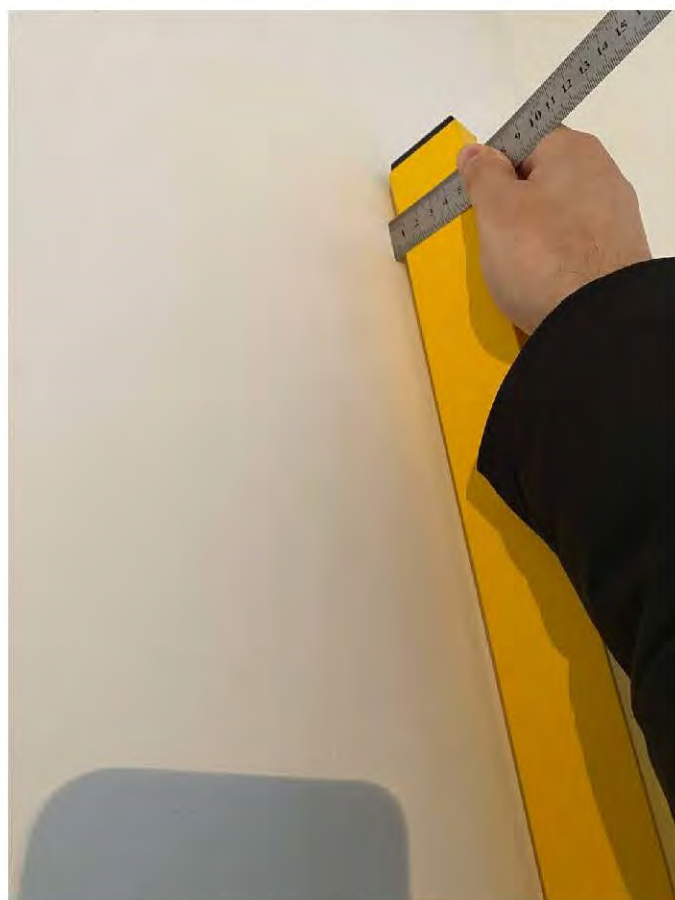


Фото 27. Кухня. 2.6 Отклонения участка стены от горизонтали 7 мм



Фото 28, 29. Лоджия. 3.1 Некачественная окраска стен



Фото 30. Лоджия. 3.2 Отклонение оконного откоса от горизонтали 6 мм



Фото 31-33. Лоджия. 3.3 На лицевых поверхностях оконного блока имеются сколы, царапины



Фото 34. Лоджия. 3.4 Некачественная окраска потолка, имеются разводы и полосы





Фото 35-38. Комната 1. 4.1 Множественные повреждения на оконном блоке царапины, сколы, потертости



Фото 39. Комната 1. 4.2 Отклонение оконного блока от вертикали 10 мм

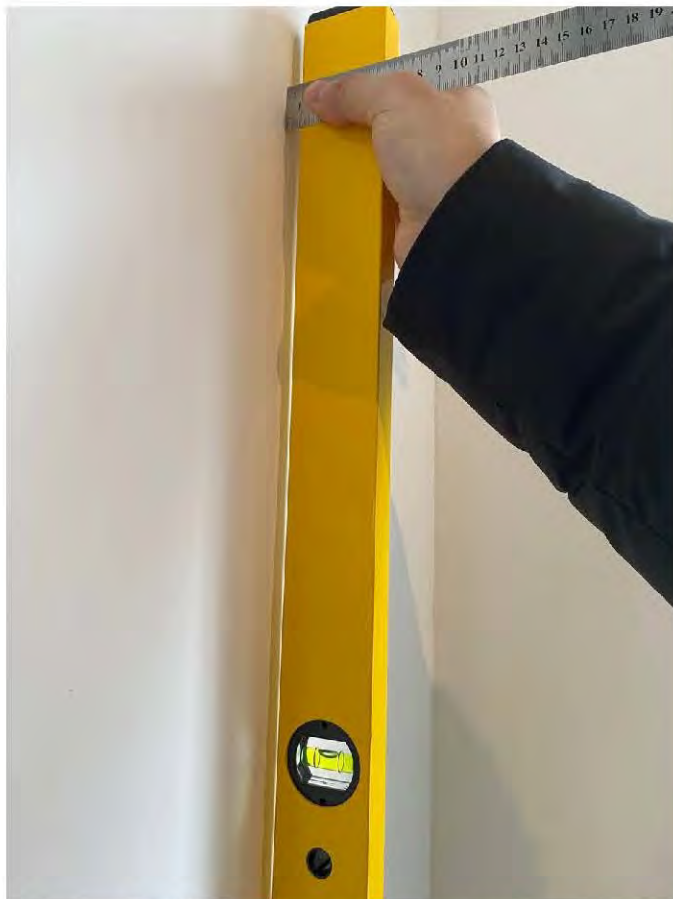


Фото 40. Комната 1. 4.3 Отклонения участка стены от вертикали 10 мм



Фото 41. Комната 1. 4.4 Отклонение оконного откоса от вертикали 6 мм



Фото 42. Комната 1. 4.5 Отклонения участка стены от горизонтали 5 мм



Фото 43. Комната 1. 4.6 Некачественная окраска труб отопления: разводы



Фото 44. Комната 1. 4.7 Отсутствует герметизация у оконного блока с фасадной части



Фото 45, 46. Санузел. 5.1 Изменение характера звука при простукивании плитки (пустоты)

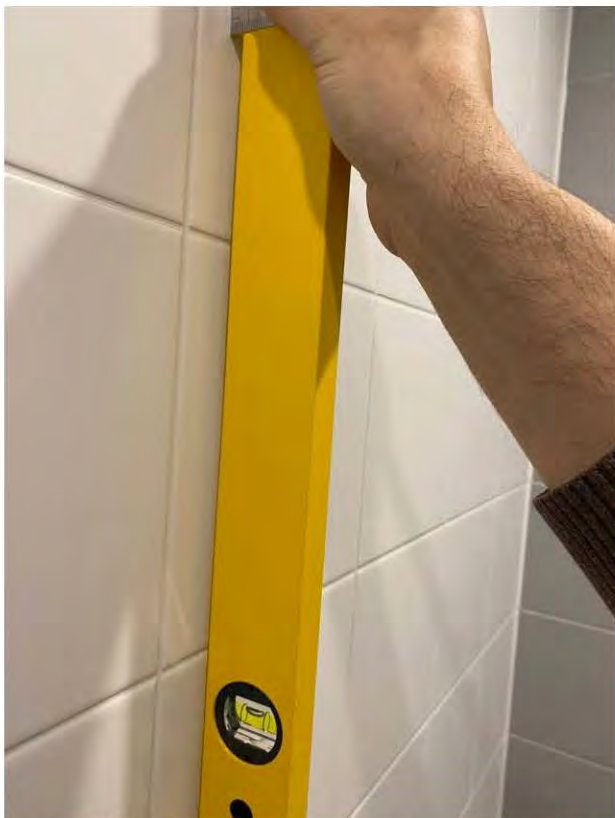


Фото 47, 48. Санузел. 5.2 Отклонение на участках стен из керамической плитки от вертикали 7 мм, 7 мм

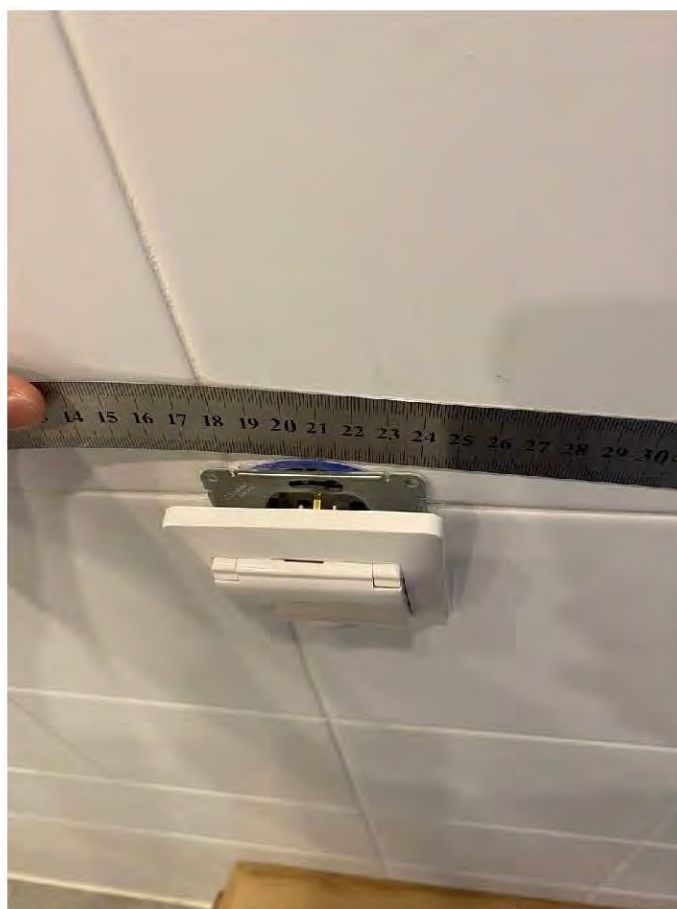


Фото 49. Ванная. 6.1 Не закреплена рамка розетки



Фото 50, 51. Ванная. 6.2 Отклонение на участках стен из керамической плитки от вертикали 14 мм, 10 мм



Фото 52. Ванная. 6.3 Отклонения напольного покрытия из керамической плитки от плоскости при проверке двухметровой контрольной рейкой 6,5 мм



Фото 53, 54. Ванная. 6.4 Изменение характера звука при простукивании плитки (пустоты)



Фото 55. Комната 2. 7.1 Некачественная окраска труб отопления: разводы



Фото 56, 57. Комната 2. 7.2 Отклонения участков стен от горизонтали 4 мм, 5 мм



Фото 58. Комната 2. 7.3 Отсутствует герметизация у оконного блока с фасадной части



Фото 59. Комната 2. 7.4 Отклонение оконного блока от вертикали 11 мм

5. ПРИЛОЖЕНИЯ

5.1. КОПИИ ДОКУМЕНТОВ, ПОДТВЕРЖДАЮЩИЕ КВАЛИФИКАЦИЮ СПЕЦИАЛИСТА



**СИСТЕМА ДОБРОВОЛЬНОЙ СЕРТИФИКАЦИИ
СУДЕБНЫХ ЭКСПЕРТОВ, ОРГАНИЗАЦИЙ И ЛАБОРАТОРИЙ,
ОКАЗЫВАЮЩИХ УСЛУГИ В ОБЛАСТИ
СУДЕБНОЙ ЭКСПЕРТИЗЫ**

Зарегистрирована в Едином реестре
зарегистрированных систем добровольной сертификации
Федеральным агентством по техническому регулированию и метрологии
Российской Федерации

РЕГИСТРАЦИОННЫЙ НОМЕР РОСС RU.Я664.04ВСД0 от 12 июля 2010

Орган по сертификации: АССОЦИАЦИЯ СУДЕБНЫХ ЭКСПЕРТОВ
«НАЦИОНАЛЬНАЯ ПАЛАТА СУДЕБНОЙ ЭКСПЕРТИЗЫ»

СЕРТИФИКАТ СООТВЕТСТВИЯ



№ 398/20

Действителен
с «21» октября 2022 г.
по «20» октября 2025 г.

ТЮРЮБЕКОВ ВИТАЛИЙ НАВИОЛАЕВИЧ

соответствует требованиям «Системы сертификации судебных экспертов,
организаций и лабораторий, оказывающих услуги в области судебной
экспертизы» и является компетентным специалистом в области

СУДЕБНОЙ СТРОИТЕЛЬНО-ТЕХНИЧЕСКОЙ ЭКСПЕРТИЗЫ

(область специализации)

Основанием выдачи сертификата является решение Органа сертификации № 682 от
21.10.2022 г.

Исполнительный директор



И.Ю. Крюкова

ОБЩЕСТВО С ОГРАНИЧЕННОЙ ОТВЕТСТВЕННОСТЬЮ

«ИСКАТЕЛЬ-2»



СВИДЕТЕЛЬСТВО О ПОВЕРКЕ

№ С-АКЗ/08-02-2023/ 2 2 1 8 4 3 9 0 5

Действительно до 07 февраля 2024 г.

Средство измерений Дальномер лазерный GLM 500
наименование, тип, модификация средства измерений

75550-19

регистрационный номер в Федеральном информационном фонде по обеспечению единства измерений
присвоенный при утверждении

заводской (серийный) номер: 028518523

в составе -----

номер знака предыдущей поверки -----

поверено в полном объеме
наименование единиц величин, диапазон измерений, на которых поверено средство измерений

в соответствии с МП АПМ 105-18
наименование или обозначение документа, на основании которого выполнена поверка

с применением эталонов: 3.2.АКЗ.0123.2019 3.2.АКЗ.0133.2019 3.2.АКЗ.0137.2019
3.2.АКЗ.0138.2019 3.2.АКЗ.0145.2019

регистрационный номер и (или) наименование, тип, заводской номер, разряд, класс или
погрешность эталонов, применяемых при поверке

при следующих значениях влияющих факторов: Температура +22°C,
перечень влияющих факторов

атмосферное давление 741 мм рт.ст., относительная влажность 56%
нормированных в документе на методику поверки, с указанием их значений

и на основании результатов периодической (первичной) поверки признано
ненужное зачеркнуть

пригодным к применению.

Знак поверки: ----- Номер записи сведений о результатах поверки в ФГИФ ОЕИ 2 2 1 8 4 3 9 0 5

Главный метролог ----- Муравская Ирина Ивановна /
должность руководителя подразделения ----- ----- фамилия, имя и отчество (при наличии)

Поверитель ----- / Карпов Леонид Ермолаевич /
----- фамилия, имя и отчество (при наличии)



Дата поверки 08 февраля 2023 г.

серия С-АКЗ-К №0000460

www.iskatel2.ru; e-mail: zakaz@iskatel2.ru +7 (495) 308-22-82

ОБЩЕСТВО С ОГРАНИЧЕННОЙ ОТВЕТСТВЕННОСТЬЮ

«ИСКАТЕЛЬ-2»



Метрологическая служба ООО «Искатель-2» в области обеспечения единства измерений

СЕРТИФИКАТ КАЛИБРОВКИ

Calibration certificate

Номер сертификата 0637/К
Certificate number

Стр. 1 из 2
Page of

Дата калибровки 08.02.2023 г.
Date when calibration

Серийный номер T120911/AIL1237
Serial number

Объект калибровки Нивелир лазерный ADA Cube 2-360
Item calibrated

Заказчик Стяжкин Алексей Сергеевич ИНН 222109443933
Customer
Информация о заказчике, адрес/name of the customer, address

Наименование эталона / description of measurement standard
3.2.АКЗ.0131.2019, 3.2.АКЗ.0136.2019, 3.2.АКЗ.0138.2019, 3.2.АКЗ.0145.2019

Методика калибровки 002.2016.274.КС22
Calibration procedure

Все измерения имеют прослеживаемость к единицам Международной системы СИ, которые воспроизводятся национальными эталонами НМИ. Данный сертификат может быть воспроизведен только полностью. Любая публикация или частичное воспроизведение содержания сертификата возможны с письменного разрешения организации, выдавшей сертификат.
All measurements are traceable to the SI units which are realized by national measurement standards of NMI. This certificate shall not be reproduced, except in full. Any publication extracts from the calibration certificate requires written approval of the issuing NMI.

Условия калибровки / Calibration conditions

Температура окружающего воздуха 22°C, Относительная влажность воздуха 56%



Уполномоченная подпись
Authorizing signature

Карпов Л.Е., Техник МС
ФИО и должность / name and function

08.02.2023 г.
Дата выдачи/
date of issue

И2 № К46934

ОБЩЕСТВО С ОГРАНИЧЕННОЙ ОТВЕТСТВЕННОСТЬЮ

«ИСКАТЕЛЬ-2»



Метрологическая служба ООО «Искатель-2» в области обеспечения единства измерений

СЕРТИФИКАТ КАЛИБРОВКИ

Calibration certificate

Номер сертификата 3597/К
Certificate number

Дата калибровки 11.10.2023 г.
Date when calibration

Объект калибровки Уровень строительный Stabila 200 см
Item calibrated

Серийный номер 02292

Заказчик Тюрюбеков Виталий Навиолаевич ИНН 342910287024
Customer Information about the customer, address/name of the customer, address

Наименование эталона / description of measurement standard
3.2.АКЗ.0129.2019, 3.2.АКЗ.0123.2019, 3.2.АКЗ.0138.2019

Методика калибровки 002.2016.274.КС21
Calibration procedure

Все измерения имеют прослеживаемость к единицам Международной системы СИ, которые воспроизводятся национальными эталонами НМИ. Данный сертификат может быть воспроизведен только полностью. Любая публикация или частично воспроизведение содержания сертификата возможны с письменного разрешения организации, выдавшей сертификат.
All measurements are traceable to the SI units which are realized by national measurement standards of NMI. This certificate shall not be reproduced, except in full. Any publication extracts from the calibration certificate requires written approval of the issuing NMI.

Условия калибровки / Calibration conditions

Температура окружающего воздуха 22°C. Относительная влажность воздуха 56%

Результаты калибровки
Calibration results

Наименование	Длина, мм	Результат калибровки*
Уровень строительный Stabila 200 см	2000	соответствует

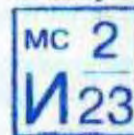
*Указывается соответствие или несоответствие СИ требованиям технической документации производителя и методики калибровки: 002.2016.274.КС21

Рекомендуемый межкалибровочный интервал: 12 месяцев.

Подпись лица, выполнившего калибровку
Signature of the person who has performed calibration


подпись / signature

Карпов Л.Е., Техник МС
ФИО и должность / name and function



11.10.2023 г.
Дата выдачи / date of issue

И2 № Г 32970

ОБЩЕСТВО С ОГРАНИЧЕННОЙ ОТВЕТСТВЕННОСТЬЮ

«ИСКАТЕЛЬ-2»



Метрологическая служба ООО «Искатель-2» в области обеспечения единства измерений

СЕРТИФИКАТ КАЛИБРОВКИ

Calibration certificate

Номер сертификата 3598/К
Certificate number

Дата калибровки 11.10.2023 г.
Date when calibration

Объект калибровки Набор щупов Yato YT-7220
Item calibrated

Серийный номер инв.012

Заказчик Тюрюбеков Виталий Навиолаевич ИНН 342910287024
Customer Информация о заказчике, адрес/name of the customer, address

Наименование эталона / description of measurement standard
3.2.АКЗ.0143.2019, 3.2.АКЗ.0138.2019, 3.2.АКЗ.0145.2019

Методика калибровки 002.2016.274.КС10
Calibration procedure

Все измерения имеют прослеживаемость к единицам Международной системы СИ, которые воспроизводятся национальными эталонами НМИ. Данный сертификат может быть воспроизведен только полностью. Любая публикация или частично воспроизведение содержания сертификата возможны с письменного разрешения организации, выдавшей сертификат. All measurements are traceable to the SI units which are realized by national measurement standards of NMI. This certificate shall not be reproduced, except in full. Any publication extracts from the calibration certificate requires written approval of the issuing NMI.

Условия калибровки / Calibration conditions

Температура окружающего воздуха 22°C, Относительная влажность воздуха 56%

Результаты калибровки
Calibration results

Наименование	Диапазон измерения, мм	Результат калибровки*
Набор щупов Yato YT-7220	0,02-1,00	соответствует

*Указывается соответствие или несоответствие СИ требованиям технической документации производителя и методики калибровки: 002.2016.274.КС10

Рекомендуемый межкалибровочный интервал: 12 месяцев.

Подпись лица, выполнившего калибровку
Signature of the person who has performed calibration

подпись / signature

Карпов Л.Е., Техник МС
ФИО и должность / name and function

11.10.2023 г.
Дата выдачи / date of issue

И2 № Г 32968



ОБЩЕСТВО С ОГРАНИЧЕННОЙ ОТВЕТСТВЕННОСТЬЮ

«ИСКАТЕЛЬ-2»



Метрологическая служба ООО «Искатель-2» в области обеспечения единства измерений

СЕРТИФИКАТ КАЛИБРОВКИ

Calibration certificate

Номер сертификата 3599/К
Certificate number

Дата калибровки 11.10.2023 г.
Date when calibration

Объект калибровки Рулетка измерительная 7,5м
Item calibrated

Серийный номер инв. 013

Заказчик Тюрюбеков Виталий Навиолаевич ИНН 342910287024
Customer
Информация о заказчике, адрес/name of the customer, address

Наименование эталона / description of measurement standard
3.2.АКЗ.0111.2019,3.2.АКЗ.0138.2019

Методика калибровки 002.2016.274.КС14
Calibration procedure

Все измерения имеют прослеживаемость к единицам Международной системы SI, которые воспроизводятся национальными эталонами НМИ. Данный сертификат может быть воспроизведен только полностью. Любая публикация или частично воспроизведение содержания сертификата возможны с письменного разрешения организации, выдавшей сертификат.
All measurements are traceable to the SI units which are realized by national measurement standards of NMI. This certificate shall not be reproduced, except in full. Any publication extracts from the calibration certificate requires written approval of the issuing NMI

Условия калибровки / Calibration conditions

Температура окружающего воздуха 22°C, Относительная влажность воздуха 56%

Результаты калибровки
Calibration results

Наименование	Результат калибровки*	Диапазон измерения
Рулетка измерительная 7,5м	соответствует	0-7500 мм

*Указывается соответствие или несоответствие СИ требованиям технической документации производителя и методики калибровки: 002.2016.274.КС14

Рекомендуемый межкалибровочный интервал: 12 месяцев.

Подпись лица, выполнившего калибровку
Signature of the person who has performed calibration



подпись / signature

Карпов Л.Е., Техник МС
ФИО и должность / name and function



11.10.2023 г.
Дата выдачи / date of issue

И2 № Г 32884

ОБЩЕСТВО С ОГРАНИЧЕННОЙ ОТВЕТСТВЕННОСТЬЮ

«ИСКАТЕЛЬ-2»



Метрологическая служба ООО «Искатель-2» в области обеспечения единства измерений

СЕРТИФИКАТ КАЛИБРОВКИ

Calibration certificate

Номер сертификата 0635/К
Certificate number

Стр. 1 из 2
Page of

Дата калибровки 08.02.2023 г.
Date when calibration

Серийный номер Ивв.013
Serial number

Объект калибровки Штангенциркуль ВИХРЬ ПЦ-I-150-0,02
Item calibrated

Заказчик Стяжкин Алексей Сергеевич ИНН 222109443933
Customer
Информация о заказчике, адрес/name of the customer, address

Наименование эталона / description of measurement standard
3.2.АКЗ.0093.2019, 3.2.АКЗ.0138.2019, 3.2.АКЗ.0145.2019

Методика калибровки 002.2016.274.КС37
Calibration procedure

Все измерения имеют прослеживаемость к единицам Международной системы СИ, которые воспроизводятся национальными эталонами НМИ. Данный сертификат может быть воспроизведен только полностью. Любая публикация или частичное воспроизведение содержания сертификата возможны с письменного разрешения организации, выдавшей сертификат.
All measurements are traceable to the SI units which are realized by national measurement standards of NMI. This certificate shall not be reproduced, except in full. Any publication extracts from the calibration certificate requires written approval of the issuing NMI.

Условия калибровки / Calibration conditions

Температура окружающего воздуха 22°C. Относительная влажность воздуха 56%



Утверждающая подпись /
Authorizing signature

Карнов Л.Е., Техник МС
ФИО и должность / name and function

08.02.2023 г.
Дата выдачи/
date of issue

И2 №К46935

ОБЩЕСТВО С ОГРАНИЧЕННОЙ ОТВЕТСТВЕННОСТЬЮ

«ИСКАТЕЛЬ-2»



Метрологическая служба ООО «Искатель-2» в области обеспечения единства измерений

СЕРТИФИКАТ КАЛИБРОВКИ

Calibration certificate

Номер сертификата 5509/V
Certificate number

Дата калибровки 31.07.2023 г.
Date when calibration

Объект калибровки Уровень электронный STABILA 196-2-M electronic IP 65 80см
Item calibrated

Серийный номер 176716

Заказчик ООО "Строительная Экспертиза" ИНН 5036134053
Customer Information about the customer, address

Наименование эталона / description of measurement standard
3.2.АКЗ.0129.2019, 3.2.АКЗ.0123.2019, 3.2.АКЗ.0138.2019

Методика калибровки 002.2016.274.КС21
Calibration procedure

Все измерения имеют прослеживаемость к единицам Международной системы СИ, которые воспроизводятся национальными эталонами НМИ. Данный сертификат может быть воспроизведен только полностью. Любая публикация или частично воспроизведенное содержание сертификата возможны с письменного разрешения организации, выдавшей сертификат.
All measurements are traceable to the SI units which are realized by national measurement standards of NMI. This certificate shall not be reproduced, except in full. Any publication extracts from the calibration certificate requires written approval of the issuing NMI

Условия калибровки / Calibration conditions

Температура окружающего воздуха 22°C, Относительная влажность воздуха 56%

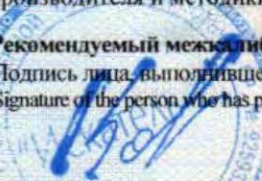
Результаты калибровки
Calibration results

Наименование	Результат калибровки*	Примечание
Уровень электронный STABILA 196-2-M electronic IP 65 80см	соответствует	-

*Указывается соответствие или несоответствие СИ требованиям технической документации производителя и методики калибровки: 002.2016.274.КС21

Рекомендуемый межкалибровочный интервал: 12 месяцев.

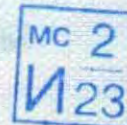
Подпись лица, выполнившего калибровку
Signature of the person who has performed calibration


подпись / signature

Карпов Л.Е., Техник МС
ФИО и должность / name and function

31.07.2023 г.
Дата выдачи / date of issue

И2 № Г 32260



5.3. КОПИИ РЕГИСТРАЦИОННЫХ И РАЗРЕШИТЕЛЬНЫХ ДОКУМЕНТОВ ЭКСПЕРТНОГО УЧРЕЖДЕНИЯ

УТВЕРЖДЕНА
приказом Федеральной службы
по экологическому, технологическому
и атомному надзору
от 4 марта 2019 г. N 86

ВЫПИСКА ИЗ РЕЕСТРА ЧЛЕНОВ САМОРЕГУЛИРУЕМОЙ ОРГАНИЗАЦИИ

«12» мая 2021 г.

№ 0000000000000000000003493

**Ассоциация Саморегулируемая организация «МежРегионИзыскания»
(Ассоциация СРО «МРИ»)**

СРО, основанные на членстве лиц, выполняющих инженерные изыскания

190000, г. Санкт-Петербург, переулок Гривцова, дом 4, корпус 2, лит А, 3 этаж, офис 62, <http://sro-mri.ru>, info@sro-mri.ru

Регистрационный номер в государственном реестре саморегулируемых организаций
СРО-И-035-26102012

выдана Обществу с ограниченной ответственностью "Экспертное бюро "ВОТУМ"

Наименование	Сведения
1. Сведения о члене саморегулируемой организации:	
1.1. Полное и (в случае, если имеется) сокращенное наименование юридического лица или фамилия, имя, (в случае, если имеется) отчество индивидуального предпринимателя	Общество с ограниченной ответственностью "Экспертное бюро "ВОТУМ" (ООО "Экспертное бюро "ВОТУМ")
1.2. Идентификационный номер налогоплательщика (ИНН)	9706015686
1.3. Основной государственный регистрационный номер (ОГРН) или основной государственный регистрационный номер индивидуального предпринимателя (ОГРНИП)	1217700211750
1.4. Адрес места нахождения юридического лица	119180, РОССИЯ, г. Москва, г. Москва, Муниципальный Округ Якиманка ВН.ТЕР.Г., пер 1-й Голутвинский, .. д. 3-5, стр. 1, этаж 1, пом/ком I/12
1.5. Место фактического осуществления деятельности (только для индивидуального предпринимателя)	---
2. Сведения о членстве индивидуального предпринимателя или юридического лица в саморегулируемой организации:	
2.1. Регистрационный номер члена в реестре членов саморегулируемой организации	3025
2.2. Дата регистрации юридического лица или индивидуального предпринимателя в реестре членов саморегулируемой организации	12 мая 2021 г.
2.3. Дата и номер решения о приеме в члены саморегулируемой организации	12 мая 2021 г., №19-02-ПП/21
2.4. Дата вступления в силу решения о приеме в члены саморегулируемой организации	12 мая 2021 г.
2.5. Дата прекращения членства в саморегулируемой организации	---
2.6. Основания прекращения членства в саморегулируемой организации	---
3. Сведения о наличии у члена саморегулируемой организации права выполнения работ:	
3.1. Дата, с которой член саморегулируемой организации имеет право изыскания, осуществлять подготовку проектной документации, капитальный ремонт, снос объектов капитального строительства	выполнять инженерные строительство, реконструкцию, по договору подряда на
выполнение инженерных изысканий, строительного подряда, по договору подряда на осуществление сноса:	подготовку проектной документации, по договору
в отношении объектов капитального строительства (кроме особо опасных, технически сложных и уникальных объектов, объектов использования	в отношении особо опасных, технически сложных и уникальных объектов капитального строительства (кроме объектов использования атомной
	в отношении объектов использования атомной энергии

атомной энергии)	энергии)	
12 мая 2021 г.	---	---

3.2. Сведения об уровне ответственности члена саморегулируемой организации по обязательствам по договору подряда на **выполнение инженерных изысканий**, подготовку проектной документации, по договору строительного подряда, по договору подряда на осуществление сноса, и стоимости работ по одному договору, в соответствии с которым указанным членом внесен взнос в компенсационный фонд возмещения вреда:

а) первый	Есть	стоимость работ по договору не превышает 25 000 000 рублей
б) второй	—	стоимость работ по договору не превышает 50 000 000 рублей
в) третий	—	стоимость работ по договору не превышает 300 000 000 рублей
г) четвертый	—	стоимость работ по договору составляет 300 000 000 рублей и более
д) пятый	—	---
е) простой	—	---

3.3. Сведения об уровне ответственности члена саморегулируемой организации по обязательствам по договору подряда на **выполнение инженерных изысканий**, подготовку проектной документации, по договору строительного подряда, по договору подряда на осуществление сноса, заключенным с использованием конкурентных способов заключения договоров, и предельному размеру обязательств по таким договорам, в соответствии с которым указанным членом внесен взнос в компенсационный фонд обеспечения договорных обязательств:

а) первый	---	предельный размер обязательств по договорам не превышает 25 000 000 рублей
б) второй	---	предельный размер обязательств по договорам не превышает 50 000 000 рублей
в) третий	---	предельный размер обязательств по договорам не превышает 300 000 000 рублей
г) четвертый	---	предельный размер обязательств по договорам составляет 300 000 000 рублей и более
д) пятый	---	---

4. Сведения о приостановлении права выполнять инженерные изыскания, осуществлять подготовку проектной документации, строительство, реконструкцию, капитальный ремонт, снос объектов капитального строительства:

4.1. Дата, с которой приостановлено право выполнения работ	---
4.2. Срок, на который приостановлено право выполнения работ	---

Исполнительный директор
М.П.



А.Ю. Базаров

9706015686-20230707-1051

(регистрационный номер выписки)

07.07.2023

(дата формирования выписки)

ВЫПИСКА

из единого реестра сведений о членах саморегулируемых организаций в области инженерных изысканий и в области архитектурно-строительного проектирования и их обязательствах

Настоящая выписка содержит сведения о юридическом лице (индивидуальном предпринимателе), выполняющем инженерные изыскания:

Общество с ограниченной ответственностью "Экспертное бюро "ВОТУМ"

(полное наименование юридического лица/ФИО индивидуального предпринимателя)

1217700211750

(основной государственный регистрационный номер)

1. Сведения о члене саморегулируемой организации:		
1.1	Идентификационный номер налогоплательщика	9706015686
1.2	Полное наименование юридического лица (Фамилия Имя Отчество индивидуального предпринимателя)	Общество с ограниченной ответственностью "Экспертное бюро "ВОТУМ"
1.3	Сокращенное наименование юридического лица	ООО "Экспертное бюро "ВОТУМ"
1.4	Адрес юридического лица Место фактического осуществления деятельности (для индивидуального предпринимателя)	119180, Россия, Москва, г. Москва, Муниципальный Округ Якиманка ВН.ТЕР.Г., пер 1-Й Голутвинский, .. д. 3-5, стр. 1, этаж 1, пом/ком I
1.5	Является членом саморегулируемой организации	Ассоциация Саморегулируемая организация "Межрегионизыскания" (СРО-И-035-26102012)
1.6	Регистрационный номер члена саморегулируемой организации	И-035-009706015686-3013
1.7	Дата вступления в силу решения о приеме в члены саморегулируемой организации	12.05.2021
1.8	Дата и номер решения об исключении из членов саморегулируемой организации, основания исключения	
2. Сведения о наличии у члена саморегулируемой организации права выполнять инженерные изыскания:		
2.1 в отношении объектов капитального строительства (кроме особо опасных, технически сложных и уникальных объектов, объектов использования атомной энергии) (дата возникновения/изменения права)	2.2 в отношении особо опасных, технически сложных и уникальных объектов капитального строительства (кроме объектов использования атомной энергии) (дата возникновения/изменения права)	2.3 в отношении объектов использования атомной энергии (дата возникновения/изменения права)
Да, 12.05.2021	Нет	Нет





**СИСТЕМА ДОБРОВОЛЬНОЙ СЕРТИФИКАЦИИ
«РосПромСертификация»
№ РОСС RU.32047.04РОПО**

Орган по сертификации:
Общество с ограниченной ответственностью
«ПрофСтройСтандарт»
115191, г. Москва, Гамсоновский переулок, д. 2, стр. 1, этаж 2, пом. 209,
8 (495) 221-78-07, prof.ISO@mail.ru

СЕРТИФИКАТ СООТВЕТСТВИЯ

№ RPS.RU.3511.21

Выдан
Обществу с ограниченной ответственностью
«Экспертное бюро «ВОТУМ»

ИНН 9706015686

**119180, г. Москва., Муниципальный Округ Якиманка ВН.ТЕР.Г., пер 1-Й
Голутвинский., д. 3-5, стр. 1, этаж 1, пом/ком I/12**

Настоящий сертификат удостоверяет:

Применительно к работам по инженерным изысканиям

**СООТВЕТСТВУЕТ ТРЕБОВАНИЯМ
ГОСТ Р ИСО 9001-2015 (ISO 9001:2015)**

Настоящий сертификат обязывает организацию поддерживать систему менеджмента в соответствии с вышеуказанным стандартом, что будет находиться под контролем Органа по сертификации систем менеджмента ООО «ПрофСтройСтандарт» и подтверждаться при прохождении ежегодного инспекционного контроля

Дата выдачи: 12 мая 2021 г.

Действителен до: 12 мая 2024 г.

**Руководитель органа по сертификации
систем менеджмента**

М.П.



Володина А.А.

Настоящий сертификат обязывает организацию поддерживать состояние выполняемых работ в соответствии с вышеуказанным стандартом, что будет находиться под контролем органа по сертификации системы «ПрофСтройСтандарт» и подтверждаться при прохождении ежегодного инспекционного контроля



СИСТЕМА ДОБРОВОЛЬНОЙ СЕРТИФИКАЦИИ
«РосПромСертификация»
№ РОСС RU.32047.04РОПО

ОРГАН ПО СЕРТИФИКАЦИИ СИСТЕМ МЕНЕДЖМЕНТА
Общество с ограниченной ответственностью
«ПрофСтройСтандарт»
115191, г. Москва, Гамсоновский переулок, д. 2, стр. 1, этаж 2, пом. 209,
8 (495) 221-78-07, prof.ISO@mail.ru

СЕРТИФИКАТ
О ПРОХОЖДЕНИИ ЕЖЕГОДНОГО
ИНСПЕКЦИОННОГО КОНТРОЛЯ
№ RPS.RU.4771.23

Выдан
Обществу с ограниченной ответственностью
«Экспертное бюро «ВОТУМ»

ИНН 9706015686

Настоящий сертификат удостоверяет:

СИСТЕМА МЕНЕДЖМЕНТА КАЧЕСТВА

Применительно к работам по инженерным изысканиям

СООТВЕТСТВУЕТ ТРЕБОВАНИЯМ
ГОСТ Р ИСО 9001-2015 (ISO 9001:2015)

В ходе проведенной ежегодной инспекционной проверки экспертной комиссией органа по сертификации системы «РосПромСертификация» установлено, что состояние выполняемых работ находится в соответствии с вышеуказанным стандартом

Дата выдачи: 6 марта 2023 г.

Действителен до: 6 марта 2024 г.

Руководитель органа по сертификации
систем менеджмента

М.П.



Володина А.А.

Настоящий Договор является договором-офертой по которому Страховщик предлагает заключить договор страхования гражданской ответственности в случае причинение вреда вследствие недостатков работ, которые оказывают влияние на безопасность объектов капитального строительства на основании Правил страхования гражданской ответственности в случае причинения вреда вследствие недостатков работ, которые оказывают влияние на безопасность объектов капитального строительства», утвержденных приказом № 105 от 15.04.2019г. (далее – Правила страхования).

Акцентом настоящего Договора в соответствии со ст. 438 ГК РФ является факт уплаты страховой премии в полном размере Страхователем. Датой акцепта является дата оплаты страховой премии в полном размере. Уплата страховой премии в полном размере является согласием Страхователя на заключение настоящего Договора страхования на предложенных Страховщиком условиях и подтверждает факт принятия Страхователем Договора страхования.

Правила страхования размещены в сети Интернет на официальном сайте Страховщика по адресу: https://energogarant.ru/upload/iblock/802/Pravila_105-ot-15.04.2019_SRO-otv-za-vred.pdf

СТРАХОВЩИК

Наименование	ПАО «САК «ЭНЕРГОГАРАНТ» (Столичный филиал) Лицензия С.Л № 1834 от 01.02.2016 г., выдана ЦБ РФ				
Юридический адрес:	129110, г. Москва, Суворовская пл., д. 2, стр. 39				
ИНН	7705041231	КПП	770543001	ОГРН	1027739068060
Телефон	+7 (495) 737-03-30	e-mail	energy@msk-garant.ru	Сайт	www.energogarant.ru

СТРАХОВАТЕЛЬ (Застрахованное лицо)

Наименование	ООО «Экспертное бюро «Вотум»				
Юридический адрес:	119180, г. Москва, муниципальный округ Якиманка вн.тер.г., 1-й голутвинский пер., д. 3-5, стр. 1, этаж 1, пом/ком 1/12,				
ИНН	9706015686	КПП	770601001	ОГРН	1217700211750
Телефон	-	e-mail	-	Сайт	-

САМОРЕГУЛИРУЕМАЯ ОРГАНИЗАЦИЯ

Наименование	Ассоциация Саморегулируемая организация «МежРегионИзыскания»
--------------	--

ОБЪЕКТ СТРАХОВАНИЯ

Объектом страхования являются имущественные интересы Страхователя (Застрахованного лица), связанные с риском наступления его ответственности за причинение вреда жизни, здоровью или имуществу граждан, имуществу юридических лиц, муниципальных образований, субъектов Российской Федерации или Российской Федерации вследствие недостатков работ которые оказывают влияние на безопасность объектов капитального строительства по инженерным изысканиям для строительства, реконструкции, капитального ремонта объектов капитального строительства.

СТРАХОВОЙ СЛУЧАЙ

Факт причинения в период действия Договора вреда жизни или здоровью физических лиц, имуществу физических или юридических лиц, государственному или муниципальному имуществу, окружающей среде, жизни или здоровью животных, растениям, объектам культурного наследия (памятникам истории и культуры) народов Российской Федерации, вследствие непреднамеренно допущенных недостатков застрахованных работ в указанный в Договоре страхования период, которые оказывают влияние на безопасность объектов капитального строительства по инженерным изысканиям для строительства, реконструкции, капитального ремонта объектов капитального строительства и выполненных на территории страхования, повлекший возникновение гражданской ответственности Страхователя (Застрахованного лица);

Либо факт причинения в период действия Договора вреда, повлекший возникновение гражданской ответственности Страхователя (Застрахованного лица) на основании предъявленных к нему требований в порядке регресса собственником или концессионером, либо страховщиками, застраховавшими их ответственность по соответствующим требованиям вследствие разрушения, повреждения здания, сооружения либо части здания или сооружения, и осуществившими в связи с этим компенсационные выплаты в размере, предусмотренном законом; Либо факт причинения в период действия Договора вреда, повлекший возникновение гражданской ответственности Страхователя (Застрахованного лица) на основании предъявленных к нему требований в порядке регресса застройщиком или техническим заказчиком (если соответствующим Договором предусмотрена обязанность технического заказчика возместить причинный вред), либо страховщиками, застраховавшими их ответственность по соответствующим требованиям вследствие разрушения, повреждения здания, сооружения либо части здания или сооружения, и осуществившими в связи с этим компенсационные выплаты в размере, предусмотренном законом.

Срок действия Договора страхования с 00 часов 00	7 мая 2022 г.	по 24 часа 00 минут	6 мая 2023 г.
--	---------------	---------------------	---------------

но не ранее нуля часов дня, следующего после уплаты полной суммы страховой премии

Территория страхования: Российская Федерация

Ретроактивный период по настоящему Договору устанавливается сроком в I (один) год, до даты начала действия настоящего Договора.

Страховая сумма (руб.)	Франшиза, лимит ответственности	Страховая премия (руб.)
2 500 000,00	Не установлены	5 000,00

Работы, ответственность по которым застрахована соответствуют уровню ответственности: " I "

Договор страхования распространяется исключительно на работы, по инженерным изысканиям для строительства, реконструкции, капитального ремонта объектов капитального строительства, при наличии у Страхователя соответствующего права, подтвержденного решением СРО, кроме выполнения их на особо опасных, технически сложных и уникальных объектах, объектов использования атомной энергии, в том числе работы, выполнявшиеся в течение ретроактивного периода, установленного настоящим Договором

ОСОБЫЕ УСЛОВИЯ

В случае противоречий между условиями настоящего Договора и Правилами страхования, условия настоящего Договора имеют преимущественную силу. К отношениям Сторон, не урегулированных настоящим Договором, применяются условия Правил страхования гражданской ответственности в случае причинения вреда вследствие недостатков работ, которые оказывают влияние на безопасность объектов капитального строительства № 105 от 15.04.2019 г. Страхователь с Правилами страхования ознакомлен и получил их при подписании настоящего Договора.

Настоящий Договор составлен в трех экземплярах, имеющих равную юридическую силу. За нарушение принятых на себя обязательств, Стороны несут ответственность в соответствии с действующим законодательством РФ.

Акцентом настоящего Договора Страхователь подтверждает, что:

- согласен на Условия настоящего Договора страхования;

- с действующими Правилами страхования ознакомлен и согласен, а так же проинформирован о возможности дополнительно с ними ознакомиться и самостоятельно получить на интернет сайте Страховщика по адресу <http://www.energogarant.ru/> или получить их по месту нахождения Страховщика, а так же проинформирован о возможности получить Правила страхования на бумажном носителе по его запросу;

- согласен на обработку своих персональных данных, указанных в настоящем Договоре, Страховщиком и уполномоченными третьими лицами, в соответствии с Федеральным законом «О персональных данных» № 152-ФЗ от 27.07.2006 г.

Страховщик (Представитель Страховщика)
Директор Департамента комплексных продаж Щербинин А.И.
Доверенность № 11/21/019 от 26 ноября 2021 г.



Настоящий Договор является договором-офертой по которому Страховщик предлагает заключить договор страхования гражданской ответственности в случае причинение вреда вследствие недостатков работ, которые оказывают влияние на безопасность объектов капитального строительства на основании Правил страхования гражданской ответственности в случае причинения вреда вследствие недостатков работ, которые оказывают влияние на безопасность объектов капитального строительства, утвержденных приказом № 105 от 15.04.2019г. (далее – Правила страхования).

Акцентом настоящего Договора в соответствии со ст. 438 ГК РФ является факт уплаты страховой премии в полном размере Страхователем. Датой акцента является дата оплаты страховой премии в полном размере. Уплата страховой премии в полном размере является согласием Страхователя на заключение настоящего Договора страхования на предложенных Страховщиком условиях и подтверждает факт принятия Страхователем Договора страхования.

Правила страхования размещены в сети Интернет на официальном сайте Страховщика по адресу: https://energogarant.ru/upload/iblock/802/Pravila_105-ot-15.04.2019_SRO-otv-za-vred.pdf

СТРАХОВЩИК

Наименование	ПАО «САК «ЭНЕРГОГАРАНТ» (Столичный филиал) Лицензия СЛ № 1834 от 01.02.2016 г., выдана ЦБ РФ				
Юридический адрес:	129110, г. Москва, Суворовская пл., д. 2, стр. 39				
ИНН	7705041231	КПП	770543001	ОГРН	1027739068060
Телефон	+7 (495) 737-03-30	e-mail	energy@msk-garant.ru	Сайт	www.energogarant.ru

СТРАХОВАТЕЛЬ (Застрахованное лицо)

Наименование	ООО «ЭКСПЕРТНОЕ БЮРО "ВОТУМ"»				
Юридический адрес:	119180, РОССИЯ, Г. МОСКВА, МУНИЦИПАЛЬНЫЙ ОКРУГ ЯКИМАНКА ВН ТЕР. Г., 1-Й ГОЛУТВИНСКИЙ ПЕР., Д. 3-5, СТР. 1, ЭТАЖ 1, ПОМ/КОМ 1/12				
ИНН	9706015686	КПП	770601001	ОГРН	1217700211750
Телефон	-	e-mail	-	Сайт	-

САМОРЕГУЛИРУЕМАЯ ОРГАНИЗАЦИЯ

Наименование	Ассоциация Саморегулируемая организация «МежРегионИзыскания»				
--------------	--	--	--	--	--

ОБЪЕКТ СТРАХОВАНИЯ

Объектом страхования являются имущественные интересы Страхователя (Застрахованного лица), связанные с риском наступления его ответственности за причинение вреда жизни, здоровью или имуществу граждан, имуществу юридических лиц, муниципальных образований, субъектов Российской Федерации или Российской Федерации вследствие недостатков работ которые оказывают влияние на безопасность объектов капитального строительства по выполнению инженерных изысканий для строительства, реконструкции, капитального ремонта объектов капитального строительства.

СТРАХОВОЙ СЛУЧАЙ

Факт причинения в период действия Договора вреда жизни или здоровью физических лиц, имуществу физических или юридических лиц, государственному или муниципальному имуществу, окружающей среде, жизни или здоровью животных, растениям, объектам культурного наследия (памятникам истории и культуры) народов Российской Федерации, вследствие непреднамеренно допущенных недостатков застрахованных работ в указанный в Договоре страхования период, которые оказывают влияние на безопасность объектов капитального строительства по выполнению инженерных изысканий для строительства, реконструкции, капитального ремонта объектов капитального строительства и выполненных на территории страхования, повлекший возникновение гражданской ответственности Страхователя (Застрахованного лица);

Либо факт причинения в период действия Договора вреда, повлекший возникновение гражданской ответственности Страхователя (Застрахованного лица) на основании предъявленных к нему требований в порядке регресса собственником или концессионером, либо страховщиками, застрахованными их ответственность по соответствующим требованиям вследствие разрушения, повреждения здания, сооружения либо части здания или сооружения, и осуществившими в связи с этим компенсационные выплаты в размере, предусмотренном законом; Либо факт причинения в период действия Договора вреда, повлекший возникновение гражданской ответственности Страхователя (Застрахованного лица) на основании предъявленных к нему требований в порядке регресса застройщиком или техническим заказчиком (если соответствующим Договором предусмотрена обязанность технического заказчика возместить причинный вред), либо страховщиками, застрахованными их ответственность по соответствующим требованиям вследствие разрушения, повреждения здания, сооружения либо части здания или сооружения, и осуществившими в связи с этим компенсационные выплаты в размере, предусмотренном законом.

Срок действия Договора страхования с 00 часов 00 минут	7 мая 2023 г.	по 24 часа 00 минут	6 мая 2024 г.
но не ранее нуля часов дня, следующего после уплаты полной суммы страховой премии			

Территория страхования: Российская Федерация

Ретроактивный период по настоящему Договору устанавливается сроком в 1 (один) год, до даты начала действия настоящего Договора.

Страховая сумма (руб.)	Франшиза, лимит ответственности	Страховая премия (руб.)
2 500 000,00	Не установлены	5 000,00

Работы, ответственность по которым застрахована соответствуют уровню ответственности: " I "

Договор страхования распространяется исключительно на работы, по выполнению инженерных изысканий для строительства, реконструкции, капитального ремонта объектов капитального строительства, при наличии у Страхователя соответствующего права, подтвержденного решением СРО, кроме выполнения их на особо опасных, технически сложных и уникальных объектах, объектов использования атомной энергии, в том числе работы, выполнявшиеся в течение ретроактивного периода, установленного настоящим Договором страхования.

ОСОБЫЕ УСЛОВИЯ

Договор заключен в пользу третьих лиц (потерпевших - Выгодоприобретателей), которым может быть причинен вред вследствие недостатков работ, которые оказывают влияние на безопасность объектов капитального строительства: по договорам на выполнение инженерных изысканий, подготовку проектной документации, договорам о строительстве, реконструкции, капитальном ремонте (за исключением объектов жилищного фонда), сносе объектов капитального строительства.

К отношениям Сторон, не урегулированных настоящим Договором, применяются условия Правил страхования гражданской ответственности в случае причинения вреда вследствие недостатков работ, которые оказывают влияние на безопасность объектов капитального строительства № 105 от 15.04.2019 г.

Настоящий Договор составлен в трех экземплярах, имеющих равную юридическую силу.

За нарушение принятых на себя обязательств, Стороны несут ответственность в соответствии с действующим законодательством РФ.

Акцентом настоящего Договора Страхователь подтверждает, что:

- согласен на Условия настоящего Договора и Правил страхования № 105 от 15.04.2019 г.;

- с действующими Правилами страхования ознакомлен и согласен, а так же проинформирован о возможности дополнительно с ними ознакомиться и самостоятельно получить на интернет-сайте Страховщика по адресу <http://www.energogagant.ru/> или получить их по месту нахождения Страховщика, а так же проинформирован о возможности получить Правила страхования на бумажном носителе по его запросу;

- согласен на обработку своих персональных данных, указанных в настоящем Договоре, Страховщиком и уполномоченными третьими лицами, в соответствии с Федеральным законом «О персональных данных» № 152-ФЗ от 27.07.2006 г.

Страховщик (Представитель Страховщика)

Директор Департамента комплексных продаж Щербинин А.И.
Доверенность № 11/22/019 от 26 ноября 2022 г.

115035, Москва, Садовническая наб., д. 23

+7 (495) 737-03-30

energy@msk-garant.ru



5.4. КОПИИ УВЕДОМЛЕНИЙ

ТЕЛЕГРАФ ОНЛАЙН

КОПИЯ ТЕЛЕГРАММЫ

МОСКВА 520027 50 22/11 0536=

МОСКВА УЛ МАГИСТРАЛЬНАЯ 5 ДОМ 4 ПОМ III КОМ 70 000 СЗ СЕВЕРО-ВОСТОК СТОЛИЦЫ=

ДОВОЖУ ДО ВАШЕГО СВЕДЕНИЯ, ЧТО 25.11.2023 В 14:00 БУДЕТ ОСУЩЕСТВЛЕН ВЫЕЗД СПЕЦИАЛИСТА ДЛЯ ПРОВЕДЕНИЯ СТРОИТЕЛЬНО-ТЕХНИЧЕСКОГО ИССЛЕДОВАНИЯ КВАРТИРЫ НР ПО АДРЕСУ: Г. МОСКВА, ВН.ТЕР.Г. МУНИЦ. ОКР. МОЛЖАНИНОВСКИЙ, Ш. ЛЕНИНГРАДСКОЕ, Д. 228, КОРП. 6=ТВН-

ТЕЛЕГРАММА ОТПРАВЛЕНА С ПОМОЩЬЮ СЕРВИСА ТЕЛЕГРАФ ОНЛАЙН TELEGRAF.RU

КОПИЯ ВЕРНА НАЧАЛЬНИК СМЕНЫ



Ишакова Т.А.

