



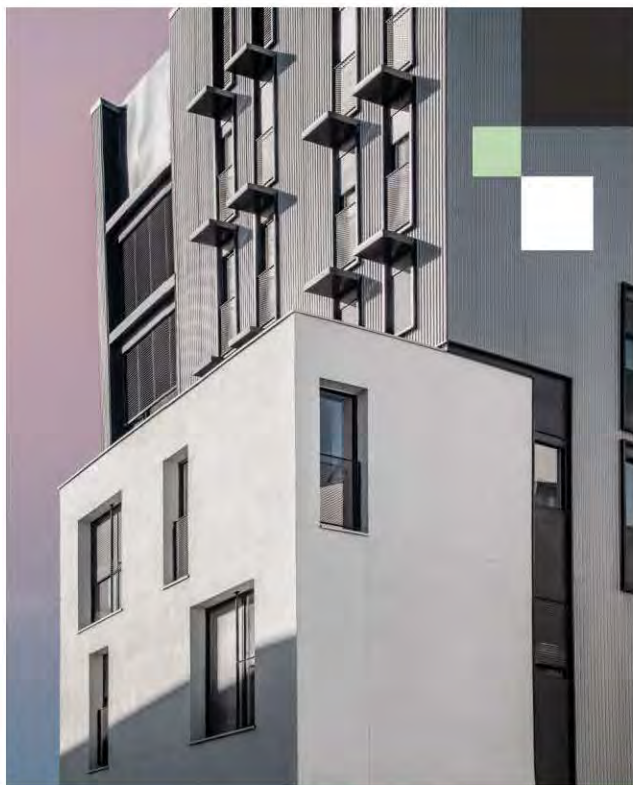
ЭКСПЕРТНОЕ БЮРО
VOTUM

УТВЕРЖДАЮ:

Генеральный директор

ООО «Экспертное бюро «Вотум»

_____ / Иванова В.В.



ЗАКЛЮЧЕНИЕ СПЕЦИАЛИСТА

по результатам строительно-технического исследования квартиры, расположенной по адресу: г. Москва, вн.тер.г. муниципальный округ Строгино, б-р Строгинский, д. 26, к. 2

Основание: Договор №ЭФ3957/08-23 от 15.08.2023 года

ОГЛАВЛЕНИЕ

ВЫВОДЫ	3
1. ВВОДНАЯ ЧАСТЬ	4
1.1. ОСНОВАНИЕ ПРОВЕДЕНИЯ ИССЛЕДОВАНИЯ.....	4
1.2. ПОСТАНОВКА ЗАДАНИЯ НА ИССЛЕДОВАНИЕ.....	4
1.3. ВОПРОСЫ, ПОСТАВЛЕННЫЕ ПЕРЕД СПЕЦИАЛИСТОМ.....	4
1.4. СВЕДЕНИЯ ОБ СПЕЦИАЛИСТНОМ УЧРЕЖДЕНИИ, ОБ СПЕЦИАЛИСТАХ, КОТОРЫМ ПОРУЧЕНО ПРОИЗВОДСТВО ИССЛЕДОВАНИЯ.....	4
1.5. СПИСОК ПРЕДСТАВЛЕННЫХ МАТЕРИАЛОВ.....	5
1.6. СВЕДЕНИЯ О ВРЕМЕНИ И МЕСТЕ ПРОВЕДЕНИЯ ИССЛЕДОВАНИЯ, А ТАКЖЕ ОБ УЧАСТНИКАХ ПРОЦЕССА, ПРИСУТСТВОВАВШИХ ПРИ ЕЕ ПРОИЗВОДСТВЕ.....	5
2. ИССЛЕДОВАТЕЛЬСКАЯ ЧАСТЬ	5
2.1. ПРИМЕНЯЕМЫЕ МЕТОДЫ ИССЛЕДОВАНИЯ.....	5
2.2. ПЕРЕЧЕНЬ ПРИМЕНЯЕМЫХ ИЗМЕРИТЕЛЬНЫХ ПРИБОРОВ И ОБОРУДОВАНИЯ.....	6
2.3. ПЕРЕЧЕНЬ ИСПОЛЬЗУЕМЫХ СПРАВОЧНО-НОРМАТИВНЫХ МАТЕРИАЛОВ И ЛИТЕРАТУРНЫХ ИСТОЧНИКОВ.....	6
2.4. ОПИСАНИЕ ОБЪЕКТА ИССЛЕДОВАНИЯ.....	7
2.5. СОДЕРЖАНИЕ И РЕЗУЛЬТАТЫ ИССЛЕДОВАНИЙ.....	19
2.6. ЛОКАЛЬНЫЙ СМЕТНЫЙ РАСЧЕТ.....	26
3. ВЫВОДЫ	65
4. ПРИЛОЖЕНИЯ	66
4.1. КОПИИ ДОКУМЕНТОВ, ПОДТВЕРЖДАЮЩИЕ КВАЛИФИКАЦИЮ СПЕЦИАЛИСТА.....	66
4.2. КОПИИ ДОКУМЕНТОВ, ПОДТВЕРЖДАЮЩИХ ПОВЕРКУ И КАЛИБРОВКУ ИСПОЛЬЗУЕМЫХ ИЗМЕРИТЕЛЬНЫХ ПРИБОРОВ.....	68
4.3. КОПИИ РЕГИСТРАЦИОННЫХ И РАЗРЕШИТЕЛЬНЫХ ДОКУМЕНТОВ ЭКСПЕРТНОГО УЧРЕЖДЕНИЯ.....	71
4.4. КОПИИ УВЕДОМЛЕНИЙ.....	78

ВЫВОДЫ

Отвечая на вопросы, указанные в Договоре №ЭФ3957/08-23 от 15.08.2023г., специалист в ходе проведения независимого исследования определил следующее:

Вопрос №1. «*Определить размер ущерба, причиненного в результате залива квартиры, расположенной по адресу: г. Москва, вн.тер.г. муниципальный округ Строгино, б-р Строгинский, д. 26, к. 2, квартира от 26.02.2023 г.*»

Ответ:

Стоимость устранения выявленных дефектов в квартире в результате залива, находящейся по адресу: г. Москва, вн.тер.г. муниципальный округ Строгино, б-р Строгинский, д. 26, к. 2 приведена в локальном сметном расчете №1 и составила: **485 613,20** (Четыреста восемьдесят пять тысяч шестьсот тринадцать) рублей 20 копеек, включая НДС.

Специалист _____ Тюрюбеков В.Н.

1. ВВОДНАЯ ЧАСТЬ

1.1. ОСНОВАНИЕ ПРОВЕДЕНИЯ ИССЛЕДОВАНИЯ

Заказчик	
Объект исследования	Квартира
Месторасположение объекта	г. Москва, вн.тер.г. муниципальный округ Строгино, б-р Строгинский, д. 26, к. 2
Основание для проведения исследования	Договор №ЭФ3957/08-23 от 15.08.2023г.
Цель исследования	Ответы на поставленные вопросы в Договоре №ЭФ3957/08-23 от 15.08.2023г.
Дата проведения натурного исследования	28.08.2023 г.
Время подготовки и выдачи заключения	с 28.08.2023 г. по 04.09.2023г.

1.2. ПОСТАНОВКА ЗАДАНИЯ НА ИССЛЕДОВАНИЕ

Исходная информация, имеющая отношение к назначению данного исследования:

Стороны: и Общество с ограниченной ответственностью «Экспертное бюро «Вотум» заключили Договор №ЭФ3957/08-23 от 15.08.2023г. по строительно-техническому исследованию (далее – Услуги) квартиры, расположенная по адресу: г. Москва, вн.тер.г. муниципальный округ Строгино, б-р Строгинский, д. 26, к. 2 (далее по тексту – Объект), с целью ответа на поставленные вопросы.

1.3. ВОПРОСЫ, ПОСТАВЛЕННЫЕ ПЕРЕД СПЕЦИАЛИСТОМ

1. *«Определить размер ущерба, причиненного в результате залива квартиры, расположенной по адресу: г. Москва, вн.тер.г. муниципальный округ Строгино, б-р Строгинский, д. 26, к. 2, квартира от 26.02.2023 г.»*

1.4. СВЕДЕНИЯ ОБ СПЕЦИАЛИСТНОМ УЧРЕЖДЕНИИ, ОБ СПЕЦИАЛИСТАХ, КОТОРЫМ ПОРУЧЕНО ПРОИЗВОДСТВО ИССЛЕДОВАНИЯ

Общество с ограниченной ответственностью «Экспертное бюро «Вотум»

Реквизиты компании:

ООО «Экспертное бюро «Вотум», адрес местонахождения: 119180, Россия, г. Москва, муниципальный округ Якиманка вн. тер. г., 1-й Голутвинский пер., д. 3-5, стр. 1, этаж 1, пом/ком I/12;

ИНН/КПП 9706015686/ 770601001, ОГРН 1217700211750,

e-mail: zakaz@votum.legal,

тел.: (499) 495-20-04.

Тюрюбеков Виталий Навиолаевич

Образование – высшее, Российский Государственный Аграрный Университет - МСХА имени К.А. Тимирязева;

Специальность – Строительство;

Общий стаж работы – 6 лет (в том числе стаж работы в экспертизе – 2 год);

Должность – инженер-специалист отдела строительной экспертизы;

Дополнительные сведения – согласно сертификату соответствия №398/20 от 21.10.2022 г., выданного Ассоциацией судебных специалистов «Национальная палата судебной экспертизы», является компетентным и соответствует требованиям «Системы добровольной сертификации судебных специалистов, организаций и лабораторий, оказывающих услуги в области судебной экспертизы» в области «Судебная строительно-техническая экспертиза».

Копии дипломов и сертификатов на специалистов приведены в приложении 4.1 к данному заключению специалиста.

1.5. СПИСОК ПРЕДСТАВЛЕННЫХ МАТЕРИАЛОВ

№п/п	Наименование документа
1	Акт о причиненном ущербе от марта 14 марта 2023 года

1.6. СВЕДЕНИЯ О ВРЕМЕНИ И МЕСТЕ ПРОВЕДЕНИЯ ИССЛЕДОВАНИЯ, А ТАКЖЕ ОБ УЧАСТНИКАХ ПРОЦЕССА, ПРИСУТСТВОВАВШИХ ПРИ ЕЕ ПРОИЗВОДСТВЕ

Стороны о проведении натурного исследования были уведомлены должным образом. Сторонам были высланы телеграммы.

Экспертный осмотр проводился 28 августа 2023года с 19:00 по 19:30 по адресу: г. Москва, вн.тер.г. муниципальный округ Строгино, б-р Строгинский, д. 26, к. 2.

Осмотр проводился в присутствии следующих лиц:

–собственник квартиры. Представители от ООО «СКС УК» не явились.

2. ИССЛЕДОВАТЕЛЬСКАЯ ЧАСТЬ

2.1. ПРИМЕНЯЕМЫЕ МЕТОДЫ ИССЛЕДОВАНИЯ

Исходя из существа поставленных вопросов, процедура экспертизы включала в себя следующие этапы:

1. Анализ представленных материалов, касающихся предмета экспертизы;
2. Натурные исследования с фото-фиксацией объекта и его элементов, выполнение необходимых измерений;
3. Обработка, сопоставление и анализ информации, полученной в результате натурного исследования и представленных от заказчика материалов;
4. Формирование выводов на поставленные вопросы;

В процессе натурного исследования использовались визуально-инструментальные методы, без применения разрушающего метода.

Методика проведения исследования основывалась на анализе полученных данных по результатам натурного исследования объекта экспертизы, в совокупности и обработкой данных из представленных заказчиком документов.

2.2. ПЕРЕЧЕНЬ ПРИМЕНЯЕМЫХ ИЗМЕРИТЕЛЬНЫХ ПРИБОРОВ И ОБОРУДОВАНИЯ

Для проведения натурного исследования специалистами использовалось следующее оборудование:

- дальномер лазерный GLM рег.№ 75550-19;
- рулетка измерительная металлическая (0-5000мм) инв. 012;
- линейка измерительная металлическая с диапазоном измерения от 0 мм до 300 мм серийный номер Инв. 011;
- Телефон iPhone 11. - оборудование не сертифицируется.

Поверочные документы на оборудование приведены в приложении 5.2 настоящего заключения.

2.3. ПЕРЕЧЕНЬ ИСПОЛЬЗУЕМЫХ СПРАВОЧНО-НОРМАТИВНЫХ МАТЕРИАЛОВ И ЛИТЕРАТУРНЫХ ИСТОЧНИКОВ

Исследование и формирование выводов специалистом производилось с учётом положений:

- нормативных актов;
- нормативно-технической документации;
- методической и научно-технической литературы.

Полный список литературы представлен ниже.

I. НОРМАТИВНЫЕ АКТЫ

1. Федеральный закон от 31.05.2001 г. -ФЗ (ред. от 09.03.2006 г.) «О государственной судебно-экспертной деятельности в Российской Федерации» (принят ГД ФС РФ 05.04.2001 г.)
2. Федеральный закон № 384-ФЗ "Технический регламент о безопасности зданий и сооружений"
3. Гражданский кодекс Российской Федерации (Часть вторая) от 26.01.1996 г. № 14-ФЗ (принят ГД ФС РФ 22.12.1995 г.);

II. НОРМАТИВНО-ТЕХНИЧЕСКАЯ ДОКУМЕНТАЦИЯ

4. СП 54.13330.2016 «СНиП 31-01-2003 Здания жилые многоквартирные»
5. СП 71.13330.2017 «СНиП 3.04.01-87 Изоляционные и отделочные покрытия»;
6. ГОСТ 58945-2020 Система обеспечения точности геометрических параметров. Правила выполнения измерений параметров зданий и сооружений;
7. ВСН 53-86(р) Ведомственные строительные нормы. Правила оценки физического износа жилых зданий;
8. Классификатор основных дефектов в строительстве и промышленности строительных материалов. ГОССТРОЙ РОССИИ, 1993г.;
9. Территориальные сметные нормативы для г. Москвы (ТСН-2001)
10. Расчетные Индексы к ТСН на июнь 2023г («Мосгосэкспертиза»);

III. МЕТОДИЧЕСКАЯ И НАУЧНО-ТЕХНИЧЕСКАЯ ЛИТЕРАТУРА

11. Теория и практика судебной строительно-технической экспертизы, А.Ю. Бутырин - изд. «Городец», М., 2001.

2.4. ОПИСАНИЕ ОБЪЕКТА ИССЛЕДОВАНИЯ

1. Адрес объекта исследования: г. Москва, вн.тер.г. муниципальный округ Строгино, б-р Строгинский, д. 26, к. 2 (рис. 1)



Рис.1. Месторасположение объекта исследования.

В результате визуального осмотра объекта исследования квартира, специалистом были выявлены повреждения и дефекты, возникшие в результате залива.

Ниже представлена фотофиксация объекта обследования: г. Москва, вн.тер.г. муниципальный округ Строгино, б-р Строгинский, д. 26, к. 2

Коридор



Фото 1. Коридор. Общий вид помещения.



Фото 2. Коридор. Общий вид помещения.



Фото 3, 4. Коридор. Трещины по стене, возникшие в результате залива



Фото 5, 6. Коридор. Разводы, подтеки по стене после залива

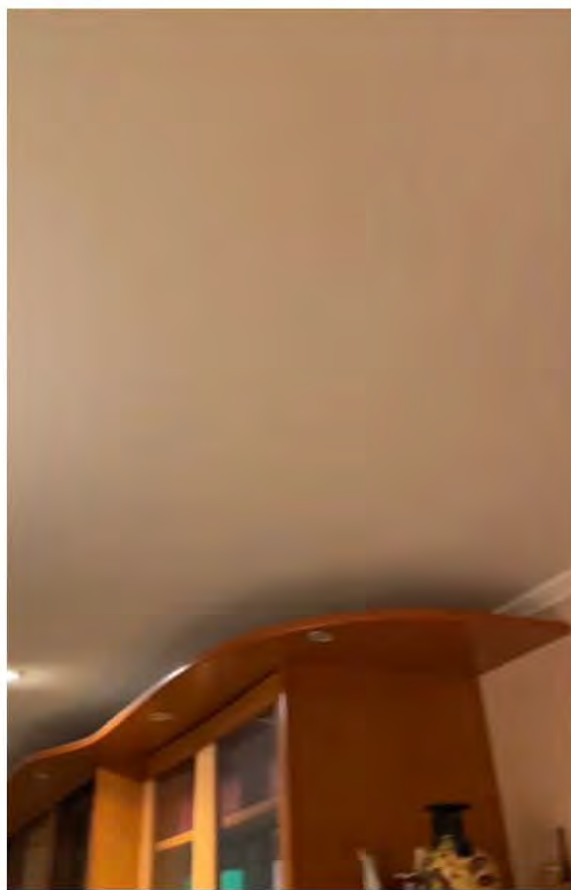


Фото 7, 8. Коридор. Разводы, подтеки на потолке; отслоение покрасочного слоя

Кухня



Фото 9. Кухня. Общий вид помещения.



Фото 10-12. Кухня. Трещины по стене, возникшие в результате залива



Фото 13, 14. Кухня. Разводы, подтеки по стене после залива

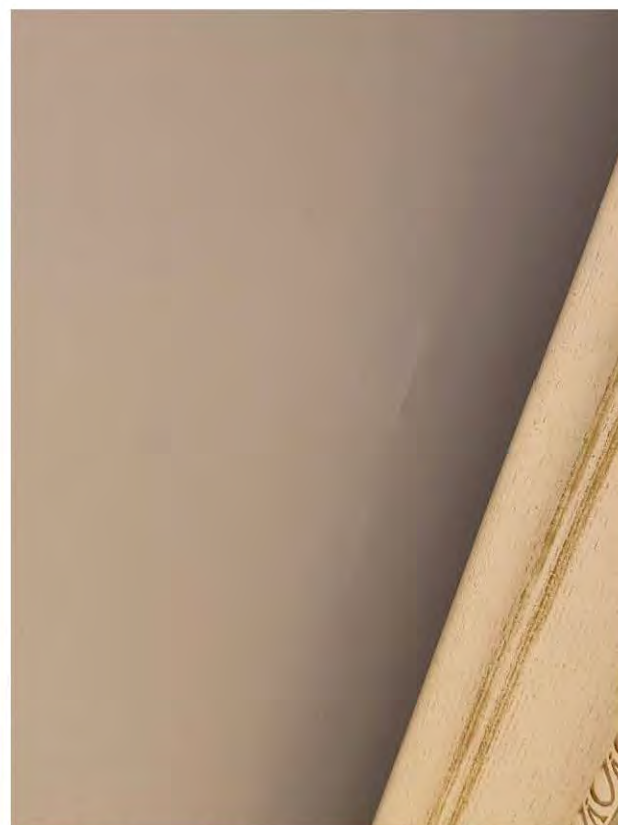


Фото 15, 16. Кухня. Потолок, пострадавший от залива

Комната 1



Фото 17. Комната 1. Общий вид помещения.



Фото 18, 19. Комната 1. Потолок, пострадавший от залива



Фото 20, 21. Комната 1. Стены, отслоение обоев





Фото 22-24. Комната 1. Пол, образование зазоров, набухание кромок паркета

Комната 2



Фото 25. Комната 2 Общий вид помещения.

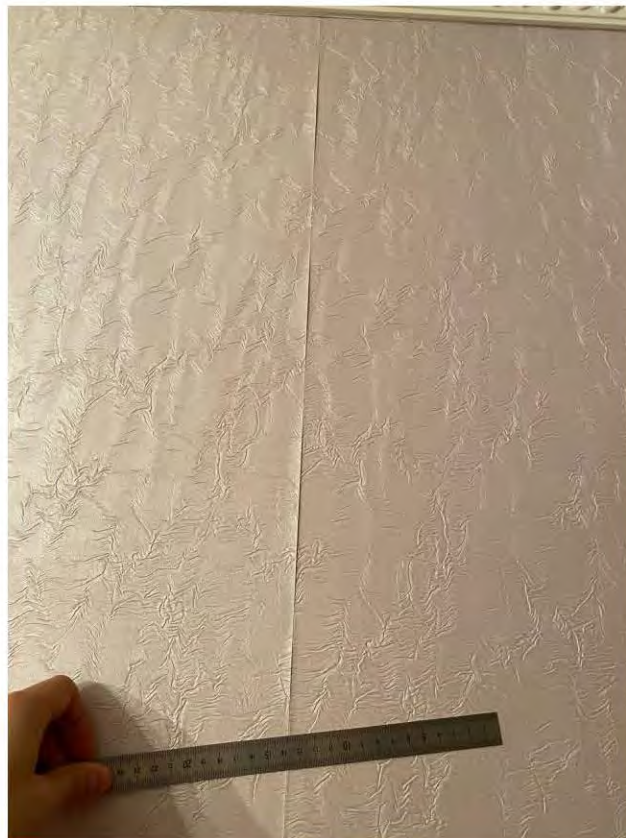
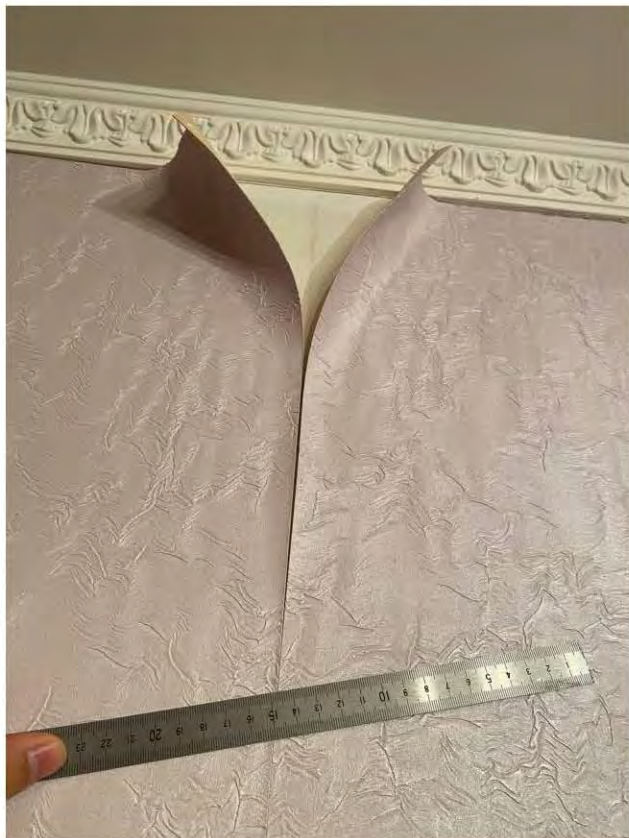
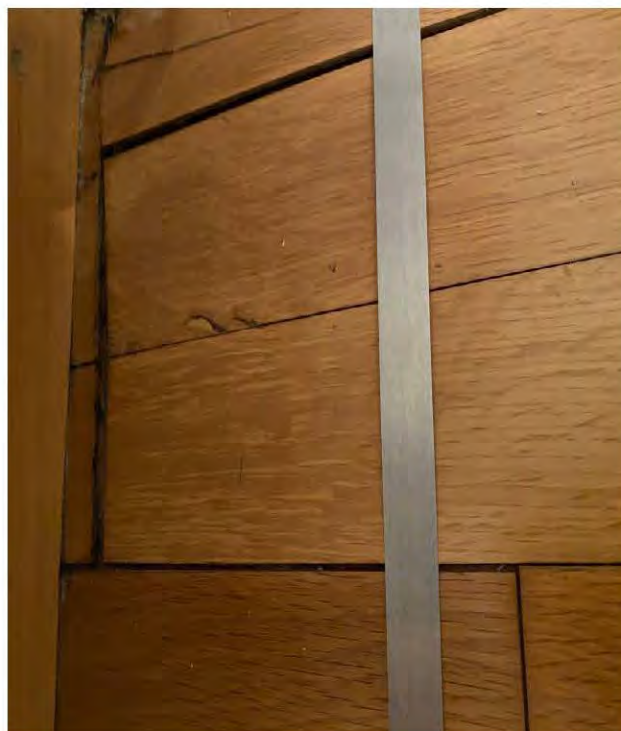
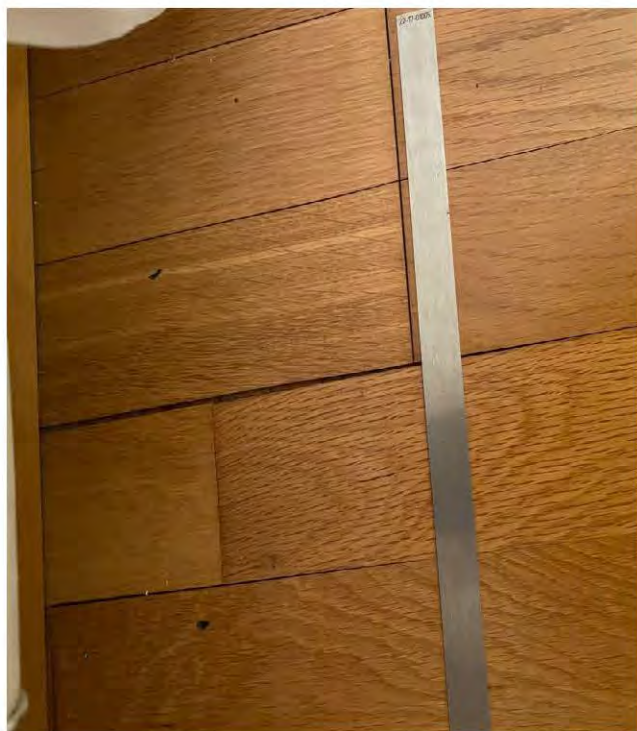


Фото 26, 27. Комната 2. Стены, отслоение обоев



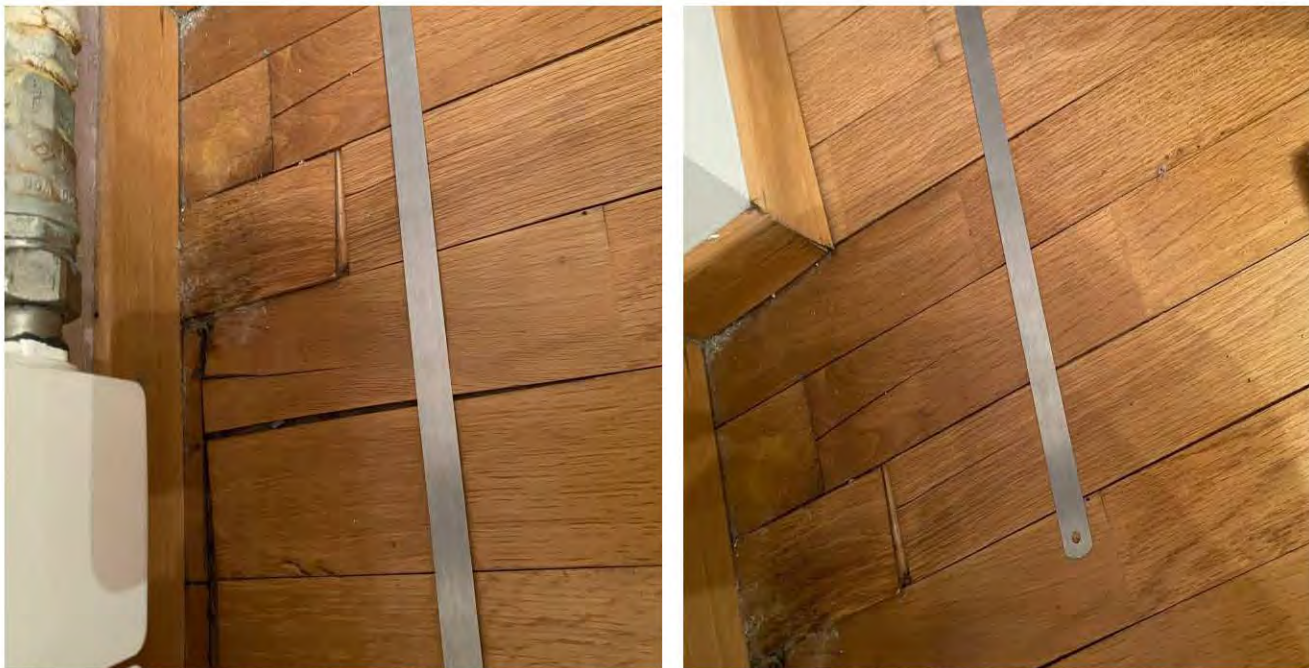


Фото 28-31. Комната 2. Пол, образование зазоров, набухание кромок паркета, отслоение от основания

Лоджия



Фото 32. Лоджия. Общий вид помещения.



Фото 33. Лоджия. Стены, потолок, пострадавшие от залива: разводы, образование зазоров

2.5. СОДЕРЖАНИЕ И РЕЗУЛЬТАТЫ ИССЛЕДОВАНИЙ

Вопрос №1. «Определить размер ущерба, причиненного в результате залива квартиры, расположенной по адресу: г. Москва, вн.тер.г. муниципальный округ Строгино, б-р Строгинский, д. 26, к. 2, квартира от 26.02.2023 г.»

Ответ:

На основании визуального осмотра, экспертом были определены дефекты, возникшие в квартире в результате залива, произошедшего 26 августа 2022 года.

Ниже представлена сравнительная таблица с описанием повреждений (таблица 1).

Таблица 1

№ п/п	Описание повреждений, указанные в Акте о причиненном ущербе от 26.02.2023г.	Наличие повреждений, выявленных в ходе проведения визуального осмотра.
1	2	3
Коридор		
1	Потолок – видны повреждения от протечки, отслоение лакокрасочного материала	Потолок – видны отслоения покрасочного слоя, подтеки
2	Стены - видны пятна от протечки, отслоение окрасочного материала-площадь повреждения 3,5 кв.м.	Стены – разводы, образование трещин
3		Поврежден точечный светильник- 1 шт
Кухня		
4	Потолок – видны мокрые пятна от протечки, также отслоение лакокрасочного материала 2,5 кв.м.	Потолок – отслоение покрасочного слоя, наличие трещин
5	Стены – обои – видны мокрые разводы от протечки, отслоение – 3,5 кв.м.	Множественные трещины по стенам, подтеки и разводы
Комната 1		
6	Напольное покрытие (паркетная доска) – видны следы повреждения от протечки – отслоение 4,5 кв.м.	Пол - набухание кромок паркетных досок, образование зазоров
7	Потолок – видны мокрые пятна от протечки, также отслоение лакокрасочного материала – 4 кв.м.	Потолок – отслоение покрасочного слоя, разводы
8	Стены – обои (флизелиновые) – видны пятна от протечки, отслоение – площадь повреждения 3,5 кв.м.	Стены – отслоение обоев от основания, разводы
Комната 2		
9	Напольное покрытие (паркетная доска) – видны следы повреждения от протечки – отслоение 3,5 кв.м.	Пол - набухание кромок паркетных досок, образование зазоров, отслоение от основания паркета
10	Потолок – видны мокрые пятна от протечки, также отслоение лакокрасочного материала – 4 кв.м.	Потолок – отслоение покрасочного слоя, разводы
11	Стены – обои (флизелиновые) – видны пятна от протечки, отслоение – площадь повреждения 3,5 кв.м.	Стены – отслоение обоев от основания, разводы
Лоджия		
		Потолок, стены – следы разводов, образования зазоров

Фактические данные по обмерам конструктивных элементов определены специалистом по фактическим замерам, проведенным в квартире при осмотре – 28 августа 2023 года и представлены в таблице 2.

Таблица 2

Исходные данные по помещениям квартиры , расположенной по адресу: г. Москва, вн.тер.г. муниципальный округ Строгино, б-р Строгинский, д. 26, к. 2							
№ п/п	Наименование помещения	Площадь помещения, м2	Высота помещения, м	Площадь стен, м2	Дверные проемы, арки, балконные проемы и т.д., м2	Оконные проемы; люк, м2	Площадь стен за вычетом проёмов, м2
1	Коридор (8,5 кв.м.)	8,5	2,54	46,7	11,3		35,4
2	Кухня (8,0 кв.м.)	8,0	2,51	29,3	1,8	2,2	25,2
3	Комната 1 (17,1 кв.м.)	17,1	2,62	43,3	1,7	3,1	38,5
4	Комната 2 (13,1 кв.м.)	13,1	2,61	39,0	1,7	2,9	34,3
5	Лоджия (2,4 кв.м.)	2,4	2,60	17,5		6,4	11,0

На основании проведенного натурного исследования, а также данных, приведенных в вышеуказанной таблице 1 и таблице 2, экспертом определен состав и объем работ, необходимых для устранения последствий залива в помещениях квартиры и представлены в таблице 3.

Ведомость объемов работ, необходимых для устранения последствий залива в помещениях квартиры , расположенной по адресу: г. Москва, вн.тер.г. муниципальный округ Строгино, б-р Строгинский, д. 26, к. 2

Таблица 3

№ пп	Наименование работ и затрат, характеристика оборудования и его масса	Единица измерения	Количество
1	2	3	4
Раздел 1. Коридор			
Подраздел Потолок			
1	Демонтаж декоративных карнизов из полистирола	100 м	0,184
2	Снятие сухой штукатурки	100 м2	0,085
3	Антигрибковая защита, обработка зараженных поверхностей каменных конструкций антисептиком строительным комплексного биологического действия	100 м2	0,085
4	Облицовка потолка по одинарному металлическому каркасу панелями на основе гипсокартонных листов (ГКЛ) с акриловым покрытием	100 м2	0,085

5	Сплошное выравнивание внутренних поверхностей (однослойное оштукатуривание) из сухих растворных смесей толщиной до 10 мм потолков	100 м2	0,085
6	Установка декоративных карнизов из полистирола при внутренней отделке помещений	100 м	0,184
7	Подготовка под окраску или оклейку обоями подвесных потолков из гипсокартонных листов	100 м2	0,085
8	Третья шпатлевка стен при высококачественной окраске по штукатурке и сборным конструкциям, подготовленным под окраску	100 м2	0,085
9	Окраска водно-дисперсионными акриловыми и латексными составами, улучшенная, по сборным конструкциям потолков, подготовленным под окраску	100 м2	0,085
Подраздел Стены			
10	Разборка деревянных плинтусов	100 м	0,141
11	Расчистка поверхностей от старых покрасок (шпателем, щетками и т.д.)	1 м2	35,4
12	Ликвидация следов протечки размером до 1 м2 на стене	1 место	3
13	Антигрибковая защита, обработка зараженных поверхностей каменных конструкций антисептиком строительным комплексного биологического действия	100 м2	0,354
14	Третья шпатлевка стен при высококачественной окраске по штукатурке и сборным конструкциям, подготовленным под окраску	100 м2	0,354
15	Окраска водно-дисперсионными акриловыми и латексными составами, улучшенная, по штукатурке стен	100 м2	0,354
16	Устройство плинтусов поливинилхлоридных на винтах самонарезающих	100 м	0,141
Раздел 2. Кухня			
Подраздел Потолок			
17	Демонтаж декоративных карнизов из полистирола	100 м	0,117
18	Снятие сухой штукатурки	100 м2	0,08
19	Антигрибковая защита, обработка зараженных поверхностей каменных конструкций антисептиком строительным комплексного биологического действия	100 м2	0,08
20	Облицовка потолка по одинарному металлическому каркасу панелями на основе гипсокартонных листов (ГКЛ) с акриловым покрытием	100 м2	0,08
21	Сплошное выравнивание внутренних поверхностей (однослойное оштукатуривание) из сухих растворных смесей толщиной до 10 мм потолков	100 м2	0,08
22	Установка декоративных карнизов из полистирола при внутренней отделке помещений	100 м	0,117
23	Подготовка под окраску или оклейку обоями подвесных потолков из гипсокартонных листов	100 м2	0,08

24	Третья шпатлевка стен при высококачественной окраске по штукатурке и сборным конструкциям, подготовленным под окраску	100 м2	0,08
25	Окраска водно-дисперсионными акриловыми и латексными составами, улучшенная, по сборным конструкциям потолков, подготовленным под окраску	100 м2	0,08
Подраздел Стены			
26	Разборка деревянных плинтусов	100 м	0,109
27	Расчистка поверхностей от старых покрасок (шпателем, щетками и т.д.)	1 м2	25,2
28	Ликвидация следов протечки размером до 1 м2 на стене	1 место	4
29	Антигрибковая защита, обработка зараженных поверхностей каменных конструкций антисептиком строительным комплексного биологического действия	100 м2	0,252
30	Третья шпатлевка стен при высококачественной окраске по штукатурке и сборным конструкциям, подготовленным под окраску	100 м2	0,252
31	Окраска водно-дисперсионными акриловыми и латексными составами, улучшенная, по штукатурке стен	100 м2	0,252
32	Устройство плинтусов поливинилхлоридных на винтах самонарезающих	100 м	0,109
Раздел 3. Комната 1			
Подраздел Потолок			
33	Демонтаж декоративных карнизов из полистирола	100 м	0,209
34	Расчистка поверхностей от старых покрасок (шпателем, щетками и т.д.)	1 м2	12,8
35	Снятие сухой штукатурки	100 м2	0,043
36	Антигрибковая защита, обработка зараженных поверхностей каменных конструкций антисептиком строительным комплексного биологического действия	100 м2	0,171
37	Облицовка потолка по одинарному металлическому каркасу панелями на основе гипсокартонных листов (ГКЛ) с акриловым покрытием	100 м2	0,043
38	Сплошное выравнивание внутренних поверхностей (однослойное оштукатуривание) из сухих растворных смесей толщиной до 10 мм потолков	100 м2	0,043
39	Установка декоративных карнизов из полистирола при внутренней отделке помещений	100 м	0,209
40	Подготовка под окраску или оклейку обоями подвесных потолков из гипсокартонных листов	100 м2	0,043
41	Окраска водно-дисперсионными акриловыми и латексными составами, улучшенная, по сборным конструкциям потолков, подготовленным под окраску	100 м2	0,043
42	Окраска водно-дисперсионными латексными составами улучшенная по штукатурке потолков	100 м2	0,128

Подраздел Стены			
43	Разборка деревянных плинтусов	100 м	0,156
44	Снятие обоев простых и улучшенных	100 м2	0,385
45	Ликвидация следов протечки размером до 1 м2 на стене	1 место	2
46	Антигрибковая защита, обработка зараженных поверхностей каменных конструкций антисептиком строительным комплексного биологического действия	100 м2	0,385
47	Обработка поверхностей стен грунтовкой глубокого проникновения внутри помещения	100 м2	0,385
48	Оклейка обоями тисненными и плотными стен по монолитной штукатурке и бетону	100 м2	0,385
49	Устройство плинтусов поливинилхлоридных на винтах самонарезающих	100 м	0,156
Подраздел Пол			
50	Разборка дощатых покрытий	100 м2	0,171
51	Устройство покрытий из досок паркетных	100 м2	0,171
Раздел 4. Комната 2			
Подраздел Потолок			
52	Демонтаж декоративных карнизов из полистирола	100 м	0,149
53	Расчистка поверхностей от старых покрасок (шпателем, щетками и т.д.)	1 м2	13,1
54	Антигрибковая защита, обработка зараженных поверхностей каменных конструкций антисептиком строительным комплексного биологического действия	100 м2	0,131
55	Установка декоративных карнизов из полистирола при внутренней отделке помещений	100 м	0,149
56	Окраска водно-дисперсионными латексными составами улучшенная по штукатурке потолков	100 м2	0,131
Подраздел Стены			
57	Разборка деревянных плинтусов	100 м	0,14
58	Снятие обоев простых и улучшенных	100 м2	0,343
59	Ликвидация следов протечки размером до 1 м2 на стене	1 место	12
60	Антигрибковая защита, обработка зараженных поверхностей каменных конструкций антисептиком строительным комплексного биологического действия	100 м2	0,343
61	Оклейка обоями тисненными и плотными стен по монолитной штукатурке и бетону	100 м2	0,343
62	Устройство плинтусов поливинилхлоридных на винтах самонарезающих	100 м	0,14
Подраздел Пол			
63	Разборка дощатых покрытий	100 м2	0,131
64	Устройство покрытий из досок паркетных	100 м2	0,131
Раздел 5. Лоджия			
65	Устройство перегородок из ПВХ профилей глухих	100 м2	0,134

66	Устройство перегородок из ПВХ профилей глухих	100 м2	0,134
Раздел 6. Электромонтажные работы			
67	Демонтаж осветительных приборов, выключатели, розетки	100 шт.	0,48
68	Выключатель двухклавишный утопленного типа при скрытой проводке	100 шт.	0,09
69	Монтаж выключателя одноклавишного утопленного типа при скрытой проводке	100 шт.	0,02
70	Розетка штепсельная утопленного типа при скрытой проводке	100 шт.	0,12
71	Светильники для ламп накаливания, светильник с подвеской на крюк для помещений с нормальными условиями среды	100 шт.	0,25
Раздел Иные расходы			
72	Покрытие полиэтиленовой пленкой поверхности шкафов, дверных блоков, офисной мебели, оборудования и т.п.	100 м2	0,63
73	Покрытие полиэтиленовой пленкой поверхности полов	100 м2	0,63
74	Снятие полиэтиленовой пленки с поверхности шкафов, дверных блоков, офисной мебели, оборудования и т.п.	100 м2	0,354
75	Снятие полиэтиленовой пленки с поверхности полов	100 м2	0,165
76	Демонтаж по месту шкафных и антресольных стенок на кухне	100 м2	0,084
77	Установка по месту шкафных и антресольных стенок на кухне	100 м2	0,084
78	Утилизация отходов (мусор) от строительных и ремонтных работ малоопасные	1 т	0,622
79	Погрузка и выгрузка вручную строительного мусора на транспортные средства	1 т	0,622
80	Перевозка строительного мусора на расстояние до 49 км автосамосвалами грузоподъемностью до 10 т	т	0,622

Стоимость работ определена специалистом на основании нормативов, включенных в Федеральный реестр сметных нормативов (ведется согласно ст. 8.4 Градостроительного кодекса Российской Федерации).

Стоимость работ по устранению выявленных недостатков определена базисно-индексным методом.

При определении стоимости восстановительных работ применены расценки сборников Территориальных сметных нормативов для Москвы (ТСН-2001), предназначенной для определения стоимости строительных работ на территории Москвы.

Территориальные сметные нормативы для Москвы в базисном уровне цен по состоянию на 1 января 2000 года (ТСН-2001) разработаны в соответствии с постановлением Правительства Москвы от 10 августа 2004 года № 557-ПП "О совершенствовании территориальной сметно-нормативной базы для определения стоимости строительства объектов в городе Москве", в соответствии с "Методическими указаниями по разработке единичных расценок на строительные, монтажные, специальные строительные и ремонтно-строительные работы".

Территориальные сметные нормативы для города Москвы (ТСН-2001) предназначены для составления сметной документации на строительство (техническое перевооружение, реконструкцию, капитальный ремонт) и ремонтно-реставрационные работы по объектам государственного заказа города Москвы, разработки укрупнённых показателей стоимости видов и комплексов работ, выполняемых в строительстве, определения начальной (максимальной цены контракта и цены контракта, заключаемого с единственным поставщиком).

В сметных нормативах ТСН-2001 учтён полный комплекс операций, необходимых для выполнения определённого вида или комплекса работ в усреднённых сложившихся условиях существующей городской застройки. Составленные на их основе нормы и расценки на строительные конструкции и работы, нормы и расценки на ремонтно-строительные работы и работы по монтажу оборудования, работы по сносу или демонтажу зданий и сооружений являются усреднёнными как по условиям мест производства работ, так и по содержащимся в них нормативным показателям расхода ресурсов.

Пересчёт в текущие цены осуществлялся с применением коэффициентов пересчёта стоимости строительства по статьям затрат Мосгосэкспертизы на август 2023 года, действующий на момент проведения данной экспертизы.

При определении стоимости восстановительных работ учтено наличие стесняющих факторов: выполнение работ внутри эксплуатируемого здания без расселения.

НДС принят 20 % на основании Федерального закона от 30.08.2018 г. № 303-ФЗ «О внесении изменений в отдельные законодательные акты Российской Федерации о налогах и сборах», введённый в силу с 01.01.2019 г.

Непредвиденные затраты 2% предусмотрены экспертом на основании ТСН-2001.12 п.3.2.25.

Стоимость устранения выявленных дефектов в квартире в результате залива, находящейся по адресу: г. Москва, вн.тер.г. муниципальный округ Строгино, б-р Строгинский, д. 26, к. 2 приведена ниже в локальном сметном расчёте №1 и составила: **485 613,20** (Четыреста восемьдесят пять тысяч шестьсот тринадцать) рублей 20 копеек, включая НДС.

2.6. ЛОКАЛЬНЫЙ СМЕТНЫЙ РАСЧЕТ

ЛОКАЛЬНАЯ СМЕТА № 1
(локальный сметный расчет)

на _____
(наименование работ и затрат, наименование объекта)

Основание: чертежи № _____

	тыс.руб
Сметная стоимость	485,613
Средства на оплату труда	130,567
	тыс.руб

Составлен(а) в уровне текущих (прогнозных) цен на август 2023 г.

№пп	Шифр, номера нормативов и коды ресурсов	Наименование работ и затрат	Ед. изм.	Кол-во единиц	Цена на единицу измерения, руб.	Поправочные коэффициенты	Коэффициенты зимних удорожаний	Коэффициенты пересчета	ВСЕГО затрат, руб.	Справ.
										ЗТР, всего чел-ч
1	2	3	4	5	6	7	8	9	10	Стоим. ед. с нач., руб.

Раздел 1. Коридор

Подраздел Потолок

1	3.15-164-1 о.пл.б п.23.2 о.у. п.3.4.30 б)	Демонтаж декоративных карнизов из полистирола	100 м	0,184						
		ЗП			262,59	0,92	1,025	29,03	1322,68	
		ЭМ			0,77	0,92	1,025	11,52	1,54	
		в т.ч. ЗПМ			0,14	0,92	1,025	29,03	(0,71)	
		МР			0,00	0,00	1,00	0,00	0,00	
		НР от ЗП	%	83,00					1097,82	
		СП от ЗП	%	41,00					542,30	
		НР и СП от ЗПМ (95,00% и 65,00%)	%	160,00					1,14	
		ЗТР	чел-ч	23,01		0,92	1,025			4
									2965,48	16116,74
2	6.61-33-1 о.у. п.3.4.30 б)	Снятие сухой штукатурки	100 м2	0,085						

ООО «Экспертное бюро «Вотум»

26

		ЗП		185,32	1,15	1,047	29,03	550,60	
		ЭМ		0,95	1,15	1,047	19,42	1,89	
		в т.ч. ЗПМ		0,50	1,15	1,047	29,03	(1,49)	
		МР		0,00	1,00	1,00	0,00	0,00	
		НР от ЗП	%	70,00				385,42	
		СП от ЗП	%	41,00				225,75	
		НР и СП от ЗПМ (95,00% и 65,00%)	%	160,00				2,38	
		ЗТР	чел-ч	18,70	1,15	1,047			2
								1166,04	13718,12
3	6.62-40-2 о.у. п.3.4.30 б)	Антигрибковая защита, обработка зараженных поверхностей каменных конструкций антисептиком строительным комплексного биологического действия	100 м2	0,085					
		ЗП		174,15	1,15	1,025	29,03	506,54	
		ЭМ		3,32	1,15	1,025	11,43	3,80	
		в т.ч. ЗПМ		0,50	1,15	1,025	29,03	(1,45)	
		МР		0,07	1,00	1,00	6,00	0,04	
	1.1-1-2849	Антисептик на водной основе (массовая доля картоцида 4,9%, юглона 0,006%), фунгицидный, бактерицидный, альгицидный, водородный показатель рН 4, для борьбы с биокоррозией минеральных строительных материалов, бетона, кирпича, штукатурки, гипсокартона, природного камня и в качестве добавки в лакокрасочные покрытия	кг	2,627	1,00	1,00	7,07	768,17	
		НР от ЗП	%	83,00				420,43	
		СП от ЗП	%	41,00				207,68	
		НР и СП от ЗПМ (95,00% и 65,00%)	%	160,00				2,32	
		ЗТР	чел-ч	13,91	1,15	1,025			1
								1908,98	22458,59

4	3.10-125-1 о.у. п.3.4.6 о.у. п.3.4.30 б)	Облицовка потолка по одинарному металлическому каркасу панелями на основе гипсокартонных листов (ГКЛ) с акриловым покрытием ЗП ЭМ в т.ч. ЗПМ МР	100 м2 облицовываемой поверхности	0,085							
						701,50	1,3225	1,047	29,03	2396,82	
						84,25	1,4375	1,047	9,69	104,44	
						5,88	1,4375	1,047	29,03	(21,84)	
						769,12	1,00	1,00	3,31	216,39	
			1.1-1-567	Лист гипсокартонный, толщина от 13 до 16 мм	м2	8,755	34,68	1,00	1,00	4,59	1393,63
				НР от ЗП	%	87,00					2085,23
				СП от ЗП	%	41,00					982,70
				НР и СП от ЗПМ (95,00% и 65,00%)	%	160,00					34,94
				ЗТР	чел-ч	54,64		1,3225	1,047		
									7214,15	84872,35	
5	3.15-55-4 о.у. п.3.4.6	Сплошное выравнивание внутренних поверхностей (однослойное оштукатуривание) из сухих растворных смесей толщиной до 10 мм потолков ЗП ЭМ в т.ч. ЗПМ МР	100 м2	0,085							
						421,93	1,15	1,025	29,03	1227,24	
						11,84	1,25	1,025	24,98	32,21	
						8,64	1,25	1,025	29,03	(27,32)	
						3,82	1,00	1,00	6,00	1,95	
			1.3-2-140	Смесь сухая, известково- гипсовая, штукатурная, для наружных и внутренних работ, механизированного нанесения, плотность раствора 1100 кг/м3, прочность сцепления не менее 0,3 МПа, прочность на сжатие не менее 7 Мпа, крупность заполнителя не более 1,25 мм, для проведения восстановительных и реставрационных работ	т	0,077	3606,45	1,00	1,00	4,66	1294,07
			1.1-1-3552	Грунтовка акриловая концентрированная универсальная с высокой	л	1,02	40,17	1,00	1,00	3,41	139,72

		клеевой и проникающей способностью									
		НР от ЗП	%	83,00						1018,61	
		СП от ЗП	%	41,00						503,17	
		НР и СП от ЗПМ (95,00% и 65,00%)	%	160,00						43,71	
		<i>ЗТР</i>	<i>чел-ч</i>	<i>37,74</i>		<i>1,15</i>		<i>1,025</i>		<i>4</i>	
										4260,68	50125,65
6	3.15-164-1 о.у. п.3.4.6 о.у. п.3.4.30 б)	Установка декоративных карнизов из полистирола при внутренней отделке помещений	100 м	0,184							
		ЗП			262,59	1,3225	1,025	29,03		1901,35	
		ЭМ			0,77	1,4375	1,025	11,52		2,40	
		в т.ч. ЗПМ			0,14	1,4375	1,025	29,03		(1,10)	
		МР			0,00	1,00	1,00	0,00		0,00	
	1.1-1-3497	Профили декоративные (карнизы, плинтусы) белого цвета из экструдированного полистирола, размеры от 40 до 70 мм	м	19,32	4,37	1,00	1,00	2,72		229,65	
	1.1-1-3499	Клей акриловый универсальный, водостойкий	л	0,692	53,02	1,00	1,00	4,75		174,28	
		НР от ЗП	%	83,00						1578,12	
		СП от ЗП	%	41,00						779,55	
		НР и СП от ЗПМ (95,00% и 65,00%)	%	160,00						1,76	
		<i>ЗТР</i>	<i>чел-ч</i>	<i>23,01</i>		<i>1,3225</i>		<i>1,025</i>		<i>6</i>	
										4667,11	25364,73
7	3.15-104-2 о.у. п.3.4.6 о.у. п.3.4.30 б)	Подготовка под окраску или оклейку обоями подвесных потолков из гипсокартонных листов	100 м2	0,085							
		ЗП			541,35	1,3225	1,025	29,03		1810,77	
		ЭМ			0,00	1,4375	1,025	0,00		0,00	
		в т.ч. ЗПМ			0,00	1,4375	1,025	29,03		(0,00)	
		МР			323,90	1,00	1,00	3,56		98,01	
	1.1-1-1480	Шпательная клеевая	т	0,001	3015,62	1,00	1,00	8,12		24,49	

		НР от ЗП	%	83,00					1502,94	
		СП от ЗП	%	41,00					742,42	
		ЗТР	чел-ч	45,00	1,3225		1,025			5
									4178,63	49160,35
8	3.15-103-5 о.у. п.3.4.6 о.у. п.3.4.30 б)	Третья шпателька стен при высококачественной окраске по штукатурке и сборным конструкциям, подготовленным под окраску	100 м2 окрашиваемой поверхности	0,085						
		ЗП			136,14	1,3225	1,025	29,03	455,38	
		ЭМ			0,74	1,4375	1,025	13,58	1,26	
		в т.ч. ЗПМ			0,18	1,4375	1,025	29,03	(0,65)	
		МР			3,64	1,00	1,00	8,87	2,74	
		НР от ЗП	%	83,00					377,97	
		СП от ЗП	%	41,00					186,71	
		НР и СП от ЗПМ (95,00% и 65,00%)	%	160,00					1,04	
		ЗТР	чел-ч	10,90	1,3225		1,025			1
									1025,10	12060,00
9	3.15-176-4 о.у. п.3.4.6 о.у. п.3.4.30 б)	Окраска водно-дисперсионными акриловыми и латексными составами, улучшенная, по сборным конструкциям потолков, подготовленным под окраску	100 м2	0,085						
		ЗП			464,17	1,3225	1,025	29,03	1552,61	
		ЭМ			8,31	1,4375	1,025	11,50	11,97	
		в т.ч. ЗПМ			1,26	1,4375	1,025	29,03	(4,58)	
		МР			164,60	1,00	1,00	2,54	35,54	
	1.1-1-3552	Грунтовка акриловая концентрированная универсальная с высокой клеевой и проникающей способностью	л	1,87	40,17	1,00	1,00	3,41	256,15	
	1.1-1-2843	Краска водно-дисперсионная акрилатная, паропроницаемая, моющаяся, механизированного и ручного нанесения, для	т	0,003	26850,02	1,00	1,00	21,75	1751,96	

		наружных и внутренних работ, для окрашивания штукатурок, бетонных поверхностей, гипсокартонных и цементностружечных плит								
		НР от ЗП	%	83,00					1288,67	
		СП от ЗП	%	41,00					636,57	
		НР и СП от ЗПМ (95,00% и 65,00%)	%	160,00					7,33	
		ЗТР	чел-ч	39,98		1,3225	1,025		5	
									5540,80	65185,88
Итого по подразделу Потолок									32926,97	
Подраздел Стены										
10	6.57-3-1 о.у. п.3.4.30 б)	Разборка деревянных плинтусов		100 м плинтусов	0,141					
		ЗП				38,53	1,15	1,047	29,03	189,89
		НР от ЗП	%	70,00						132,92
		СП от ЗП	%	41,00						77,85
		ЗТР	чел-ч	3,77		1,15	1,047			1
									400,66	2841,56
11	6.62-31-1 о.у. п.3.4.30 б)	Расчистка поверхностей от старых покрасок (шпателем, щетками и т.д.)		1 м2 поверхности	35,4					
		ЗП				6,13	1,15	1,025	29,03	7425,62
		НР от ЗП	%	83,00						6163,26
		СП от ЗП	%	41,00						3044,50
		ЗТР	чел-ч	0,60		1,15	1,025			25
									16633,38	469,87
12	6.62-33-1 о.у.	Ликвидация следов протечки размером до 1 м2 на стене		1 место	3					

п.3.4.30 б)									
	ЗП			3,81	1,15	1,025	29,03		391,12
	ЭМ			0,00	1,15	1,025	0,00		0,00
	в т.ч. ЗПМ			0,00	1,15	1,025	29,03		(0,00)
	МР			1,68	1,00	1,00	7,41		37,35
	НР от ЗП	%	83,00						324,63
	СП от ЗП	%	41,00						160,36
	ЗТР	чел-ч	0,35		1,15	1,025			1
									913,46
									304,49
13	6.62-40-2 о.у. п.3.4.30 б)	Антигрибковая защита, обработка зараженных поверхностей каменных конструкций антисептиком строительным комплексного биологического действия	100 м2	0,354					
		ЗП			174,15	1,15	1,025	29,03	2109,58
		ЭМ			3,32	1,15	1,025	11,43	15,83
		в т.ч. ЗПМ			0,50	1,15	1,025	29,03	(6,06)
		МР			0,07	1,00	1,00	6,00	0,15
	1.1-1-2849	Антисептик на водной основе (массовая доля картоцида 4,9%, юглона 0,006%), фунгицидный, бактерицидный, альгицидный, водородный показатель рН 4, для борьбы с биокоррозией минеральных строительных материалов, бетона, кирпича, штукатурки, гипсокартона, природного камня и в качестве добавки в лакокрасочные покрытия	кг	10,939	41,36	1,00	1,00	7,07	3198,73
		НР от ЗП	%	83,00					1750,95
		СП от ЗП	%	41,00					864,93
		НР и СП от ЗПМ (95,00% и 65,00%)	%	160,00					9,70
		ЗТР	чел-ч	13,91		1,15	1,025		6
									7949,87
									22457,26
14	3.15-103-5	Третья шпатлевка стен при	100 м2 окрашиваемой	0,354					

	о.у. п.3.4.6 о.у. п.3.4.30 б)	высококачественной окраске по штукатурке и сборным конструкциям, подготовленным под окраску ЗП	поверхности		136,14	1,3225	1,025	29,03	1896,51
		ЭМ			0,74	1,4375	1,025	13,58	5,24
		в т.ч. ЗПМ			0,18	1,4375	1,025	29,03	(2,73)
		МР			3,64	1,00	1,00	8,87	11,43
		НР от ЗП	%	83,00					1574,10
		СП от ЗП	%	41,00					777,57
		НР и СП от ЗПМ (95,00% и 65,00%)	%	160,00					4,37
		ЗТР	чел-ч	10,90		1,3225	1,025		
								4269,22	12059,94
15	3.15-176-2 о.у. п.3.4.6	Окраска водно- дисперсионными акриловыми и латексными составами, улучшенная, по штукатурке стен ЗП	100 м2	0,354					
		ЭМ			499,63	1,15	1,025	29,03	6052,30
		в т.ч. ЗПМ			12,47	1,25	1,025	11,50	65,04
		МР			1,89	1,25	1,025	29,03	(24,89)
	1.1-1-3552	Грунтовка акриловая концентрированная универсальная с высокой клеевой и проникающей способностью	л	7,08	799,49	1,00	1,00	3,04	860,38
					40,17	1,00	1,00	3,41	969,82
	1.1-1-2843	Краска водно-дисперсионная акрилатная, паропроницаемая, моющаяся, механизированного и ручного нанесения, для наружных и внутренних работ, для окрашивания штукатурок, бетонных поверхностей, гипсокартонных и цементностружечных плит	т	0,011	26850,02	1,00	1,00	21,75	6423,87
		НР от ЗП	%	83,00					5023,41
		СП от ЗП	%	41,00					2481,44
		НР и СП от ЗПМ (95,00% и 65,00%)	%	160,00					39,82

		ЗТР	чел-ч	43,56		1,15	1,025		18	
								21916,08	61909,83	
16	3.11-29-3 о.у. п.3.4.6 о.у. п.3.4.30 б)	Устройство плинтусов поливинилхлоридных на винтах самонарезающих	100 м плинтусов	0,141						
		ЗП			80,19	1,3225	1,047	29,03	454,49	
		ЭМ			4,73	1,4375	1,047	9,96	10,00	
		в т.ч. ЗПМ			0,43	1,4375	1,047	29,03	(2,65)	
		МР			196,67	1,00	1,00	1,89	52,41	
		НР от ЗП	%	87,00					395,41	
		СП от ЗП	%	41,00					186,34	
		НР и СП от ЗПМ (95,00% и 65,00%)	%	160,00					4,24	
		ЗТР	чел-ч	6,66		1,3225	1,047		1	
								1102,89	7821,91	
		Итого по подразделу Стены							53185,56	
		Итого по разделу 1. Коридор							86112,53	
Раздел 2. Кухня										
Подраздел Потолок										
17	3.15-164-1 о.п.п.6 п.23.2 о.у. п.3.4.30 б)	Демонтаж декоративных карнизов из полистирола	100 м	0,117						
		ЗП			262,59	0,92	1,025	29,03	841,05	
		ЭМ			0,77	0,92	1,025	11,52	0,98	
		в т.ч. ЗПМ			0,14	0,92	1,025	29,03	(0,45)	
		МР			0,00	0,00	1,00	0,00	0,00	
		НР от ЗП	%	83,00					698,07	
		СП от ЗП	%	41,00					344,83	
		НР и СП от ЗПМ (95,00% и 65,00%)	%	160,00					0,72	

		65,00%)									
		ЗТР	чел-ч	23,01		0,92		1,025			3
										1885,65	16116,67
18	6.61-33-1 о.у. п.3.4.30 б)	Снятие сухой штукатурки	100 м2	0,08							
		ЗП			185,32	1,15	1,047	29,03		518,21	
		ЭМ			0,95	1,15	1,047	19,42		1,78	
		в т.ч. ЗПМ			0,50	1,15	1,047	29,03		(1,40)	
		МР			0,00	1,00	1,00	0,00		0,00	
		НР от ЗП	%	70,00						362,75	
		СП от ЗП	%	41,00						212,47	
		НР и СП от ЗПМ (95,00% и 65,00%)	%	160,00						2,24	
		ЗТР	чел-ч	18,70		1,15		1,047			2
										1097,45	13718,13
19	6.62-40-2 о.у. п.3.4.30 б)	Антигрибковая защита, обработка зараженных поверхностей каменных конструкций антисептиком строительным комплексного биологического действия	100 м2	0,08							
		ЗП			174,15	1,15	1,025	29,03		476,74	
		ЭМ			3,32	1,15	1,025	11,43		3,58	
		в т.ч. ЗПМ			0,50	1,15	1,025	29,03		(1,37)	
		МР			0,07	1,00	1,00	6,00		0,03	
	1.1-1-2849	Антисептик на водной основе (массовая доля картоцида 4,9%, юглона 0,006%), фунгицидный, бактерицидный, альгицидный, водородный показатель рН 4, для борьбы с биокоррозией минеральных строительных материалов, бетона, кирпича, штукатурки, гипскартона, природного камня и в качестве добавки в лакокрасочные покрытия	кг	2,472	41,36	1,00	1,00	7,07		722,85	
		НР от ЗП	%	83,00						395,69	

		СП от ЗП	%	41,00					195,46	
		НР и СП от ЗПМ (95,00% и 65,00%)	%	160,00					2,19	
		ЗТР	чел-ч	13,91		1,15	1,025			1
									1796,54	22456,75
20	3.10-125-1 о.у. п.3.4.6 о.у. п.3.4.30 б)	Облицовка потолка по одинарному металлическому каркасу панелями на основе гипсокартонных листов (ГКЛ) с акриловым покрытием	100 м2 облицовываемой поверхности	0,08						
		ЗП			701,50	1,3225	1,047	29,03	2255,83	
		ЭМ			84,25	1,4375	1,047	9,69	98,30	
		в т.ч. ЗПМ			5,88	1,4375	1,047	29,03	(20,55)	
		МР			769,12	1,00	1,00	3,31	203,66	
	1.1-1-567	Лист гипсокартонный, толщина от 13 до 16 мм	м2	8,24	34,68	1,00	1,00	4,59	1311,65	
		НР от ЗП	%	87,00					1962,57	
		СП от ЗП	%	41,00					924,89	
		НР и СП от ЗПМ (95,00% и 65,00%)	%	160,00					32,88	
		ЗТР	чел-ч	54,64		1,3225	1,047			6
									6789,78	84872,25
21	3.15-55-4 о.у. п.3.4.6	Сплошное выравнивание внутренних поверхностей (однослойное оштукатуривание) из сухих растворных смесей толщиной до 10 мм потолков	100 м2	0,08						
		ЗП			421,93	1,15	1,025	29,03	1155,05	
		ЭМ			11,84	1,25	1,025	24,98	30,32	
		в т.ч. ЗПМ			8,64	1,25	1,025	29,03	(25,71)	
		МР			3,82	1,00	1,00	6,00	1,83	
	1.3-2-140	Смесь сухая, известково- гипсовая, штукатурная, для наружных и внутренних работ, механизированного нанесения, плотность раствора 1100 кг/м3,	т	0,072	3606,45	1,00	1,00	4,66	1210,04	

		прочность сцепления не менее 0,3 МПа, прочность на сжатие не менее 7 Мпа, крупность заполнителя не более 1,25 мм, для проведения восстановительных и реставрационных работ									
	1.1-1-3552	Грунтовка акриловая концентрированная универсальная с высокой клеевой и проникающей способностью	л	0,96	40,17	1,00	1,00	3,41		131,50	
		НР от ЗП	%	83,00						958,69	
		СП от ЗП	%	41,00						473,57	
		НР и СП от ЗПМ (95,00% и 65,00%)	%	160,00						41,14	
		<i>ЗТР</i>	<i>чел-ч</i>	<i>37,74</i>		<i>1,15</i>	<i>1,025</i>			<i>4</i>	
										4002,14	50026,75
22	3.15-164-1 о.у. п.3.4.6 о.у. п.3.4.30 б)	Установка декоративных карнизов из полистирола при внутренней отделке помещений	100 м	0,117							
		ЗП			262,59	1,3225	1,025	29,03		1209,01	
		ЭМ			0,77	1,4375	1,025	11,52		1,53	
		в т.ч. ЗПМ			0,14	1,4375	1,025	29,03		(0,70)	
		МР			0,00	1,00	1,00	0,00		0,00	
	1.1-1-3497	Профили декоративные (карнизы, плинтусы) белого цвета из экструдированного полистирола, размеры от 40 до 70 мм	м	12,285	4,37	1,00	1,00	2,72		146,02	
	1.1-1-3499	Клей акриловый универсальный, водостойкий	л	0,44	53,02	1,00	1,00	4,75		110,81	
		НР от ЗП	%	83,00						1003,48	
		СП от ЗП	%	41,00						495,69	
		НР и СП от ЗПМ (95,00% и 65,00%)	%	160,00						1,12	
		<i>ЗТР</i>	<i>чел-ч</i>	<i>23,01</i>		<i>1,3225</i>	<i>1,025</i>			<i>4</i>	
										2967,66	25364,62

23	3.15-104-2 о.у. п.3.4.6 о.у. п.3.4.30 б)	Подготовка под окраску или оклейку обоями подвесных потолков из гипсокартонных листов ЗП	100 м2	0,08												
					ЭМ	541,35	1,3225	1,025	29,03	1704,26						
					в т.ч. ЗПМ	0,00	1,4375	1,025	0,00	0,00						
					МР	0,00	1,4375	1,025	29,03	(0,00)						
	1.1-1-1480	Шпатлевка клеевая	т	0,001	3015,62	1,00	1,00	8,12	24,49	1414,54	698,75					
												НР от ЗП	%	83,00		
												СП от ЗП	%	41,00		
		ЗТР	чел-ч	45,00		1,3225	1,025									
									3934,29	49178,63						
24	3.15-103-5 о.у. п.3.4.6 о.у. п.3.4.30 б)	Третья шпатлевка стен при высококачественной окраске по штукатурке и сборным конструкциям, подготовленным под окраску ЗП	100 м2 окрашиваемой поверхности	0,08												
					ЭМ	136,14	1,3225	1,025	29,03	428,59						
					в т.ч. ЗПМ	0,74	1,4375	1,025	13,58	1,18						
					МР	0,18	1,4375	1,025	29,03	(0,62)						
	1.1-1-1480	Шпатлевка клеевая	т	0,001	3015,62	1,00	1,00	8,12	24,49	355,73	175,72					
												НР от ЗП	%	83,00		
												СП от ЗП	%	41,00		
		НР и СП от ЗПМ (95,00% и 65,00%)	%	160,00						0,99						
		ЗТР	чел-ч	10,90		1,3225	1,025									
									989,28	12366,00						
25	3.15-176-4 о.у. п.3.4.6 о.у. п.3.4.30 б)	Окраска водно-дисперсионными акриловыми и латексными составами, улучшенная, по сборным конструкциям потолков, подготовленным под окраску ЗП	100 м2	0,08												
					ЭМ	464,17	1,3225	1,025	29,03	1461,28						
						8,31	1,4375	1,025	11,50	11,26						

		в т.ч. ЗПМ		1,26	1,4375	1,025	29,03	(4,31)	
		МР		164,60	1,00	1,00	2,54	33,45	
1.1-1-3552		Грунтовка акриловая концентрированная универсальная с высокой клеевой и проникающей способностью	л	1,76	40,17	1,00	1,00	3,41	241,08
1.1-1-2843		Краска водно-дисперсионная акрилатная, паропроницаемая, моющаяся, механизированного и ручного нанесения, для наружных и внутренних работ, для окрашивания штукатурок, бетонных поверхностей, гипсокартонных и цементностружечных плит	т	0,003	26850,02	1,00	1,00	21,75	1751,96
		НР от ЗП	%	83,00				1212,86	
		СП от ЗП	%	41,00				599,12	
		НР и СП от ЗПМ (95,00% и 65,00%)	%	160,00				6,90	
		ЗТР	чел-ч	39,98		1,3225	1,025		4
								5317,91	66473,88
Итого по подразделу Потолок								28780,70	
Подраздел Стены									
26	6.57-3-1 о.у. п.3.4.30 б)	Разборка деревянных плинтусов	100 м плинтусов	0,109					
		ЗП			38,53	1,15	1,047	29,03	146,80
		НР от ЗП	%	70,00					102,76
		СП от ЗП	%	41,00					60,19
		ЗТР	чел-ч	3,77		1,15	1,047		0
								309,75	2841,74
27	6.62-31-1 о.у. п.3.4.30 б)	Расчистка поверхностей от старых покрасок (шпателем, щетками и т.д.)	1 м2 поверхности	25,2					

		ЗП		6,13	1,15	1,025	29,03	5286,03	
		НР от ЗП	%	83,00				4387,40	
		СП от ЗП	%	41,00				2167,27	
		ЗТР	чел-ч	0,60	1,15	1,025			18
								11840,70	469,87
28	6.62-33-1 о.у. п.3.4.30 б)	Ликвидация следов протечки размером до 1 м2 на стене	1 место	4					
		ЗП			3,81	1,15	1,025	29,03	521,50
		ЭМ			0,00	1,15	1,025	0,00	0,00
		в т.ч. ЗПМ			0,00	1,15	1,025	29,03	(0,00)
		МР			1,68	1,00	1,00	7,41	49,80
		НР от ЗП	%	83,00				432,85	
		СП от ЗП	%	41,00				213,82	
		ЗТР	чел-ч	0,35	1,15	1,025			2
								1217,97	304,49
29	6.62-40-2 о.у. п.3.4.30 б)	Антигрибковая защита, обработка зараженных поверхностей каменных конструкций антисептиком строительным комплексного биологического действия	100 м2	0,252					
		ЗП			174,15	1,15	1,025	29,03	1501,73
		ЭМ			3,32	1,15	1,025	11,43	11,27
		в т.ч. ЗПМ			0,50	1,15	1,025	29,03	(4,31)
		МР			0,07	1,00	1,00	6,00	0,11
	1.1-1-2849	Антисептик на водной основе (массовая доля картоцида 4,9%, юглона 0,006%), фунгицидный, бактерицидный, альгицидный, водородный показатель рН 4, для борьбы с биокоррозией минеральных строительных материалов, бетона, кирпича, штукатурки, гипсокартона, природного камня и в качестве добавки в лакокрасочные покрытия	кг	7,787	41,36	1,00	1,00	7,07	2277,04
		НР от ЗП	%	83,00				1246,44	

		СП от ЗП	%	41,00					615,71	
		НР и СП от ЗПМ (95,00% и 65,00%)	%	160,00					6,90	
		ЗТР	чел-ч	13,91		1,15		1,025		4
									5659,20	22457,14
30	3.15-103-5 о.у. п.3.4.6 о.у. п.3.4.30 б)	Третья шпатлевка стен при высококачественной окраске по штукатурке и сборным конструкциям, подготовленным под окраску ЗП	100 м2 окрашиваемой поверхности	0,252						
		ЭМ			136,14	1,3225		1,025	29,03	1350,06
		в т.ч. ЗПМ			0,74	1,4375		1,025	13,58	3,73
		МР			0,18	1,4375		1,025	29,03	(1,94)
	1.1-1-1480	Шпатлевка клеевая	т	0,007	3,64	1,00		1,00	8,87	8,14
		НР от ЗП	%	83,00	3015,62	1,00		1,00	1,00	21,11
		СП от ЗП	%	41,00						1120,55
		НР и СП от ЗПМ (95,00% и 65,00%)	%	160,00						553,52
		ЗТР	чел-ч	10,90		1,3225		1,025		3,10
									3060,21	12143,69
31	3.15-176-2 о.у. п.3.4.6 о.у. п.3.4.30 б)	Окраска водно-дисперсионными акриловыми и латексными составами, улучшенная, по штукатурке стен	100 м2	0,252						
		ЗП			499,63	1,3225		1,025	29,03	4954,68
		ЭМ			12,47	1,4375		1,025	11,50	53,25
		в т.ч. ЗПМ			1,89	1,4375		1,025	29,03	(20,37)
		МР			799,49	1,00		1,00	3,04	612,47
	1.1-1-3552	Грунтовка акриловая концентрированная универсальная с высокой клеевой и проникающей способностью	л	5,04	40,17	1,00		1,00	3,41	690,38
	1.1-1-2843	Краска водно-дисперсионная акрилатная, паропроницаемая, моющаяся, механизированного и	т	0,008	26850,02	1,00		1,00	21,75	4671,90

		ручного нанесения, для наружных и внутренних работ, для окрашивания штукатурок, бетонных поверхностей, гипскартонных и цементностружечных плит							
		НР от ЗП	%	83,00					4112,38
		СП от ЗП	%	41,00					2031,42
		НР и СП от ЗПМ (95,00% и 65,00%)	%	160,00					32,59
		<i>ЗТР</i>	<i>чел-ч</i>	<i>43,56</i>	<i>1,3225</i>	<i>1,025</i>			<i>15</i>
									17159,07
									68091,55
32	3.11-29-3 о.у. п.3.4.6 о.у. п.3.4.30 б)	Устройство плинтусов поливинилхлоридных на винтах самонарезающих		100 м плинтусов	0,109				
		ЗП			80,19	1,3225	1,047	29,03	351,35
		ЭМ			4,73	1,4375	1,047	9,96	7,73
		в т.ч. ЗПМ			0,43	1,4375	1,047	29,03	(2,05)
		МР			196,67	1,00	1,00	1,89	40,52
		НР от ЗП	%	87,00					305,67
		СП от ЗП	%	41,00					144,05
		НР и СП от ЗПМ (95,00% и 65,00%)	%	160,00					3,28
		<i>ЗТР</i>	<i>чел-ч</i>	<i>6,66</i>	<i>1,3225</i>	<i>1,047</i>			<i>1</i>
									852,60
									7822,02
Итого по подразделу Стены									40099,50
Итого по разделу 2. Кухня									68880,20
Раздел 3. Комната 1									
Подраздел Потолок									

33	3.15-164-1 о.п.гл.6 п.23.2 о.у. п.3.4.30 б)	Демонтаж декоративных карнизов из полистирола	100 м	0,209						
		ЗП			262,59	0,92	1,025	29,03	1502,39	
		ЭМ			0,77	0,92	1,025	11,52	1,75	
		в т.ч. ЗПМ			0,14	0,92	1,025	29,03	(0,80)	
		МР			0,00	0,00	1,00	0,00	0,00	
		НР от ЗП	%	83,00					1246,98	
		СП от ЗП	%	41,00					615,98	
		НР и СП от ЗПМ (95,00% и 65,00%)	%	160,00					1,28	
ЗТР	чел-ч	23,01		0,92	1,025				5	
									3368,38	16116,65
34	6.62-31-1 о.у. п.3.4.30 б)	Расчистка поверхностей от старых покрасок (шпателем, щетками и т.д.)	1 м2 поверхности	12,8						
		ЗП			6,13	1,15	1,025	29,03	2684,97	
		НР от ЗП	%	83,00					2228,53	
		СП от ЗП	%	41,00					1100,84	
		ЗТР	чел-ч	0,60		1,15	1,025			
									6014,34	469,87
35	6.61-33-1 о.у. п.3.4.30 б)	Снятие сухой штукатурки	100 м2	0,043						
		ЗП			185,32	1,15	1,047	29,03	278,54	
		ЭМ			0,95	1,15	1,047	19,42	0,96	
		в т.ч. ЗПМ			0,50	1,15	1,047	29,03	(0,75)	
		МР			0,00	1,00	1,00	0,00	0,00	
		НР от ЗП	%	70,00					194,98	
		СП от ЗП	%	41,00					114,20	
		НР и СП от ЗПМ (95,00% и 65,00%)	%	160,00					1,20	
ЗТР	чел-ч	18,70		1,15	1,047				1	
									589,88	13718,14

36	6.62-40-2 о.у. п.3.4.30 б)	Антигрибковая защита, обработка зараженных поверхностей каменных конструкций антисептиком строительным комплексного биологического действия	100 м2	0,171										
					ЗП	174,15	1,15	1,025	29,03	1019,03				
					ЭМ	3,32	1,15	1,025	11,43	7,65				
					в т.ч. ЗПМ	0,50	1,15	1,025	29,03	(2,93)				
	1.1-1-2849	Антисептик на водной основе (массовая доля картоцида 4,9%, юглона 0,006%), фунгицидный, бактерицидный, альгицидный, водородный показатель рН 4, для борьбы с биокоррозией минеральных строительных материалов, бетона, кирпича, штукатурки, гипсокартона, природного камня и в качестве добавки в лакокрасочные покрытия	кг	5,284	41,36	1,00	1,00	7,07						
									НР от ЗП	%	83,00		845,79	
									СП от ЗП	%	41,00		417,80	
									НР и СП от ЗПМ (95,00% и 65,00%)	%	160,00		4,69	
									ЗТР	чел-ч	13,91	1,15	1,025	
3840,15									22457,02					
37	3.10-125-1 о.у. п.3.4.6 о.у. п.3.4.30 б)	Облицовка потолка по одинарному металлическому каркасу панелями на основе гипсокартонных листов (ГКЛ) с акриловым покрытием	100 м2 облицовываемой поверхности	0,043										
					ЗП	701,50	1,3225	1,047	29,03	1212,51				
					ЭМ	84,25	1,4375	1,047	9,69	52,83				
					в т.ч. ЗПМ	5,88	1,4375	1,047	29,03	(11,05)				
	1.1-1-567	Лист гипсокартонный, толщина от 13 до 16 мм	м2	4,429	34,68	1,00	1,00	4,59						
									НР от ЗП	%	87,00		1054,88	
									СП от ЗП	%	41,00		497,13	

		НР и СП от ЗПМ (95,00% и 65,00%)	%	160,00					17,68	
		ЗТР	чел-ч	54,64		1,3225		1,047		3
									3649,51	84872,33
38	3.15-55-4 о.у. п.3.4.6	Сплошное выравнивание внутренних поверхностей (однослойное оштукатуривание) из сухих растворных смесей толщиной до 10 мм потолков	100 м2	0,043						
		ЗП			421,93	1,15		1,025	29,03	620,84
		ЭМ			11,84	1,25		1,025	24,98	16,29
		в т.ч. ЗПМ			8,64	1,25		1,025	29,03	(13,82)
		МР			3,82	1,00		1,00	6,00	0,99
	1.3-2-140	Смесь сухая, известково-гипсовая, штукатурная, для наружных и внутренних работ, механизированного нанесения, плотность раствора 1100 кг/м3, прочность сцепления не менее 0,3 МПа, прочность на сжатие не менее 7 Мпа, крупность заполнителя не более 1,25 мм, для проведения восстановительных и реставрационных работ	т	0,039	3606,45	1,00		1,00	4,66	655,44
	1.1-1-3552	Грунтовка акриловая концентрированная универсальная с высокой клеевой и проникающей способностью	л	0,516	40,17	1,00		1,00	3,41	70,68
		НР от ЗП	%		83,00					515,30
		СП от ЗП	%		41,00					254,54
		НР и СП от ЗПМ (95,00% и 65,00%)	%		160,00					22,11
		ЗТР	чел-ч		37,74		1,15		1,025	
									2156,19	50143,95
39	3.15-164-1 о.у. п.3.4.6	Установка декоративных карнизов из полистирола при	100 м	0,209						

	о.у. п.3.4.30 б)	внутренней отделке помещений								
		ЗП		262,59	1,3225	1,025	29,03		2159,69	
		ЭМ		0,77	1,4375	1,025	11,52		2,73	
		в т.ч. ЗПМ		0,14	1,4375	1,025	29,03		(1,25)	
		МР		0,00	1,00	1,00	0,00		0,00	
	1.1-1-3497	Профили декоративные (карнизы, плинтусы) белого цвета из экструдированного полистирола, размеры от 40 до 70 мм	м	21,945	4,37	1,00	1,00	2,72		260,85
	1.1-1-3499	Клей акриловый универсальный, водостойкий	л	0,786	53,02	1,00	1,00	4,75		197,95
		НР от ЗП	%	83,00						1792,54
		СП от ЗП	%	41,00						885,47
		НР и СП от ЗПМ (95,00% и 65,00%)	%	160,00						2,00
		ЗТР	чел-ч	23,01		1,3225	1,025			7
<hr/>										
									5301,23	25364,74
40	3.15-104-2 о.у. п.3.4.6 о.у. п.3.4.30 б)	Подготовка под окраску или оклейку обоями подвесных потолков из гипсокартонных листов	100 м2	0,043						
		ЗП		541,35	1,3225	1,025	29,03		916,04	
		ЭМ		0,00	1,4375	1,025	0,00		0,00	
		в т.ч. ЗПМ		0,00	1,4375	1,025	29,03		(0,00)	
		МР		323,90	1,00	1,00	3,56		49,58	
		НР от ЗП	%	83,00					760,31	
		СП от ЗП	%	41,00					375,58	
		ЗТР	чел-ч	45,00		1,3225	1,025			3
<hr/>										
									2101,51	48872,33
41	3.15-176-4 о.у. п.3.4.6 о.у. п.3.4.30 б)	Окраска водно-дисперсионными акриловыми и латексными составами, улучшенная, по сборным конструкциям потолков, подготовленным под окраску	100 м2	0,043						
		ЗП		464,17	1,3225	1,025	29,03		785,44	

		ЭМ		8,31	1,4375	1,025	11,50	6,05	
		в т.ч. ЗПМ		1,26	1,4375	1,025	29,03	(2,32)	
		МР		164,60	1,00	1,00	2,54	17,98	
1.1-1-3552		Грунтовка акриловая концентрированная универсальная с высокой клеевой и проникающей способностью	л	0,946	40,17	1,00	1,00	3,41	129,58
1.1-1-2843		Краска водно-дисперсионная акрилатная, паропроницаемая, моющаяся, механизированного и ручного нанесения, для наружных и внутренних работ, для окрашивания штукатурок, бетонных поверхностей, гипскартонных и цементностружечных плит	т	0,001	26850,02	1,00	1,00	21,75	583,99
		НР от ЗП	%	83,00					651,92
		СП от ЗП	%	41,00					322,03
		НР и СП от ЗПМ (95,00% и 65,00%)	%	160,00					3,71
		ЗТР	чел-ч	39,98		1,3225	1,025		2
									2500,70
									58155,81
42	3.15-176-1 о.у. п.3.4.6 о.у. п.3.4.30 б)	Окраска водно-дисперсионными латексными составами улучшенная по штукатурке потолка	100 м2	0,128					
		ЗП			722,61	1,3225	1,025	29,03	3639,83
		ЭМ			1,54	1,4375	1,025	11,51	3,34
		в т.ч. ЗПМ			0,29	1,4375	1,025	29,03	(1,59)
		МР			855,31	1,00	1,00	3,05	333,91
1.1-1-3552		Грунтовка акриловая концентрированная универсальная с высокой клеевой и проникающей способностью	л	2,816	40,17	1,00	1,00	3,41	385,73
1.1-1-2843		Краска водно-дисперсионная акрилатная, паропроницаемая, моющаяся, механизированного и ручного нанесения, для наружных и внутренних работ, для окрашивания	т	0,004	26850,02	1,00	1,00	21,75	2335,95

		штукатурок, бетонных поверхностей, гипсокартонных и цементностружечных плит								
		НР от ЗП	%	83,00					3021,06	
		СП от ЗП	%	41,00					1492,33	
		НР и СП от ЗПМ (95,00% и 65,00%)	%	160,00					2,54	
		<i>ЗТР</i>	<i>чел-ч</i>	<i>63,00</i>		<i>1,3225</i>	<i>1,025</i>		<i>11</i>	
									11214,69	87614,77
Итого по подразделу Потолок									40736,58	
Подраздел Стены										
43	6.57-3-1 о.у. п.3.4.30 б)	Разборка деревянных плинтусов	100 м плинтусов	0,156						
		ЗП			38,53	1,15	1,047	29,03	210,09	
		НР от ЗП	%	70,00					147,06	
		СП от ЗП	%	41,00					86,14	
		<i>ЗТР</i>	<i>чел-ч</i>	<i>3,77</i>		<i>1,15</i>	<i>1,047</i>			<i>1</i>
									443,29	2841,60
44	6.63-6-1 о.у. п.3.4.30 б)	Снятие обоев простых и улучшенных	100 м2 оклеенной поверхности	0,385						
		ЗП			119,57	1,15	1,025	29,03	1575,26	
		НР от ЗП	%	83,00					1307,47	
		СП от ЗП	%	41,00					645,86	
		<i>ЗТР</i>	<i>чел-ч</i>	<i>11,70</i>		<i>1,15</i>	<i>1,025</i>			<i>5</i>
									3528,59	9165,17
45	6.62-33-1 о.у. п.3.4.30 б)	Ликвидация следов протечки размером до 1 м2 на стене	1 место	2						
		ЗП			3,81	1,15	1,025	29,03	260,75	

		ЭМ		0,00	1,15	1,025	0,00	0,00	
		в т.ч. ЗПМ		0,00	1,15	1,025	29,03	(0,00)	
		МР		1,68	1,00	1,00	7,41	24,90	
		НР от ЗП	%	83,00				216,42	
		СП от ЗП	%	41,00				106,91	
		ЗТР	чел-ч	0,35	1,15	1,025			1
								608,98	304,49
46	6.62-40-2 о.у. п.3.4.30 б)	Антигрибковая защита, обработка зараженных поверхностей каменных конструкций антисептиком строительным комплексного биологического действия	100 м2	0,385					
		ЗП		174,15	1,15	1,025	29,03	2294,31	
		ЭМ		3,32	1,15	1,025	11,43	17,22	
		в т.ч. ЗПМ		0,50	1,15	1,025	29,03	(6,59)	
		МР		0,07	1,00	1,00	6,00	0,16	
	1.1-1-2849	Антисептик на водной основе (массовая доля картоцида 4,9%, юглона 0,006%), фунгицидный, бактерицидный, альгицидный, водородный показатель рН 4, для борьбы с биокоррозией минеральных строительных материалов, бетона, кирпича, штукатурки, гипсокартона, природного камня и в качестве добавки в лакокрасочные покрытия	кг	11,897	41,36	1,00	1,00	7,07	3478,86
		НР от ЗП	%	83,00				1904,28	
		СП от ЗП	%	41,00				940,67	
		НР и СП от ЗПМ (95,00% и 65,00%)	%	160,00				10,54	
		ЗТР	чел-ч	13,91	1,15	1,025			6
								8646,04	22457,25
47	3.15-165-1 о.у. п.3.4.30 б) о.у. п.3.4.6	Обработка поверхностей стен грунтовкой глубокого проникновения внутри помещения	100 м2	0,385					

		ЗП		51,98	1,3225	1,025	29,03	787,52	
		ЭМ		0,84	1,4375	1,025	11,43	5,45	
		в т.ч. ЗПМ		0,13	1,4375	1,025	29,03	(2,14)	
		МР		0,00	1,00	1,00	0,00	0,00	
1.1-1-2927		Грунтовка акриловая универсальная, глубокопроникающая, быстросохнущая, матовая, механизированного и ручного нанесения, для наружных и внутренних работ, для уплотнения оснований, улучшения адгезии к гляцевым и текстурированным поверхностям	л	2,937	148,71	1,00	1,00	2,91	1270,98
		НР от ЗП	%	83,00				653,64	
		СП от ЗП	%	41,00				322,88	
		НР и СП от ЗПМ (95,00% и 65,00%)	%	160,00				3,42	
		ЗТР	чел-ч	4,65		1,3225	1,025		2
								3043,89	7906,21
48	3.15-127-2 о.у. п.3.4.6 о.у. п.3.4.30 б)	Оклейка обоями тиснеными и плотными стен по монолитной штукатурке и бетону	100 м2 оклеиваемой и обиваемой поверхности	0,385					
		ЗП		521,56	1,3225	1,025	29,03	7901,90	
		ЭМ		31,93	1,4375	1,025	11,68	211,56	
		в т.ч. ЗПМ		4,79	1,4375	1,025	29,03	(78,88)	
		МР		276,57	1,00	1,00	6,87	731,51	
1.1-1-4105		Обои виниловые на флизелиновой основе, рельефные	100 м2	0,45	945,51	1,00	1,00	6,26	2663,50
		НР от ЗП	%	83,00				6558,58	
		СП от ЗП	%	41,00				3239,78	
		НР и СП от ЗПМ (95,00% и 65,00%)	%	160,00				126,21	
		ЗТР	чел-ч	42,30		1,3225	1,025		22
								21433,04	55670,23

49	3.11-29-3 о.у. п.3.4.6 о.у. п.3.4.30 б)	Устройство плинтусов поливинилхлоридных на винтах самонарезающих	100 м плинтусов	0,156						
		ЗП			80,19	1,3225	1,047	29,03	502,85	
		ЭМ			4,73	1,4375	1,047	9,96	11,06	
		в т.ч. ЗПМ			0,43	1,4375	1,047	29,03	(2,93)	
		МР			196,67	1,00	1,00	1,89	57,99	
		НР от ЗП	%	87,00					437,48	
		СП от ЗП	%	41,00					206,17	
		НР и СП от ЗПМ (95,00% и 65,00%)	%	160,00					4,69	
		ЗТР	чел-ч	6,66		1,3225	1,047			
									1220,24	7822,05
Итого по подразделу Стены									38924,07	
Подраздел Пол										
50	6.57-2-1 о.у. п.3.4.30 б)	Разборка дощатых покрытий	100 м2 покрытия	0,171						
		ЗП			343,39	1,15	1,047	29,03	2052,46	
		НР от ЗП	%	70,00					1436,72	
		СП от ЗП	%	41,00					841,51	
		ЗТР	чел-ч	33,60		1,15	1,047			
									4330,69	25325,67
51	3.11-24-1 о.у. п.3.4.6 о.у. п.3.4.30 б)	Устройство покрытий из досок паркетных	100 м2 покрытия	0,171						
		ЗП			390,86	1,3225	1,047	29,03	2686,62	
		ЭМ			66,45	1,4375	1,047	10,58	180,94	
		в т.ч. ЗПМ			7,70	1,4375	1,047	29,03	(57,53)	
		МР			90,00	1,00	1,00	9,68	148,98	
	1.9-12-18	Доска паркетная из древесины твердых лиственных пород (дуб,	м2	17,784	258,06	1,00	1,00	4,29	19688,26	

ясень, клен)								
НР от ЗП	%	87,00						2337,36
СП от ЗП	%	41,00						1101,51
НР и СП от ЗПМ (95,00% и 65,00%)	%	160,00						92,05
<i>ЗТР</i>	<i>чел-ч</i>	<i>31,70</i>		<i>1,3225</i>	<i>1,047</i>			<i>8</i>

26235,72 153425,26

Итого по подразделу Пол **30566,41**

Итого по разделу 3. Комната 1 **110227,06**

Раздел 4. Комната 2

Подраздел Потолок

52	3.15-164-1 о.п.п.б п.23.2 о.у. п.3.4.30 б)	Демонтаж декоративных карнизов из полистирола	100 м	0,149					
		ЗП			262,59	0,92	1,025	29,03	1071,08
		ЭМ			0,77	0,92	1,025	11,52	1,25
		в т.ч. ЗПМ			0,14	0,92	1,025	29,03	(0,57)
		МР			0,00	0,00	1,00	0,00	0,00
		НР от ЗП	%	83,00					889,00
		СП от ЗП	%	41,00					439,14
		НР и СП от ЗПМ (95,00% и 65,00%)	%	160,00					0,91
		<i>ЗТР</i>	<i>чел-ч</i>	<i>23,01</i>		<i>0,92</i>	<i>1,025</i>		<i>3</i>

2401,38 16116,64

53	6.62-31-1 о.у. п.3.4.30 б)	Расчистка поверхностей от старых покрасок (шпателем, щетками и т.д.)	1 м2 поверхности	13,1					
		ЗП			6,13	1,15	1,025	29,03	2747,90
		НР от ЗП	%	83,00					2280,76

		СП от ЗП	%	41,00					1126,64	
		ЗТР	чел-ч	0,60		1,15		1,025		9
									6155,30	469,87
54	6.62-40-2 о.у. п.3.4.30 б)	Антигрибковая защита, обработка зараженных поверхностей каменных конструкций антисептиком строительным комплексного биологического действия	100 м2	0,131						
		ЗП			174,15	1,15		1,025	29,03	780,66
		ЭМ			3,32	1,15		1,025	11,43	5,86
		в т.ч. ЗПМ			0,50	1,15		1,025	29,03	(2,24)
		МР			0,07	1,00		1,00	6,00	0,06
	1.1-1-2849	Антисептик на водной основе (массовая доля картошда 4,9%, юглона 0,006%), фунгицидный, бактерицидный, альгицидный, водородный показатель рН 4, для борьбы с биокоррозией минеральных строительных материалов, бетона, кирпича, штукатурки, гипсокартона, природного камня и в качестве добавки в лакокрасочные покрытия	кг	4,048	41,36	1,00		1,00	7,07	1183,70
		НР от ЗП	%	83,00						647,95
		СП от ЗП	%	41,00						320,07
		НР и СП от ЗПМ (95,00% и 65,00%)	%	160,00						3,58
		ЗТР	чел-ч	13,91		1,15		1,025		2
									2941,88	22457,10
55	3.15-164-1 о.у. п.3.4.6 о.у. п.3.4.30 б)	Установка декоративных карнизов из полистирола при внутренней отделке помещений	100 м	0,149						
		ЗП			262,59	1,3225		1,025	29,03	1539,68
		ЭМ			0,77	1,4375		1,025	11,52	1,95
		в т.ч. ЗПМ			0,14	1,4375		1,025	29,03	(0,89)
		МР			0,00	1,00		1,00	0,00	0,00

	1.1-1-3497	Профили декоративные (карнизы, плинтусы) белого цвета из экструдированного полистирола, размеры от 40 до 70 мм	м	15,645	4,37	1,00	1,00	2,72	185,96	
	1.1-1-3499	Клей акриловый универсальный, водостойкий НР от ЗП	л	0,56	53,02	1,00	1,00	4,75	141,03	
		СП от ЗП	%	83,00					1277,93	
		НР от ЗП	%	41,00					631,27	
		НР и СП от ЗПМ (95,00% и 65,00%)	%	160,00					1,42	
		ЗТР	чел-ч	23,01		1,3225	1,025			5
									3779,24	25364,03
56	3.15-176-1 о.у. п.3.4.6 о.у. п.3.4.30 б)	Окраска водно-дисперсионными латексными составами улучшенная по штукатурке потолков	100 м2	0,131						
		ЗП			722,61	1,3225	1,025	29,03	3725,13	
		ЭМ			1,54	1,4375	1,025	11,51	3,42	
		в т.ч. ЗПМ			0,29	1,4375	1,025	29,03	(1,62)	
		МР			855,31	1,00	1,00	3,05	341,74	
	1.1-1-3552	Грунтовка акриловая концентрированная универсальная с высокой клеящей и проникающей способностью	л	2,882	40,17	1,00	1,00	3,41	394,78	
	1.1-1-2843	Краска водно-дисперсионная акрилатная, паропроницаемая, моющаяся, механизированного и ручного нанесения, для наружных и внутренних работ, для окрашивания штукатурок, бетонных поверхностей, гипскартонных и цементностружечных плит	т	0,004	26850,02	1,00	1,00	21,75	2335,95	
		НР от ЗП	%	83,00					3091,86	
		СП от ЗП	%	41,00					1527,30	
		НР и СП от ЗПМ (95,00% и 65,00%)	%	160,00					2,59	
		ЗТР	чел-ч	63,00		1,3225	1,025			11

11422,77 87196,72

**Итого по подразделу
Потолок**

26 700,57

Подраздел Стены

57	6.57-3-1 о.у. п.3.4.30 б)	Разборка деревянных плинтусов	100 м плинтусов	0,14						
		ЗП			38,53	1,15	1,047	29,03	188,55	
		НР от ЗП	%	70,00					131,99	
		СП от ЗП	%	41,00					77,31	
		ЗТР	чел-ч	3,77		1,15	1,047			1
									397,85	2841,79
58	6.63-6-1 о.у. п.3.4.30 б)	Снятие обоев простых и улучшенных	100 м2 оклеенной поверхности	0,343						
		ЗП			119,57	1,15	1,025	29,03	1403,41	
		НР от ЗП	%	83,00					1164,83	
		СП от ЗП	%	41,00					575,40	
		ЗТР	чел-ч	11,70		1,15	1,025			5
									3143,64	9165,13
59	6.62-33-1 о.у. п.3.4.30 б)	Ликвидация следов протечки размером до 1 м2 на стене	1 место	12						
		ЗП			3,81	1,15	1,025	29,03	1564,50	
		ЭМ			0,00	1,15	1,025	0,00	0,00	
		в т.ч. ЗПМ			0,00	1,15	1,025	29,03	(0,00)	
		МР			1,68	1,00	1,00	7,41	149,39	
		НР от ЗП	%	83,00					1298,54	
		СП от ЗП	%	41,00					641,45	
		ЗТР	чел-ч	0,35		1,15	1,025			5
									3653,88	304,49

60	6.62-40-2 о.у. п.3.4.30 б)	Антигрибковая защита, обработка зараженных поверхностей каменных конструкций антисептиком строительным комплексного биологического действия ЗП	100 м2	0,343									
						174,15	1,15	1,025	29,03	2044,03			
					ЭМ	3,32	1,15	1,025	11,43	15,34			
					в т.ч. ЗППМ	0,50	1,15	1,025	29,03	(5,87)			
					МР	0,07	1,00	1,00	6,00	0,14			
					1.1-1-2849	Антисептик на водной основе (массовая доля картоцида 4,9%, юглона 0,006%), фунгицидный, бактерицидный, альгицидный, водородный показатель рН 4, для борьбы с биокоррозией минеральных строительных материалов, бетона, кирпича, штукатурки, гипсокартона, природного камня и в качестве добавки в лакокрасочные покрытия НР от ЗП СП от ЗП НР и СП от ЗППМ (95,00% и 65,00%) ЗТР	кг	10,599	41,36	1,00	1,00	7,07	3099,31
									7702,80	22457,14			
61	3.15-127-2 о.у. п.3.4.6 о.у. п.3.4.30 б)	Оклейка обоями тисненными и плотными стен по монолитной штукатурке и бетону ЗП	100 м2 оклеиваемой и обиваемой поверхности	0,343									
						521,56	1,3225	1,025	29,03	7039,88			
					ЭМ	31,93	1,4375	1,025	11,68	188,48			
					в т.ч. ЗППМ	4,79	1,4375	1,025	29,03	(70,28)			
					МР	276,57	1,00	1,00	6,87	651,71			
					1.1-1-4105	Обои виниловые на флизелиновой основе, рельефные НР от ЗП СП от ЗП НР и СП от ЗППМ (95,00% и 65,00%)	100 м2	0,401	945,51	1,00	1,00	6,26	2373,48

		ЗТР	чел-ч	42,30		1,3225	1,025		20	
								19095,45	55671,87	
62	3.11-29-3 о.у. п.3.4.6 о.у. п.3.4.30 б)	Устройство плинтусов полвинилхлоридных на винтах самонарезающих	100 м плинтусов	0,14						
		ЗП			80,19	1,3225	1,047	29,03	451,27	
		ЭМ			4,73	1,4375	1,047	9,96	9,93	
		в т.ч. ЗПМ			0,43	1,4375	1,047	29,03	(2,63)	
		МР			196,67	1,00	1,00	1,89	52,04	
		НР от ЗП	%	87,00					392,60	
		СП от ЗП	%	41,00					185,02	
		НР и СП от ЗПМ (95,00% и 65,00%)	%	160,00					4,21	
		ЗТР	чел-ч	6,66		1,3225	1,047		1	
								1095,07	7821,93	
		Итого по подразделу Стены							35088,69	
Подраздел Пол										
63	6.57-2-1 о.у. п.3.4.30 б)	Разборка дощатых покрытий	100 м2 покрытия	0,131						
		ЗП			343,39	1,15	1,047	29,03	1572,35	
		НР от ЗП	%	70,00					1100,65	
		СП от ЗП	%	41,00					644,66	
		ЗТР	чел-ч	33,60		1,15	1,047		5	
								3317,66	25325,65	
64	3.11-24-1 о.у. п.3.4.6 о.у. п.3.4.30 б)	Устройство покрытий из досок паркетных	100 м2 покрытия	0,131						
		ЗП			390,86	1,3225	1,047	29,03	2058,17	
ООО «Экспертное бюро «Вотум»									57	

		ЭМ		66,45	1,4375	1,047	10,58	138,61	
		в т.ч. ЗПМ		7,70	1,4375	1,047	29,03	(44,07)	
		МР		90,00	1,00	1,00	9,68	114,13	
1.9-12-18		Доска паркетная из древесины твердых лиственных пород (дуб, ясень, клен)	м2	13,624	258,06	1,00	1,00	4,29	15082,82
		НР от ЗП	%	87,00				1790,61	
		СП от ЗП	%	41,00				843,85	
		НР и СП от ЗПМ (95,00% и 65,00%)	%	160,00				70,51	
		ЗТР	чел-ч	31,70		1,3225	1,047		6
								20098,70	153425,19
Итого по подразделу Пол								23416,36	
Итого по разделу 4. Комната 2								85205,62	
Раздел 5. Лоджия									
65	3.10-122-1 о.у. п.3.4.6 о.у. п.3.4.30 б)	Устройство перегородок из ПВХ профилей глухих	100 м2	0,134					
		ЗП			1215,92	1,3225	1,047	1,00	225,61
		ЭМ			1440,56	1,4375	1,047	1,00	290,53
		в т.ч. ЗПМ			13,10	1,4375	1,047	1,00	(2,64)
		МР			12868,05	1,00	1,00	1,00	1724,32
		НР от ЗП	%	120,00					270,73
		СП от ЗП	%	84,00					189,51
		НР и СП от ЗПМ (98,00% и 77,00%)	%	175,00					4,62
		ЗТР	чел-ч	106,18		1,3225	1,047		20
								2705,32	20188,96
66	3.10-122-1 о.у. п.3.4.6	Устройство перегородок из ПВХ профилей глухих	100 м2	0,134					

о.у. п.3.4.30 б)									
	ЗП			1215,92	1,3225	1,047	1,00		225,61
	ЭМ			1440,56	1,4375	1,047	1,00		290,53
	в т.ч. ЗПМ			13,10	1,4375	1,047	1,00		(2,64)
	МР			12868,05	1,00	1,00	1,00		1724,32
	НР от ЗП	%	120,00						270,73
	СП от ЗП	%	84,00						189,51
	НР и СП от ЗПМ (98,00% и 77,00%)	%	175,00						4,62
	ЗТР	чел-ч	106,18		1,3225	1,047			20
									2705,32
									20188,96
Итого по разделу 5. Лоджия									5410,64
Раздел 6. Электромонтажные работы									
67	6.67-7-1 о.у. п.3.4.30 б)	Демонтаж осветительных приборов, выключатели, розетки	100 шт.	0,48					
		ЗП			59,68	1,15	1,047	29,03	1001,29
		НР от ЗП	%	70,00					700,90
		СП от ЗП	%	41,00					410,53
		ЗТР	чел-ч	5,84		1,15	1,047		3
									2112,72
									4401,50
68	4.8-243-5 о.у. п.3.4.6 о.у. п.3.4.30 б)	Выключатель двухклавишный утопленного типа при скрытой проводке	100 шт.	0,09					
		ЗП			391,43	1,3225	1,047	29,03	1416,07
		ЭМ			2,71	1,4375	1,047	11,51	4,23
		в т.ч. ЗПМ			0,63	1,4375	1,047	29,03	(2,48)
		МР			7,56	1,00	1,00	4,72	3,21
		НР от ЗП	%	79,00					1118,70
		СП от ЗП	%	41,00					580,59
		НР и СП от ЗПМ (95,00% и 65,00%)	%	160,00					3,97

		ЗТР	чел-ч	30,11		1,3225	1,047		4
								3126,77	34741,89
69	4.8-243-2 о.у. п.3.4.6 о.у. п.3.4.30 б)	Монтаж выключателя одноклавишного утопленного типа при скрытой проводке	100 шт.	0,02					
		ЗП			389,70	1,3225	1,047	29,03	313,29
		ЭМ			2,30	1,4375	1,047	11,51	0,80
		в т.ч. ЗПМ			0,43	1,4375	1,047	29,03	(0,38)
		МР			3,87	1,00	1,00	4,72	0,37
		НР от ЗП	%	79,00					247,50
		СП от ЗП	%	41,00					128,45
		НР и СП от ЗПМ (95,00% и 65,00%)	%	160,00					0,61
		ЗТР	чел-ч	30,00		1,3225	1,047		1
								691,02	34551,00
70	4.8-243-9 о.у. п.3.4.6 о.у. п.3.4.30 б)	Розетка штепсельная утопленного типа при скрытой проводке	100 шт.	0,12					
		ЗП			455,00	1,3225	1,047	29,03	2194,73
		ЭМ			2,71	1,4375	1,047	11,51	5,63
		в т.ч. ЗПМ			0,63	1,4375	1,047	29,03	(3,30)
		МР			27,86	1,00	1,00	1,86	6,22
		НР от ЗП	%	79,00					1733,84
		СП от ЗП	%	41,00					899,84
		НР и СП от ЗПМ (95,00% и 65,00%)	%	160,00					5,28
		ЗТР	чел-ч	35,00		1,3225	1,047		6
								4845,54	40379,50
71	4.8-245-1 о.у. п.3.4.6 о.у. п.3.4.30 б)	Светильники для ламп накаливания, светильник с подвеской на крюк для помещений с нормальными условиями среды	100 шт.	0,25					

					549,51	1,3225	1,047	29,03	5522,11	
					6,52	1,4375	1,047	11,50	28,21	
					1,51	1,4375	1,047	29,03	(16,49)	
					185,50	1,00	1,00	7,81	362,19	
				НР от ЗП	%	79,00			4362,47	
				СП от ЗП	%	41,00			2264,07	
				НР и СП от ЗП (95,00% и 65,00%)	%	160,00			26,38	
				ЗТР	чел-ч	42,27	1,3225	1,047		15
									12565,43	50261,72
									23341,48	
Итого по разделу 6. Электромонтажные работы										
Раздел Иные расходы										
72	6.69-43-1 о.у. п.3.4.30 б)	Покрытие полиэтиленовой пленкой поверхности шкафов, дверных блоков, офисной мебели, оборудования и т.п.	100 м2	0,63						
					37,10	1,15	1,047	29,03	816,97	
					0,37	1,15	1,047	12,49	3,51	
					0,07	1,15	1,047	29,03	(1,54)	
					289,63	1,00	1,002	3,80	694,76	
				НР от ЗП	%	75,00			612,73	
				СП от ЗП	%	41,00			334,96	
				НР и СП от ЗП (95,00% и 65,00%)	%	160,00			2,46	
				ЗТР	чел-ч	3,63	1,15	1,047		3
									2465,39	3913,32
73	6.69-43-2 о.у. п.3.4.30 б)	Покрытие полиэтиленовой пленкой поверхности полов	100 м2	0,63						
					30,76	1,15	1,047	29,03	677,36	
					0,37	1,15	1,047	12,49	3,51	

		в т.ч. ЗПМ			0,07	1,15	1,047	29,03	(1,54)	
		МР			289,63	1,00	1,002	3,80	694,76	
		НР от ЗП	%	75,00					508,02	
		СП от ЗП	%	41,00					277,72	
		НР и СП от ЗПМ (95,00% и 65,00%)	%	160,00					2,46	
		ЗТР	чел-ч	3,01		1,15	1,047			2
<hr/>										
									2163,83	3434,65
74	6.69-44-1 о.у. п.3.4.30 б)	Снятие полиэтиленовой пленки с поверхности шкафов, дверных блоков, офисной мебели, оборудования и т.п.	100 м2	0,354						
		ЗП			37,51	1,15	1,047	29,03	464,13	
		НР от ЗП	%	75,00					348,10	
		СП от ЗП	%	41,00					190,29	
		ЗТР	чел-ч	3,67		1,15	1,047			2
<hr/>										
									1002,52	2831,98
75	6.69-44-2 о.у. п.3.4.30 б)	Снятие полиэтиленовой пленки с поверхности полов	100 м2	0,165						
		ЗП			25,86	1,15	1,047	29,03	149,14	
		НР от ЗП	%	75,00					111,86	
		СП от ЗП	%	41,00					61,15	
		ЗТР	чел-ч	2,53		1,15	1,047			1
<hr/>										
									322,15	1952,42
76	3.10-31-1 о.у. п.3.4.30 б) о.п.п.6 п.2.2.12	Демонтаж по месту шкафных и антресальных стенок на кухне	100 м2 деталей	0,084						
		ЗП			645,42	0,92	1,047	29,03	1516,01	
		ЭМ			420,42	0,92	1,047	10,74	365,34	
		в т.ч. ЗПМ			49,36	0,92	1,047	29,03	(115,94)	
		МР			387,78	0,00	1,00	3,54	0,00	

		НР от ЗП	%	87,00					1318,93	
		СП от ЗП	%	41,00					621,56	
		НР и СП от ЗПМ (95,00% и 65,00%)	%	160,00					185,50	
		ЗТР	цел-ч	62,00		0,92	1,047			5
									4007,34	47706,43
77	3.10-31-1 о.у. п.3.4.6 о.у. п.3.4.30 б)	Установка по месту шкафных и антресольных стенок на кухне	100 м2 деталей	0,084						
		ЗП			645,42	1,3225	1,047	29,03	2179,27	
		ЭМ			420,42	1,4375	1,047	10,74	570,85	
		в т.ч. ЗПМ			49,36	1,4375	1,047	29,03	(181,16)	
		МР			387,78	1,00	1,00	3,54	115,31	
		НР от ЗП	%	87,00					1895,96	
		СП от ЗП	%	41,00					893,50	
		НР и СП от ЗПМ (95,00% и 65,00%)	%	160,00					289,86	
		ЗТР	цел-ч	62,00		1,3225	1,047			7
									5944,75	70770,83
78	15.1-1500-1	Утилизация отходов (мусор) от строительных и ремонтных работ малоопасные	1 т	0,622						
		ЭМ			31,67	1,00	1,00	43,37	854,33	
		в т.ч. ЗПМ			0,00	1,00	1,00	0,00	(0,00)	
									854,33	1373,52
79	6.69-19-1	Погрузка и выгрузка вручную строительного мусора на транспортные средства	1 т	0,622						
		ЗП			9,62	1,00	1,047	29,03	181,87	
		НР от ЗП	%	75,00					136,40	
		СП от ЗП	%	41,00					74,57	

		ЗТР	чел-ч	1,02	1,00	1,047		
							392,84	631,58
80	15.2-54-10	Перевозка строительного мусора на расстояние до 49 км автосамосвалами грузоподъемностью до 10 т ЭМ в т.ч. ЗПМ	т	0,622				
					47,91	1,00	1,00	13,83
					0,00	1,00	1,00	0,00
							412,13	662,59
Итого по разделу Иные расходы							17565,28	
Итого по всем разделам							396742,81	
Непредвиденные расходы				2,00			7934,86	
НДС, %				20,00			80935,53	
Всего							485613,20	

3. ВЫВОДЫ

Отвечая на вопросы, указанные в Договоре №ЭФ3957/08-23 от 15.08.2023г., специалист в ходе проведения независимого исследования определил следующее:

Вопрос №1. «Определить размер ущерба, причиненного в результате залива квартиры, расположенной по адресу: г. Москва, вн.тер.г. муниципальный округ Строгино, б-р Строгинский, д. 26, к. 2, квартира от 26.02.2023 г.»

Ответ:

Стоимость устранения выявленных дефектов в квартире в результате залива, находящейся по адресу: г. Москва, вн.тер.г. муниципальный округ Строгино, б-р Строгинский, д. 26, к. 2 приведена в локальном сметном расчете №1 и составила: **485 613,20** (Четыреста восемьдесят пять тысяч шестьсот тринадцать) рублей 20 копеек, включая НДС.

Специалист _____ Тюрюбеков В.Н.

4. ПРИЛОЖЕНИЯ

4.1. КОПИИ ДОКУМЕНТОВ, ПОДТВЕРЖДАЮЩИЕ КВАЛИФИКАЦИЮ СПЕЦИАЛИСТА



**СИСТЕМА ДОБРОВОЛЬНОЙ СЕРТИФИКАЦИИ
СУДЕБНЫХ ЭКСПЕРТОВ, ОРГАНИЗАЦИЙ И ЛАБОРАТОРИЙ,
ОКАЗЫВАЮЩИХ УСЛУГИ В ОБЛАСТИ
СУДЕБНОЙ ЭКСПЕРТИЗЫ**

Зарегистрирована в Едином реестре
зарегистрированных систем добровольной сертификации
Федеральным агентством по техническому регулированию и метрологии
Российской Федерации

РЕГИСТРАЦИОННЫЙ НОМЕР РОСС RU.Я664.04ВСДО от 12 июля 2010

Орган по сертификации: АССОЦИАЦИЯ СУДЕБНЫХ ЭКСПЕРТОВ
«НАЦИОНАЛЬНАЯ ПАЛАТА СУДЕБНОЙ ЭКСПЕРТИЗЫ»

СЕРТИФИКАТ СООТВЕТСТВИЯ



№ 398/20

Действителен
с «21» октября 2022 г.
по «20» октября 2025 г.

ТЮРЮБЕКОВ ВИТАЛИЙ НАВИОЛАЕВИЧ

соответствует требованиям «Системы сертификации судебных экспертов, организаций и лабораторий, оказывающих услуги в области судебной экспертизы» и является компетентным специалистом в области

СУДЕБНОЙ СТРОИТЕЛЬНО-ТЕХНИЧЕСКОЙ ЭКСПЕРТИЗЫ

(область специализации)

Основанием выдачи сертификата является решение Органа сертификации № 682 от 21.10.2022 г.

Исполнительный директор



И.Ю. Крюкова

4.2. КОПИИ ДОКУМЕНТОВ, ПОДТВЕРЖДАЮЩИХ ПОВЕРКУ И КАЛИБРОВКУ ИСПОЛЬЗУЕМЫХ ИЗМЕРИТЕЛЬНЫХ ПРИБОРОВ

ОБЩЕСТВО С ОГРАНИЧЕННОЙ ОТВЕТСТВЕННОСТЬЮ
«ИСКАТЕЛЬ-2»

Метрологическая служба ООО «Искатель-2» в области обеспечения единства измерений

СЕРТИФИКАТ КАЛИБРОВКИ
Calibration certificate

Номер сертификата 0633/К Дата калибровки 08.02.2023 г.
Certificate number Date when calibration

Объект калибровки Линейка измерительная металлическая (0-300 мм)
Item calibrated

Серийный номер Инв.011

Заказчик Стяжкин Алексей Сергеевич ИНН 222109443933
Customer Информация о заказчике, адрес/name of the customer, address

Наименование эталона / description of measurement standard
3.2.АКЗ.0122.2019, 3.2.АКЗ.0172.2019, 3.2.АКЗ.0129.2019, 3.2.АКЗ.0107.2019,
3.2.АКЗ.0149.2019

Методика калибровки 002.2016.274.КС14
Calibration procedure

Все измерения имеют прослеживаемость к единицам Международной системы СИ, которые воспроизводятся национальными эталонами НМИ. Данный сертификат может быть воспроизведен только полностью. Любая публикация или частично воспроизведенное содержание сертификата возможны с письменного разрешения организации, выдавшей сертификат.
All measurements are traceable to the SI units which are realized by national measurement standards of NMI. This certificate shall not be reproduced, except in full. Any publication extracts from the calibration certificate requires written approval of the issuing NMI

Условия калибровки / Calibration conditions
Температура окружающего воздуха 22°C. Относительная влажность воздуха 56%

Результаты калибровки
Calibration results

Наименование	Результат калибровки*	Диапазон измерения
Линейка измерительная металлическая	соответствует	0-300 мм

*Указывается соответствие или несоответствие СИ требованиям технической документации производителя и методики калибровки: 002.2016.274.КС14

Рекомендуемый межкалибровочный интервал: 12 месяцев.

Подпись лица, выполнившего калибровку
Signature of the person who has performed calibration

Карпов Л.Е., Техник МС
ФИО и должность / name and function

08.02.2023 г.
Дата выдачи/ date of issue

И2 № Г19324



ОБЩЕСТВО С ОГРАНИЧЕННОЙ ОТВЕТСТВЕННОСТЬЮ

«ИСКАТЕЛЬ-2»



СВИДЕТЕЛЬСТВО О ПОВЕРКЕ

№ С-АКЗ/08-02-2023/ 2 2 1 8 4 3 9 0 5

Действительно до 07 февраля 2024 г.

Средство измерений Дальномер лазерный GLM 500
наименование, тип, модификация средства измерений
75550-19

регистрационный номер в Федеральном информационном фонде по обеспечению единства измерений
присвоенный при утверждении

заводской (серийный) номер: 028518523

в составе -----

номер знака предыдущей поверки -----

поверено в полном объеме
наименование единиц величин, диапазон измерений, на которых поверено средство измерений

в соответствии с МП АПМ 105-18
наименование или обозначение документа, на основании которого выполнена поверка

с применением эталонов: 3.2.АКЗ.0123.2019 3.2.АКЗ.0133.2019 3.2.АКЗ.0137.2019
3.2.АКЗ.0138.2019 3.2.АКЗ.0145.2019

регистрационный номер и (или) наименование, тип, заводской номер, разряд, класс или
погрешность эталонов, применяемых при поверке

при следующих значениях влияющих факторов: Температура +22°C,
перечень влияющих факторов

атмосферное давление 741 мм рт.ст., относительная влажность 56%
нормированных в документе на методику поверки, с указанием их значений

и на основании результатов периодической (первичной) поверки признано
ненужное зачеркнуть

пригодным к применению.

Знак поверки: ----- Номер записи сведений о результатах поверки в ФГИФ ОЕИ 2 2 1 8 4 3 9 0 5

Главный метролог ----- Муравская Ирина Ивановна /
должность руководителя подразделения ----- -----
подпись фамилия, имя и отчество (при наличии)

Поверитель ----- / Карпов Леонид Ермолаевич /
----- -----
подпись фамилия, имя и отчество (при наличии)



Дата поверки 08 февраля 2023 г.

серия С-АКЗ-К №0000460

www.iskatel2.ru; e-mail: zakaz@iskatel2.ru +7 (495) 308-22-82

ОБЩЕСТВО С ОГРАНИЧЕННОЙ ОТВЕТСТВЕННОСТЬЮ

«ИСКАТЕЛЬ-2»



Метрологическая служба ООО «Искатель-2» в области обеспечения единства измерений

СЕРТИФИКАТ КАЛИБРОВКИ

Calibration certificate

Номер сертификата 0634/К
Certificate number

Дата калибровки 08.02.2023 г.
Date when calibration

Объект калибровки Рулетка измерительная металлическая (0-5000мм)
Item calibrated

Серийный номер Инв.012

Заказчик Стяжкин Алексей Сергеевич ИНН 222109443933
Customer Информация о заказчике, адрес/name of the customer, address

Наименование эталона / description of measurement standard
3.2.АК3.0111.2019,3.2.АК3.0138.2019

Методика калибровки 002.2016.274.КС14

Calibration procedure

Все измерения имеют прослеживаемость к единицам Международной системы СИ, которые воспроизводятся национальными эталонами НМИ. Данный сертификат может быть воспроизведен только полностью. Любая публикация или частично воспроизведение содержания сертификата возможны с письменного разрешения организации, выдавшей сертификат.
All measurements are traceable to the SI units which are realized by national measurement standards of NMI. This certificate shall not be reproduced, except in full. Any publication extracts from the calibration certificate requires written approval of the issuing NMI.

Условия калибровки / Calibration conditions

Температура окружающего воздуха 22°С. Относительная влажность воздуха 56%

Результаты калибровки
Calibration results

Наименование	Результат калибровки*	Диапазон измерения
Рулетка измерительная металлическая	соответствует	0-5000 мм

*Указывается соответствие или несоответствие СИ требованиям технической документации производителя и методики калибровки: 002.2016.274.КС14

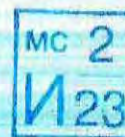
Рекомендуемый межкалибровочный интервал: 12 месяцев.

Подпись лица, выполнившего калибровку
Signature of the person who has performed calibration



Карпов Л.Е., Техник МС
ФИО и должность / name and function

08.02.2023 г.
Дата выдачи/ date of issue



И2 № Г19322

4.3. КОПИИ РЕГИСТРАЦИОННЫХ И РАЗРЕШИТЕЛЬНЫХ ДОКУМЕНТОВ ЭКСПЕРТНОГО УЧРЕЖДЕНИЯ

УТВЕРЖДЕНА
приказом Федеральной службы
по экологическому, технологическому
и атомному надзору
от 4 марта 2019 г. N 86

ВЫПИСКА ИЗ РЕЕСТРА ЧЛЕНОВ САМОРЕГУЛИРУЕМОЙ ОРГАНИЗАЦИИ

«12» мая 2021 г.

№ 00000000000000000000000003493

Ассоциация Саморегулируемая организация «МежРегионИзыскания» (Ассоциация СРО «МРИ»)

СРО, основанные на членстве лиц, выполняющих инженерные изыскания

190000, г. Санкт-Петербург, переулок Гривцова, дом 4, корпус 2, лит А, 3 этаж, офис 62, <http://sro-mri.ru>, info@sro-mri.ru

Регистрационный номер в государственном реестре саморегулируемых организаций
СРО-И-035-26102012

выдана Обществу с ограниченной ответственностью "Экспертное бюро "ВОТУМ"

Наименование	Сведения
1. Сведения о члене саморегулируемой организации:	
1.1. Полное и (в случае, если имеется) сокращенное наименование юридического лица или фамилия, имя, (в случае, если имеется) отчество индивидуального предпринимателя	Общество с ограниченной ответственностью "Экспертное бюро "ВОТУМ" (ООО "Экспертное бюро "ВОТУМ")
1.2. Идентификационный номер налогоплательщика (ИНН)	9706015686
1.3. Основной государственный регистрационный номер (ОГРН) или основной государственный регистрационный номер индивидуального предпринимателя (ОГРНИП)	1217700211750
1.4. Адрес места нахождения юридического лица	119180, РОССИЯ, г. Москва, г. Москва, Муниципальный Округ Якиманка ВН.ТЕР.Г., пер 1-й Голутвинский, ., д. 3-5, стр. 1, этаж 1, пом/ком I/12
1.5. Место фактического осуществления деятельности (только для индивидуального предпринимателя)	---
2. Сведения о членстве индивидуального предпринимателя или юридического лица в саморегулируемой организации:	
2.1. Регистрационный номер члена в реестре членов саморегулируемой организации	3025
2.2. Дата регистрации юридического лица или индивидуального предпринимателя в реестре членов саморегулируемой организации	12 мая 2021 г.
2.3. Дата и номер решения о приеме в члены саморегулируемой организации	12 мая 2021 г., №19-02-ПП/21
2.4. Дата вступления в силу решения о приеме в члены саморегулируемой организации	12 мая 2021 г.
2.5. Дата прекращения членства в саморегулируемой организации	---
2.6. Основания прекращения членства в саморегулируемой организации	---
3. Сведения о наличии у члена саморегулируемой организации права выполнения работ:	
3.1. Дата, с которой член саморегулируемой организации имеет право изыскания, осуществлять подготовку проектной документации, капитальный ремонт, снос объектов капитального строительства	выполнять инженерные строительство, реконструкцию, по договору подряда на
выполнение инженерных изысканий, подготовку проектной документации, по договору строительного подряда, по договору подряда на осуществление сноса:	по договору подряда на
в отношении объектов капитального строительства (кроме особо опасных, технически сложных и уникальных объектов, объектов использования	в отношении особо опасных, технически сложных и уникальных объектов капитального строительства (кроме объектов использования атомной
	в отношении объектов использования атомной энергии

атомной энергии)	энергии)	
12 мая 2021 г.	---	---

3.2. Сведения об уровне ответственности члена саморегулируемой организации по обязательствам по договору подряда на **выполнение инженерных изысканий**, подготовку проектной документации, по договору строительного подряда, по договору подряда на осуществление сноса, и стоимости работ по одному договору, в соответствии с которым указанным членом внесен взнос в компенсационный фонд возмещения вреда:

а) первый	Есть	стоимость работ по договору не превышает 25 000 000 рублей
б) второй	---	стоимость работ по договору не превышает 50 000 000 рублей
в) третий	---	стоимость работ по договору не превышает 300 000 000 рублей
г) четвертый	---	стоимость работ по договору составляет 300 000 000 рублей и более
д) пятый	---	---
е) простой	---	---

3.3. Сведения об уровне ответственности члена саморегулируемой организации по обязательствам по договору подряда на **выполнение инженерных изысканий**, подготовку проектной документации, по договору строительного подряда, по договору подряда на осуществление сноса, заключенным с использованием конкурентных способов заключения договоров, и предельному размеру обязательств по таким договорам, в соответствии с которым указанным членом внесен взнос в компенсационный фонд обеспечения договорных обязательств:

а) первый	---	предельный размер обязательств по договорам не превышает 25 000 000 рублей
б) второй	---	предельный размер обязательств по договорам не превышает 50 000 000 рублей
в) третий	---	предельный размер обязательств по договорам не превышает 300 000 000 рублей
г) четвертый	---	предельный размер обязательств по договорам составляет 300 000 000 рублей и более
д) пятый	---	---

4. Сведения о приостановлении права выполнять инженерные изыскания, осуществлять подготовку проектной документации, строительство, реконструкцию, капитальный ремонт, снос объектов капитального строительства:

4.1. Дата, с которой приостановлено право выполнения работ	---
4.2. Срок, на который приостановлено право выполнения работ	---

Исполнительный директор
М.П.



А.Ю. Базаров



АССОЦИАЦИЯ САМОРЕГУЛИРУЕМЫХ ОРГАНИЗАЦИЙ ОБЩЕРОССИЙСКАЯ НЕГОСУДАРСТВЕННАЯ НЕКОММЕРЧЕСКАЯ ОРГАНИЗАЦИЯ – ОБЩЕРОССИЙСКОЕ МЕЖОТРАСЛЕВОЕ ОБЪЕДИНЕНИЕ РАБОДАТЕЛЕЙ «НАЦИОНАЛЬНОЕ ОБЪЕДИНЕНИЕ САМОРЕГУЛИРУЕМЫХ ОРГАНИЗАЦИЙ, ОСНОВАННЫХ НА ЧЛЕНСТВЕ ЛИЦ, ВЫПОЛНЯЮЩИХ ИНЖЕНЕРНЫЕ ИЗЫСКАНИЯ, И САМОРЕГУЛИРУЕМЫХ ОРГАНИЗАЦИЙ, ОСНОВАННЫХ НА ЧЛЕНСТВЕ ЛИЦ, ОСУЩЕСТВЛЯЮЩИХ ПОДГОТОВКУ ПРОЕКТНОЙ ДОКУМЕНТАЦИИ»

9706015686-20230707-1051

(регистрационный номер выписки)

07.07.2023

(дата формирования выписки)

ВЫПИСКА

из единого реестра сведений о членах саморегулируемых организаций в области инженерных изысканий и в области архитектурно-строительного проектирования и их обязательствах

Настоящая выписка содержит сведения о юридическом лице (индивидуальном предпринимателе), выполняющем инженерные изыскания:

Общество с ограниченной ответственностью "Экспертное бюро "ВОТУМ"

(полное наименование юридического лица/ФИО индивидуального предпринимателя)

1217700211750

(основной государственный регистрационный номер)

1. Сведения о члене саморегулируемой организации:		
1.1	Идентификационный номер налогоплательщика	9706015686
1.2	Полное наименование юридического лица (Фамилия Имя Отчество индивидуального предпринимателя)	Общество с ограниченной ответственностью "Экспертное бюро "ВОТУМ"
1.3	Сокращенное наименование юридического лица	ООО "Экспертное бюро "ВОТУМ"
1.4	Адрес юридического лица Место фактического осуществления деятельности (для индивидуального предпринимателя)	119180, Россия, Москва, г. Москва, Муниципальный Округ Якиманка ВН.ТЕР.Г., пер 1-Й Голутвинский, .. д. 3-5, стр. 1, этаж 1, пом/ком I
1.5	Является членом саморегулируемой организации	Ассоциация Саморегулируемая организация "Межрегионизыскания" (СРО-И-035-26102012)
1.6	Регистрационный номер члена саморегулируемой организации	И-035-009706015686-3013
1.7	Дата вступления в силу решения о приеме в члены саморегулируемой организации	12.05.2021
1.8	Дата и номер решения об исключении из членов саморегулируемой организации, основания исключения	
2. Сведения о наличии у члена саморегулируемой организации права выполнять инженерные изыскания:		
2.1 в отношении объектов капитального строительства (кроме особо опасных, технически сложных и уникальных объектов, объектов использования атомной энергии) (дата возникновения/изменения права)	2.2 в отношении особо опасных, технически сложных и уникальных объектов капитального строительства (кроме объектов использования атомной энергии) (дата возникновения/изменения права)	2.3 в отношении объектов использования атомной энергии (дата возникновения/изменения права)
Да, 12.05.2021	Нет	Нет



1



**СИСТЕМА ДОБРОВОЛЬНОЙ СЕРТИФИКАЦИИ
«РосПромСертификация»
№ РОСС RU.32047.04РОПО**

Орган по сертификации:
Общество с ограниченной ответственностью
«ПрофСтройСтандарт»
115191, г. Москва, Гамсоновский переулок, д. 2, стр. 1, этаж 2, пом. 209,
8 (495) 221-78-07, prof.ISO@mail.ru

СЕРТИФИКАТ СООТВЕТСТВИЯ

№ RPS.RU.3511.21

Выдан
Обществу с ограниченной ответственностью
«Экспертное бюро «ВОТУМ»

ИНН 9706015686

**119180, г. Москва., Муниципальный Округ Якиманка ВН.ТЕР.Г., пер 1-й
Голутвинский., д. 3-5, стр. 1, этаж 1, пом/ком I/12**

Настоящий сертификат удостоверяет:

Применительно к работам по инженерным изысканиям

**СООТВЕТСТВУЕТ ТРЕБОВАНИЯМ
ГОСТ Р ИСО 9001-2015 (ISO 9001:2015)**

Настоящий сертификат обязывает организацию поддерживать систему менеджмента в соответствии с вышеуказанным стандартом, что будет находиться под контролем Органа по сертификации систем менеджмента ООО «ПрофСтройСтандарт» и подтверждаться при прохождении ежегодного инспекционного контроля

Дата выдачи: 12 мая 2021 г.

Действителен до: 12 мая 2024 г.

**Руководитель органа по сертификации
систем менеджмента**

М.П.



Володина А.А.

Настоящий сертификат обязывает организацию поддерживать состояние выполняемых работ в соответствии с вышеуказанным стандартом, что будет находиться под контролем органа по сертификации системы «ПрофСтройСтандарт» и подтверждаться при прохождении ежегодного инспекционного контроля



СИСТЕМА ДОБРОВОЛЬНОЙ СЕРТИФИКАЦИИ
«РосПромСертификация»
№ РОСС RU.32047.04РОПО

ОРГАН ПО СЕРТИФИКАЦИИ СИСТЕМ МЕНЕДЖМЕНТА

Общество с ограниченной ответственностью
«ПрофСтройСтандарт»
115191, г. Москва, Гамсоновский переулок, д. 2, стр. 1, этаж 2, пом. 209,
8 (495) 221-78-07, prof.ISO@mail.ru

СЕРТИФИКАТ
О ПРОХОЖДЕНИИ ЕЖЕГОДНОГО
ИНСПЕКЦИОННОГО КОНТРОЛЯ

№ RPS.RU.4771.23

Выдан
Обществу с ограниченной ответственностью
«Экспертное бюро «ВОТУМ»

ИНН 9706015686

Настоящий сертификат удостоверяет:

СИСТЕМА МЕНЕДЖМЕНТА КАЧЕСТВА

Применительно к работам по инженерным изысканиям

СООТВЕТСТВУЕТ ТРЕБОВАНИЯМ
ГОСТ Р ИСО 9001-2015 (ISO 9001:2015)

В ходе проведенной ежегодной инспекционной проверки экспертной комиссией органа по сертификации системы «РосПромСертификация» установлено, что состояние выполняемых работ находится в соответствии с вышеуказанным стандартом

Дата выдачи: 6 марта 2023 г.

Действителен до: 6 марта 2024 г.

Руководитель органа по сертификации
систем менеджмента

М.П.



Володина А.А.

Настоящий Договор является договором-офертой по которому Страховщик предлагает заключить договор страхования гражданской ответственности в случае причинение вреда вследствие недостатков работ, которые оказывают влияние на безопасность объектов капитального строительства на основании Правил страхования гражданской ответственности в случае причинения вреда вследствие недостатков работ, которые оказывают влияние на безопасность объектов капитального строительства», утвержденных приказом № 105 от 15.04.2019г. (далее – Правила страхования).

Акцептом настоящего Договора в соответствии со ст. 438 ГК РФ является факт уплаты страховой премии в полном размере Страхователем. Датой акцепта является дата оплаты страховой премии в полном размере. Уплата страховой премии в полном размере является согласием Страхователя на заключение настоящего Договора страхования на предложенных Страховщиком условиях и подтверждает факт принятия Страхователем Договора страхования.

Правила страхования размещены в сети Интернет на официальном сайте Страховщика по адресу: https://energogarant.ru/upload/iblock/802/Pravila_105-ot-15.04.2019_SRO-otiv-za-vred.pdf

СТРАХОВЩИК

Наименование	ПАО «САК «ЭНЕРГОГАРАНТ» (Столичный филиал) Лицензия С.Л № 1834 от 01.02.2016 г., выдана ЦБ РФ				
Юридический адрес:	129110, г. Москва, Суворовская пл., д. 2, стр. 39				
ИНН	7705041231	КПП	770543001	ОГРН	1027739068060
Телефон	+7 (495) 737-03-30	e-mail	energy@msk-garant.ru	Сайт	www.energogarant.ru

СТРАХОВАТЕЛЬ (Застрахованное лицо)

Наименование	ООО «Экспертное бюро «Вотум»				
Юридический адрес:	119180, г. Москва, муниципальный округ Якиманка вн.тер.г., 1-й голутвинский пер., д. 3-5, стр. 1, этаж 1, пом/ком 1/12,				
ИНН	9706015686	КПП	770601001	ОГРН	1217700211750
Телефон	-	e-mail	-	Сайт	-

САМОРЕГУЛИРУЕМАЯ ОРГАНИЗАЦИЯ

Наименование	Ассоциация Саморегулируемая организация «МежРегионИзыскания»				
--------------	--	--	--	--	--

ОБЪЕКТ СТРАХОВАНИЯ

Объектом страхования являются имущественные интересы Страхователя (Застрахованного лица), связанные с риском наступления его ответственности за причинение вреда жизни, здоровью или имуществу граждан, имуществу юридических лиц, муниципальных образований, субъектов Российской Федерации вследствие недостатков работ которые оказывают влияние на безопасность объектов капитального строительства по инженерным изысканиям для строительства, реконструкции, капитального ремонта объектов капитального строительства.

СТРАХОВОЙ СЛУЧАЙ

Факт причинения в период действия Договора вреда жизни или здоровью физических лиц, имуществу физических или юридических лиц, государственному или муниципальному имуществу, окружающей среде, жизни или здоровью животных, растениям, объектам культурного наследия (памятникам истории и культуры) народов Российской Федерации, вследствие непреднамеренно допущенных недостатков застрахованных работ в указанный в Договоре страхования период, которые оказывают влияние на безопасность объектов капитального строительства по инженерным изысканиям для строительства, реконструкции, капитального ремонта объектов капитального строительства и выполненных на территории страхования, повлекший возникновение гражданской ответственности Страхователя (Застрахованного лица);

Либо факт причинения в период действия Договора вреда, повлекший возникновение гражданской ответственности Страхователя (Застрахованного лица) на основании предъявленных к нему требований в порядке регресса собственником или концессионером, либо страховщиками, застрахованными их ответственность по соответствующим требованиям вследствие разрушения, повреждения здания, сооружения либо части здания или сооружения, и осуществившими в связи с этим компенсационные выплаты в размере, предусмотренном законом; Либо факт причинения в период действия Договора вреда, повлекший возникновение гражданской ответственности Страхователя (Застрахованного лица) на основании предъявленных к нему требований в порядке регресса застройщиком или техническим заказчиком (если соответствующим Договором предусмотрена обязанность технического заказчика возместить причинный вред), либо страховщиками, застрахованными их ответственность по соответствующим требованиям вследствие разрушения, повреждения здания, сооружения либо части здания или сооружения, и осуществившими в связи с этим компенсационные выплаты в размере, предусмотренном законом.

Срок действия Договора страхования с 00 часов 00	7 мая 2022 г.	по 24 часа 00 минут	6 мая 2023 г.
но не ранее нуля часов дня, следующего после уплаты полной суммы страховой премии			

Территория страхования: Российская Федерация

Ретроактивный период по настоящему Договору устанавливается сроком в 1 (один) год, до даты начала действия настоящего Договора.

Страховая сумма (руб.)	Франшиза, лимит ответственности	Страховая премия (руб.)
2 500 000,00	Не установлены	5 000,00

Работы, ответственность по которым застрахована соответствуют уровню ответственности: " I "

Договор страхования распространяется исключительно на работы, по инженерным изысканиям для строительства, реконструкции, капитального ремонта объектов капитального строительства, при наличии у Страхователя соответствующего права, подтвержденного решением СРО, кроме выполнения их на особо опасных, технически сложных и уникальных объектах, объектов использования атомной энергии, в том числе работы, выполнявшиеся в течение ретроактивного периода, установленного настоящим Договором

ОСОБЫЕ УСЛОВИЯ

В случае противоречий между условиями настоящего Договора и Правилами страхования, условия настоящего Договора имеют преимущественную силу.

К отношениям Сторон, не урегулированных настоящим Договором, применяются условия Правил страхования гражданской ответственности в случае причинения вреда вследствие недостатков работ, которые оказывают влияние на безопасность объектов капитального строительства № 105 от 15.04.2019 г. Страхователь с Правилами страхования ознакомлен и получил их при подписании настоящего Договора.

Настоящий Договор составлен в трех экземплярах, имеющих равную юридическую силу.

За нарушение принятых на себя обязательств, Стороны несут ответственность в соответствии с действующим законодательством РФ.

Акцептом настоящего Договора Страхователь подтверждает, что:

- согласен на Условия настоящего Договора страхования;

- с действующими Правилами страхования ознакомлен и согласен, а так же проинформирован о возможности дополнительно с ними ознакомиться и самостоятельно получить на интернет сайте Страховщика по адресу <http://www.energogarant.ru/> или получить их по месту нахождения Страховщика, а так же проинформирован о возможности получить Правила страхования на бумажном носителе по его запросу;

- согласен на обработку своих персональных данных, указанных в настоящем Договоре, Страховщиком и уполномоченными третьими лицами, в соответствии с Федеральным законом «О персональных данных» № 152-ФЗ от 27.07.2006 г.

Страховщик (Представитель Страховщика)

Директор Департамента комплексных продаж Щербинин А.И.
Доверенность № 11/21/019 от 26 ноября 2021 г.



Настоящий Договор является договором-офертой по которому Страховщик предлагает заключить договор страхования гражданской ответственности в случае причинение вреда вследствие недостатков работ, которые оказывают влияние на безопасность объектов капитального строительства на основании Правил страхования гражданской ответственности в случае причинения вреда вследствие недостатков работ, которые оказывают влияние на безопасность объектов капитального строительства, утвержденных приказом № 105 от 15.04.2019г. (далее – Правила страхования).

Акцептом настоящего Договора в соответствии со ст. 438 ГК РФ является факт уплаты страховой премии в полном размере Страхователем. Датой акцепта является дата оплаты страховой премии в полном размере. Уплата страховой премии в полном размере является согласием Страхователя на заключение настоящего Договора страхования на предложенных Страховщиком условиях и подтверждает факт принятия Страхователем Договора страхования.

Правила страхования размещены в сети Интернет на официальном сайте Страховщика по адресу: https://energogarant.ru/upload/iblock/802/Pravila_105-ot-15.04.2019_SRO-otz-va-vred.pdf

СТРАХОВЩИК

Наименование	ПАО «САК «ЭНЕРГОГАРАНТ» (Столичный филиал) Лицензия СЛ № 1834 от 01.02.2016 г., выдана ЦБ РФ				
Юридический адрес:	129110, г. Москва, Суворовская пл., д. 2, стр. 39				
ИНН	7705041231	КПП	770543001	ОГРН	1027739068060
Телефон	+7 (495) 737-03-30	e-mail	energy@msk-garant.ru	Сайт	www.energogarant.ru

СТРАХОВАТЕЛЬ (Застрахованное лицо)

Наименование	ООО «ЭКСПЕРТНОЕ БЮРО "ВОТУМ"»				
Юридический адрес:	119180, РОССИЯ, Г. МОСКВА, МУНИЦИПАЛЬНЫЙ ОКРУГ ЯКИМАНКА ВН ТЕР.Г., 1-Й ГОЛУТВИНСКИЙ ПЕР., Д. 3-5, СТР. 1, ЭТАЖ 1, ПОМ.КОМ 1/12				
ИНН	9706015686	КПП	770601001	ОГРН	1217700211750
Телефон	-	e-mail	-	Сайт	-

САМОРЕГУЛИРУЕМАЯ ОРГАНИЗАЦИЯ

Наименование	Ассоциация Саморегулируемая организация «МежРегионИзыскания»
--------------	--

ОБЪЕКТ СТРАХОВАНИЯ

Объектом страхования являются имущественные интересы Страхователя (Застрахованного лица), связанные с риском наступления его ответственности за причинение вреда жизни, здоровью или имуществу граждан, имуществу юридических лиц, муниципальных образований, субъектов Российской Федерации или Российской Федерации вследствие недостатков работ которые оказывают влияние на безопасность объектов капитального строительства по выполнению инженерных изысканий для строительства, реконструкции, капитального ремонта объектов капитального строительства.

СТРАХОВОЙ СЛУЧАЙ

Факт причинения в период действия Договора вреда жизни или здоровью физических лиц, имуществу физических или юридических лиц, государственному или муниципальному имуществу, окружающей среде, жизни или здоровью животных, растениям, объектам культурного наследия (памятникам истории и культуры) народов Российской Федерации, вследствие непреднамеренно допущенных недостатков застрахованных работ в указанный в Договоре страхования период, которые оказывают влияние на безопасность объектов капитального строительства по выполнению инженерных изысканий для строительства, реконструкции, капитального ремонта объектов капитального строительства и выполненных на территории страхования, повлекший возникновение гражданской ответственности Страхователя (Застрахованного лица);

Либо факт причинения в период действия Договора вреда, повлекший возникновение гражданской ответственности Страхователя (Застрахованного лица) на основании предъявленных к нему требований в порядке регресса собственником или концессионером, либо страховщиками, застрахованными их ответственность по соответствующим требованиям вследствие разрушения, повреждения здания, сооружения либо части здания или сооружения, и осуществившими в связи с этим компенсационные выплаты в размере, предусмотренном законом; Либо факт причинения в период действия Договора вреда, повлекший возникновение гражданской ответственности Страхователя (Застрахованного лица) на основании предъявленных к нему требований в порядке регресса застройщиком или техническим заказчиком (если соответствующим Договором предусмотрена обязанность технического заказчика возместить причинный вред), либо страховщиками, застрахованными их ответственность по соответствующим требованиям вследствие разрушения, повреждения здания, сооружения либо части здания или сооружения, и осуществившими в связи с этим компенсационные выплаты в размере, предусмотренном законом.

Срок действия Договора страхования с 00 часов 00 минут	7 мая 2023 г.	по 24 часа 00 минут	6 мая 2024 г.
но не ранее поля часов дня, следующего после уплаты полной суммы страховой премии			

Территория страхования: Российская Федерация

Ретроактивный период по настоящему Договору устанавливается сроком в 1 (один) год, до даты начала действия настоящего Договора.

Страховая сумма (руб.)	Франшиза, лимит ответственности	Страховая премия (руб.)
2 500 000,00	Не установлены	5 000,00

Работы, ответственность по которым застрахована соответствуют уровню ответственности:

Договор страхования распространяется исключительно на работы, по выполнению инженерных изысканий для строительства, реконструкции, капитального ремонта объектов капитального строительства, при наличии у Страхователя соответствующего права, подтвержденного решением СРО, кроме выполнения их на особо опасных, технически сложных и уникальных объектах, объектов использования атомной энергии, в том числе работы, выполнявшиеся в течение ретроактивного периода, установленного настоящим Договором страхования.

ОСОБЫЕ УСЛОВИЯ

Договор заключен в пользу третьих лиц (потерпевших - Выгодоприобретателей), которым может быть причинен вред вследствие недостатков работ, которые оказывают влияние на безопасность объектов капитального строительства: по договорам на выполнение инженерных изысканий, подготовку проектной документации, договорам о строительстве, реконструкции, капитальном ремонте (за исключением объектов жилищного фонда), сносе объектов капитального строительства.

К отношениям сторон, не урегулированных настоящим Договором, применяются условия Правил страхования гражданской ответственности в случае причинения вреда вследствие недостатков работ, которые оказывают влияние на безопасность объектов капитального строительства № 105 от 15.04.2019 г.

Настоящий Договор составлен в трех экземплярах, имеющих равную юридическую силу.

За нарушение принятых на себя обязательств, Стороны несут ответственность в соответствии с действующим законодательством РФ.

Акцептом настоящего Договора Страхователь подтверждает, что:

- согласен на Условия настоящего Договора и Правил страхования № 105 от 15.04.2019 г.;

- с действующими Правилами страхования ознакомлен и согласен, а так же проинформирован о возможности дополнительно с ними ознакомиться и самостоятельно получить на интернет сайте Страховщика по адресу <http://www.energogarant.ru/> или получить их по месту нахождения Страховщика, а так же проинформирован о возможности получить Правила страхования на бумажном носителе по его запросу;

- согласен на обработку своих персональных данных, указанных в настоящем Договоре, Страховщиком и уполномоченными третьими лицами, в соответствии с Федеральным законом «О персональных данных» № 152-ФЗ от 27.07.2006 г.

Страховщик (Представитель Страховщика)

Директор Департамента комплексных продаж Щербинин А.И.
Доверенность № 11/22/019 от 26 ноября 2022 г.



115035, Москва, Садовническая наб., д. 23

+7 (495) 737-03-30

energy@msk-garant.ru

4.4. КОПИИ УВЕДОМЛЕНИЙ

ТЕЛЕГРАФ ОНЛАЙН

КОПИЯ ТЕЛЕГРАММЫ

МОСКВА 520011 51 25/08

МОСКВА УЛ КАТУКОВА ДОМ 24 КОРП 5 ПОМ 1 КОМ 1, 2 000 СКС УК=

ДОВОЖУ ДО ВАШЕГО СВЕДЕНИЯ, ЧТО 28.08.2023Г В 19:00 БУДЕТ ОСУЩЕСТВЛЕН ВЫЕЗД ЭКСПЕРТА ДЛЯ ПРОВЕДЕНИЯ СТРОИТЕЛЬНО-ТЕХНИЧЕСКОЙ ЭКСПЕРТИЗЫ ПО АДРЕСУ: Г.МОСКВА, ВН.ТЕР.Г. МУНИЦИПАЛЬНЫЙ ОКРУГ СТРОГИНО, Б-Р СТРОГИНСКИЙ, Д. 26, К. 2, КВАРТИРА НР

ТЕЛЕГРАММА ОТПРАВЛЕНА С ПОМОЩЬЮ СЕРВИСА ТЕЛЕГРАФ ОНЛАЙН TELEGRAF.RU

КОПИЯ ВЕРНА НАЧАЛЬНИК СМЕНЫ



Знакова Т.А.

